

Datenblatt: Transformator SITAS
Typ: TAM3242-5CJ10-0FA0



Beschreibung:

Deutsch

Phasen:	1
Bemessungsleistung /-kurzzeitleistung (S6) [kVA] :	0,063 /0,19
Bemessungseingangsspannung [V]:	440+/-5%
Bemessungsausgangsspannung [V]:	110
Bemessungsausgangsstrom [A]:	0,57
Bemessungsfrequenz [Hz] :	50...60
Schaltgruppe / Schirmw.:	li0 /0
Bemessungsumgebungstemp. / Therm. Klasse :	40 /B
Schutzart IP:	00
Anschlussart:	Schraub-/Flachsteck-Anschluss
Montageart:	Schrauben / Hutschiene
Vorschrift :	EN 61558-2-1, -2-2, -2-4
Verluste [W]:	10,8
Gewicht [kg]:	1,4

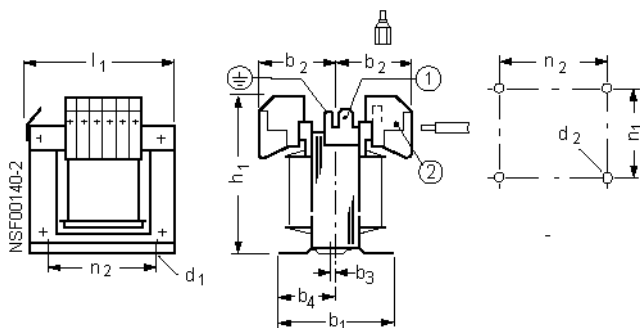
Anschluss:

Klemmenleiste 1: 1-2-3-4
 Klemmenleiste 2: 32-31

Art	Spg. [V]	Anschluss	Verbindung
PRI1	462	1-4	-
	440	1-3	-
	418	1-2	-
SEC1	110	31-32	-

Maßzeichnung / Montagelochung :

MTZAM218-53



(1) Flachstecker DIN 46 244-A 6,3-0,8

(2) bis 24A: Schraubanschluss eindrätig 0,5 bis 6 mm², feindrätig 0,5 bis 4 mm², Flachstecker DIN 46 244-A 6,3-0,8

Abmessungen [mm]:

b1	86	d1	4,8x8,4	n1	65
b2	45	d2	M4	n2	64
b3	2	h1	97		
b4	34	l1	86		

Description:

English

phases:	1
rated output/short-time capacity (S6) [kVA]:	0,063 /0,19
rated input voltage [V]:	440+/-5%
rated output voltage [V]:	110
rated output current [A]:	0,57
rated frequency [Hz]:	50...60
vector group / shield winding	li0 /0
rated ambient temperature / temp. Class:	40 /B
protection IP:	00
type of terminals:	screw/tab connection
mounting	screws/mounting rails
standard :	EN 61558-2-1, -2-2, -2-4
Losses [W]:	10,8
Weight [kg]:	1,4

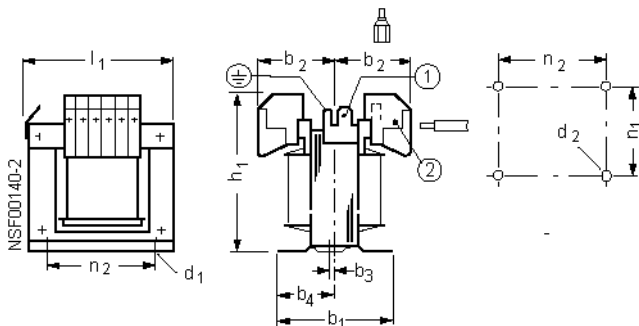
Connection:

Terminals 1: 1-2-3-4
 Terminals 2: 32-31

Type	Voltage [V]	Terminals	Wiring
PRI1	462	1-4	-
	440	1-3	-
	418	1-2	-
	110	31-32	-
SEC1	110	31-32	-

Dimension drawing / Mounting :

MTZAM218-53



(1) Tap connector DIN 46 244-A 6,3-0,8

(2) to 24A: Screw connection solid wire 0,5 to 6 mm², finely stranded wire 0,5 to 4 mm², Tap connector DIN 46 244-A 6,3-0,8

Dimension values [mm]:

b1	86	d1	4,8x8,4	n1	65
b2	45	d2	M4	n2	64
b3	2	h1	97		
b4	34	l1	86		

Fiche technique: Transformateur SITAS Type: TAM3242-5CJ10-0FA0



Français

Description:

Phases :	1
Puissance assignée/puiss. courte durée (S6) [kVA]:	0,063 /0,19
Tension assignée d'entrée [V] :	440+/-5%
Tension assignée de sortie [V] :	110
Courant assigné de sortie [A] :	0,57
Fréquence assignée [Hz] :	50...60
Couplage / écran :	li0 /0
Temp. ambiante assignée/classe therm. :	40 /B
Degré de protection IP :	00
Connectique :	Connecteur plat / a vis
Type de montage :	Vis / Profile symétrique
Prescription :	EN 61558-2-1, -2-2, -2-4
Pertes [W]:	10,8
Poids [kg]:	1,4

Raccordement:

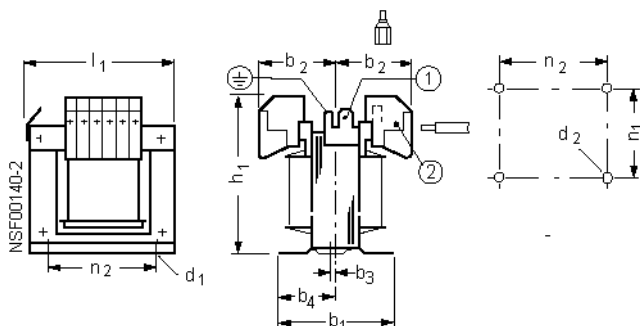
Bornier 1: 1-2-3-4

Bornier 2: 32-31

Type	Tension [V]	Raccordement	Connexion
PRI1	462	1-4	-
	440	1-3	-
	418	1-2	-
SEC1	110	31-32	-

Encombrement / Fixations

MTZAM218-53



1) Languette DIN 46 244-A 6,3-0,8

(2) à 24 A: Bornes à vis âme massive 0,5 à 6 mm², âme souple 0,5 à 4 mm², Languette DIN 46 244-A 6,3-0,8

Dimensions [mm]

b1	86	d1	4,8x8,4	n1	65
b2	45	d2	M4	n2	64
b3	2	h1	97		
b4	34	l1	86		

Descripción:

Español

Fases:	1
Potencia asignada/cap. de carga breve (S6) [kVA]:	0,063 /0,19
Tensión asignada de entrada [V]:	440+/-5%
Tensión asignada de salida [V]:	110
Intensidad asignada de salida [A]:	0,57
Frecuencia asignada [Hz]:	50...60
Grupo de conexión / prot. enrollando:	li0 /0
Temperatura ambiente / clase térmica	40 /B
Grado de protección IP:	00
Tipo de conexión:	Conexion por conector plano/tornillo
Tipo de montaje:	Tornillos / perfiles
prescripciones:	EN 61558-2-1, -2-2, -2-4
Pérdidas [W]:	10,8
Peso [kg]:	1,4

Conexión:

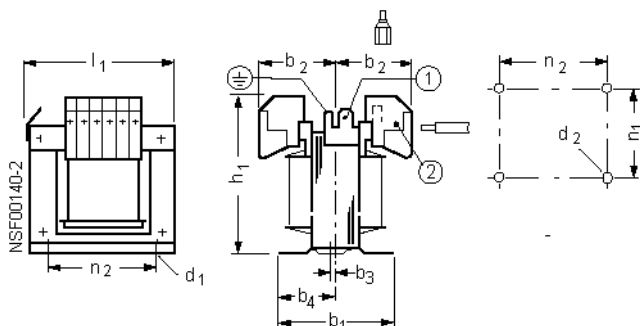
Regl. de bornas 1: 1-2-3-4

Regl. de bornas 2: 32-31

Tipo	Tensión [V]	Bornas	Puentes de conexión
PRI1	462	1-4	-
	440	1-3	-
	418	1-2	-
	110	31-32	-
SEC1	110	31-32	-

Dimensiones / Taladros de montaje

MTZAM218-53



(1) Conector plano DIN 46 244-A 6,3-0,8

(2) hasta 24 A: conexión por tornillo: un hilo 0,5 a 6 mm², hilo fino 0,5 a 4 mm², conector plano DIN 46 244-A 6,3-0,8

Dimensiones [mm]

b1	86	d1	4,8x8,4	n1	65
b2	45	d2	M4	n2	64
b3	2	h1	97		
b4	34	l1	86		