



<b>Moc</b>	<b>63,0 VA</b>
<b>Wejście</b>	<b>230 +/-5% V AC</b>
<b>Wyjście</b>	<b>42 V AC</b>
<b>Kategoria</b>	<b>Transformator sieciowy, sterujący i bezpieczeństwa</b>



Zdjęcie reprezentatywne

## Parametry elektryczne

Ilość faz	1
Moc znamionowa	VA 63,0
Moc szczytowa	VA 190
Napięcie wejściowe	V AC 242-230-218
Prąd wejściowy	A AC 0,343-0,361-0,380
Napięcie wyjściowe	V AC 42
Prąd wyjściowy	A AC 1,500
Częstotliwość	Hz 50...60
Napięcie zwarcia	% 8,40   20°C
Grupa połączeń	li0
Typ pracy	praca ciągła
Cykl pracy	% 100
Materiał nawojowy	CU
Straty w uzwojeniu	W 6,50
Straty w żelazie	W 4,70
Całkowite straty	W 11,2
Sprawność	% 85,0

## Normy

Normy	EN 61558-2-1, -2-2, -2-6 UL 5085 / XPTQ2-8.E92271
-------	--

## Atesty / Certyfikaty

Uznanie	ENEC, UL, CTB130   (inne atesty możliwe na życzenie klienta)
Deklaracja zgodności	CE

## Warunki środowiska

Temperatura pracy	°C	-25 ... +40
Temperatura magazynowania	°C	-25 ... +55
Rozszerzony zakres temperatur	°C	aż do +80 (po redukcji mocy zgodnie z charakterystyką obciążenia)



Wilgotność względna (bez kondensacja)	%	5 ... 95
Chłodzenie		naturalne
Wysokość instalacji		do 1000m nad poziomem morza, ponadto możliwe również z redukcją mocy
Kategoria przepięciowa	(według EN 61558)	OVC III
Stopień zanieczyszczenia	(według EN 61558)	P2

## Instalacja i montaż

Rodzaj podłączenia	złącze przykręcane / wtyczka płaska
Rodzaj mocowania	Przykręcany / szyny montażowe
Pozycja montażowa	patrz „Rysunek z wymiarami“ na końcu dokumentu
Wymiary (WxSZxG)	patrz „Rysunek z wymiarami“ na końcu dokumentu
Wymiary montażowe	patrz „Rysunek z wymiarami“ na końcu dokumentu
Podłużny otwór	patrz „Rysunek z wymiarami“ na końcu dokumentu
Dystans	patrz informacje techniczne w rozdziale „Dalsze informacje“

## Funkcjonalność związana z bezpieczeństwem

Klasa izolacji	według EN	klasa B
Klasa izolacji	według UL	CLASS 130
Stopień ochrony		IP00 (inne rodzaje ochrony na życzenie)
Klasa ochrony		I
Wytrzymałość zwarciowa		warunkowo z bezpiecznikiem

## Tabela połączeń



### Blok zacisków

Tylna strona: 32-31  
Przednia strona: 1-2-3-4

	U <sub>N</sub> [V AC]	I <sub>N</sub> [A AC]	Zaciski	Polączenie	Bezpiecznik
PRI1	242	0,343	1-4	-	3RV2411-0FA10 / 0,38A (ext. )
	230	0,361	1-3	-	3RV2411-0FA10 / 0,40A (ext. )
	218	0,380	1-2	-	3RV2411-0FA10 / 0,42A (ext. )
SEC1	42	1,500	31-32	-	3RV2011-1BA10 / 1,52A (ext. )



### WSKAZÓWKA bezpiecznik

Bezpiecznik według IEC 60947 | Propozycja typu zabezpieczenia z wyłącznikiem firmy Siemens - alternatywy są możliwe.  
Zabezpieczenie na rynek północnoamerykański według UL - patrz rozdział „Dalsze informacje”.

## Ogólne dane

GTIN / EAN	4025515511168
Kraj pochodzenia	Czechy
Jednostka opakowania	1
Wskaźnik eksportu	AL: N / ECCN: N
Numer taryfy celnej	85043180
Waga brutto	kg 1,6
Waga netto	kg 1,4

## Dalsze informacje

Kompletny asortyment transformatorów / zasilaczy / dławików / filtrów

[www.mdexx.com/online-katalog](http://www.mdexx.com/online-katalog)

Produkty rdzeniowe transformatory

[www.mdexx.com/produkty-rdzeniowe-transformatory](http://www.mdexx.com/produkty-rdzeniowe-transformatory)

Informacje techniczne

[www.mdexx.com/technische-information](http://www.mdexx.com/technische-information)

**e**PLAN / CAD dane

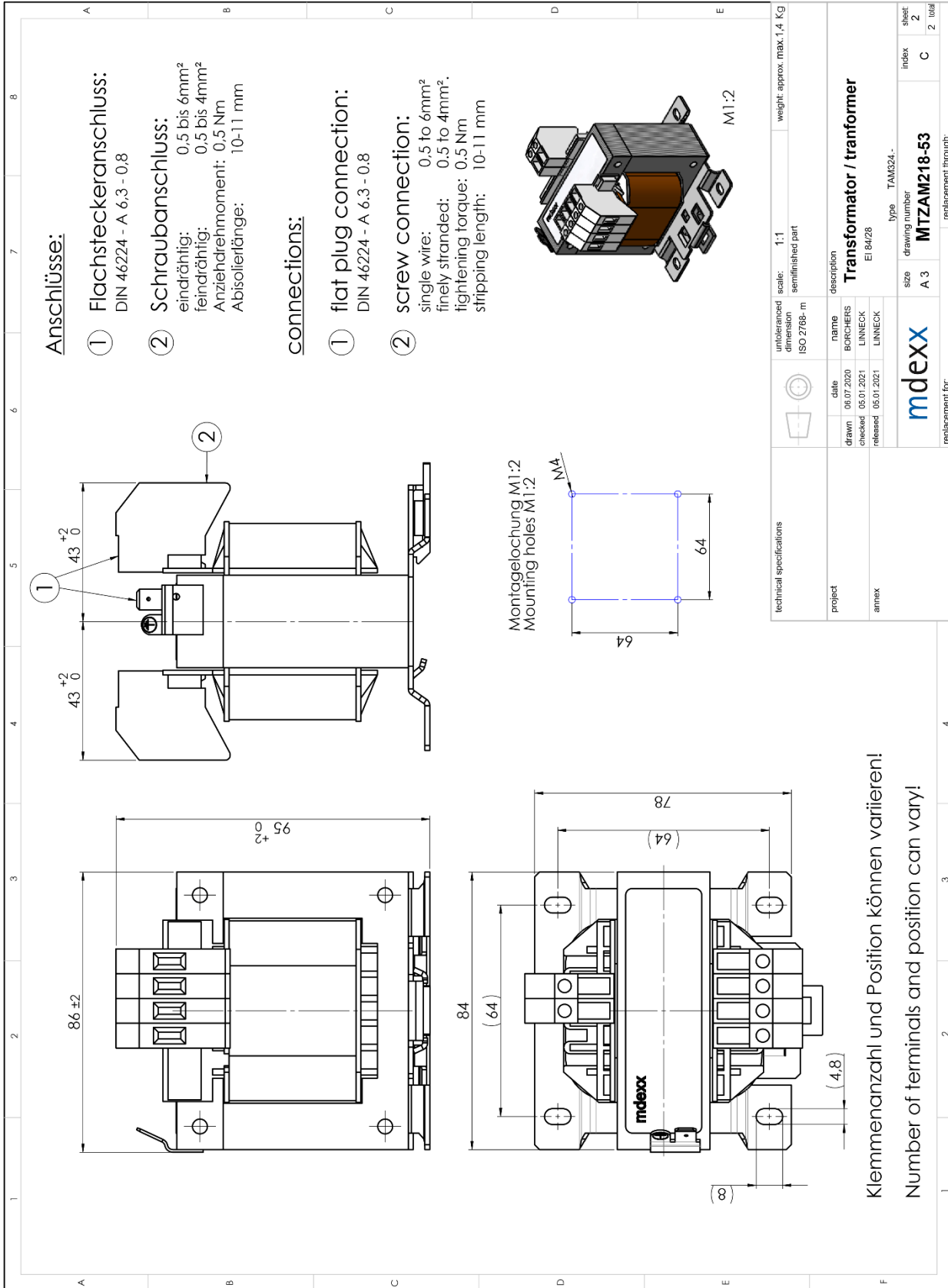
[www.eplandata.de/portal/en\\_EN/part/MDX.TAM3242-4TV00-0EA0](http://www.eplandata.de/portal/en_EN/part/MDX.TAM3242-4TV00-0EA0)

Serwis / Wsparcie

- Instrukcja obsługi [www.mdexx.com/BA\\_T\\_Transformatoren](http://www.mdexx.com/BA_T_Transformatoren) (TAM, TAP, TAT, TAU, TBT, TBU)
- Certyfikaty [www.mdexx.com/downloads/zertifikate](http://www.mdexx.com/downloads/zertifikate)
- EU Deklaracje zgodności [www.mdexx.com/Transformatoren nach EN 61558](http://www.mdexx.com/Transformatoren_nach_EN_61558) (TAM, TAN, TAP, TAT, TAU, TAW)
- EAC Certyfikaty [www.mdexx.com/EAC Transformatoren](http://www.mdexx.com/EAC_Transformatoren)
- UL Certyfikaty
 

US	produkt	<a href="http://www.mdexx.com/XPTQ2.E92271">www.mdexx.com/XPTQ2.E92271</a> (TAJ, TAM, TAP, TAW, TEF, TEV)
	izolacja	<a href="http://www.mdexx.com/OBJY2.E106597">www.mdexx.com/OBJY2.E106597</a> (CTB130, CTB155, ADS180, CCC180)
CA	produkt	<a href="http://www.mdexx.com/XPTQ8.E92271">www.mdexx.com/XPTQ8.E92271</a> (TAJ, TAM, TAP, TAW, TEF, TEV)
	izolacja	<a href="http://www.mdexx.com/OBJY8.E106597">www.mdexx.com/OBJY8.E106597</a> (CTB130, CTB155, ADS180, CCC180)

# Rysunek z wymiarami

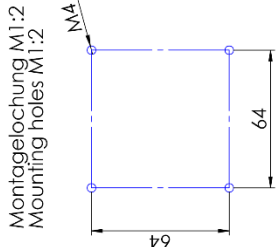
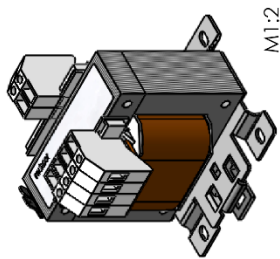


## Anschlüsse:

- ① Flachsteckeranschluss:  
DIN 46224 - A 6.3 - 0.8
- ② Schraubanschluss:  
eindrähtig: 0.5 bis 6mm<sup>2</sup>  
feindrähtig: 0.5 bis 4mm<sup>2</sup>  
Anziehdrehmoment: 0.5 Nm  
Abisolierlänge: 10-11 mm

## connections:

- ① flat plug connection:  
DIN 46224 - A 6.3 - 0.8
- ② screw connection:  
single wire: 0.5 to 6mm<sup>2</sup>  
finely stranded: 0.5 to 4mm<sup>2</sup>  
tightening torque: 0.5 Nm  
stripping length: 10-11 mm



Klemmenzahl und Position können variieren!  
Number of terminals and position can vary!

		untoleranced dimension ISO 2768- m	scale: 1:1 semifinished part	weight: approx. max.1,4 KG
project amxx		technical specifications		
date 06.07.2020	name BORCHERS	description <b>Transformator / transformer</b> EI 04/28		
checked 05.01.2021	LINNECK	size A 3	drawing number <b>MTZAM218-53</b>	sheet 2
released 05.01.2021	LINNECK	type TAM324-	index C	total 2
		replacement for:		