



<b>Moc</b>	<b>63,0 VA</b>
<b>Wejście</b>	<b>400 +/-5% V AC</b>
<b>Wyjście</b>	<b>24 V AC</b>
<b>Kategoria</b>	<b>Transformator sieciowy, sterujący i bezpieczeństwa</b>



Zdjęcie reprezentatywne

## Parametry elektryczne

Ilość faz	1
Moc znamionowa	VA 63,0
Moc szczytowa	VA 190
Napięcie wejściowe	V AC 420-400-380
Prąd wejściowy	A AC 0,197-0,207-0,218
Napięcie wyjściowe	V AC 24
Prąd wyjściowy	A AC 2,625
Częstotliwość	Hz 50...60
Napięcie zwarcia	% 8,40   20°C
Grupa połączeń	li0
Typ pracy	praca ciągła
Cykl pracy	% 100
Materiał nawojowy	CU
Straty w uzwojeniu	W 6,00
Straty w żelazie	W 4,70
Całkowite straty	W 10,7
Sprawność	% 85,0

## Normy

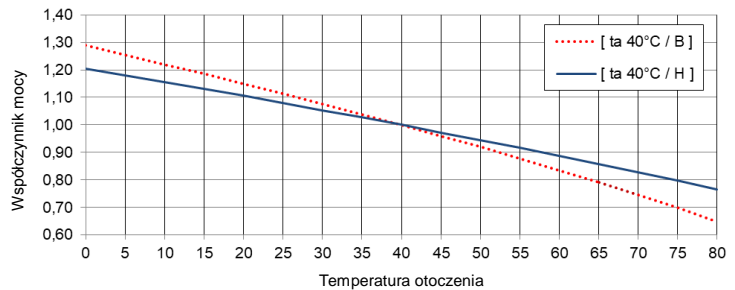
Normy	EN 61558-2-1, -2-2, -2-6 UL 5085 / XPTQ2-8.E92271
-------	--

## Atesty / Certyfikaty

Uznania	ENE cULus   (inne atesty możliwe na życzenie klienta)
Deklaracja zgodności	CE

## Warunki środowiska

Temperatura pracy	°C	-25 ... +40
Temperatura magazynowania	°C	-25 ... +55
Rozszerzony zakres temperatur	°C	aż do +80 (po redukcji mocy zgodnie z charakterystyką obciążenia)



Wilgotność względna (bez kondensacja)	%	5 ... 95
Chłodzenie		naturalne
Wysokość instalacji		do 1000m nad poziomem morza, ponadto możliwe również z redukcją mocy
Kategoria przepięciowa	(według EN 61558)	OVC III
Stopień zanieczyszczenia	(według EN 61558)	P2

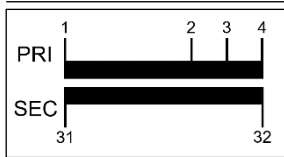
## Instalacja i montaż

Rodzaj podłączenia	złącze przykręcane / wtyczka płaska
Rodzaj mocowania	Przykręcany / szyny montażowe
Pozycja montażowa	patrz „Rysunek z wymiarami“ na końcu dokumentu
Wymiary (WxSZxG)	patrz „Rysunek z wymiarami“ na końcu dokumentu
Wymiary montażowe	patrz „Rysunek z wymiarami“ na końcu dokumentu
Podłużny otwór	patrz „Rysunek z wymiarami“ na końcu dokumentu
Dystans	patrz informacje techniczne w rozdziale „Dalsze informacje“

## Funkcjonalność związana z bezpieczeństwem

Klasa izolacji	według EN	klasa B
Klasa izolacji	według UL	CLASS 130
Stopień ochrony		IP00 (inne rodzaje ochrony na życzenie)
Klasa ochrony		I
Wytrzymałość zwarciowa		warunkowo z bezpiecznikiem

## Tabela połączeń



### Blok zacisków

Tylna strona: 32-31  
Przednia strona: 1-2-3-4

	U <sub>N</sub> [V AC]	I <sub>N</sub> [A AC]	Zaciski	Polączenie	Bezpiecznik
PRI1	420	0,197	1-4	-	3RV2411-0CA10 / 0,22A (ext.)
	400	0,207	1-3	-	3RV2411-0CA10 / 0,23A (ext.)
	380	0,218	1-2	-	3RV2411-0CA10 / 0,24A (ext.)
SEC1	24	2,625	31-32	-	3RV2011-1DA10 / 2,7A (ext.)



### WSKAZÓWKA bezpiecznik

Bezpiecznik według IEC 60947 | Propozycja typu zabezpieczenia z wyłącznikiem firmy Siemens - alternatywy są możliwe.  
Zabezpieczenie na rynek północnoamerykański według UL - patrz rozdział „Dalsze informacje”.

## Ogólne dane

GTIN / EAN	4025515511311
Kraj pochodzenia	Czechy
Jednostka opakowania	1
Wskaźnik eksportu	AL: N / ECCN: N
Numer taryfy celnej	85043180
Waga brutto	kg 1,6
Waga netto	kg 1,4

## Dalsze informacje

Kompletny asortyment transformatorów / zasilaczy / dławików / filtrów

[www.mdexx.com/online-katalog](http://www.mdexx.com/online-katalog)

Produkty rdzeniowe transformatory

[www.mdexx.com/produkty-rdzeniowe-transformatory](http://www.mdexx.com/produkty-rdzeniowe-transformatory)

Informacje techniczne

[www.mdexx.com/technische-information](http://www.mdexx.com/technische-information)

**E**PLAN / CAD dane

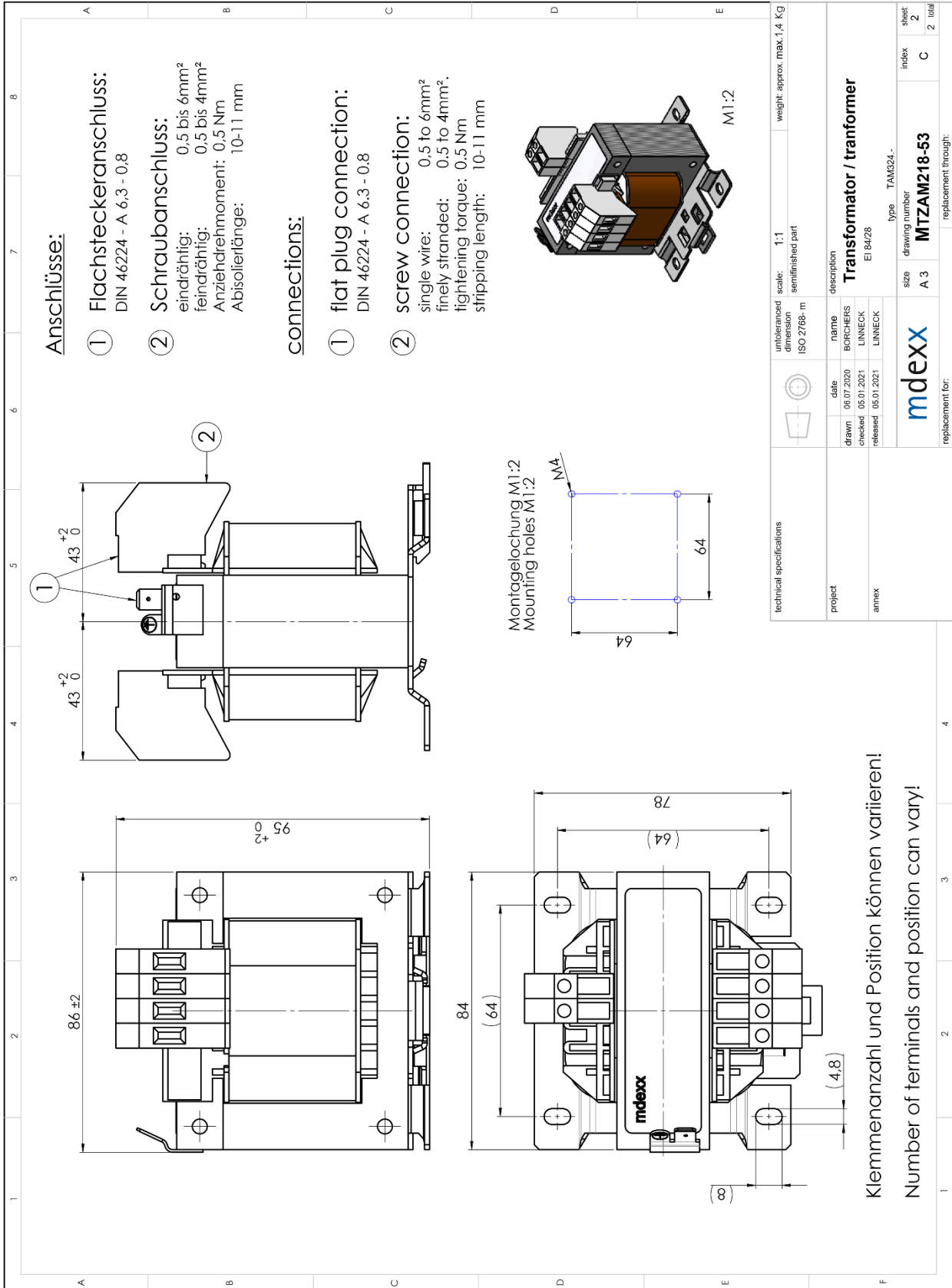
[www.eplandata.de/portal/en\\_EN/part/MDX.TAM3242-5AN00-0EAO](http://www.eplandata.de/portal/en_EN/part/MDX.TAM3242-5AN00-0EAO)

Serwis / Wsparcie

- Instrukcja obsługi [www.mdexx.com/BA\\_T\\_Transformatoren \(TAM, TAP, TAT, TAU, TBT, TBU\)](http://www.mdexx.com/BA_T_Transformatoren(TAM,TAP,TAT,TAU,TBT,TBU))
- Certyfikaty [www.mdexx.com/downloads/zertifikate](http://www.mdexx.com/downloads/zertifikate)
- EU Deklaracje zgodności [www.mdexx.com/Transformatoren nach EN 61558 \(TAM, TAN, TAP, TAT, TAU, TAW\)](http://www.mdexx.com/Transformatoren_nach_EN_61558(TAM,TAN,TAP,TAT,TAU,TAW))
- EAC Certyfikaty [www.mdexx.com/EAC Transformatoren](http://www.mdexx.com/EAC_Transformatoren)
- UL Certyfikaty
 

US	produkt	<a href="http://www.mdexx.com/XPTQ2.E92271(TAJ,TAM,TAP,TAW,TEF,TEV)">www.mdexx.com/XPTQ2.E92271 (TAJ, TAM, TAP, TAW, TEF, TEV)</a>
	izolacja	<a href="http://www.mdexx.com/OBJY2.E106597(CTB130,CTB155,ADS180,CCC180)">www.mdexx.com/OBJY2.E106597 (CTB130, CTB155, ADS180, CCC180)</a>
CA	produkt	<a href="http://www.mdexx.com/XPTQ8.E92271(TAJ,TAM,TAP,TAW,TEF,TEV)">www.mdexx.com/XPTQ8.E92271 (TAJ, TAM, TAP, TAW, TEF, TEV)</a>
	izolacja	<a href="http://www.mdexx.com/OBJY8.E106597(CTB130,CTB155,ADS180,CCC180)">www.mdexx.com/OBJY8.E106597 (CTB130, CTB155, ADS180, CCC180)</a>

# Rysunek z wymiarami



Klemmenzahl und Position können variieren!  
Number of terminals and position can vary!