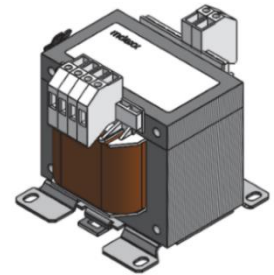




Мощность	63,0 VA
Вход	500 +/-5% V AC
Выход	110 V AC
Категория	Сетевой, управляющий и разделительный трансформатор



Представитель изображения

Электрические параметры

Число фаз	1
Номинальная мощность	VA 63,0
Кратковременная мощность	VA 190
Номинальное входное напряжение	V AC 525-500-475
Номинальный входной ток	A AC 0,158-0,166-0,174
Номинальное выходное напряжение	V AC 110
Номинальный выходной ток	A AC 0,573
Частота	Hz 50...60
Напряжение короткого замыкания	% 8,67 20°C
Векторная группа	Ii0
Тип работы	постоянный режим работы
Продолжительность работы	% 100
Материал обмоток	CU
Потери в обмотках	W 6,10
Потери в сердечнике	W 4,70
Суммарные потери	W 10,8
Эффективность (КПД)	% 85,0

Нормы

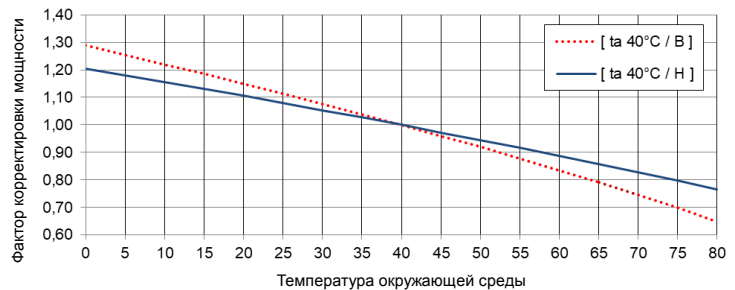
Нормы	EN 61558-2-1, -2-2, -2-4 UL 5085 / XPTQ2-8.E92271
-------	--

Допуски / Сертификаты

Аппробация	EAC cULus (Дополнительная аппробация по желанию заказчика)
Сертификат соответствия	CE

Условия окружающей среды

Рабочая температура	°C	-25 ... +50
Температура хранения	°C	-25 ... +55
Расширенный температурный диапазон	°C	вплоть до +80 (после снижения мощности в соответствии с графиком)



Относительная влажность (без конденсата)	%	5 ... 95
Охлаждение		естественное охлаждение
Высота установки		до 1000м над уровнем моря, при превышении возможна работа на пониженной мощности
Категория перенапряжения (согласно EN 61558)		OVC III
Уровень загрязнения (согласно EN 61558)		P2

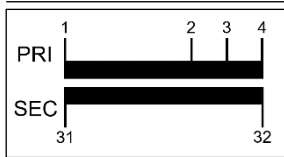
Установка и монтаж

Способ подключения	Резьбовое соединение / Плоский штекер
Способ крепления	Винтовое крепление / Крепёжная шина
Монтажное положение	смотреть „Габаритный чертеж“ в конце документа
Габаритные размеры (ВхДхТ)	смотреть „Габаритный чертеж“ в конце документа
Крепёжные размеры	смотреть „Габаритный чертеж“ в конце документа
Удлиненное отверстие	смотреть „Габаритный чертеж“ в конце документа
Расстояние	см. техническую информацию в разделе „Дополнительная информация“

Характеристики по безопасности

Класс изоляции	согласно EN	класс B
Класс изоляции	согласно UL	CLASS 130
Класс защиты		IP00 (дополнительные степени защиты опционально)
Класс защиты		
Противостояние токам короткого замыкания		условно при дополнительной защите

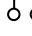
Таблица подключений



Клеммный блок

Задняя сторона: 32-31

Передняя сторона: 1-2-3-4

	U _N [V AC]	I _N [A AC]	Точки подключения 	Соединение 	Защита
PRI1	525	0,158	1-4	-	3RV2411-0BA10 / 0,17 A (ext.)
	500	0,166	1-3	-	3RV2411-0BA10 / 0,18 A (ext.)
	475	0,174	1-2	-	3RV2411-0CA10 / 0,19 A (ext.)
SEC1	110	0,573	31-32	-	3RV2011-0HA10 / 0,58 A (ext.)



УКАЗАНИЕ защита

Защита согласно IEC 60947 | Предложение защиты с АЗС Фирмы Сименс - альтернативы возможны.
Предложение защиты для северной Америки согласно UL - смотреть в разделе „Дополнительная информация“.

Общая информация

GTIN / EAN	4025515511793
Страна изготовления	Чешская республика
Количество в упаковке	1
Экспортная маркировка	AL: N / ECCN: N
Номер тарифа таможи	85043180
Вес, брутто	kg 1,6
Вес, нетто	kg 1,4

Дополнительная информация

Полный сортимент трансформаторов / источников питания / дроссельных катушек / индуктивных фильтров
www.mdexx.com/online-katalog

Сортимент трансформаторов
www.mdexx.com/core-products-range-transformers

Техническая информация
www.mdexx.com/technische-information

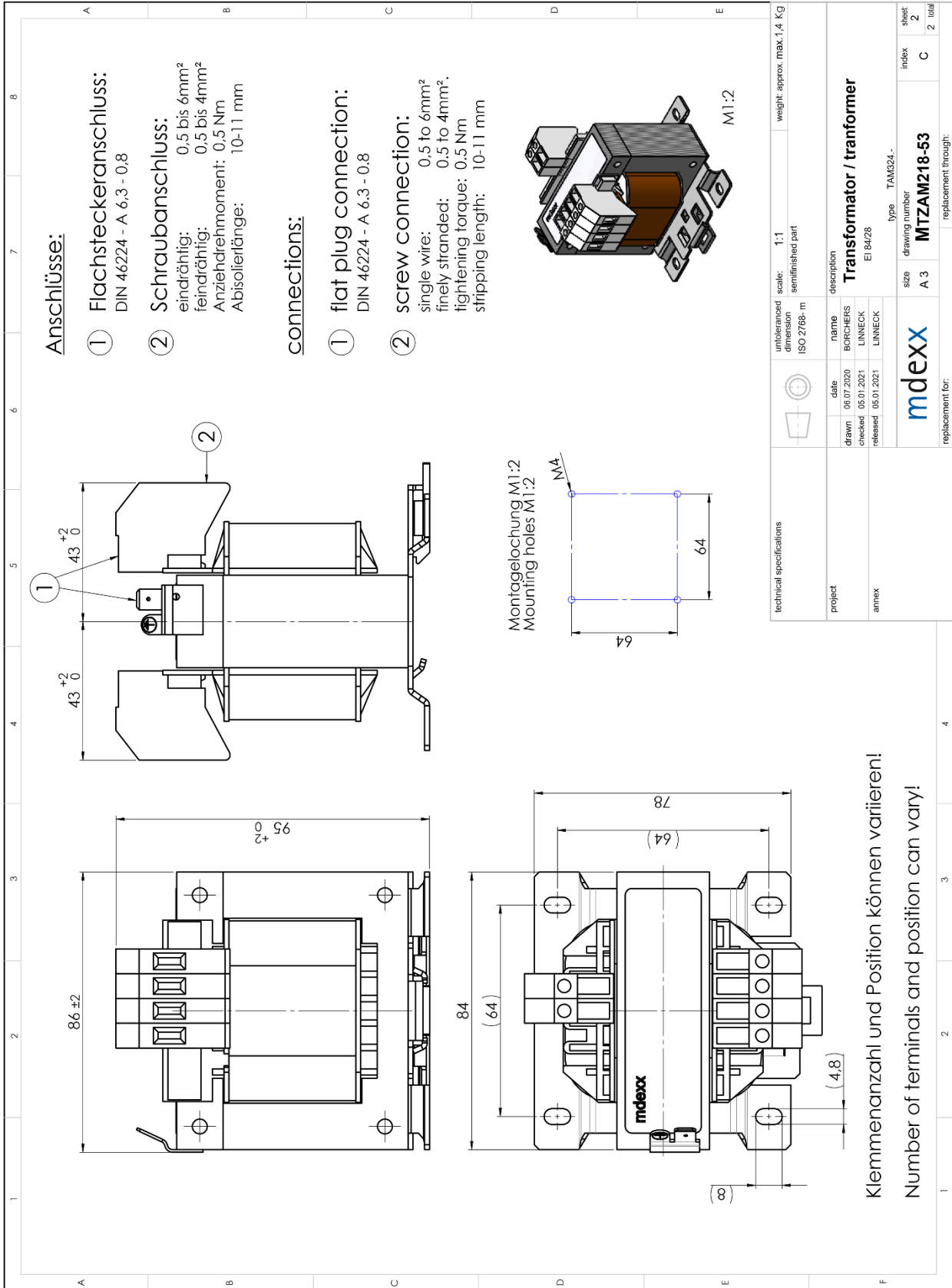
ePLAN / CAD Данные
www.eplandata.de/portal/en_EN/part/MDX.TAM3242-5FJ10-0FA0

Служба поддержки

- Инструкция по эксплуатации [www.mdexx.com/BA_T_Transformatoren \(TAM, TAP, TAT, TAU, TBT, TBU\)](http://www.mdexx.com/BA_T_Transformatoren(TAM,TAP,TAT,TAU,TBT,TBU))
- Сертификаты www.mdexx.com/downloads/zertifikate
- EU Сертификаты соответствия [www.mdexx.com/Transformatoren nach EN 61558 \(TAM, TAN, TAP, TAT, TAU, TAW\)](http://www.mdexx.com/Transformatoren_nach_EN_61558(TAM,TAN,TAP,TAT,TAU,TAW))
- EAC Сертификаты [www.mdexx.com/EAC Transformatoren](http://www.mdexx.com/EAC_Transformatoren)
- UL Сертификаты

US	продукт	www.mdexx.com/XPTQ2.E92271 (TAJ, TAM, TAP, TAW, TEF, TEV)
	изоляция	www.mdexx.com/OBJY2.E106597 (CTB130, CTB155, ADS180, CCC180)
CA	продукт	www.mdexx.com/XPTQ8.E92271 (TAJ, TAM, TAP, TAW, TEF, TEV)
	изоляция	www.mdexx.com/OBJY8.E106597 (CTB130, CTB155, ADS180, CCC180)

Габаритный чертеж



Klemmenzahl und Position können variieren!

Number of terminals and position can vary!