



| | |
|------------------|---|
| Výkon | 63,0 VA |
| Vstup | 550-525-500-480-460-440-415-400-380-230-208 V AC |
| Výstup | 24 V AC |
| Kategorie | Síťový transformátor pro řídicí obvody, bezpečnostní |



Reprezentativní obrázek

Elektrické parametry

| | |
|---------------------------|--|
| Počet fází | 1 |
| Jmenovitý výkon | VA 63,0 |
| Krátkodobé přetížení | VA 190 |
| Jmenovité vstupní napětí | V AC 550-525-500-480-460-440-415-400-380-230-208 |
| Jmenovitý vstupní proud | A AC 0,153-0,160-0,168-0,175-0,183-0,190-0,200-0,210-0,220-0,365-0,403 |
| Jmenovité výstupní napětí | V AC 24 |
| Jmenovitý výstupní proud | A AC 2,625 |
| Kmitočet | Hz 50...60 |
| Napětí nakrátko | % 8,40 20°C |
| Spínací skupina | li0 |
| Druh provozu | nepřetržitý |
| Zatěžovatel | % 100 |
| Materiál vinutí | CU |
| Ztráty ve vinutí | W 6,90 |
| Ztráty v železe | W 4,70 |
| Celkové ztráty | W 11,6 |
| Účinnost | % 85,0 |

Normy

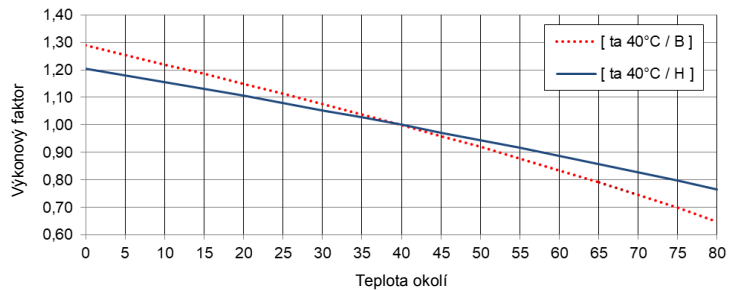
| | |
|-------|--|
| Normy | EN 61558-2-1, -2-2, -2-6 UL 5085 / XPTQ2-8.E92271 |
|-------|--|

Povolení / Certifikáty

| | |
|--------------------|---|
| Schválení | ENE CULUS (další schválení dle požadavku zákazníka) |
| Prohlášení o shodě | CE |

Pracovní podmínky

| | | |
|------------------------------------|----|---|
| Rozsah pracovních teplot | °C | -25 ... +40 |
| Rozsah skladovacích teplot | °C | -25 ... +55 |
| Rozšířený rozsah pracovních teplot | °C | až do +80 (po snížení výkonu podle zatěžovací křivky) |



| | | |
|------------------------------------|----------------|--|
| Relativní vlhkost (bez kondenzace) | % | 5 ... 95 |
| Chlazení | | přirozené chlazení |
| Nadmořská výška pro instalaci | | do 1000m nad mořem, vyšší nadmořská výška jen při snížení výkonu |
| Kategorie přepětí | (dle EN 61558) | OVC III |
| Stupeň znečištění | (dle EN 61558) | P2 |

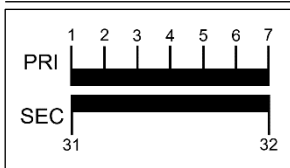
Upevnění a montáž

| | |
|------------------|--|
| Způsob připojení | Šroubové / fastonové připojení |
| Typ montáže | Šroubovací / Din-Lišta |
| Montážní poloha | viz „Rozměrový výkres“ na konci dokumentu |
| Rozměry (VxŠxH) | viz „Rozměrový výkres“ na konci dokumentu |
| Montážní rozměry | viz „Rozměrový výkres“ na konci dokumentu |
| Oválný otvor | viz „Rozměrový výkres“ na konci dokumentu |
| Vzdálenost | viz technické informace v kapitole „Další informace“ |

Bezpečnostní funkce

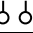

| | | |
|---------------------|--------|--|
| Klasifikace izolace | dle EN | třída B |
| Klasifikace izolace | dle UL | CLASS 130 |
| Stupeň ochrany | | IP00 (jiný stupeň ochrany na vyžádání) |
| Třída ochrany | | I |
| Zkratová odolnost | | podmínečně s ochranným prvkem |

Tabulka připojení



Svorkovnice

Zadní strana: 32-31
Přední strana: 1-2-3-4-5-6-7

| | U _N [V AC] | I _N [A AC] | Připojení  | Propojení  | Jištění |
|------|-----------------------|-----------------------|---|--|------------------------------|
| PRI1 | 550 | 0,153 | 1-7 | - | 3RV2411-0BA10 / 0,16A (ext.) |
| | 525 | 0,160 | 2-7 | - | 3RV2411-0BA10 / 0,17A (ext.) |
| | 500 | 0,168 | 3-7 | - | 3RV2411-0BA10 / 0,18A (ext.) |
| | 480 | 0,175 | 1-6 | - | 3RV2411-0CA10 / 0,19A (ext.) |
| | 460 | 0,183 | 2-6 | - | 3RV2411-0CA10 / 0,20A (ext.) |
| | 440 | 0,190 | 3-6 | - | 3RV2411-0CA10 / 0,21A (ext.) |
| | 415 | 0,200 | 1-5 | - | 3RV2411-0CA10 / 0,22A (ext.) |
| | 400 | 0,210 | 2-5 | - | 3RV2411-0CA10 / 0,23A (ext.) |
| | 380 | 0,220 | 3-5 | - | 3RV2411-0CA10 / 0,24A (ext.) |
| | 230 | 0,365 | 2-4 | - | 3RV2411-0FA10 / 0,40A (ext.) |
| 208 | 0,410 | 3-4 | - | 3RV2411-0FA10 / 0,44A (ext.) | |
| SEC1 | 24 | 2,625 | 31-32 | - | 3RV2011-1DA10 / 2,7A (ext.) |



POZNÁMKA jištění

Jištění dle IEC 60947 | Návrh typu se Siemens jističi - alternativy jsou možné.
Jištění pro severoamerický trh dle UL - viz kapitola „Další informace“.

Všeobecné údaje

| | |
|---------------------------|-----------------|
| GTIN / EAN | 4025515512189 |
| Země původu | Česká republika |
| Balící jednotka | 1 |
| Označení exportu | AL: N / ECCN: N |
| Číslo celního sazebníku | 85043180 |
| Celková hmotnost - brutto | kg 1,8 |
| Čistá hmotnost - netto | kg 1,6 |

Další informace

Kompletní katalog transformátorů / napájecích zdrojů / tlumivek / filtrů

www.mdexx.com/online-katalog

Základní produktová řada transformátorů

www.mdexx.com/zakladni-produktova-rada-transformatoru

Technické informace

www.mdexx.com/technische-information

ePLAN / CAD data

www.eplandata.de/portal/en_EN/part/MDX.TAM3242-8DN00-0EA0

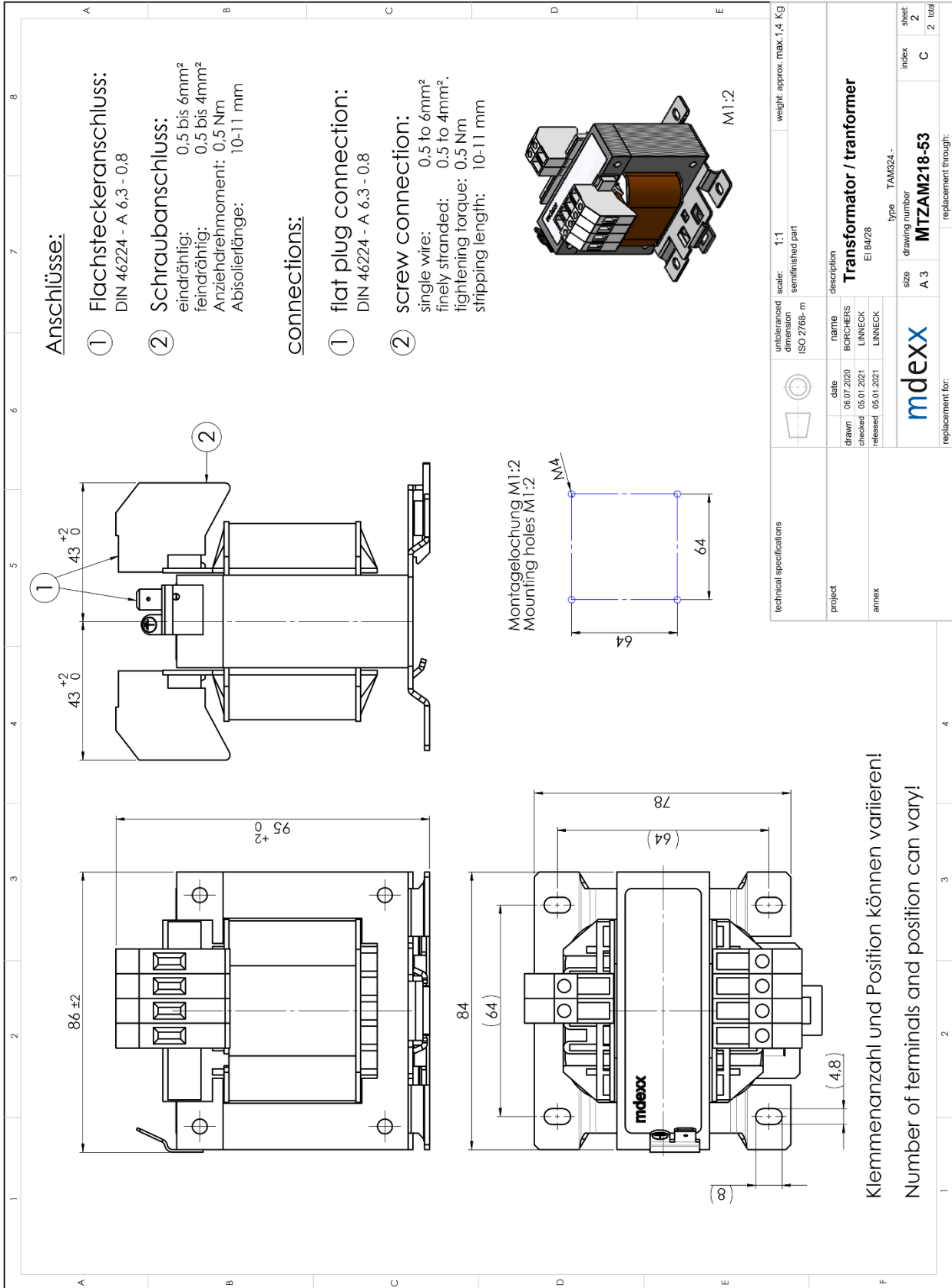
Servis / Podpora

- Návod k použití [www.mdexx.com/BA_T_Transformatoren \(TAM, TAP, TAT, TAU, TBT, TBU\)](http://www.mdexx.com/BA_T_Transformatoren_(TAM,_TAP,_TAT,_TAU,_TBT,_TBU))
- Certifikáty www.mdexx.com/downloads/zertifikate
- EU Prohlášení o shodě [www.mdexx.com/Transformatoren nach EN 61558 \(TAM, TAN, TAP, TAT, TAU, TAW\)](http://www.mdexx.com/Transformatoren_nach_EN_61558_(TAM,_TAN,_TAP,_TAT,_TAU,_TAW))
- EAC Certifikace www.mdexx.com/EAC_Transformatoren

- UL Certifikace

| | | |
|----|----------------|---|
| US | <i>produkt</i> | www.mdexx.com/XPTQ2.E92271 (TAJ, TAM, TAP, TAW, TEF, TEV) |
| | <i>izolace</i> | www.mdexx.com/OBJY2.E106597 (CTB130, CTB155, ADS180, CCC180) |
| CA | <i>produkt</i> | www.mdexx.com/XPTQ8.E92271 (TAJ, TAM, TAP, TAW, TEF, TEV) |
| | <i>izolace</i> | www.mdexx.com/OBJY8.E106597 (CTB130, CTB155, ADS180, CCC180) |

Rozměrový výkres



Klemmenzahl und Position können variieren!
Number of terminals and position can vary!

CONFIRMADO COMO SECRETO INDUSTRIAL
RESERVADOS TODOS LOS DERECHOS

ALS BETRIEBSGEHEIMNIS ANVERTRAUT
ALLE RECHTE VORBEHALTEN

PROPRIETARY DATA
ALL RIGHTS RESERVED