



Leistung	63,0 VA
Eingang	550-525-500-480-460-440-415-400-380-230-208 V AC
Ausgang	42 V AC
Kategorie	Netz-, Steuer- und Sicherheitstransformator



Abbildung ähnlich

Elektrische Parameter

Phasen	1
Nennleistung	VA 63,0
Kurzzeitleistung	VA 190
Eingangsnennspannung	V AC 550-525-500-480-460-440-415-400-380-230-208
Eingangsnennstrom	A AC 0,153-0,160-0,168-0,175-0,183-0,190-0,200-0,210-0,220-0,365-0,410
Ausgangsnennspannung	V AC 42
Ausgangsnennstrom	A AC 1,500
Frequenz	Hz 50...60
Kurzschlussspannung	% 8,40 20°C
Schaltgruppe	li0
Betrieb	Dauerbetrieb
Betriebsdauer	% 100
Wicklungsmaterial	CU
Wicklungsverluste	W 7,00
Eisenverluste	W 4,70
Gesamtverluste	W 11,7
Wirkungsgrad	% 85,0

Normen

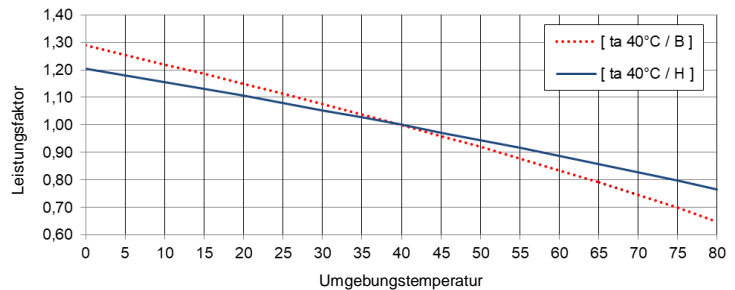
Normen	EN 61558-2-1, -2-2, -2-6 UL 5085 / XPTQ2-8.E92271
--------	--

Zulassung / Zertifikate

Approbationen	ENE C ^{us} (weitere Approbationen auf Kundenwunsch möglich)
Konformitätserklärung	CE

Umgebungsbedingungen

Betriebstemperatur	°C	-25 ... +40
Lagertemperatur	°C	-25 ... +55
Erweiterter Temperaturbereich	°C	bis zu +80 (nach Leistungsreduzierung entsprechend der Belastungskennlinien)



Relative Luftfeuchtigkeit (ohne Kondensation)	%	5 ... 95
Kühlung		natürliche Kühlung
Aufstellhöhe		bis 1000m über nN, darüber hinaus mit Leistungsreduzierung möglich
Überspannungskategorie	(nach EN 61558)	OVC III
Verschmutzungsgrad	(nach EN 61558)	P2

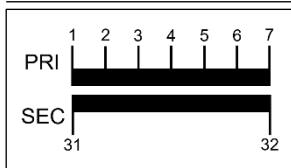
Einbau und Montage

Anschlussart	Schraub-/Flachsteck-Anschluss
Befestigungart	Schrauben / Hutschiene
Einbaulage	siehe „Maßblatt“ am Ende des Dokuments
Abmessungen (HxBxT)	siehe „Maßblatt“ am Ende des Dokuments
Befestigungsmaße	siehe „Maßblatt“ am Ende des Dokuments
Bohrung langloch	siehe „Maßblatt“ am Ende des Dokuments
Abstand	siehe Technische Informationen im Kapitel „Weitere Informationen“

Sicherheitseigenschaften

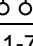
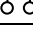
Isolierstoffklasse	nach EN	Klasse B
Isolierstoffklasse	nach UL	CLASS 130
Schutzart		IP00 (weitere Schutzarten auf Anfrage)
Schutzklasse		
Kurzschlussfestigkeit		Bedingt mit Absicherung

Anschlussstabelle



Klemmenleiste

Rückseite: 32-31
Vorderseite: 1-2-3-4-5-6-7

	U _N [V AC]	I _N [A AC]	Anschluss 	Verbindung 	Absicherung
PRI1	550	0,153	1-7	-	3RV2411-0BA10 / 0,16 A (ext.)
	525	0,160	2-7	-	3RV2411-0BA10 / 0,17 A (ext.)
	500	0,168	3-7	-	3RV2411-0BA10 / 0,18 A (ext.)
	480	0,175	1-6	-	3RV2411-0CA10 / 0,19 A (ext.)
	460	0,183	2-6	-	3RV2411-0CA10 / 0,20 A (ext.)
	440	0,190	3-6	-	3RV2411-0CA10 / 0,21 A (ext.)
	415	0,200	1-5	-	3RV2411-0CA10 / 0,22 A (ext.)
	400	0,210	2-5	-	3RV2411-0CA10 / 0,23 A (ext.)
	380	0,220	3-5	-	3RV2411-0CA10 / 0,24 A (ext.)
	230	0,365	2-4	-	3RV2411-0FA10 / 0,40 A (ext.)
208	0,410	3-4	-	3RV2411-0FA10 / 0,44 A (ext.)	
SEC1	42	1,500	31-32	-	3RV2011-1BA10 / 1,5 A (ext.)



HINWEIS Absicherung

Absicherung nach IEC 60947 | Typenvorschlag mit Siemens Leistungsschalter - Alternativen sind möglich.
Absicherung für den nordamerikanischen Markt nach UL - siehe Kapitel „Weitere Informationen“.

Allgemeine Daten

GTIN / EAN	4025515512219
Ursprungsland	Tschechische Republik
Verpackungseinheit	1
Exportkennzeichen	AL: N / ECCN: N
Zolltarifnummer	85043180
Bruttogewicht	kg 1,7
Nettogewicht	kg 1,5

Weitere Informationen

Gesamtsortiment Transformatoren / Stromversorgungen / Drosseln / Filter

www.mdexx.com/online-katalog

Kernsortiment Transformatoren

www.mdexx.com/kernsortiment-transformatoren

Technische Informationen

www.mdexx.com/technische-information

 ePLAN / CAD Daten

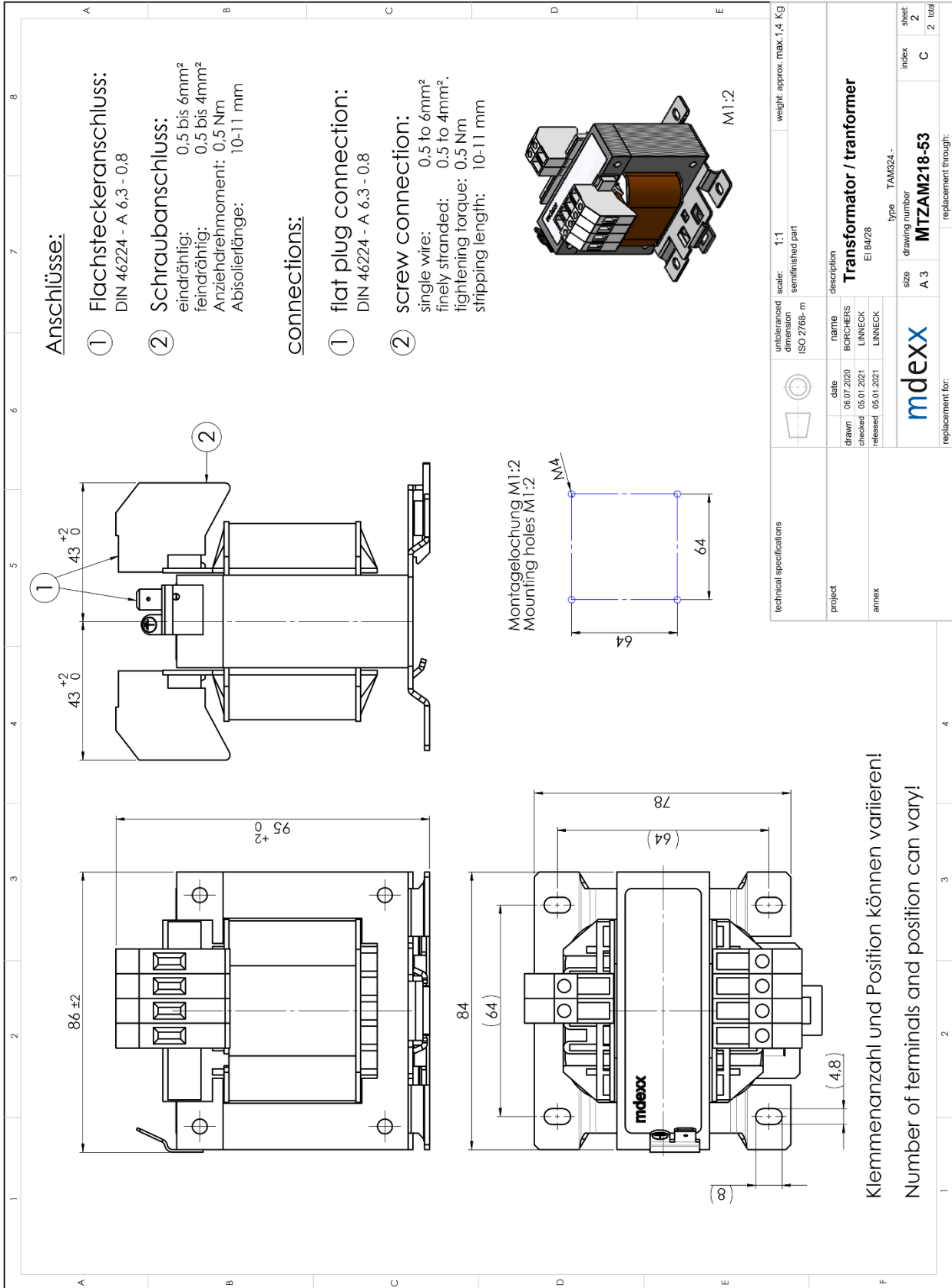
www.eplandata.de/portal/de_DE/part/MDX.TAM3242-8DV00-0EA0

Service / Support

- Betriebsanleitung [www.mdexx.com/BA_T_Transformatoren \(TAM, TAP, TAT, TAU, TBT, TBU\)](http://www.mdexx.com/BA_T_Transformatoren_(TAM,_TAP,_TAT,_TAU,_TBT,_TBU))
- Zertifikate www.mdexx.com/downloads/zertifikate
- EU Konformitätserklärungen [www.mdexx.com/Transformatoren nach EN 61558 \(TAM, TAN, TAP, TAT, TAU, TAW\)](http://www.mdexx.com/Transformatoren_nach_EN_61558_(TAM,_TAN,_TAP,_TAT,_TAU,_TAW))
- EAC Zertifizierungen www.mdexx.com/EAC_Transformatoren

- UL Zertifizierungen
 - US *Produkt* www.mdexx.com/XPTQ2.E92271 (TAJ, TAM, TAP, TAW, TEF, TEV)
Isolation www.mdexx.com/OBJY2.E106597 (CTB130, CTB155, ADS180, CCC180)
 - CA *Produkt* www.mdexx.com/XPTQ8.E92271 (TAJ, TAM, TAP, TAW, TEF, TEV)
Isolation www.mdexx.com/OBJY8.E106597 (CTB130, CTB155, ADS180, CCC180)

Maßblatt

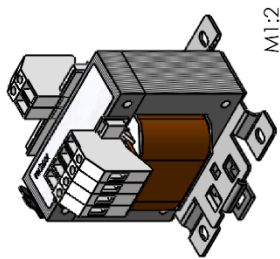


Anschlüsse:

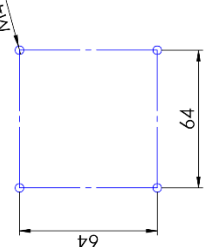
- ① Flachsteckeranschluss:
DIN 46224 - A 6.3 - 0.8
- ② Schraubanschluss:
eindrähtig: 0.5 bis 6mm²
feindrähtig: 0.5 bis 4mm²
Anziehdrehmoment: 0.5 Nm
Absolierlänge: 10-11 mm

connections:

- ① flat plug connection:
DIN 46224 - A 6.3 - 0.8
- ② screw connection:
single wire: 0.5 to 6mm²
finely stranded: 0.5 to 4mm²
tightening torque: 0.5 Nm
stripping length: 10-11 mm



Montagelochung M1:2
Mounting holes M1:2



		untoleranced dimension ISO 2768- m	scale: 1:1 semifinished part	weight: approx. max.1,4 KG
technical specifications		description Transformator / transformer EI 04/28 type TAM324-		
project amex	name BORCHERS LINNECK LINNECK	date 06.07.2020 checked 05.01.2021 released 05.01.2021	size A 3	drawing number MTZAM218-53
replacement for:		sheet 2	index C	total 2

Klemmenzahl und Position können variieren!
Number of terminals and position can vary!