



| | |
|------------------|--|
| Puissance | 63,0 VA |
| Entrée | 600-575-550-525-500-480-460-440-415-400-240-230 V AC |
| Sortie | 24 V AC |
| Catégorie | Transformateur de puissance, de commande et de sécurité |



Representant image

Paramètres électriques

| | |
|----------------------------|--|
| Phases | 1 |
| Puissance nominale | VA 63,0 |
| Puissance du court-circuit | VA 190 |
| Tension nominale d'entrée | V AC 600-575-550-525-500-480-460-440-415-400-240-230 |
| Courant nominal d'entree | A AC 0,134-0,139-0,144-0,154-0,160-0,166-0,178-0,186-0,191-0,195-0,334-0,355 |
| Tension nominale de sortie | V AC 24 |
| Courant nominal de sortie | A AC 2,625 |
| Fréquence | Hz 50...60 |
| Tension de court-circuit | % 8,60 20°C |
| Couplage | li0 |
| Opération | Fonctionnement continu |
| Durée de fonctionnement | % 100 |
| Matériel de bobinage | CU |
| Pertes d'enroulement | W 6,70 |
| Pertes du fer | W 4,70 |
| Pertes totales | W 11,4 |
| Rendement | % 84,7 |

Normes

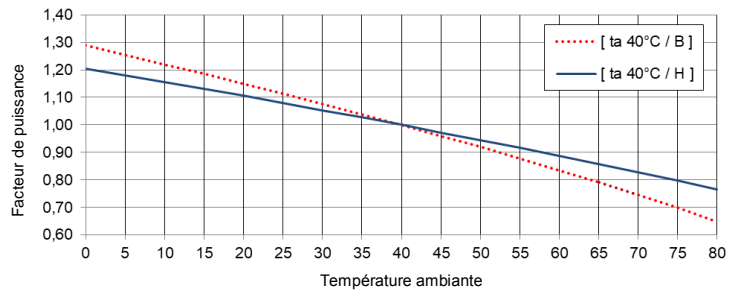
| | |
|--------|--|
| Normes | EN 61558-2-1, -2-2, -2-6 UL 5085 / XPTQ2-8.E92271 |
|--------|--|

Autorisation / Certificat

| | |
|---------------------------|--|
| Autorisations | ERE cULus (autres autorisations sur demande) |
| Déclaration de conformité | CE |

Conditions environnementales

| | | |
|------------------------------|----|---|
| Température de service | °C | -25 ... +40 |
| Température de stockage | °C | -25 ... +55 |
| Gamme de température étendue | °C | jusqu'à +80 (après réduction de puissance en fonction des caractéristiques de charge) |



| | | |
|--|------------------|---|
| Humidité de l'air relative (sans condensation) | % | 5 ... 95 |
| Refroidissement | | refroidissement naturel |
| Altitude d'installation | | jusqu'à 1000m au dessus du niveau de la mer, également possible avec réduction de puissance |
| Catégorie de surtension | (selon EN 61558) | OVC III |
| Degré de salissure | (selon EN 61558) | P2 |

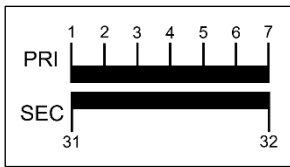
l'implantation et montage

| | |
|-----------------------|---|
| Type de connexion | Connecteur plat / a vis |
| Type de montage | Vis / profile symétrique |
| Position de montage | voir „Cotation“ à la fin du document |
| Dimensions (HxLxP) | voir „Cotation“ à la fin du document |
| Dimensions de montage | voir „Cotation“ à la fin du document |
| Alésage trou oblong | voir „Cotation“ à la fin du document |
| Distance | voir les informations techniques dans le chapitre „Plus informations“ |

Fonctions de sécurité

| | | |
|------------------------|----------|---|
| Classe d'isolement | selon EN | classe B |
| Classe d'isolement | selon UL | CLASS 130 |
| Degré de protection | | IP00 (autres types de protection sur demande) |
| Classe de protection | | I |
| Tenue au court-circuit | | conditionnellement avec couverture |

Table de connexion



Bornier

Face arrière: 32-31
Face avant: 1-2-3-4-5-6-7

| | U _N [V AC] | I _N [A AC] | Terminal | Connexion | Protection |
|------|-----------------------|-----------------------|----------|------------------------------|------------------------------|
| PRI1 | 600 | 0,134 | 1-7 | - | 3RV2411-0BA10 / 0,15A (ext.) |
| | 575 | 0,139 | 2-7 | - | 3RV2411-0BA10 / 0,16A (ext.) |
| | 550 | 0,144 | 3-7 | - | 3RV2411-0BA10 / 0,16A (ext.) |
| | 525 | 0,154 | 1-6 | - | 3RV2411-0BA10 / 0,17A (ext.) |
| | 500 | 0,160 | 2-6 | - | 3RV2411-0BA10 / 0,18A (ext.) |
| | 480 | 0,166 | 3-6 | - | 3RV2411-0CA10 / 0,19A (ext.) |
| | 460 | 0,178 | 1-5 | - | 3RV2411-0CA10 / 0,20A (ext.) |
| | 440 | 0,186 | 2-5 | - | 3RV2411-0CA10 / 0,21A (ext.) |
| | 415 | 0,191 | 3-5 | - | 3RV2411-0CA10 / 0,22A (ext.) |
| | 400 | 0,195 | 3-5 | - | 3RV2411-0CA10 / 0,23A (ext.) |
| | 240 | 0,334 | 1-4 | - | 3RV2411-0FA10 / 0,38A (ext.) |
| 230 | 0,355 | 2-4 | - | 3RV2411-0FA10 / 0,40A (ext.) | |
| SEC1 | 24 | 2,625 | 31-32 | - | 3RV2011-1DA10 / 2,7A (ext.) |



AVERTISSEMENT protection

Protection selon IEC 60947 | Suggestion de type avec disjoncteur Siemens - des alternatives sont possibles.
Protection pour le marché nord-américain selon UL - voir chapitre „Plus informations“.

Données générales

| | |
|--------------------------|--------------------|
| GTIN / EAN | 4025515512271 |
| Pays d'origine | République tchèque |
| Unité d'emballage | 1 |
| Indicateur d'exportation | AL: N / ECCN: N |
| Numéro de tarif douanier | 85043180 |
| Poids brut | kg 1,7 |
| Poids net | kg 1,5 |

Plus informations

Catalogue complet Transformateurs / Alimentations / Bobines / Filtres

www.mdexx.com/online-katalog

Gamme de produits transformateurs

www.mdexx.com/gamme-de-produits-transformateurs

Informations techniques

www.mdexx.com/technische-information

 EPLAN / CAD données

www.eplandata.de/portal/fr_FR/part/MDX.TAM3242-8EN00-0EA0

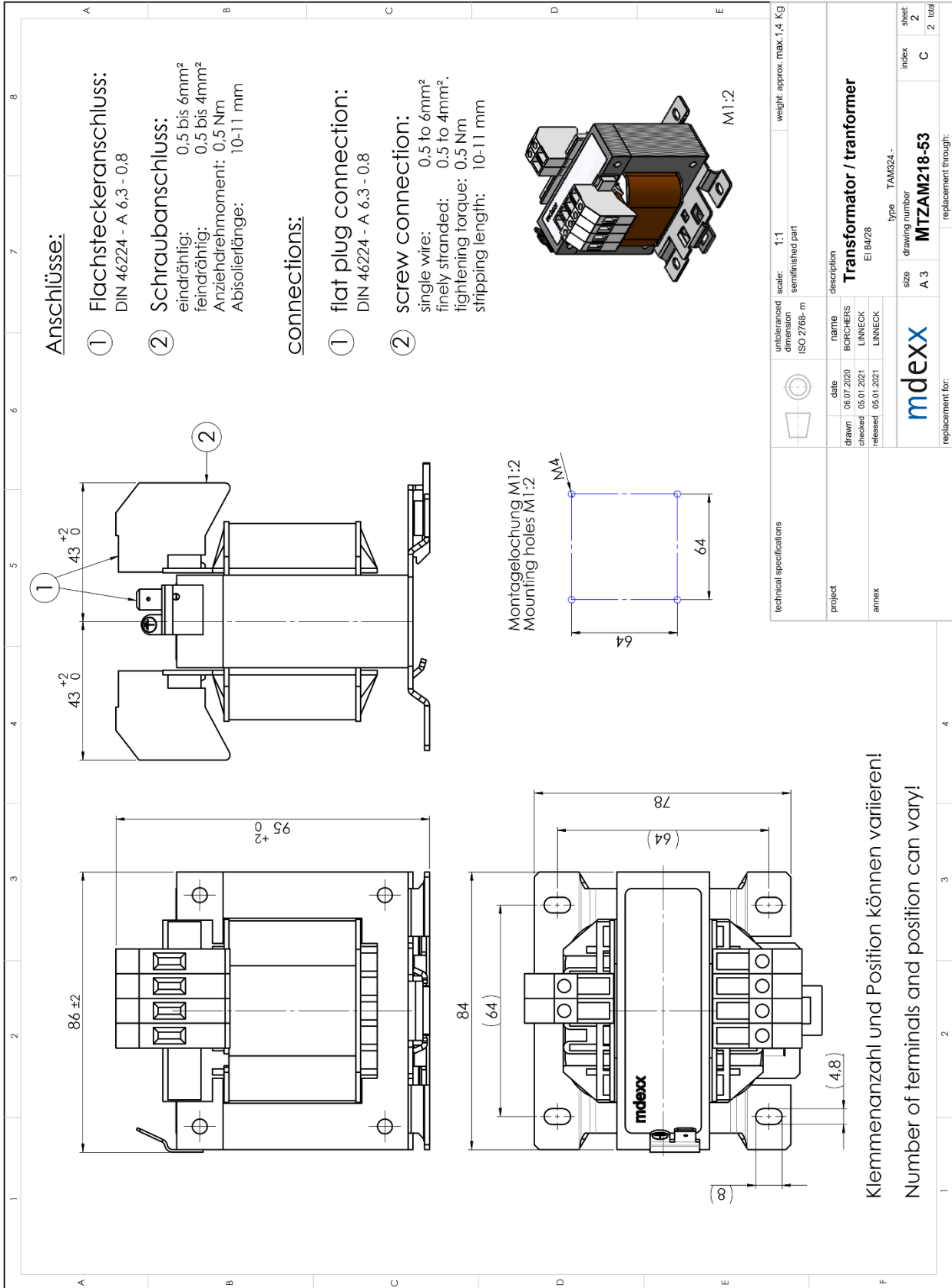
Service / Assistance

- Manuel d'utilisation [www.mdexx.com/BA_T_Transformatoren\(TAM,TAP,TAT,TAU,TBT,TBU\)](http://www.mdexx.com/BA_T_Transformatoren(TAM,TAP,TAT,TAU,TBT,TBU))
- Certificat www.mdexx.com/downloads/zertifikate
- EU Déclarations de conformité [www.mdexx.com/Transformatoren nach EN 61558 \(TAM, TAN, TAP, TAT, TAU, TAW\)](http://www.mdexx.com/Transformatoren nach EN 61558 (TAM, TAN, TAP, TAT, TAU, TAW))

- EAC Certificats
- UL Certificats

| | | |
|----|------------------|---|
| | | www.mdexx.com/EAC Transformatoren |
| US | <i>produit</i> | www.mdexx.com/XPTQ2.E92271 (TAJ, TAM, TAP, TAW, TEF, TEV) |
| | <i>isolation</i> | www.mdexx.com/OBJY2.E106597 (CTB130, CTB155, ADS180, CCC180) |
| CA | <i>produit</i> | www.mdexx.com/XPTQ8.E92271 (TAJ, TAM, TAP, TAW, TEF, TEV) |
| | <i>isolation</i> | www.mdexx.com/OBJY8.E106597 (CTB130, CTB155, ADS180, CCC180) |

Cotation



Klemmenzahl und Position können variieren!
Number of terminals and position can vary!