



Vermogen	63,0 VA
Ingang	600-575-550-525-500-480-460-440-415-400-240-230 V AC
Uitgang	24 V AC
Categorie	Net-, stuur- en veiligheidstransformator



Foto vertegenwoordiger

Elektrische parameters

Aantal fasen	1
Nominaal vermogen	VA 63,0
Kortstondig vermogen	VA 190
Nominale ingangsspanning	V AC 600-575-550-525-500-480-460-440-415-400-240-230
Nominale ingangsstroom	A AC 0,134-0,139-0,144-0,154-0,160-0,166-0,178-0,186-0,191-0,195-0,334-0,355
Nominale uitgangsspanning	V AC 24
Nominale uitgangsstroom	A AC 2,625
Frequentie	Hz 50...60
Kortsluitspanning	% 8,60 20°C
Schakelgroep	li0
Bedrijf	continubedrijf
Gebruiksduur	% 100
Wikkelingsmateriaal	CU
Wikkelingsverliezen	W 6,70
Ijzerverliezen	W 4,70
Totale verliezen	W 11,4
Werkingsgraad	% 84,7

Normen

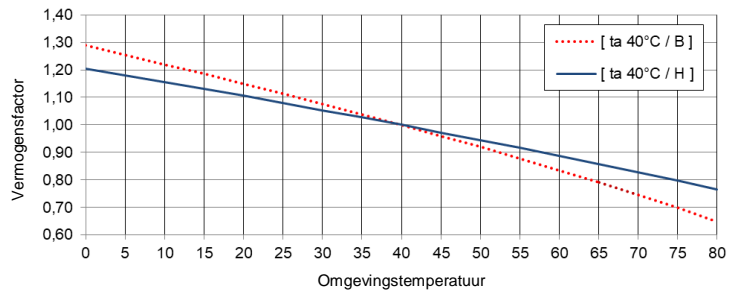
Normen	EN 61558-2-1, -2-2, -2-6 UL 5085 / XPTQ2-8.E92271
--------	--

Vergunning / Certificaten

Toelatingen	ERE cULus (verdere toelatingen mogelijk op wens van de klant)
Declaratie van overeenstemming	CE

Omgevingscondities

Bedrijfstemperatuur	°C	-25 ... +40
Opslagtemperatuur	°C	-25 ... +55
Uitgebreid temperatuurbereik	°C	tot +80 (na reductie van het vermogen op basis van belasting karakteristiek)



Luchttemperatuur (zonder condensatie)	%	5 ... 95
Koeling		natuurlijke koeling
Plaatsinghoogte		tot en met 1000m boven zeeniveau, bovendien met vermogenreductie mogelijk
Categorie van overspanning (volgens EN 61558)		OVC III
Verontreinigingsgraad (volgens EN 61558)		P2

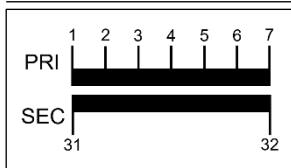
Inbouw en montage

Aansluitsoort	Schroef-/vlakstekeraansluiting
Bestijgsoort	Schroeven / DIN-rail
Inbouwpositie	zie „Maatblad“ op het einde van het document
Afmetingen (HxBxD)	zie „Maatblad“ op het einde van het document
Bestijgsmaten	zie „Maatblad“ op het einde van het document
Slobgat	zie „Maatblad“ op het einde van het document
Afstand	zie technische informatie in hoofdstuk „Verdere informatie“

Veiligheid-eigenschappen

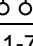
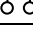
Isolatie stofklas	volgens EN	klas B
Isolatie stofklas	volgens UL	CLASS 130
Beschermingssoort		IP00 (verdere beschermingstypen op verzoek)
Elektrische veiligheidsklasse		I
Kortsluitvastheid		voorwaardelijk met afscherming

Aansluitingstabel



Aansluitdoos

Achterkant: 32-31
 Voorkant: 1-2-3-4-5-6-7

	U _N [V AC]	I _N [A AC]	Aansluiting 	Verbinding 	Beveiliging
PRI1	600	0,134	1-7	-	3RV2411-0BA10 / 0,15A (ext.)
	575	0,139	2-7	-	3RV2411-0BA10 / 0,16A (ext.)
	550	0,144	3-7	-	3RV2411-0BA10 / 0,16A (ext.)
	525	0,154	1-6	-	3RV2411-0BA10 / 0,17A (ext.)
	500	0,160	2-6	-	3RV2411-0BA10 / 0,18A (ext.)
	480	0,166	3-6	-	3RV2411-0CA10 / 0,19A (ext.)
	460	0,178	1-5	-	3RV2411-0CA10 / 0,20A (ext.)
	440	0,186	2-5	-	3RV2411-0CA10 / 0,21A (ext.)
	415	0,191	3-5	-	3RV2411-0CA10 / 0,22A (ext.)
	400	0,195	3-5	-	3RV2411-0CA10 / 0,23A (ext.)
	240	0,334	1-4	-	3RV2411-0FA10 / 0,38A (ext.)
230	0,355	2-4	-	3RV2411-0FA10 / 0,40A (ext.)	
SEC1	24	2,625	31-32	-	3RV2011-1DA10 / 2,7A (ext.)



OPMERKING beveiliging

Beveiliging volgens IEC 60947 | Typeontwerp met Siemens krachtschakelaar - alternatieven zijn mogelijk. Afscherming voor Noord-Amerikaanse markt volgens UL - zie hoofdstuk „Verdere informatie“.

Algemene gegevens

GTIN / EAN	4025515512271
Land van oorsprong	Tsjechische Republiek
Verpakkingseenheid	1
Exportkenmerk	AL: N / ECCN: N
Douanetarief nummer	85043180
Brutogewicht	kg 1,7
Nettogewicht	kg 1,5

Verdere informatie

Compleet assortiment transformatoren / Voedingen / Reactoren / Filters

www.mdexx.com/online-katalog

Kernassortiment transformatoren

www.mdexx.com/core-products-range-transformers

Technische informatie

www.mdexx.com/technische-informatie

 EPLAN / CAD gegevens

www.eplandata.de/portal/en_EN/part/MDX.TAM3242-8EN00-0EAO

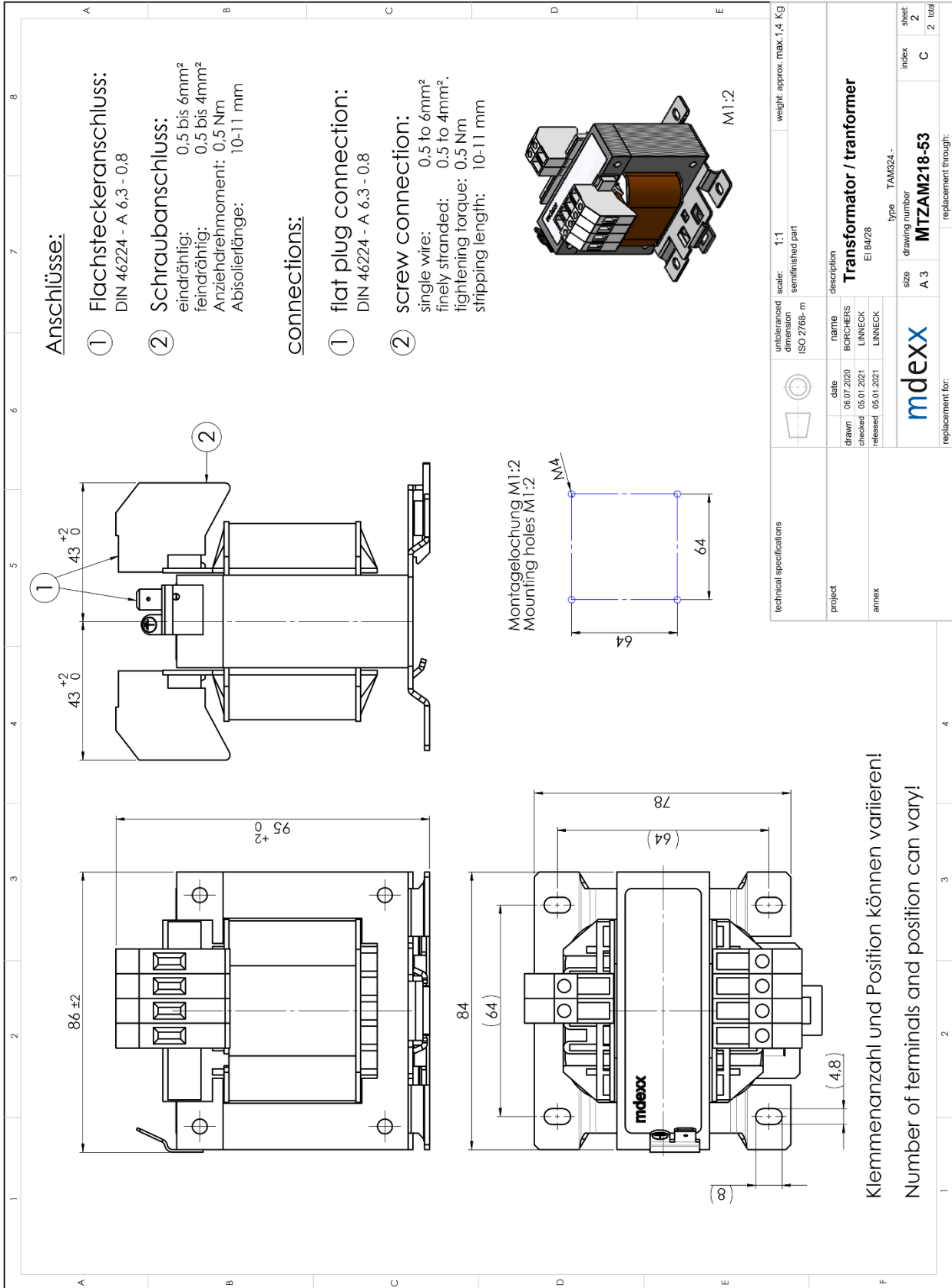
Klantenservice / Ondersteuning

- Handleiding [www.mdexx.com/BA_T_Transformatoren\(TAM,TAP,TAT,TAU,TBT,TBU\)](http://www.mdexx.com/BA_T_Transformatoren(TAM,TAP,TAT,TAU,TBT,TBU))
- Certificaten www.mdexx.com/downloads/zertifikate
- EU Declaraties van overeenstem. [www.mdexx.com/Transformatoren_nach_EN_61558\(TAM,TAN,TAP,TAT,TAU,TAW\)](http://www.mdexx.com/Transformatoren_nach_EN_61558(TAM,TAN,TAP,TAT,TAU,TAW))

- EAC Certificatie
- UL Certificatie

		www.mdexx.com/EAC Transformatoren
US	<i>product</i>	www.mdexx.com/XPTQ2.E92271 (TAJ, TAM, TAP, TAW, TEF, TEV)
	<i>isolatie</i>	www.mdexx.com/OBJY2.E106597 (CTB130, CTB155, ADS180, CCC180)
CA	<i>product</i>	www.mdexx.com/XPTQ8.E92271 (TAJ, TAM, TAP, TAW, TEF, TEV)
	<i>isolatie</i>	www.mdexx.com/OBJY8.E106597 (CTB130, CTB155, ADS180, CCC180)

Maatblad



Klemmenzahl und Position können variieren!
 Number of terminals and position can vary!

CONFIRMADO COMO SECRETO INDUSTRIAL
 RESERVADOS TODOS LOS DERECHOS

ALS BETRIEBSGEHEIMNIS ANVERTRAUT
 ALLE RECHTE VORBEHALTEN

PROPRIETARY DATA
 ALL RIGHTS RESERVED