

Hoja de datos

TAM3242-8JD40-0FA0



| | |
|------------------|---|
| Potencia | 63,0 VA |
| Entrada | 400-230 +/-15V V AC |
| Salida | 230-115 (2x115) V AC |
| Categoría | Transformador de potencia, de control y de aislamiento |



Representante de imágenes

Parámetros eléctricos

| | |
|------------------------------|--|
| Fases | 1 |
| Potencia nominal | VA 63,0 |
| Potencia a corto plazo | VA 190 |
| Tensión nominal de entrada | V AC 415-400-385-245-230-215 |
| Corriente nominal de entrada | A AC 0,193-0,200-0,208-0,327-0,348-0,373 |
| Tensión nominal de salida | V AC 230-115 |
| Corriente nominal de salida | A AC 0,274-0,548 |
| Frecuencia | Hz 50...60 |
| Tensión de cortocircuito | % 13,70 20°C |
| Grupo de conexión | li0 |
| Operación | Funcionamiento continuo |
| Tiempo de funcionamiento | % 100 |
| Material de bobinado | CU |
| Pérdidas de bobinado | W 6,80 |
| Pérdidas del hierro | W 4,70 |
| Pérdidas totales | W 11,5 |
| Rendimiento | % 90,3 |

Estándares

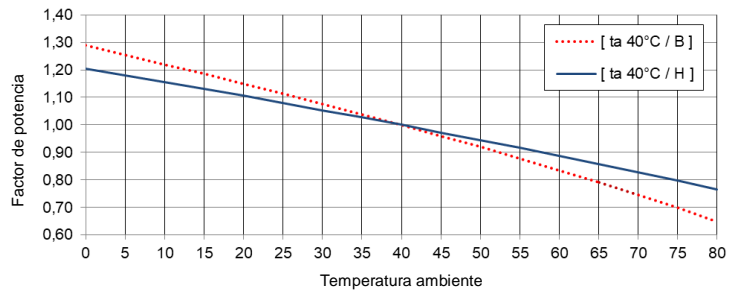
| | |
|------------|--|
| Estándares | EN 61558-2-1, -2-2, -2-4 UL 5085 / XPTQ2-8.E92271 |
|------------|--|

Autorización / Certificado

| | |
|----------------------------|--|
| Approbaciones | ENE cULus (otras aprobaciones bajo pedido) |
| Declaración de conformidad | CE |

Condiciones ambientales

| | | |
|-------------------------------|----|---|
| Temperatura de operación | °C | -25 ... +40 |
| Temperatura de almacenamiento | °C | -25 ... +55 |
| Gama de temperatura ampliada | °C | hasta el +80 (después de la reducción de potencia según las características de carga) |



| | | |
|---|---|---|
| Humedad atmosférica relativa (sin condensación) | % | 5 ... 95 |
| Refrigeración | | refrigeración natural |
| Altitud de instalación | | hasta 1000m sobre el nivel del mar, también posible con reducción de potencia |
| Categoría de sobretensión (según EN 61558) | | OVC III |
| Grado de suciedad (según EN 61558) | | P2 |

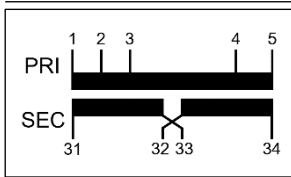
Instalación y ensamblaje

| | |
|-------------------------|--|
| Tipo de conexión | Conexión por conector plano / tornillo |
| Tipo de montaje | Tornillos / perfiles |
| Posición de ensamblaje | véase „Dibujo dimensional“ al final del documento |
| Dimensiones (AxLxP) | véase „Dibujo dimensional“ al final del documento |
| Dimensiones de montaje | véase „Dibujo dimensional“ al final del documento |
| Taladro agujero oblongo | véase „Dibujo dimensional“ al final del documento |
| Distancia | ver información técnica en el capítulo „Más información“ |

Características de seguridad

| | | |
|------------------------------|----------|--|
| Clase de aislamiento | según EN | clase B |
| Clase de aislamiento | según UL | CLASS 130 |
| Grado de protección | | IP00 (otros tipos de protección bajo pedido) |
| Clase de protección | | I |
| Resistencia al cortocircuito | | condicionalmente con cobertura |

Tabla de conexión



Bloque de terminales

Reverso: 34-33-32-31

Frente: 1-2-3-4-5

| | U _N [V AC] | I _N [A AC] | Terminal | Puentes | Protección |
|------|-----------------------|-----------------------|----------|----------------|------------------------------|
| PRI1 | 415 | 0,193 | 1-5 | - | 3RV2411-0CA10 / 0,22A (ext.) |
| | 400 | 0,200 | 2-5 | - | 3RV2411-0CA10 / 0,23A (ext.) |
| | 385 | 0,208 | 3-5 | - | 3RV2411-0CA10 / 0,24A (ext.) |
| | 245 | 0,327 | 1-4 | - | 3RV2411-0FA10 / 0,38A (ext.) |
| | 230 | 0,348 | 2-4 | - | 3RV2411-0FA10 / 0,40A (ext.) |
| | 215 | 0,373 | 3-4 | - | 3RV2411-0FA10 / 0,43A (ext.) |
| SEC1 | 230 | 0,274 | 31-34 | 32-33 | 3RV2011-0DA10 / 0,28A (ext.) |
| | 115 | 0,548 | 31-34 | 31-32 33-34 | 3RV2011-0GA10 / 0,56A (ext.) |



NOTA protección

Protección según IEC 60947 | Sugerencia de tipo con disyuntor Siemens - las alternativas son posibles.
Protección para el mercado norteamericano según UL - véase capítulo „Más información“.

Datos generales

| | |
|----------------------------|-----------------|
| GTIN / EAN | 4025515512332 |
| País de origen | República Checa |
| Unidad de empaque | 1 |
| Indicador de exportación | AL: N / ECCN: N |
| Número de arancel aduanero | 85043180 |
| Peso bruto | kg 1,7 |
| Peso neto | kg 1,5 |

Más información

Catálogo completo transformadores / Alimentaciones / Inductancias / Filtros

www.mdexx.com/online-katalog

Gama de productos transformadores

www.mdexx.com/core-products-range-transformers

Información técnica

www.mdexx.com/technische-information

ePLAN / CAD datos

www.eplandata.de/portal/es_ES/part/MDX.TAM3242-8JD40-0FA0

Servicio / Asistencia

- Manual del usuario [www.mdexx.com/BA_T_Transformatoren\(TAM,TAP,TAT,TAU,TBT,TBU\)](http://www.mdexx.com/BA_T_Transformatoren(TAM,TAP,TAT,TAU,TBT,TBU))
- Certificado www.mdexx.com/downloads/zertifikate
- EU Declaraciones de conformidad [www.mdexx.com/Transformatoren nach EN 61558\(TAM,TAN,TAP,TAT,TAU,TAW\)](http://www.mdexx.com/Transformatoren nach EN 61558(TAM,TAN,TAP,TAT,TAU,TAW))
- EAC Certificados www.mdexx.com/EAC_Transformatoren
- UL Certificados

| | | |
|----|-------------|--|
| US | producto | www.mdexx.com/XPTQ2.E92271(TAJ,TAM,TAP,TAW,TEF,TEV) |
| | aislamiento | www.mdexx.com/OBJY2.E106597(CTB130,CTB155,ADS180,CCC180) |
| CA | producto | www.mdexx.com/XPTQ8.E92271(TAJ,TAM,TAP,TAW,TEF,TEV) |
| | aislamiento | www.mdexx.com/OBJY8.E106597(CTB130,CTB155,ADS180,CCC180) |

Dibujo dimensional

Anschlüsse:

- ① **Flachsteckeranschluss:**
DIN 46224 - A 6.3 - 0.8
- ② **Schraubanschluss:**
eindrähtig: 0.5 bis 6mm²
feindrähtig: 0.5 bis 4mm²
Anziehdrehmoment: 0.5 Nm
Abisolierlänge: 10-11 mm

connections:

- ① **flat plug connection:**
DIN 46224 - A 6.3 - 0.8
- ② **screw connection:**
single wire: 0.5 to 6mm²
finely stranded: 0.5 to 4mm²
tightening torque: 0.5 Nm
stripping length: 10-11 mm

M1:2

Montagelochung M1:2
Mounting holes M1:2

technical specifications

| | | |
|------------------------------------|------------|----------------------------|
| untoleranced dimension ISO 2768- m | scale: 1:1 | weight: approx. max.1,4 KG |
| semifinished part | | |

project

| | | |
|-------------|---------------------------|--|
| name | Transformer / transformer | |
| description | EI 04/28 | |
| date | 09.07.2020 | |
| drawn | BORCHERS | |
| checked | LINNECK | |
| released | LINNECK | |

mdexx

size A 3

drawing number **MTZAM218-53**

type TAM324-

index C

sheet 2

total 2

replacement through:

Klemmenzahl und Position können variieren!
Number of terminals and position can vary!