



|                  |  |
|------------------|--|
| <b>Puissance</b> | <b>63,0 VA</b>   |
| <b>Entrée</b>    | <b>400-230 +/-15V V AC</b>                                     |
| <b>Sortie</b>    | <b>230-115 (2x115) V AC</b>                                    |
| <b>Catégorie</b> | <b>Transformateur de puissance, de commande et d'isolement</b> |



Représentant image

## Paramètres électriques

|                            |  |
|----------------------------|--|
| Phases                     | 1  |
| Puissance nominale         | VA 63,0                                  |
| Puissance du court-circuit | VA 190                                   |
| Tension nominale d'entrée  | V AC 415-400-385-245-230-215             |
| Courant nominal d'entree   | A AC 0,193-0,200-0,208-0,327-0,348-0,373 |
| Tension nominale de sortie | V AC 230-115                             |
| Courant nominal de sortie  | A AC 0,274-0,548                         |
| Fréquence                  | Hz 50...60                               |
| Tension de court-circuit   | % 13,70   20°C                           |
| Couplage                   | li0                                      |
| Opération                  | Fonctionnement continu                   |
| Durée de fonctionnement    | % 100                                    |
| Matériel de bobinage       | CU                                       |
| Pertes d'enroulement       | W 6,80                                   |
| Pertes du fer              | W 4,70                                   |
| Pertes totales             | W 11,5                                   |
| Rendement                  | % 90,3                                   |

## Normes

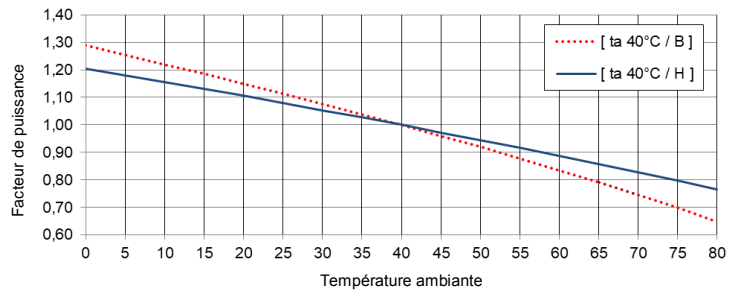
|        |  |
|--------|--|
| Normes | EN 61558-2-1, -2-2, -2-4<br>UL 5085 / XPTQ2-8.E92271 |
|--------|--|

## Autorisation / Certificat

|                           |  |
|---------------------------|--|
| Autorisations             | ENE cULus   (autres autorisations sur demande) |
| Déclaration de conformité | CE   |

## Conditions environnementales

|                              |    |   |
|------------------------------|----|---|
| Température de service       | °C | -25 ... +40   |
| Température de stockage      | °C | -25 ... +55   |
| Gamme de température étendue | °C | jusqu'à +80 (après réduction de puissance en fonction des caractéristiques de charge) |



|  |                  |   |
|--|------------------|---|
| Humidité de l'air relative (sans condensation) | %                | 5 ... 95  |
| Refroidissement                                |                  | refroidissement naturel   |
| Altitude d'installation                        |                  | jusqu'à 1000m au dessus du niveau de la mer, également possible avec réduction de puissance |
| Catégorie de surtension                        | (selon EN 61558) | OVC III   |
| Degré de salissure                             | (selon EN 61558) | P2  |

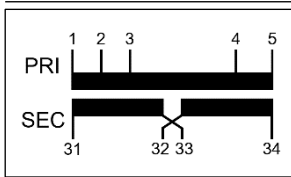
## l'implantation et montage

|                       |   |
|-----------------------|---|
| Type de connexion     | Connecteur plat / a vis   |
| Type de montage       | Vis / profile symétrique  |
| Position de montage   | voir „Cotation“ à la fin du document                                  |
| Dimensions (HxLxP)    | voir „Cotation“ à la fin du document                                  |
| Dimensions de montage | voir „Cotation“ à la fin du document                                  |
| Alésage trou oblong   | voir „Cotation“ à la fin du document                                  |
| Distance              | voir les informations techniques dans le chapitre „Plus informations“ |

## Fonctions de sécurité

|                        |          |   |
|------------------------|----------|---|
| Classe d'isolement     | selon EN | classe B                                      |
| Classe d'isolement     | selon UL | CLASS 130                                     |
| Degré de protection    |          | IP00 (autres types de protection sur demande) |
| Classe de protection   |          | I   |
| Tenue au court-circuit |          | conditionnellement avec couverture            |

## Table de connexion



### Bornier

Face arrière: 34-33-32-31

Face avant: 1-2-3-4-5

|      | U <sub>N</sub> [V AC] | I <sub>N</sub> [A AC] | Terminal | Connexion      | Protection                   |
|------|-----------------------|-----------------------|----------|----------------|------------------------------|
| PRI1 | 415                   | 0,193                 | 1-5      | -              | 3RV2411-0CA10 / 0,22A (ext.) |
|      | 400                   | 0,200                 | 2-5      | -              | 3RV2411-0CA10 / 0,23A (ext.) |
|      | 385                   | 0,208                 | 3-5      | -              | 3RV2411-0CA10 / 0,24A (ext.) |
|      | 245                   | 0,327                 | 1-4      | -              | 3RV2411-0FA10 / 0,38A (ext.) |
|      | 230                   | 0,348                 | 2-4      | -              | 3RV2411-0FA10 / 0,40A (ext.) |
|      | 215                   | 0,373                 | 3-4      | -              | 3RV2411-0FA10 / 0,43A (ext.) |
| SEC1 | 230                   | 0,274                 | 31-34    | 32-33          | 3RV2011-0DA10 / 0,28A (ext.) |
|      | 115                   | 0,548                 | 31-34    | 31-32<br>33-34 | 3RV2011-0GA10 / 0,56A (ext.) |



### AVERTISSEMENT protection

Protection selon IEC 60947 | Suggestion de type avec disjoncteur Siemens - des alternatives sont possibles.  
Protection pour le marché nord-américain selon UL - voir chapitre „Plus informations“.

## Données générales

|                          |                    |
|--------------------------|--------------------|
| GTIN / EAN               | 4025515512332      |
| Pays d'origine           | République tchèque |
| Unité d'emballage        | 1                  |
| Indicateur d'exportation | AL: N / ECCN: N    |
| Numéro de tarif douanier | 85043180           |
| Poids brut               | kg 1,7             |
| Poids net                | kg 1,5             |

## Plus informations

Catalogue complet Transformateurs / Alimentations / Bobines / Filtrés

[www.mdexx.com/online-katalog](http://www.mdexx.com/online-katalog)

Gamme de produits transformateurs

[www.mdexx.com/gamme-de-produits-transformateurs](http://www.mdexx.com/gamme-de-produits-transformateurs)

Informations techniques

[www.mdexx.com/technische-information](http://www.mdexx.com/technische-information)

ePLAN / CAD données

[www.eplandata.de/portal/fr\\_FR/part/MDX.TAM3242-8JD40-0FA0](http://www.eplandata.de/portal/fr_FR/part/MDX.TAM3242-8JD40-0FA0)

Service / Assistance

- Manuel d'utilisation [www.mdexx.com/BA\\_T\\_Transformatoren\(TAM,TAP,TAT,TAU,TBT,TBU\)](http://www.mdexx.com/BA_T_Transformatoren(TAM,TAP,TAT,TAU,TBT,TBU))
- Certificat [www.mdexx.com/downloads/zertifikate](http://www.mdexx.com/downloads/zertifikate)
- EU Déclarations de conformité [www.mdexx.com/Transformatoren nach EN 61558\(TAM,TAN,TAP,TAT,TAU,TAW\)](http://www.mdexx.com/Transformatoren nach EN 61558(TAM,TAN,TAP,TAT,TAU,TAW))
- EAC Certificats [www.mdexx.com/EAC\\_Transformatoren](http://www.mdexx.com/EAC_Transformatoren)
- UL Certificats
 

|    |           |  |
|----|-----------|--|
| US | produit   | <a href="http://www.mdexx.com/XPTQ2.E92271(TAJ,TAM,TAP,TAW,TEF,TEV)">www.mdexx.com/XPTQ2.E92271(TAJ,TAM,TAP,TAW,TEF,TEV)</a>           |
|    | isolation | <a href="http://www.mdexx.com/OBJY2.E106597(CTB130,CTB155,ADS180,CCC180)">www.mdexx.com/OBJY2.E106597(CTB130,CTB155,ADS180,CCC180)</a> |
| CA | produit   | <a href="http://www.mdexx.com/XPTQ8.E92271(TAJ,TAM,TAP,TAW,TEF,TEV)">www.mdexx.com/XPTQ8.E92271(TAJ,TAM,TAP,TAW,TEF,TEV)</a>           |
|    | isolation | <a href="http://www.mdexx.com/OBJY8.E106597(CTB130,CTB155,ADS180,CCC180)">www.mdexx.com/OBJY8.E106597(CTB130,CTB155,ADS180,CCC180)</a> |

# Cotation

**Anschlüsse:**

- ① **Flachsteckeranschluss:**  
DIN 46224 - A 6.3 - 0.8
- ② **Schraubanschluss:**  
eindrähtig: 0.5 bis 6mm<sup>2</sup>  
feindrähtig: 0.5 bis 4mm<sup>2</sup>  
Anziehdrehmoment: 0.5 Nm  
Abisolierlänge: 10-11 mm

**connections:**

- ① **flat plug connection:**  
DIN 46224 - A 6.3 - 0.8
- ② **screw connection:**  
single wire: 0.5 to 6mm<sup>2</sup>  
finely stranded: 0.5 to 4mm<sup>2</sup>  
tightening torque: 0.5 Nm  
stripping length: 10-11 mm

M1:2

Montagelochung M1:2  
Mounting holes M1:2

Klemmenzahl und Position können variieren!  
Number of terminals and position can vary!

technical specifications

|                        |                   |                            |
|------------------------|-------------------|----------------------------|
| untoleranced dimension | scale:            | weight: approx. max.1,4 KG |
| ISO 2768- m            | 1:1               |                            |
|                        | semifinished part |                            |

project

|          |                                    |
|----------|------------------------------------|
| name     | description                        |
| BORCHERS | <b>Transformator / transformer</b> |
| LINNECK  | EI 04/28                           |
| LINNECK  | type TAM324-                       |

sheet

|      |                |       |           |
|------|----------------|-------|-----------|
| size | drawing number | index | sheet     |
| A 3  | MTZAM218-53    | C     | 2         |
|      |                |       | 2 (total) |

replacement for:

project

|            |          |                                    |
|------------|----------|------------------------------------|
| date       | name     | description                        |
| 06.07.2020 | BORCHERS | <b>Transformator / transformer</b> |
| 05.01.2021 | LINNECK  | EI 04/28                           |
| 05.01.2021 | LINNECK  | type TAM324-                       |

amex

replacement for: