



Moc	63,0 VA
Wejście	400-230 +/-15V V AC
Wyjście	230-115 (2x115) V AC
Kategoria	Transformator sieciowy, sterujący i separacyjny



Zdjęcie reprezentatywne

Parametry elektryczne

Ilość faz	1
Moc znamionowa	VA 63,0
Moc szczytowa	VA 190
Napięcie wejściowe	V AC 415-400-385-245-230-215
Prąd wejściowy	A AC 0,193-0,200-0,208-0,327-0,348-0,373
Napięcie wyjściowe	V AC 230-115
Prąd wyjściowy	A AC 0,274-0,548
Częstotliwość	Hz 50...60
Napięcie zwarcia	% 13,70 20°C
Grupa połączeń	li0
Typ pracy	praca ciągła
Cykl pracy	% 100
Materiał nawojowy	CU
Straty w uzwojeniu	W 6,80
Straty w żelazie	W 4,70
Całkowite straty	W 11,5
Sprawność	% 90,3

Normy

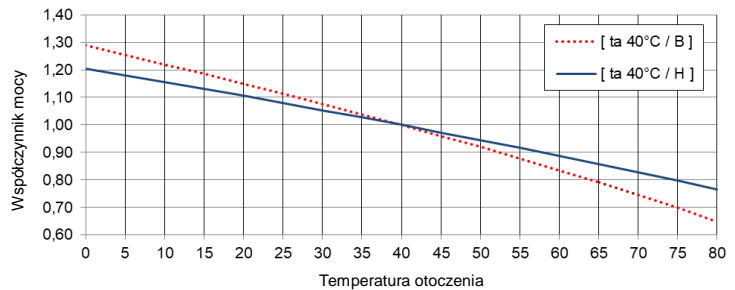
Normy	EN 61558-2-1, -2-2, -2-4 UL 5085 / XPTQ2-8.E92271
-------	--

Atesty / Certyfikaty

Uznanie	ENE cRU ^{us} (inne atesty możliwe na życzenie klienta)
Deklaracja zgodności	CE

Warunki środowiska

Temperatura pracy	°C	-25 ... +40
Temperatura magazynowania	°C	-25 ... +55
Rozszerzony zakres temperatur	°C	aż do +80 (po redukcji mocy zgodnie z charakterystyką obciążenia)



Wilgotność względna (bez kondensacja)	%	5 ... 95
Chłodzenie		naturalne
Wysokość instalacji		do 1000m nad poziomem morza, ponadto możliwe również z redukcją mocy
Kategoria przepięciowa	(według EN 61558)	OVC III
Stopień zanieczyszczenia	(według EN 61558)	P2

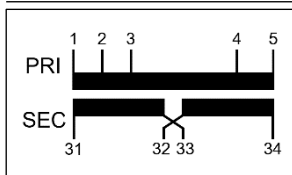
Instalacja i montaż

Rodzaj podłączenia	złącze przykręcane / wtyczka płaska
Rodzaj mocowania	Przykręcany / szyny montażowe
Pozycja montażowa	patrz „Rysunek z wymiarami“ na końcu dokumentu
Wymiary (WxSZxG)	patrz „Rysunek z wymiarami“ na końcu dokumentu
Wymiary montażowe	patrz „Rysunek z wymiarami“ na końcu dokumentu
Podłużny otwór	patrz „Rysunek z wymiarami“ na końcu dokumentu
Dystans	patrz informacje techniczne w rozdziale „Dalsze informacje“

Funkcjonalność związana z bezpieczeństwem

Klasa izolacji	według EN	klasa B
Klasa izolacji	według UL	CLASS 130
Stopień ochrony		IP00 (inne rodzaje ochrony na życzenie)
Klasa ochrony		I
Wytrzymałość zwarciowa		warunkowo z bezpiecznikiem

Tabela połączeń



Blok zacisków

Tylna strona: 34-33-32-31

Przednia strona: 1-2-3-4-5

	U _N [V AC]	I _n [A AC]	Zaciski	Polączenie	Bezpiecznik
PRI1	415	0,193	1-5	-	3RV2411-0CA10 / 0,22A (ext.)
	400	0,200	2-5	-	3RV2411-0CA10 / 0,23A (ext.)
	385	0,208	3-5	-	3RV2411-0CA10 / 0,24A (ext.)
	245	0,327	1-4	-	3RV2411-0FA10 / 0,38A (ext.)
	230	0,348	2-4	-	3RV2411-0FA10 / 0,40A (ext.)
	215	0,373	3-4	-	3RV2411-0FA10 / 0,43A (ext.)
SEC1	230	0,274	31-34	32-33	3RV2011-0DA10 / 0,28A (ext.)
	115	0,548	31-34	31-32 33-34	3RV2011-0GA10 / 0,56A (ext.)



WSKAZÓWKA bezpiecznik

Bezpiecznik według IEC 60947 | Propozycja typu zabezpieczenia z wyłącznikiem firmy Siemens - alternatywy są możliwe.

Zabezpieczenie na rynek północnoamerykański według UL - patrz rozdział „Dalsze informacje”.

Ogólne dane

GTIN / EAN	4025515512332
Kraj pochodzenia	Czechy
Jednostka opakowania	1
Wskaźnik eksportu	AL: N / ECCN: N
Numer taryfy celnej	85043180
Waga brutto	kg 1,7
Waga netto	kg 1,5

Dalsze informacje

Kompletny asortyment transformatorów / zasilaczy / dławików / filtrów

www.mdexx.com/online-katalog

Produkty rdzeniowe transformatory

www.mdexx.com/produkty-rdzeniowe-transformatory

Informacje techniczne

www.mdexx.com/technische-information

ePLAN / CAD dane

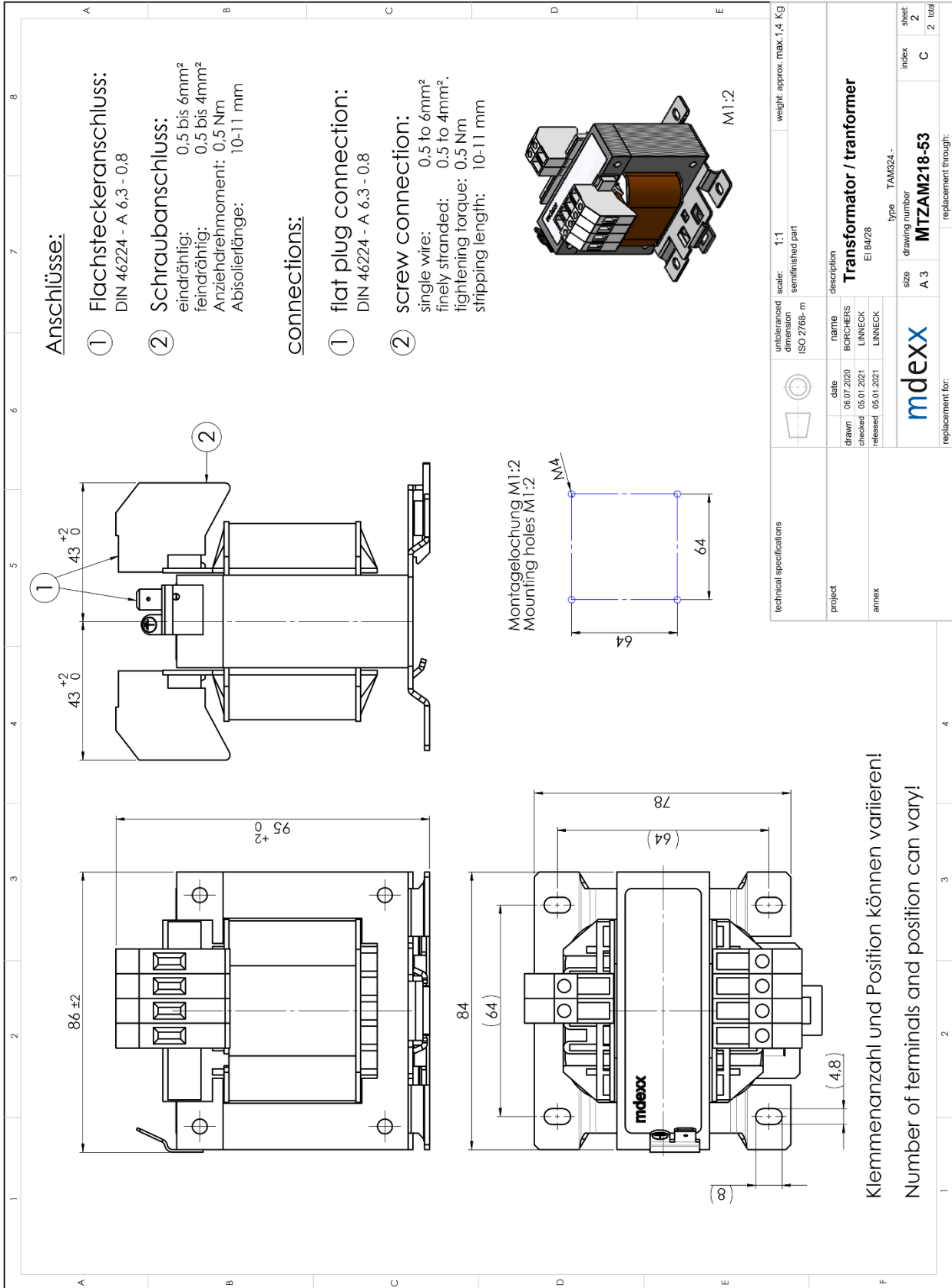
www.eplandata.de/portal/en_EN/part/MDX.TAM3242-8JD40-0FA0

Serwis / Wsparcie

- Instrukcja obsługi [www.mdexx.com/BA_T_Transformatoren \(TAM, TAP, TAT, TAU, TBT, TBU\)](http://www.mdexx.com/BA_T_Transformatoren(TAM,TAP,TAT,TAU,TBT,TBU))
- Certyfikaty www.mdexx.com/downloads/zertifikate
- EU Deklaracje zgodności [www.mdexx.com/Transformatoren nach EN 61558 \(TAM, TAN, TAP, TAT, TAU, TAW\)](http://www.mdexx.com/Transformatoren nach EN 61558 (TAM, TAN, TAP, TAT, TAU, TAW))
- EAC Certyfikaty www.mdexx.com/EAC Transformatoren
- UL Certyfikaty US produkt [www.mdexx.com/XPTQ2.E92271 \(TAJ, TAM, TAP, TAW, TEF, TEV\)](http://www.mdexx.com/XPTQ2.E92271 (TAJ, TAM, TAP, TAW, TEF, TEV))
izolacja [www.mdexx.com/OBJY2.E106597 \(CTB130, CTB155, ADS180, CCC180\)](http://www.mdexx.com/OBJY2.E106597 (CTB130, CTB155, ADS180, CCC180))

CA *produkt* www.mdexx.com/XPTQ8.E92271 (TAJ, TAM, TAP, TAW, TEF, TEV)
izolacja www.mdexx.com/OBJY8.E106597 (CTB130, CTB155, ADS180, CCC180)

Rysunek z wymiarami



Klemmenzahl und Position können variieren!
 Number of terminals and position can vary!