



<b>Moc</b>	<b>160 VA</b>
<b>Wejście</b>	<b>500 +/-5% V AC</b>
<b>Wyjście</b>	<b>110 V AC</b>
<b>Kategoria</b>	<b>Transformator sieciowy, sterujący i separacyjny</b>



Zdjęcie reprezentatywne

## Parametry elektryczne

Ilość faz	1
Moc znamionowa	VA 160
Moc szczytowa	VA 490
Napięcie wejściowe	V AC 525-500-475
Prąd wejściowy	A AC 0,379-0,398-0,419
Napięcie wyjściowe	V AC 110
Prąd wyjściowy	A AC 1,455
Częstotliwość	Hz 50...60
Napięcie zwarcia	% 7,70   20°C
Grupa połączeń	li0
Typ pracy	praca ciągła
Cykl pracy	% 100
Materiał nawojowy	CU
Straty w uzwojeniu	W 15,6
Straty w żelazie	W 9,50
Całkowite straty	W 25,1
Sprawność	% 86,0

## Normy

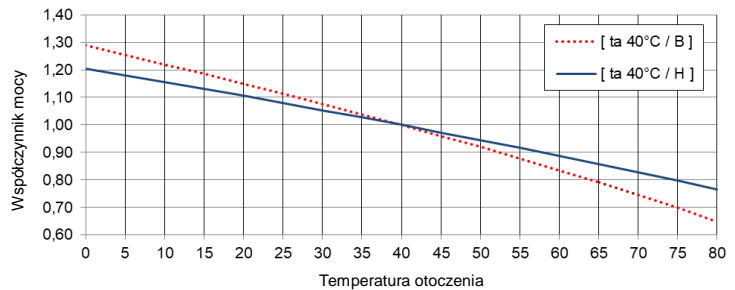
Normy	EN 61558-2-1, -2-2, -2-4 UL 5085 / XPTQ2-8.E92271
-------	--

## Atesty / Certyfikaty

Uznanie	ERE cULus   (inne atesty możliwe na życzenie klienta)
Deklaracja zgodności	CE

## Warunki środowiska

Temperatura pracy	°C	-25 ... +40
Temperatura magazynowania	°C	-25 ... +55
Rozszerzony zakres temperatur	°C	aż do +80 (po redukcji mocy zgodnie z charakterystyką obciążenia)



Wilgotność względna (bez kondensacja)	%	5 ... 95
Chłodzenie		naturalne
Wysokość instalacji		do 1000m nad poziomem morza, ponadto możliwe również z redukcją mocy
Kategoria przepięciowa	(według EN 61558)	OVC III
Stopień zanieczyszczenia	(według EN 61558)	P2

## Instalacja i montaż

Rodzaj podłączenia	złącze przykręcane / wtyczka płaska
Rodzaj mocowania	Przykręcany / szyny montażowe
Pozycja montażowa	patrz „Rysunek z wymiarami“ na końcu dokumentu
Wymiary (WxSZxG)	patrz „Rysunek z wymiarami“ na końcu dokumentu
Wymiary montażowe	patrz „Rysunek z wymiarami“ na końcu dokumentu
Podłużny otwór	patrz „Rysunek z wymiarami“ na końcu dokumentu
Dystans	patrz informacje techniczne w rozdziale „Dalsze informacje“

## Funkcjonalność związana z bezpieczeństwem

Klasa izolacji	według EN	klasa B
Klasa izolacji	według UL	CLASS 130
Stopień ochrony		IP00 (inne rodzaje ochrony na życzenie)
Klasa ochrony		
Wytrzymałość zwarciowa		warunkowo z bezpiecznikiem

## Tabela połączeń

### Blok zacisków

Tylna strona: 32-31  
Przednia strona: 1-2-3-4

	U <sub>N</sub> [V AC]	I <sub>N</sub> [A AC]	Zaciski	Polączenie	Bezpiecznik
PRI1	525	0,379	1-4	-	3RV2411-0FA10 / 0,42A (ext.)
	500	0,398	1-3	-	3RV2411-0FA10 / 0,44A (ext.)
	475	0,419	1-2	-	3RV2411-0GA10 / 0,46A (ext.)
SEC1	110	1,455	31-32	-	3RV2011-1BA10 / 1,5A (ext.)



### WSKAZÓWKA bezpiecznik

Bezpiecznik według IEC 60947 | Propozycja typu zabezpieczenia z wyłącznikiem firmy Siemens - alternatywy są możliwe.  
Zabezpieczenie na rynek północnoamerykański według UL - patrz rozdział „Dalsze informacje“.

## Ogólne dane

GTIN / EAN	4025515514855
Kraj pochodzenia	Czechy
Jednostka opakowania	1
Wskaźnik eksportu	AL: N / ECCN: N
Numer taryfy celnej	85043180
Waga brutto	kg 2,9
Waga netto	kg 2,7

## Dalsze informacje

Kompletny asortyment transformatorów / zasilaczy / dławików / filtrów

[www.mdexx.com/online-katalog](http://www.mdexx.com/online-katalog)

Produkty rdzeniowe transformatory

[www.mdexx.com/produkty-rdzeniowe-transformatory](http://www.mdexx.com/produkty-rdzeniowe-transformatory)

Informacje techniczne

[www.mdexx.com/technische-information](http://www.mdexx.com/technische-information)

ePLAN / CAD dane

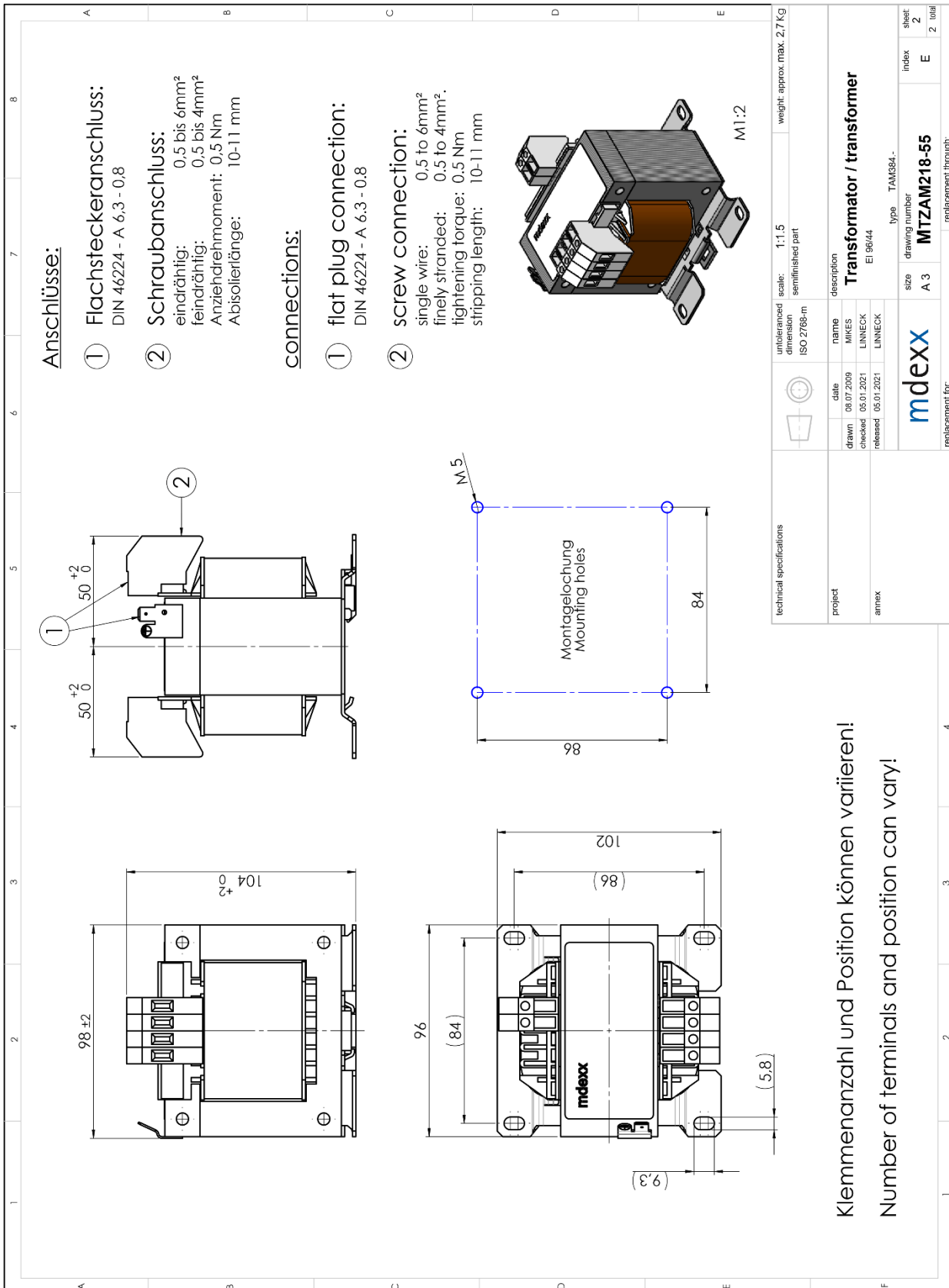
[www.eplandata.de/portal/en\\_EN/part/MDX.TAM3842-5FJ10-0FA0](http://www.eplandata.de/portal/en_EN/part/MDX.TAM3842-5FJ10-0FA0)

Serwis / Wsparcie

- Instrukcja obsługi [www.mdexx.com/BA\\_T\\_Transformatoren \(TAM, TAP, TAT, TAU, TBT, TBU\)](http://www.mdexx.com/BA_T_Transformatoren_(TAM,_TAP,_TAT,_TAU,_TBT,_TBU))
- Certyfikaty [www.mdexx.com/downloads/zertifikate](http://www.mdexx.com/downloads/zertifikate)
- EU Deklaracje zgodności [www.mdexx.com/Transformatoren nach EN 61558 \(TAM, TAN, TAP, TAT, TAU, TAW\)](http://www.mdexx.com/Transformatoren_nach_EN_61558_(TAM,_TAN,_TAP,_TAT,_TAU,_TAW))
- EAC Certyfikaty [www.mdexx.com/EAC\\_Transformatoren](http://www.mdexx.com/EAC_Transformatoren)
- UL Certyfikaty
 

US	produkt	<a href="http://www.mdexx.com/XPTQ2.E92271_(TAJ,_TAM,_TAP,_TAW,_TEF,_TEV)">www.mdexx.com/XPTQ2.E92271 (TAJ, TAM, TAP, TAW, TEF, TEV)</a>
	izolacja	<a href="http://www.mdexx.com/OBJY2.E106597_(CTB130,_CTB155,_ADS180,_CCC180)">www.mdexx.com/OBJY2.E106597 (CTB130, CTB155, ADS180, CCC180)</a>
CA	produkt	<a href="http://www.mdexx.com/XPTQ8.E92271_(TAJ,_TAM,_TAP,_TAW,_TEF,_TEV)">www.mdexx.com/XPTQ8.E92271 (TAJ, TAM, TAP, TAW, TEF, TEV)</a>
	izolacja	<a href="http://www.mdexx.com/OBJY8.E106597_(CTB130,_CTB155,_ADS180,_CCC180)">www.mdexx.com/OBJY8.E106597 (CTB130, CTB155, ADS180, CCC180)</a>

# Rysunek z wymiarami

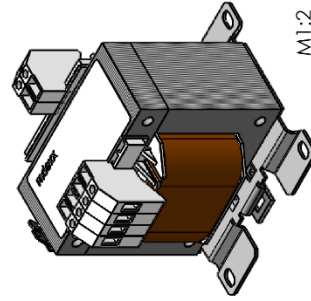


## Anschlüsse:

- ① Flachsteckeranschluss:  
DIN 46224 - A 6.3 - 0.8
- ② Schraubanschluss:  
eindrängig: 0.5 bis 6mm<sup>2</sup>  
feindrängig: 0.5 bis 4mm<sup>2</sup>  
Anziehdrehmoment: 0.5 Nm  
Abisolierlänge: 10-11 mm

## connections:

- ① flat plug connection:  
DIN 46224 - A 6.3 - 0.8
- ② screw connection:  
single wire: 0.5 to 6mm<sup>2</sup>  
finely stranded: 0.5 to 4mm<sup>2</sup>  
tightening torque: 0.5 Nm  
stripping length: 10-11 mm



M1:2

technical specifications		ISO 2768-m		scale: 1:1.5		weight: approx. max. 2.7 Kg	
project		name		description		sheet	
amex		MIKES		Transformator / transformer		2	
		checked		EI 96/44		index	
		released		type		E	
				drawing number		sheet	
				MTZAM218-55		2	
				replacement through:		index	
						E	
						sheet	
						2	

Klemmenanzahl und Position können variieren!  
Number of terminals and position can vary!