



<b>Moc</b>	<b>160 VA</b>
<b>Wejście</b>	<b>600-575-550-525-500-480-460-440-415-400-240-230 V AC</b>
<b>Wyjście</b>	<b>42 V AC</b>
<b>Kategoria</b>	<b>Transformator sieciowy, sterujący i bezpieczeństwa</b>



Zdjęcie reprezentatywne

## Parametry elektryczne

Ilość faz	1
Moc znamionowa	VA 160
Moc szczytowa	VA 490
Napięcie wejściowe	V AC 600-575-550-525-500-480-460-440-415-400-240-230
Prąd wejściowy	A AC 0,333-0,347-0,362-0,384-0,404-0,416-0,433-0,448-0,475-0,499-0,831-0,865
Napięcie wyjściowe	V AC 42
Prąd wyjściowy	A AC 3,810
Częstotliwość	Hz 50...60
Napięcie zwarcia	% 7,13   20°C
Grupa połączeń	li0
Typ pracy	praca ciągła
Cykl pracy	% 100
Materiał nawojowy	CU
Straty w uzwojeniu	W 15,4
Straty w żelazie	W 9,50
Całkowite straty	W 24,9
Sprawność	% 86,5

## Normy

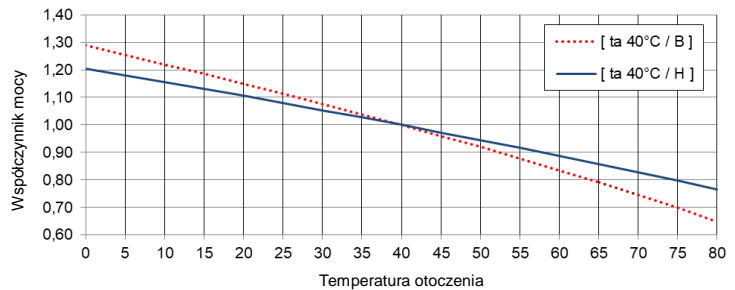
Normy	EN 61558-2-1, -2-2, -2-6 UL 5085 / XPTQ2-8.E92271
-------	--

## Atesty / Certyfikaty

Uznania	EREC cULus   (inne atesty możliwe na życzenie Klienta)
Deklaracja zgodności	CE

## Warunki środowiska

Temperatura pracy	°C	-25 ... +40
Temperatura magazynowania	°C	-25 ... +55
Rozszerzony zakres temperatur	°C	aż do +80 (po redukcji mocy zgodnie z charakterystyką obciążenia)



Wilgotność względna (bez kondensacja)	%	5 ... 95
Chłodzenie		naturalne
Wysokość instalacji		do 1000m nad poziomem morza, ponadto możliwe również z redukcją mocy
Kategoria przepięciowa	(według EN 61558)	OVC III
Stopień zanieczyszczenia	(według EN 61558)	P2

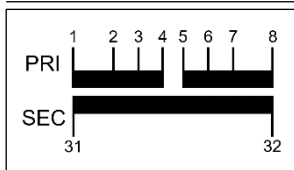
## Instalacja i montaż

Rodzaj podłączenia	złącze przykręcane / wtyczka płaska
Rodzaj mocowania	Przykręcany / szyny montażowe
Pozycja montażowa	patrz „Rysunek z wymiarami“ na końcu dokumentu
Wymiary (WxSZxG)	patrz „Rysunek z wymiarami“ na końcu dokumentu
Wymiary montażowe	patrz „Rysunek z wymiarami“ na końcu dokumentu
Podłużny otwór	patrz „Rysunek z wymiarami“ na końcu dokumentu
Dystans	patrz informacje techniczne w rozdziale „Dalsze informacje“

## Funkcjonalność związana z bezpieczeństwem

Klasa izolacji	według EN	klasa B
Klasa izolacji	według UL	CLASS 130
Stopień ochrony		IP00 (inne rodzaje ochrony na życzenie)
Klasa ochrony		I
Wytrzymałość zwarciowa		warunkowo z bezpiecznikiem

## Tabela połączeń



### Blok zacisków

Tylna strona: 32-31  
Przednia strona: 1-2-3-4-5-6-7-8

	U <sub>N</sub> [V AC]	I <sub>N</sub> [A AC]	Zaciski	Polączenie	Bezpiecznik
PRI1	600	0,333	1-8	4-5	3RV2411-0FA10 / 0,37 A (ext.)
	575	0,347	1-8	4-6	3RV2411-0FA10 / 0,38 A (ext.)
	550	0,362	1-8	4-7	3RV2411-0FA10 / 0,40 A (ext.)
	525	0,384	1-8	3-5	3RV2411-0FA10 / 0,42 A (ext.)
	500	0,404	1-8	3-6	3RV2411-0FA10 / 0,44 A (ext.)
	480	0,416	1-8	3-7	3RV2411-0GA10 / 0,46 A (ext.)
	460	0,433	1-8	3-7	3RV2411-0GA10 / 0,48 A (ext.)
	440	0,448	1-8	2-5	3RV2411-0GA10 / 0,50 A (ext.)
	415	0,475	1-8	2-6	3RV2411-0GA10 / 0,53 A (ext.)
	400	0,499	1-8	2-7	3RV2411-0GA10 / 0,55 A (ext.)
	240	0,831	1-8	1-7 3-8	3RV2411-0KA10 / 0,96 A (ext.)
230	0,865	1-8	1-7 3-8	3RV2411-0KA10 / 1,00 A (ext.)	
SEC1	42	3,810	31-32	-	3RV2011-1FA10 / 3,9 A (ext.)



### WSKAZÓWKA bezpiecznik

Bezpiecznik według IEC 60947 | Propozycja typu zabezpieczenia z wyłącznikiem firmy Siemens - alternatywy są możliwe.  
Zabezpieczenie na rynek północnoamerykański według UL - patrz rozdział „Dalsze informacje”.

## Ogólne dane

GTIN / EAN	4025515515364
Kraj pochodzenia	Czechy
Jednostka opakowania	1
Wskaźnik eksportu	AL: N / ECCN: N
Numer taryfy celnej	85043180
Waga brutto	kg 3,0
Waga netto	kg 2,8

## Dalsze informacje

Kompletny asortyment transformatorów / zasilaczy / dławików / filtrów

[www.mdexx.com/online-katalog](http://www.mdexx.com/online-katalog)

Produkty rdzeniowe transformatory

[www.mdexx.com/produkty-rdzeniowe-transformatory](http://www.mdexx.com/produkty-rdzeniowe-transformatory)

Informacje techniczne

[www.mdexx.com/technische-information](http://www.mdexx.com/technische-information)

ePLAN / CAD dane

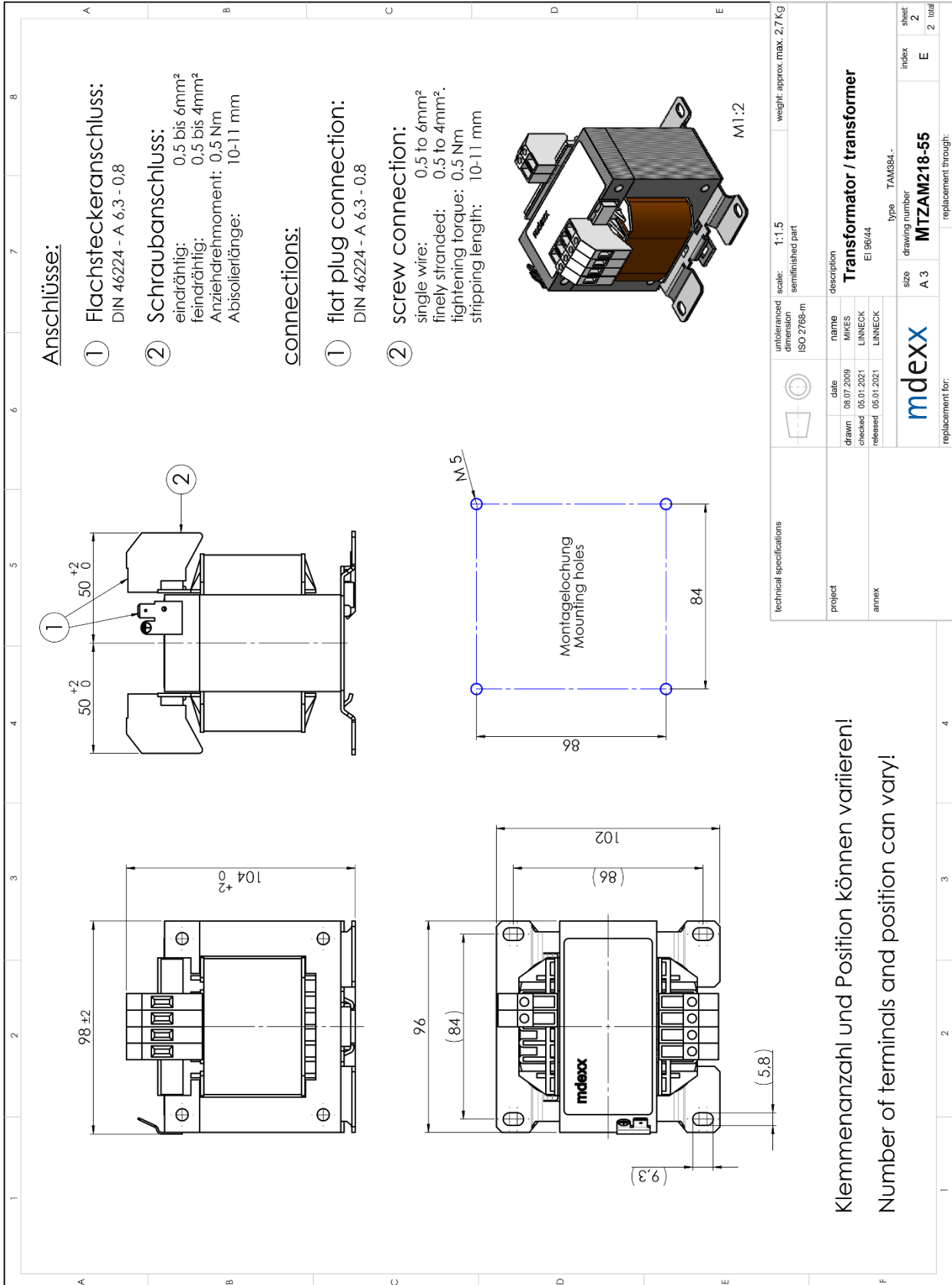
[www.eplandata.de/portal/en\\_EN/part/MDX.TAM3842-8EV00-0EA0](http://www.eplandata.de/portal/en_EN/part/MDX.TAM3842-8EV00-0EA0)

Serwis / Wsparcie

- Instrukcja obsługi [www.mdexx.com/BA\\_T\\_Transformatoren \(TAM, TAP, TAT, TAU, TBT, TBU\)](http://www.mdexx.com/BA_T_Transformatoren_(TAM_TAP_TAT_TAU_TBT_TBU))

- Certyfikaty [www.mdexx.com/downloads/zertifikate](http://www.mdexx.com/downloads/zertifikate)
  - EU Deklaracje zgodności [www.mdexx.com/Transformatoren nach EN 61558 \(TAM, TAN, TAP, TAT, TAU, TAW\)](http://www.mdexx.com/Transformatoren nach EN 61558 (TAM, TAN, TAP, TAT, TAU, TAW))
  - EAC Certyfikaty [www.mdexx.com/EAC Transformatoren](http://www.mdexx.com/EAC Transformatoren)
  - UL Certyfikaty
- |    |          |  |
|----|----------|--|
| US | produkt  | <a href="http://www.mdexx.com/XPTQ2.E92271 (TAJ, TAM, TAP, TAW, TEF, TEV)">www.mdexx.com/XPTQ2.E92271 (TAJ, TAM, TAP, TAW, TEF, TEV)</a>       |
|    | izolacja | <a href="http://www.mdexx.com/OBJY2.E106597 (CTB130, CTB155, ADS180, CCC180)">www.mdexx.com/OBJY2.E106597 (CTB130, CTB155, ADS180, CCC180)</a> |
| CA | produkt  | <a href="http://www.mdexx.com/XPTQ8.E92271 (TAJ, TAM, TAP, TAW, TEF, TEV)">www.mdexx.com/XPTQ8.E92271 (TAJ, TAM, TAP, TAW, TEF, TEV)</a>       |
|    | izolacja | <a href="http://www.mdexx.com/OBJY8.E106597 (CTB130, CTB155, ADS180, CCC180)">www.mdexx.com/OBJY8.E106597 (CTB130, CTB155, ADS180, CCC180)</a> |

# Rysunek z wymiarami



Klemmenanzahl und Position können variieren!  
 Number of terminals and position can vary!