



<b>Výkon</b>	<b>250 VA</b>
<b>Vstup</b>	<b>400 +/-5% V AC</b>
<b>Výstup</b>	<b>24 V AC</b>
<b>Kategorie</b>	<b>Síťový transformátor pro řídicí obvody, bezpečnostní</b>



Reprezentativní obrázek

## Elektrické parametry

Počet fází	1
Jmenovitý výkon	VA 250
Krátkodobé přetížení	VA 850
Jmenovité vstupní napětí	V AC 420-400-380
Jmenovitý vstupní proud	A AC 0,705-0,741-0,780
Jmenovité výstupní napětí	V AC 24
Jmenovitý výstupní proud	A AC 10,4
Kmitočet	Hz 50...60
Napětí nakrátko	% 6,52   20°C
Spínací skupina	li0
Druh provozu	nepřetržitý
Zatěžovatel	% 100
Materiál vinutí	CU
Ztráty ve vinutí	W 17,7
Ztráty v železe	W 12,4
Celkové ztráty	W 30,1
Účinnost	% 89,0

## Normy

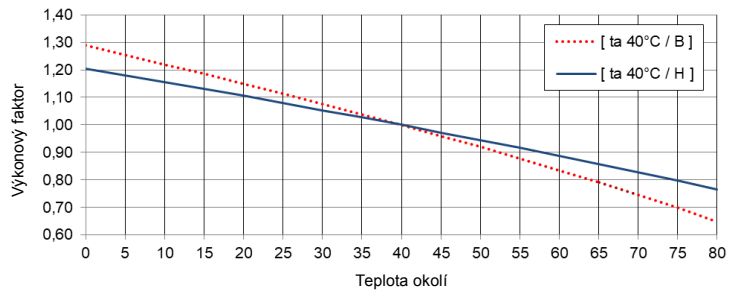
Normy	EN 61558-2-1, -2-2, -2-6 UL 5085 / XPTQ2-8.E92271
-------	--

## Povolení / Certifikáty

Schválení	ENE cULus   (další schválení dle požadavku zákazníka)
Prohlášení o shodě	CE

## Pracovní podmínky

Rozsah pracovních teplot	°C	-25 ... +40
Rozsah skladovacích teplot	°C	-25 ... +55
Rozšířený rozsah pracovních teplot	°C	až do +80 (po snížení výkonu podle zatěžovací křivky)



Relativní vlhkost (bez kondenzace)	%	5 ... 95
Chlazení		přirozené chlazení
Nadmořská výška pro instalaci		do 1000m nad mořem, vyšší nadmořská výška jen při snížení výkonu
Kategorie přepětí	(dle EN 61558)	OVC III
Stupeň znečištění	(dle EN 61558)	P2

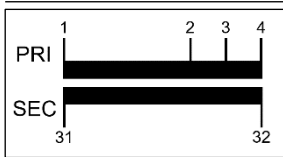
## Upevnění a montáž

Způsob připojení	Šroubové / fastonové připojení
Typ montáže	Šroubovací / Din-Lišta
Montážní poloha	viz „Rozměrový výkres“ na konci dokumentu
Rozměry (VxŠxH)	viz „Rozměrový výkres“ na konci dokumentu
Montážní rozměry	viz „Rozměrový výkres“ na konci dokumentu
Oválný otvor	viz „Rozměrový výkres“ na konci dokumentu
Vzdálenost	viz technické informace v kapitole „Další informace“

## Bezpečnostní funkce

Klasifikace izolace	dle EN	třída B
Klasifikace izolace	dle UL	CLASS 130
Stupeň ochrany		IP00 (jiný stupeň ochrany na vyžádání)
Třída ochrany		I
Zkratová odolnost		podmínečně s ochranným prvkem

## Tabulka připojení



### Svorkovnice

Zadní strana: 32-31  
Přední strana: 1-2-3-4

	U <sub>N</sub> [V AC]	I <sub>N</sub> [A AC]	Připojení $\circ \circ$	Propojení $\overline{\circ \circ}$	Jištění
PRI1	420	0,705	1-4	-	3RV2411-0JA10 / 0,78A (ext.)
	400	0,741	1-3	-	3RV2411-0JA10 / 0,81A (ext.)
	380	0,780	1-2	-	3RV2411-0JA10 / 0,85A (ext.)
SEC1	24	10,42	31-32	-	3RV2011-1KA10 / 10,5A (ext.)



### POZNÁMKA jištění

Jištění dle IEC 60947 | Návrh typu se Siemens jističi - alternativy jsou možné.  
Jištění pro severoamerický trh dle UL - viz kapitola „Další informace“.

## Všeobecné údaje

GTIN / EAN	4025515515906
Země původu	Česká republika
Balící jednotka	1
Označení exportu	AL: N / ECCN: N
Číslo celního sazebníku	85043180
Celková hmotnost - brutto	kg 3,9
Čistá hmotnost - netto	kg 3,7

## Další informace

Kompletní katalog transformátorů / napájecích zdrojů / tlumivek / filtrů

[www.mdexx.com/online-katalog](http://www.mdexx.com/online-katalog)

Základní produktová řada transformátorů

[www.mdexx.com/zakladni-produktova-rada-transformatoru](http://www.mdexx.com/zakladni-produktova-rada-transformatoru)

Technické informace

[www.mdexx.com/technische-information](http://www.mdexx.com/technische-information)

ePLAN / CAD data

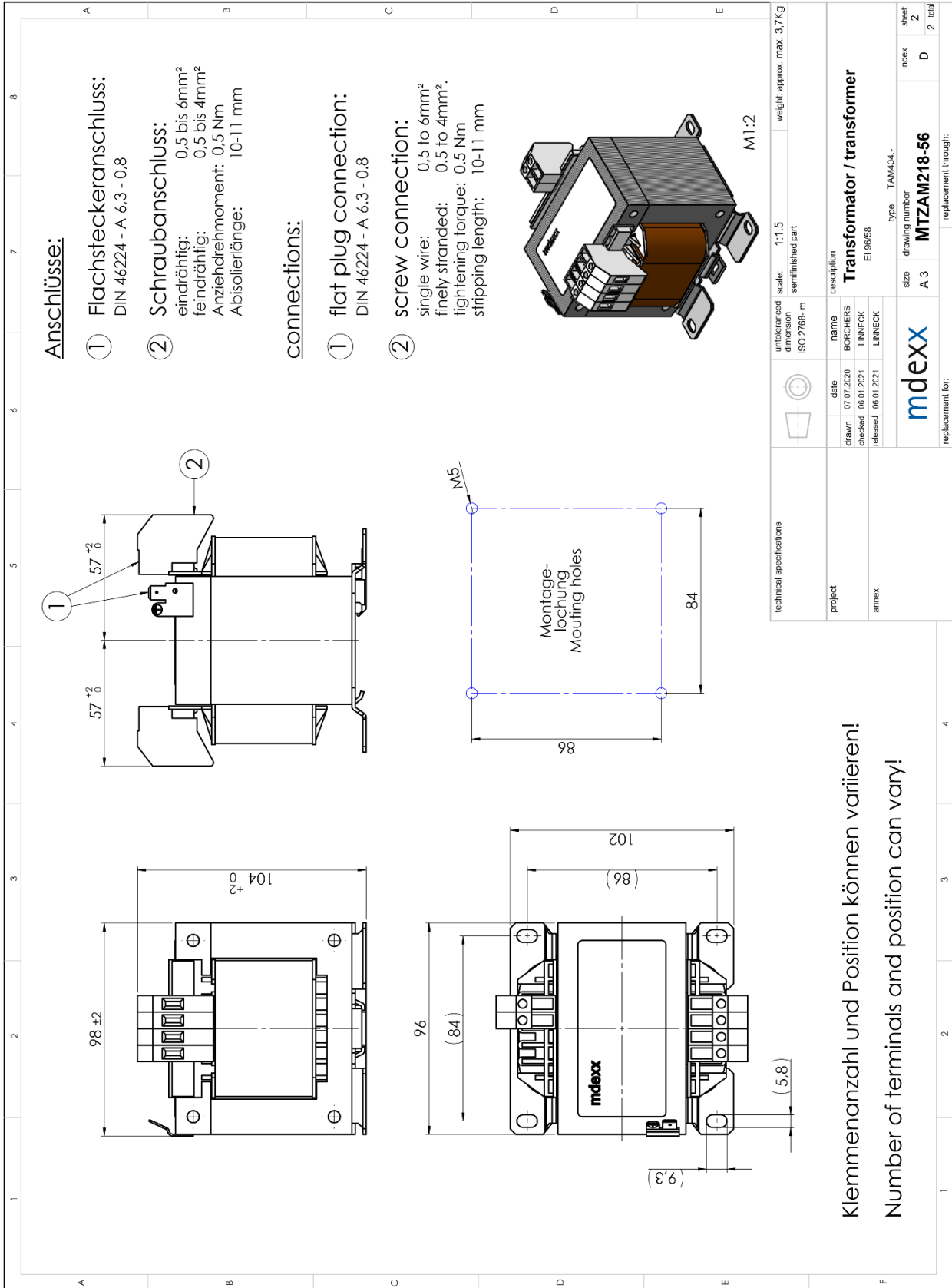
[www.eplandata.de/portal/en\\_EN/part/MDX.TAM4042-5AN00-0EAO](http://www.eplandata.de/portal/en_EN/part/MDX.TAM4042-5AN00-0EAO)

Servis / Podpora

- Návod k použití [www.mdexx.com/BA\\_T\\_Transformatoren \(TAM, TAP, TAT, TAU, TBT, TBU\)](http://www.mdexx.com/BA_T_Transformatoren(TAM,TAP,TAT,TAU,TBT,TBU))
- Certifikáty [www.mdexx.com/downloads/zertifikate](http://www.mdexx.com/downloads/zertifikate)
- EU Prohlášení o shodě [www.mdexx.com/Transformatoren nach EN 61558 \(TAM, TAN, TAP, TAT, TAU, TAW\)](http://www.mdexx.com/Transformatoren nach EN 61558 (TAM, TAN, TAP, TAT, TAU, TAW))
- EAC Certifikace [www.mdexx.com/EAC Transformatoren](http://www.mdexx.com/EAC_Transformatoren)
- UL Certifikace
 

US	produkt	<a href="http://www.mdexx.com/XPTQ2.E92271 (TAJ, TAM, TAP, TAW, TEF, TEV)">www.mdexx.com/XPTQ2.E92271 (TAJ, TAM, TAP, TAW, TEF, TEV)</a>
	izolace	<a href="http://www.mdexx.com/OBJY2.E106597 (CTB130, CTB155, ADS180, CCC180)">www.mdexx.com/OBJY2.E106597 (CTB130, CTB155, ADS180, CCC180)</a>
CA	produkt	<a href="http://www.mdexx.com/XPTQ8.E92271 (TAJ, TAM, TAP, TAW, TEF, TEV)">www.mdexx.com/XPTQ8.E92271 (TAJ, TAM, TAP, TAW, TEF, TEV)</a>
	izolace	<a href="http://www.mdexx.com/OBJY8.E106597 (CTB130, CTB155, ADS180, CCC180)">www.mdexx.com/OBJY8.E106597 (CTB130, CTB155, ADS180, CCC180)</a>

# Rozměrový výkres



Klemmenanzahl und Position können variieren!  
Number of terminals and position can vary!

CONFIDADO COMO SECRETO INDUSTRIAL  
RESERVADOS TODOS LOS DERECHOS

ALS BETRIEBESGHEHEMNIS ANVERTRAUT  
ALLE RECHTE VORBEHALTEN

PROPRIETARY DATA  
ALL RIGHTS RESERVED