

## 数据表

## TAM4042-8JD40-0FA0



容量	250 VA
输入	400-230 +/-15V V AC
输出	230-115 (2x115) V AC
类别	线路、控制和隔离变压器



图片代表

## 电气参数

相数	1
额定容量	VA 250
短时容量	VA 850
额定输入电压	V AC 415-400-385-245-230-215
额定输入电流	A AC 0,710-0,737-0,765-1,203-1,281-1,370
额定输出电压	V AC 230-115
额定输出电流	A AC 1,087-2,174
频率	Hz 50...60
短路电压	% 5,40   20°C
联结组别	li0
工作制	S1
运行时间	% 100
绕组材料	CU
线圈损耗	W 20,2
铁芯损耗	W 12,4
总损耗	W 32,6
效率	% 89,0

## 标准

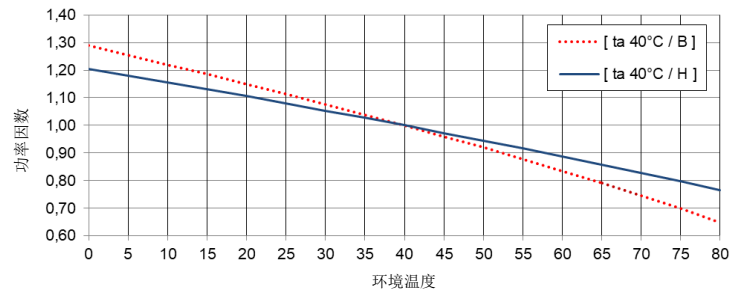
标准	EN 61558-2-1, -2-2, -2-4 UL 5085 / XPTQ2-8.E92271
----	--

## 允许 / 证书

批准	ERE cULus   (根据客户要求可能获得进一步批准)
符合性声明	CE

## 环境条件

工作温度	°C	-25 ... +40
储存温度	°C	-25 ... +55
扩展的温度范围	°C	高达 +80 (根据负载特性降低功率后)



相对湿度 (不含冷凝)	%	5 ... 95
冷却方式		自然冷却
安装的海拔高度		到 1000米海拔, 通过降低功率可以实现更高的海拔
过电压类别	(根据 EN 61558)	OVC III
污染程度	(根据 EN 61558)	P2

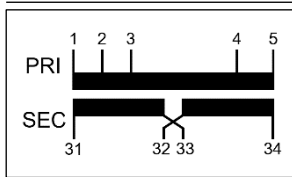
## 安装和安装

连接方式	螺丝/扁平插头连接
安装类型	螺钉/安装轨
安装位置	见 „外形图“ 在文档的末尾
尺寸 (高x宽x深)	见 „外形图“ 在文档的末尾
安装尺寸	见 „外形图“ 在文档的末尾
腰型孔	见 „外形图“ 在文档的末尾
电气间距	请参阅章中的技术信息 „更多信息“

## 安全功能

绝缘等级	根据 EN	等级 B
绝缘等级	根据 UL	CLASS 130
防护等级		IP00 (按要求提供其他保护类型)
防护等级		I
短路强度		有条件地保护

## 连接表



### 接线端子

后部: 34-33-32-31  
前部: 1-2-3-4-5

	U <sub>N</sub> [V AC]	I <sub>N</sub> [A AC]	端子	连接	保险丝
PRI1	415	0,710	1-5		3RV2411-0JA10 / 0,78A (ext.)
	400	0,737	2-5		3RV2411-0JA10 / 0,81A (ext.)
	385	0,765	3-5		3RV2411-0JA10 / 0,85A (ext.)
	245	1,203	1-4		3RV2411-1AA10 / 1,4A (ext.)
	230	1,281	2-4		3RV2411-1AA10 / 1,4A (ext.)
	215	1,370	3-4		3RV2411-1AA10 / 1,5A (ext.)
SEC1	230	1,087	31-34	32-33	3RV2011-0KA10 / 1,1A (ext.)
	115	2,174	31-34	31-32 33-34	3RV2011-1CA10 / 2,2A (ext.)



### 备注 保险丝

保险丝 根据 IEC 60947 | 建议使用的西门子断路器的型号 - 替代是可能的。  
保护北美市场根据 UL - 见章 „更多信息“。

## 一般数据

GTIN / EAN	4025515516927
原产国	捷克
包装单位	1
出口标记	AL: N / ECCN: N
海关关税编号	85043180
毛重量	kg 4,0
净重量	kg 3,8

## 更多信息

完整目录 变压器/电源/电抗器/滤波器

[www.mdexx.com/online-katalog](http://www.mdexx.com/online-katalog)

核心产品系列 变压器

[www.mdexx.com/core-products-range-transformers](http://www.mdexx.com/core-products-range-transformers)

技术信息

[www.mdexx.com/technische-information](http://www.mdexx.com/technische-information)

**EPLAN** / CAD 数据

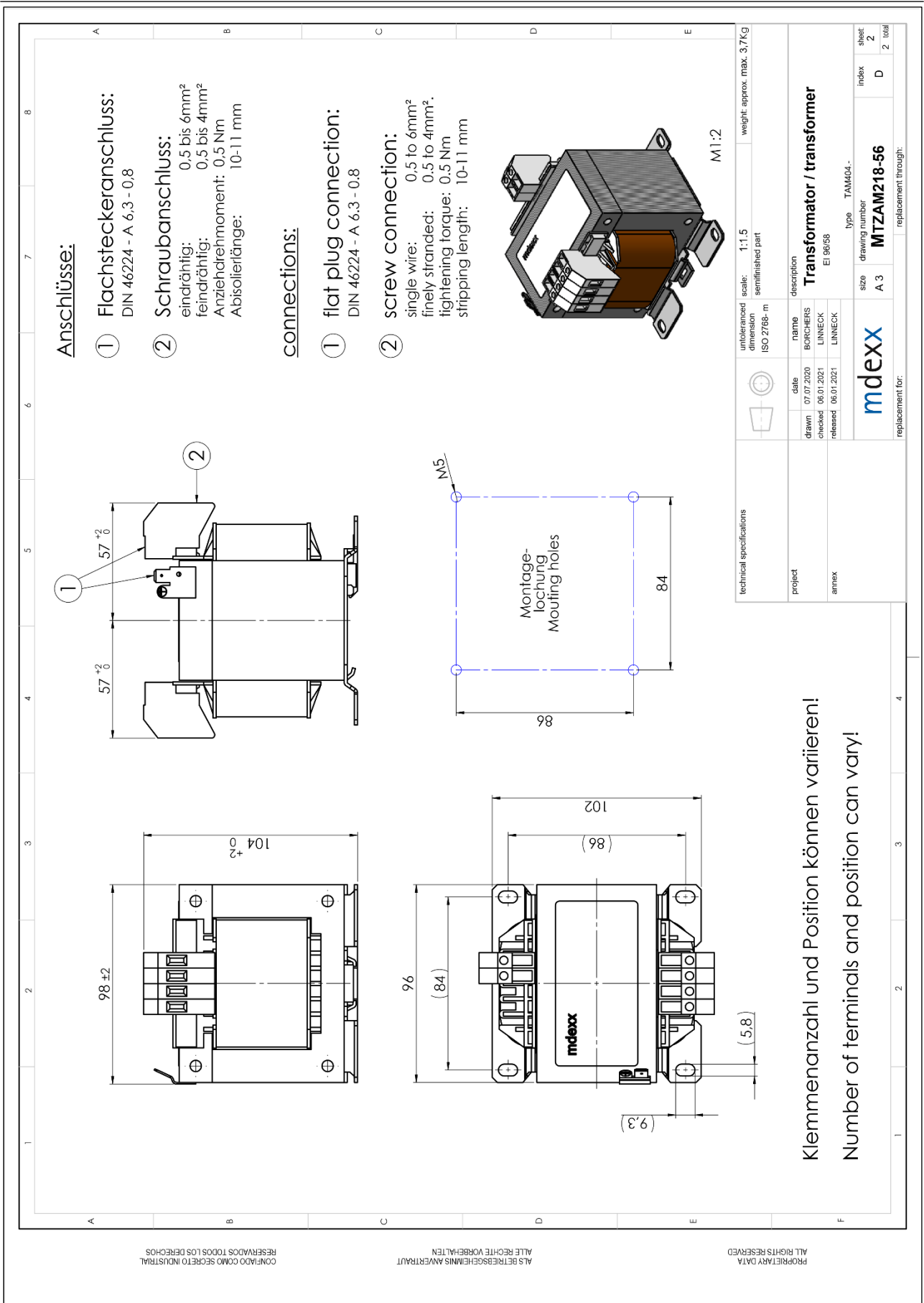
[www.eplandata.de/portal/en\\_EN/part/MDX.TAM4042-8JD40-0FA0](http://www.eplandata.de/portal/en_EN/part/MDX.TAM4042-8JD40-0FA0)

服务支持

- 操作手册 [www.mdexx.com/BA\\_T\\_Transformatoren\(TAM,TAP,TAT,TAU,TBT,TBU\)](http://www.mdexx.com/BA_T_Transformatoren(TAM,TAP,TAT,TAU,TBT,TBU))
- 证书 [www.mdexx.com/downloads/zertifikate](http://www.mdexx.com/downloads/zertifikate)
- EU 符合性声明 [www.mdexx.com/Transformatoren nach EN 61558\(TAM,TAN,TAP,TAT,TAU,TAW\)](http://www.mdexx.com/Transformatoren nach EN 61558(TAM,TAN,TAP,TAT,TAU,TAW))
- EAC 认证 [www.mdexx.com/EAC\\_Transformatoren](http://www.mdexx.com/EAC_Transformatoren)
- UL 认证 US 产品 [www.mdexx.com/XPTQ2.E92271\(TAJ,TAM,TAP,TAW,TEF,TEV\)](http://www.mdexx.com/XPTQ2.E92271(TAJ,TAM,TAP,TAW,TEF,TEV))  
绝缘 [www.mdexx.com/OBJY2.E106597\(CTB130,CTB155,ADS180,CCC180\)](http://www.mdexx.com/OBJY2.E106597(CTB130,CTB155,ADS180,CCC180))

CA    产品 [www.mdexx.com/XPTQ8.E92271](http://www.mdexx.com/XPTQ8.E92271) (TAJ, TAM, TAP, TAW, TEF, TEV)  
     绝缘 [www.mdexx.com/OBJY8.E106597](http://www.mdexx.com/OBJY8.E106597) (CTB130, CTB155, ADS180, CCC180)

# 外形图

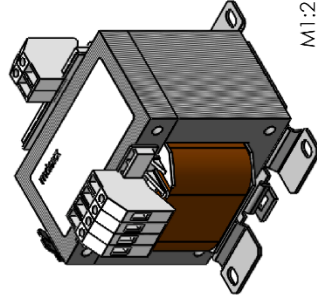


## Anschlüsse:

- ① **Flachsteckeranschluss:**  
DIN 46224 - A 6.3 - 0.8
- ② **Schraubanschluss:**  
eindrätig: 0.5 bis 6mm<sup>2</sup>  
feindrätig: 0.5 bis 4mm<sup>2</sup>  
Anziehdrehmoment: 0.5 Nm  
Absolütlänge: 10-11 mm

## connections:

- ① **flat plug connection:**  
DIN 46224 - A 6.3 - 0.8
- ② **screw connection:**  
single wire: 0.5 to 6mm<sup>2</sup>  
finely stranded: 0.5 to 4mm<sup>2</sup>  
tightening torque: 0.5 Nm  
stripping length: 10-11 mm



M1:2

technical specifications		untoleranced dimension ISO 2768 - m	scale: 1:1.5	semifinished part	weight: approx. max. 3,7 Kg
project	name	description			
annex	date	Transformer / transformer			
	drawn 07.07.2020	BORCHERS	size	drawing number	index
	checked 06.01.2021	LINNECK	A 3	MTZAM218-56	D
	released 06.01.2021	LINNECK	type	TAM404-	sheet
					2
					2 / total
replacement for:					

Klemmenanzahl und Position können variieren!  
Number of terminals and position can vary!