



|                  |  |
|------------------|--|
| <b>Vermogen</b>  | <b>315 VA</b>                                  |
| <b>Ingang</b>    | <b>500 +/-5% V AC</b>                          |
| <b>Uitgang</b>   | <b>230 V AC</b>                                |
| <b>Categorie</b> | <b>Net-, stuur- en scheidingstransformator</b> |



Foto vertegenwoordiger

## Elektrische parameters

|                           |                        |
|---------------------------|------------------------|
| Aantal fasen              | 1                      |
| Nominaal vermogen         | VA 315                 |
| Kortstondig vermogen      | kVA 1,12               |
| Nominale ingangsspanning  | V AC 525-500-475       |
| Nominale ingangsstroom    | A AC 0,698-0,733-0,771 |
| Nominale uitgangsspanning | V AC 230               |
| Nominale uitgangsstroom   | A AC 1,370             |
| Frequentie                | Hz 50...60             |
| Kortsluitspanning         | % 5,60   20°C          |
| Schakelgroep              | li0                    |
| Bedrijf                   | continubedrijf         |
| Gebruiksduur              | % 100                  |
| Wikkelingsmateriaal       | CU                     |
| Wikkelingsverliezen       | W 19,0                 |
| Ijzerverliezen            | W 14,9                 |
| Totale verliezen          | W 34,0                 |
| Werkingsgraad             | % 90,0                 |

## Normen

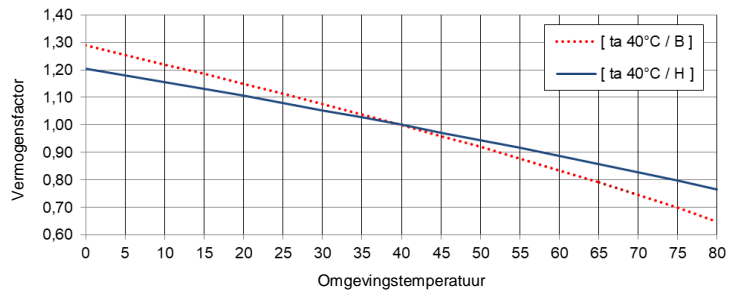
|        |  |
|--------|--|
| Normen | EN 61558-2-1, -2-2, -2-4<br>UL 5085 / XPTQ2-8.E92271 |
|--------|--|

## Vergunning / Certificaten

|                                |   |
|--------------------------------|---|
| Toelatingen                    | ENE cULus   (verdere toelatingen mogelijk op wens van de klant) |
| Declaratie van overeenstemming | CE  |

## Omgevingscondities

|                              |    |  |
|------------------------------|----|--|
| Bedrijfstemperatuur          | °C | -25 ... +40  |
| Opslagtemperatuur            | °C | -25 ... +55  |
| Uitgebreid temperatuurbereik | °C | tot +80 (na reductie van het vermogen op basis van belasting karakteristiek) |



|   |   |   |
|---|---|---|
| Luchttemperatuur (zonder condensatie)         | % | 5 ... 95  |
| Koeling                                       |   | natuurlijke koeling   |
| Plaatsinghoogte                               |   | tot en met 1000m boven zeeniveau, bovendien met vermogenreductie mogelijk |
| Categorie van overspanning (volgens EN 61558) |   | OVC III   |
| Verontreinigingsgraad (volgens EN 61558)      |   | P2  |

## Inbouw en montage

|                    |   |
|--------------------|---|
| Aansluitsoort      | Schroef-/vlakstekeraansluiting                              |
| Bvestigingssoort   | Schroeven   |
| Inbouwpositie      | zie „Maatblad“ op het einde van het document                |
| Afmetingen (HxBxD) | zie „Maatblad“ op het einde van het document                |
| Bvestigingsmaten   | zie „Maatblad“ op het einde van het document                |
| Slobgat            | zie „Maatblad“ op het einde van het document                |
| Afstand            | zie technische informatie in hoofdstuk „Verdere informatie“ |

## Veiligheid-eigenschappen

|                               |            |   |
|-------------------------------|------------|---|
| Isolatie stofklas             | volgens EN | klas B                                      |
| Isolatie stofklas             | volgens UL | CLASS 130                                   |
| Beschermingssoort             |            | IP00 (verdere beschermingstypen op verzoek) |
| Elektrische veiligheidsklasse |            | I   |
| Kortsluitvastheid             |            | voorwaardelijk met afscherming              |

## Aansluitingstabel



### Aansluitdoos

Achterkant: 32-31  
Voorkant: 1-2-3-4

|      | U <sub>N</sub> [V AC] | I <sub>N</sub> [A AC] | Aansluiting $\circ \circ$ | Verbinding $\overline{\circ \circ}$ | Beveiliging                  |
|------|-----------------------|-----------------------|---------------------------|-------------------------------------|------------------------------|
| PRI1 | 525                   | 0,698                 | 1-4                       | -                                   | 3RV2411-0JA10 / 0,77A (ext.) |
|      | 500                   | 0,733                 | 1-3                       | -                                   | 3RV2411-0JA10 / 0,81A (ext.) |
|      | 475                   | 0,771                 | 1-2                       | -                                   | 3RV2411-0JA10 / 0,84A (ext.) |
| SEC1 | 230                   | 1,370                 | 31-32                     | -                                   | 3RV1011-1BA10 / 1,7A (ext.)  |



### OPMERKING beveiliging

Beveiliging volgens IEC 60947 | Typeontwerp met Siemens krachtschakelaar - alternatieven zijn mogelijk.  
Afscherming voor Noord-Amerikaanse markt volgens UL - zie hoofdstuk „Verdere informatie“.

## Algemene gegevens

|                     |                       |
|---------------------|-----------------------|
| GTIN / EAN          | 4025515518365         |
| Land van oorsprong  | Tsjechische Republiek |
| Verpakkingseenheid  | 1                     |
| Exportkenmerk       | AL: N / ECCN: N       |
| Douanetarief nummer | 85043180              |
| Brutogewicht        | kg 4,8                |
| Nettogewicht        | kg 4,5                |

## Verdere informatie

Compleet assortiment transformatoren / Voedingen / Reactoren / Filters

[www.mdexx.com/online-katalog](http://www.mdexx.com/online-katalog)

Kernassortiment transformatoren

[www.mdexx.com/core-products-range-transformers](http://www.mdexx.com/core-products-range-transformers)

Technische informatie

[www.mdexx.com/technische-informatie](http://www.mdexx.com/technische-informatie)

ePLAN / CAD gegevens

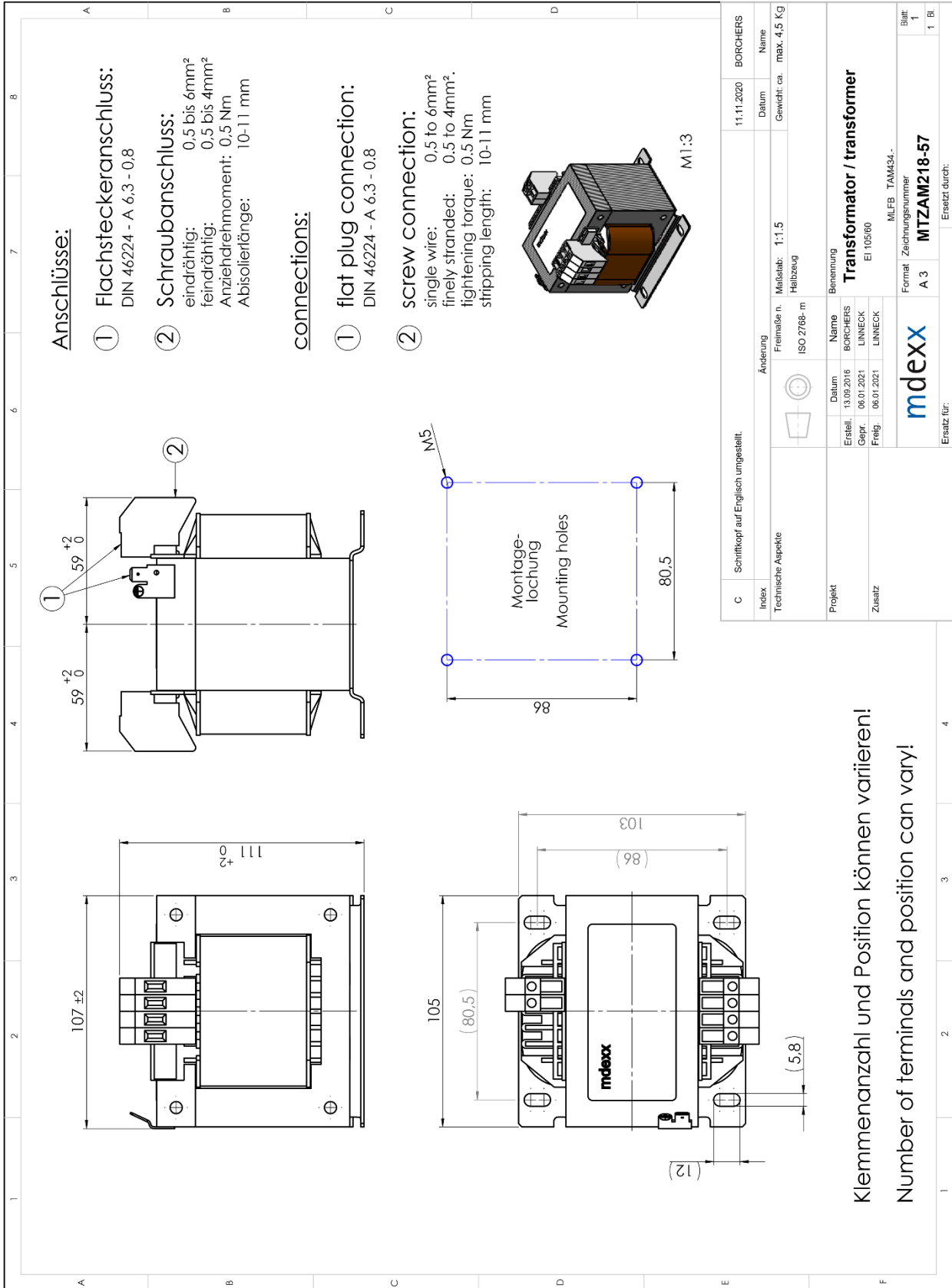
[www.eplandata.de/portal/en\\_EN/part/MDX.TAM4342-5FT10-0FA0](http://www.eplandata.de/portal/en_EN/part/MDX.TAM4342-5FT10-0FA0)

Klantenservice / Ondersteuning

- Handleiding [www.mdexx.com/BA\\_T\\_Transformatoren \(TAM, TAP, TAT, TAU, TBT, TBU\)](http://www.mdexx.com/BA_T_Transformatoren(TAM,TAP,TAT,TAU,TBT,TBU))
- Certificaten [www.mdexx.com/downloads/zertifikate](http://www.mdexx.com/downloads/zertifikate)
- EU Declaraties van overeenstem. [www.mdexx.com/Transformatoren nach EN 61558 \(TAM, TAN, TAP, TAT, TAU, TAW\)](http://www.mdexx.com/Transformatoren nach EN 61558 (TAM, TAN, TAP, TAT, TAU, TAW))
- EAC Certificatie [www.mdexx.com/EAC\\_Transformatoren](http://www.mdexx.com/EAC_Transformatoren)
- UL Certificatie
 

|    |          |  |
|----|----------|--|
| US | product  | <a href="http://www.mdexx.com/XPTQ2.E92271 (TAJ, TAM, TAP, TAW, TEF, TEV)">www.mdexx.com/XPTQ2.E92271 (TAJ, TAM, TAP, TAW, TEF, TEV)</a>       |
|    | isolatie | <a href="http://www.mdexx.com/OBJY2.E106597 (CTB130, CTB155, ADS180, CCC180)">www.mdexx.com/OBJY2.E106597 (CTB130, CTB155, ADS180, CCC180)</a> |
| CA | product  | <a href="http://www.mdexx.com/XPTQ8.E92271 (TAJ, TAM, TAP, TAW, TEF, TEV)">www.mdexx.com/XPTQ8.E92271 (TAJ, TAM, TAP, TAW, TEF, TEV)</a>       |
|    | isolatie | <a href="http://www.mdexx.com/OBJY8.E106597 (CTB130, CTB155, ADS180, CCC180)">www.mdexx.com/OBJY8.E106597 (CTB130, CTB155, ADS180, CCC180)</a> |

# Maatblad



|                    |           |                                      |          |                          |          |
|--------------------|-----------|--------------------------------------|----------|--------------------------|----------|
| C                  |           | Schriftkopf auf Englisch umgestellt. |          | BORCHERS                 |          |
| Index              | Änderung  | Freiform n.                          | Maßstab: | Datum                    | Name     |
| Technische Aspekte |           | ISO 2768- m                          | 1:1.5    | 11.11.2020               | BORCHERS |
| Projekt            | Benennung |                                      | Halbzeug |                          |          |
| Zusatz             | Name      |                                      | Name     |                          |          |
|                    | BORCHERS  |                                      | BORCHERS |                          |          |
|                    | LINNECK   |                                      | LINNECK  |                          |          |
|                    | LINNECK   |                                      | LINNECK  |                          |          |
|                    |           | Transformator / transformator        |          | Gewicht: ca. max. 4,5 KG |          |
|                    |           | Ei 105/60                            |          |                          |          |
|                    |           | MLFB: TAM434-                        |          |                          |          |
|                    |           | Format: Zeichnungsnummer             |          | Blatt:                   |          |
|                    |           | MTZAM218-57                          |          | 1                        |          |
|                    |           | Ersetzt durch:                       |          | 1 Bl.                    |          |

Klemmenzahl und Position können variieren!  
 Number of terminals and position can vary!