



Výkon	315 VA
Vstup	600-575-550-525-500-480-460-440-415-400-240-230 V AC
Výstup	42 V AC
Kategorie	Síťový transformátor pro řídicí obvody, bezpečnostní



Reprezentativní obrázek

Elektrické parametry

Počet fází	1
Jmenovitý výkon	VA 315
Krátkodobé přetížení	kVA 1,12
Jmenovité vstupní napětí	V AC 600-575-550-525-500-480-460-440-415-400-240-230
Jmenovitý vstupní proud	A AC 0,61-0,64-0,67-0,70-0,74-0,77-0,80-0,84-0,88-0,92-1,54-1,60
Jmenovité výstupní napětí	V AC 42
Jmenovitý výstupní proud	A AC 7,5
Kmitočet	Hz 50...60
Napětí nakrátko	% 5,00 20°C
Spínací skupina	li0
Druh provozu	nepřetržitý
Zatěžovatel	% 100
Materiál vinutí	CU
Ztráty ve vinutí	W 21,3
Ztráty v železe	W 14,9
Celkové ztráty	W 36,2
Účinnost	% 90,0

Normy

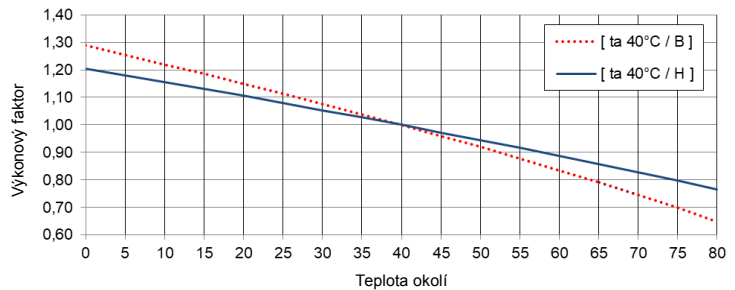
Normy	EN 61558-2-1, -2-2, -2-6 UL 5085 / XPTQ2-8.E92271
-------	--

Povolení / Certifikáty

Schválení	ENE cULus (další schválení dle požadavku zákazníka)
Prohlášení o shodě	CE

Pracovní podmínky

Rozsah pracovních teplot	°C	-25 ... +40
Rozsah skladovacích teplot	°C	-25 ... +55
Rozšířený rozsah pracovních teplot	°C	až do +80 (po snížení výkonu podle zatěžovací křivky)



Relativní vlhkost (bez kondenzace)	%	5 ... 95
Chlazení		přirozené chlazení
Nadmořská výška pro instalaci		do 1000m nad mořem, vyšší nadmořská výška jen při snížení výkonu
Kategorie přepětí	(dle EN 61558)	OVC III
Stupeň znečištění	(dle EN 61558)	P2

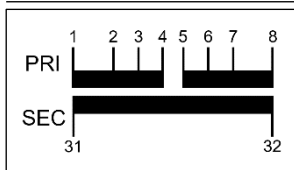
Upevnění a montáž

Způsob připojení	Šroubové / fastonové připojení
Typ montáže	Šroubový
Montážní poloha	viz „Rozměrový výkres“ na konci dokumentu
Rozměry (VxŠxH)	viz „Rozměrový výkres“ na konci dokumentu
Montážní rozměry	viz „Rozměrový výkres“ na konci dokumentu
Oválný otvor	viz „Rozměrový výkres“ na konci dokumentu
Vzdálenost	viz technické informace v kapitole „Další informace“

Bezpečnostní funkce

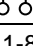
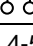
Klasifikace izolace	dle EN	třída B
Klasifikace izolace	dle UL	CLASS 130
Stupeň ochrany		IP00 (jiný stupeň ochrany na vyžádání)
Třída ochrany		
Zkratová odolnost		podmínečně s ochranným prvkem

Tabulka připojení



Svorkovnice

Zadní strana: 32-31
Přední strana: 1-2-3-4-5-6-7-8

	U _N [V AC]	I _N [A AC]	Připojení 	Propojení 	Jištění
PRI1	600	0,61	1-8	4-5	3RV2411-0HA10 / 0,68 A (ext.)
	575	0,64	1-8	4-6	3RV2411-0HA10 / 0,71 A (ext.)
	550	0,67	1-8	4-7	3RV2411-0JA10 / 0,74 A (ext.)
	525	0,70	1-8	3-5	3RV2411-0JA10 / 0,77 A (ext.)
	500	0,74	1-8	3-6	3RV2411-0JA10 / 0,81 A (ext.)
	480	0,77	1-8	3-7	3RV2411-0JA10 / 0,84 A (ext.)
	460	0,80	1-8	3-7	3RV2411-0JA10 / 0,88 A (ext.)
	440	0,84	1-8	2-5	3RV2411-0JA10 / 0,92 A (ext.)
	415	0,88	1-8	2-6	3RV2411-0KA10 / 0,96 A (ext.)
	400	0,92	1-8	2-7	3RV2411-0KA10 / 1,0 A (ext.)
	240	1,54	1-8	1-7 3-8	3RV2411-1BA10 / 1,7 A (ext.)
230	1,60	1-8	1-7 3-8	3RV2411-1BA10 / 1,8 A (ext.)	
SEC1	42	7,50	31-32	-	3RV2011-1JA10 / 7,6A (ext.)



POZNÁMKA jištění

Jištění dle IEC 60947 | Návrh typu se Siemens jističi - alternativy jsou možné.
Jištění pro severoamerický trh dle UL - viz kapitola „Další informace“.

Všeobecné údaje

GTIN / EAN	4025515518884
Země původu	Česká republika
Balící jednotka	1
Označení exportu	AL: N / ECCN: N
Číslo celního sazebníku	85043180
Celková hmotnost - brutto	kg 5,1
Čistá hmotnost - netto	kg 4,8

Další informace

Kompletní katalog transformátorů / napájecích zdrojů / tlumivek / filtrů


www.mdexx.com/online-katalog

Základní produktová řada transformátorů

www.mdexx.com/zakladni-produktova-rada-transformatoru

Technické informace

www.mdexx.com/technische-information

 EPLAN / CAD data

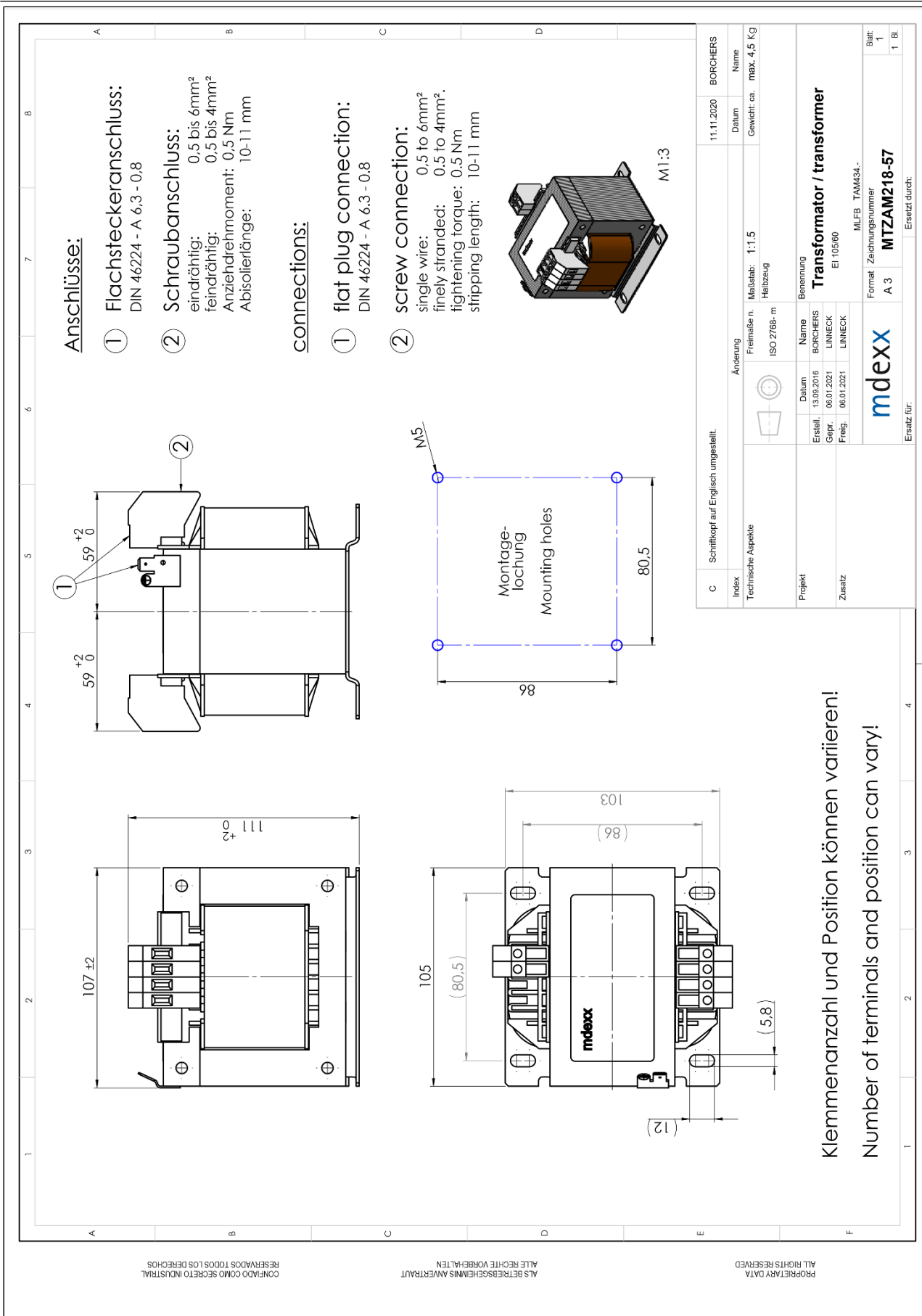
www.eplandata.de/portal/en_EN/part/MDX.TAM4342-8EV00-0EA0

Servis / Podpora

- Návod k použití [www.mdexx.com/BA_T_Transformatoren\(TAM,TAP,TAT,TAU,TBT,TBU\)](http://www.mdexx.com/BA_T_Transformatoren(TAM,TAP,TAT,TAU,TBT,TBU))
- Certifikáty www.mdexx.com/downloads/zertifikate

- EU Prohlášení o shodě [www.mdexx.com/Transformatoren nach EN 61558 \(TAM, TAN, TAP, TAT, TAU, TAW\)](http://www.mdexx.com/Transformatoren nach EN 61558 (TAM, TAN, TAP, TAT, TAU, TAW))
- EAC Certifikace www.mdexx.com/EAC Transformatoren
- UL Certifikace
 - US *produkt* [www.mdexx.com/XPTQ2.E92271 \(TAJ, TAM, TAP, TAW, TEF, TEV\)](http://www.mdexx.com/XPTQ2.E92271 (TAJ, TAM, TAP, TAW, TEF, TEV))
 - izolace* [www.mdexx.com/OBJY2.E106597 \(CTB130, CTB155, ADS180, CCC180\)](http://www.mdexx.com/OBJY2.E106597 (CTB130, CTB155, ADS180, CCC180))
 - CA *produkt* [www.mdexx.com/XPTQ8.E92271 \(TAJ, TAM, TAP, TAW, TEF, TEV\)](http://www.mdexx.com/XPTQ8.E92271 (TAJ, TAM, TAP, TAW, TEF, TEV))
 - izolace* [www.mdexx.com/OBJY8.E106597 \(CTB130, CTB155, ADS180, CCC180\)](http://www.mdexx.com/OBJY8.E106597 (CTB130, CTB155, ADS180, CCC180))

Rozměrový výkres

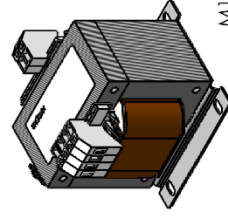


Anschlüsse:

- ① **Flachsteckeranschluss:**
DIN 46224 - A 6.3 - 0.8
- ② **Schraubanschluss:**
eindröhlig: 0.5 bis 6mm²
feindröhlig: 0.5 bis 4mm²
Anziehdrehmoment: 0.5 Nm
Abisolierlänge: 10-11 mm

connections:

- ① **flat plug connection:**
DIN 46224 - A 6.3 - 0.8
- ② **screw connection:**
single wire: 0.5 to 6mm²
finely stranded: 0.5 to 4mm²
tightening torque: 0.5 Nm
stripping length: 10-11 mm



C		Schriftkopf auf Englisch umgestellt.		BORCHERS	
Index	Änderung	Freiemaße n.	Maßstab:	Datum	Name
Technische Aspekte		ISO 2768- m	1:1.5	11.11.2020	BORCHERS
Projekt	Benennung		Name		
Zusatz	Erschell. Datum		Gewicht: ca. max. 4,5 KG		
	Gepr. Datum				
	Freig. Datum				
	Name		Transformator / transformator		
	BORCHERS		EI 105/60		
	LINNECK		MLFB: TAM434-		
	LINNECK		Format / Zeichnungsnummer		
	mdexx		A 3 MTZAM218-57		
	Ersatz für:		Blatt		
			1		
			1 Bl.		

Klemmenzahl und Position können variieren!
Number of terminals and position can vary!