



Potencia	315 VA
Entrada	400-230 +/-15V V AC
Salida	42 V AC
Categoría	Transformador de potencia, de control y de seguridad



Representante de imágenes

Parámetros eléctricos

Fases	1
Potencia nominal	VA 315
Potencia a corto plazo	kVA 1,12
Tensión nominal de entrada	V AC 415-400-385-245-230-215
Corriente nominal de entrada	A AC 0,867-0,899-0,935-1,467-1,561-1,674
Tensión nominal de salida	V AC 42
Corriente nominal de salida	A AC 7,5
Frecuencia	Hz 50...60
Tension de cortocircuito	% 5,00 20°C
Grupo de conexión	li0
Operación	Funcionamiento continuo
Tiempo de funcionamiento	% 100
Material de bobinado	CU
Pérdidas de bobinado	W 21,5
Pérdidas del hierro	W 14,9
Pérdidas totales	W 36,4
Rendimiento	% 90,0

Estándares

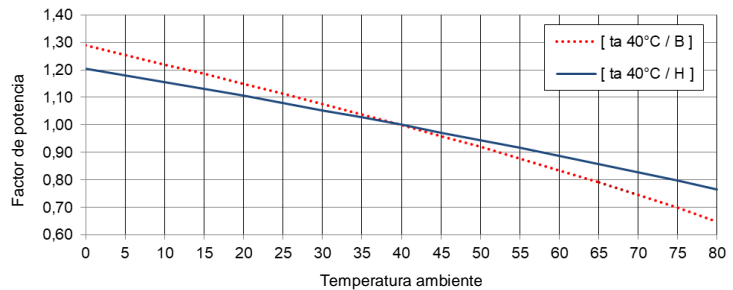
Estándares	EN 61558-2-1, -2-2, -2-6 UL 5085 / XPTQ2-8.E92271
------------	--

Autorización / Certificado

Approbaciones	ENE cULus (otras aprobaciones bajo pedido)
Declaración de conformidad	CE

Condiciones ambientales

Temperatura de operación	°C	-25 ... +40
Temperatura de almacenamiento	°C	-25 ... +55
Gama de temperatura ampliada	°C	hasta el +80 (después de la reducción de potencia según las características de carga)



Humedad atmosférica relativa (sin condensación)	%	5 ... 95
Refrigeración		refrigeración natural
Altitud de instalación		hasta 1000m sobre el nivel del mar, también posible con reducción de potencia
Categoría de sobretensión (según EN 61558)		OVC III
Grado de suciedad (según EN 61558)		P2

Instalación y ensamblaje

Tipo de conexión	Conexión por conector plano / tornillo
Tipo de montaje	Tornillo
Posición de ensamblaje	véase „Dibujo dimensional“ al final del documento
Dimensiones (AxLxP)	véase „Dibujo dimensional“ al final del documento
Dimensiones de montaje	véase „Dibujo dimensional“ al final del documento
Taladro agujero oblongo	véase „Dibujo dimensional“ al final del documento
Distancia	ver información técnica en el capítulo „Más información“

Características de seguridad

Clase de aislamiento	según EN	clase B
Clase de aislamiento	según UL	CLASS 130
Grado de protección		IP00 (otros tipos de protección bajo pedido)
Clase de protección		
Resistencia al cortocircuito		condicionalmente con cobertura

Tabla de conexión



Bloque de terminales

Reverso: 32-31
Frente: 1-2-3-4-5

	U _N [V AC]	I _N [A AC]	Terminal	Puentes	Protección
PRI1	415	0,867	1-5	-	3RV2411-0KA10 / 0,96A (ext.)
	400	0,899	2-5	-	3RV2411-0KA10 / 1,00A (ext.)
	385	0,935	3-5	-	3RV2411-0KA10 / 1,05A (ext.)
	245	1,467	1-4	-	3RV2411-1BA10 / 1,70A (ext.)
	230	1,561	2-4	-	3RV2411-1BA10 / 1,80A (ext.)
	215	1,674	3-4	-	3RV2411-1BA10 / 1,90A (ext.)
SEC1	42	7,5	31-32	-	3RV2011-1JA10 / 7,60A (ext.)



NOTA protección

Protección según IEC 60947 | Sugerencia de tipo con disyuntor Siemens - las alternativas son posibles.
Protección para el mercado norteamericano según UL - véase capítulo „Más información“.

Datos generales

GTIN / EAN	4025515519089
País de origen	República Checa
Unidad de empaque	1
Indicador de exportación	AL: N / ECCN: N
Número de arancel aduanero	85043180
Peso bruto	kg 5,1
Peso neto	kg 4,8

Más información

Catálogo completo transformadores / Alimentaciones / Inductancias / Filtros

www.mdexx.com/online-katalog

Gama de productos transformadores

www.mdexx.com/core-products-range-transformers

Información técnica

www.mdexx.com/technische-information

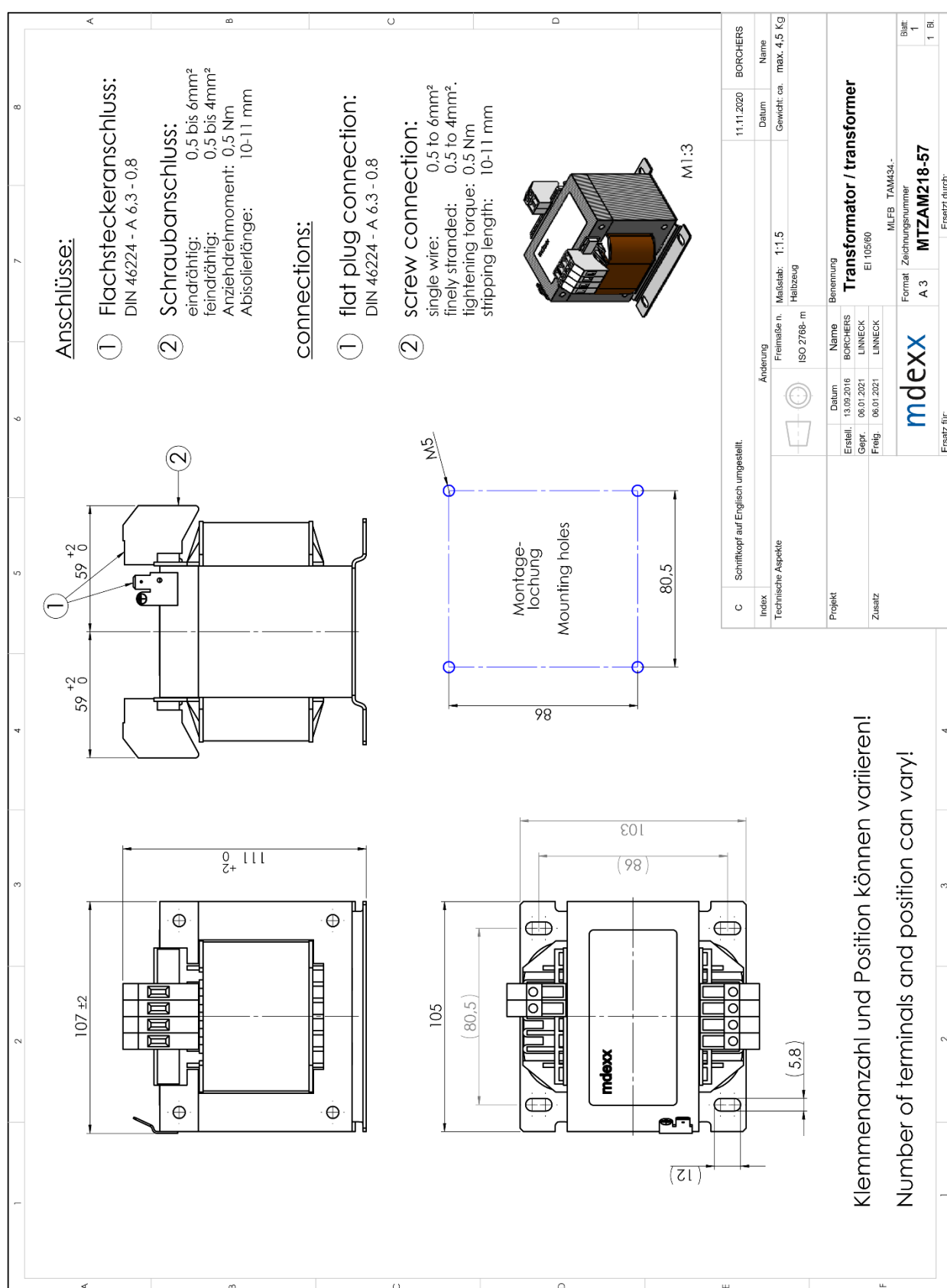
ePLAN / CAD datos


www.eplandata.de/portal/es_ES/part/MDX.TAM4342-8JV00-0EA0

Servicio / Asistencia

- Manual del usuario [www.mdexx.com/BA_T_Transformatoren \(TAM, TAP, TAT, TAU, TBT, TBU\)](http://www.mdexx.com/BA_T_Transformatoren(TAM,TAP,TAT,TAU,TBT,TBU))
- Certificado www.mdexx.com/downloads/zertifikate
- EU Declaraciones de conformidad [www.mdexx.com/Transformatoren nach EN 61558 \(TAM, TAN, TAP, TAT, TAU, TAW\)](http://www.mdexx.com/Transformatoren nach EN 61558 (TAM, TAN, TAP, TAT, TAU, TAW))
- EAC Certificados www.mdexx.com/EAC_Transformatoren
- UL Certificados
 - US *producto* [www.mdexx.com/XPTQ2.E92271 \(TAJ, TAM, TAP, TAW, TEF, TEV\)](http://www.mdexx.com/XPTQ2.E92271 (TAJ, TAM, TAP, TAW, TEF, TEV))
 - aislamiento* [www.mdexx.com/OBJY2.E106597 \(CTB130, CTB155, ADS180, CCC180\)](http://www.mdexx.com/OBJY2.E106597 (CTB130, CTB155, ADS180, CCC180))
 - CA *producto* [www.mdexx.com/XPTQ8.E92271 \(TAJ, TAM, TAP, TAW, TEF, TEV\)](http://www.mdexx.com/XPTQ8.E92271 (TAJ, TAM, TAP, TAW, TEF, TEV))
 - aislamiento* [www.mdexx.com/OBJY8.E106597 \(CTB130, CTB155, ADS180, CCC180\)](http://www.mdexx.com/OBJY8.E106597 (CTB130, CTB155, ADS180, CCC180))

Dibujo dimensional



C		Schriftkopf auf Englisch umgestellt.		BORCHERS	
Index	Änderung	Freiemaße n.	Maßstab:	Datum	Name
Technische Aspekte		ISO 2768- m	1:1.5	11.11.2020	BORCHERS
Projekt		Benennung		Gewicht: ca. max. 4,5 KG	
Zusatz		Transformator / transformfer			
		MLFB: TAM434-			
		Format: Zeichnungsnummer			
		MTZAM218-57			
		Ersatz durch:			

Klemmenanzahl und Position können variieren!
Number of terminals and position can vary!