

数据表

TAM4642-5LT10-0FA0



容量	400 VA
输入	660 +/-5% V AC
输出	230 V AC
类别	线路、控制和隔离变压器



图片代表

电气参数

相数	1
额定容量	VA 400
短时容量	kVA 1,44
额定输入电压	V AC 693-660-627
额定输入电流	A AC 0,66-0,69-0,73
额定输出电压	V AC 230
额定输出电流	A AC 1,74
频率	Hz 50...60
短路电压	% 4,40 20°C
联结组别	li0
工作制	S1
运行时间	% 100
绕组材料	CU
线圈损耗	W 21,8
铁芯损耗	W 17,4
总损耗	W 39,2
效率	% 91,0

标准

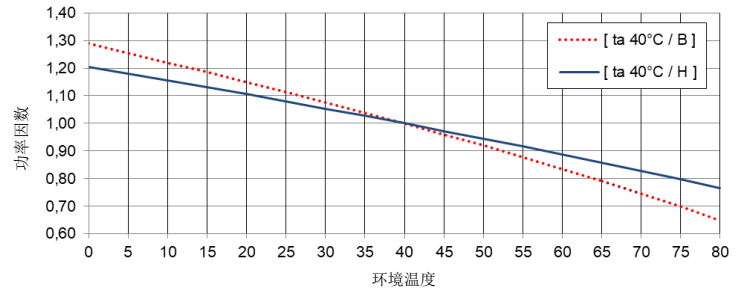
标准	EN 61558-2-1, -2-2, -2-4
----	--------------------------

允许 / 证书

批准	ENE (根据客户要求可能获得进一步批准)
符合性声明	CE

环境条件

工作温度	°C	-25 ... +40
储存温度	°C	-25 ... +55
扩展的温度范围	°C	高达 +80 (根据负载特性降低功率后)



相对湿度 (不含冷凝)	%	5 ... 95
冷却方式		自然冷却
安装的海拔高度		到 1000米海拔, 通过降低功率可以实现更高的海拔
过电压类别	(根据 EN 61558)	OVC III
污染程度	(根据 EN 61558)	P2

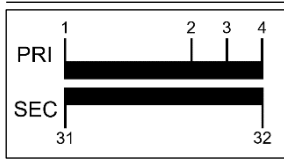
安装和安装

连接方式		螺丝/扁平插头连接
安装类型		螺钉
安装位置		见 „外形图“ 在文档的末尾
尺寸 (高x宽x深)		见 „外形图“ 在文档的末尾
安装尺寸		见 „外形图“ 在文档的末尾
腰型孔		见 „外形图“ 在文档的末尾
电气间距		请参阅章中的技术信息 „更多信息“

安全功能

绝缘等级	根据 EN	等级 B
防护等级		IP00 (按要求提供其他保护类型)
防护等级		I
短路强度		有条件地保护

连接表



接线端子

后部: 32-31
前部: 1-2-3-4

	U _N [V AC]	I _N [A AC]	端子	连接	保险丝
PRI1	693	0,66	1-4	-	3RV2411-0HA10 / 0,75A (ext.)
	660	0,69	1-3	-	3RV2411-0JA10 / 0,81A (ext.)
	627	0,73	1-2	-	3RV2411-0JA10 / 0,84A (ext.)
SEC1	230	1,74	31-32	-	3RV2011-1BA10 / 1,8A (ext.)



备注 保险丝

保险丝 根据 IEC 60947 | 建议使用的西门子断路器的型号 - 替代是可能的。
保护北美市场根据 UL - 见章 „更多信息“。

一般数据

GTIN / EAN	4025515520566
原产国	捷克
包装单位	1
出口标记	AL: N / ECCN: N
海关关税编号	85043180
毛重量	kg 5,7
净重量	kg 5,4

更多信息

完整目录 变压器/电源/电抗器/滤波器

www.mdexx.com/online-katalog

核心产品系列 变压器

www.mdexx.com/core-products-range-transformers

技术信息

www.mdexx.com/technische-information

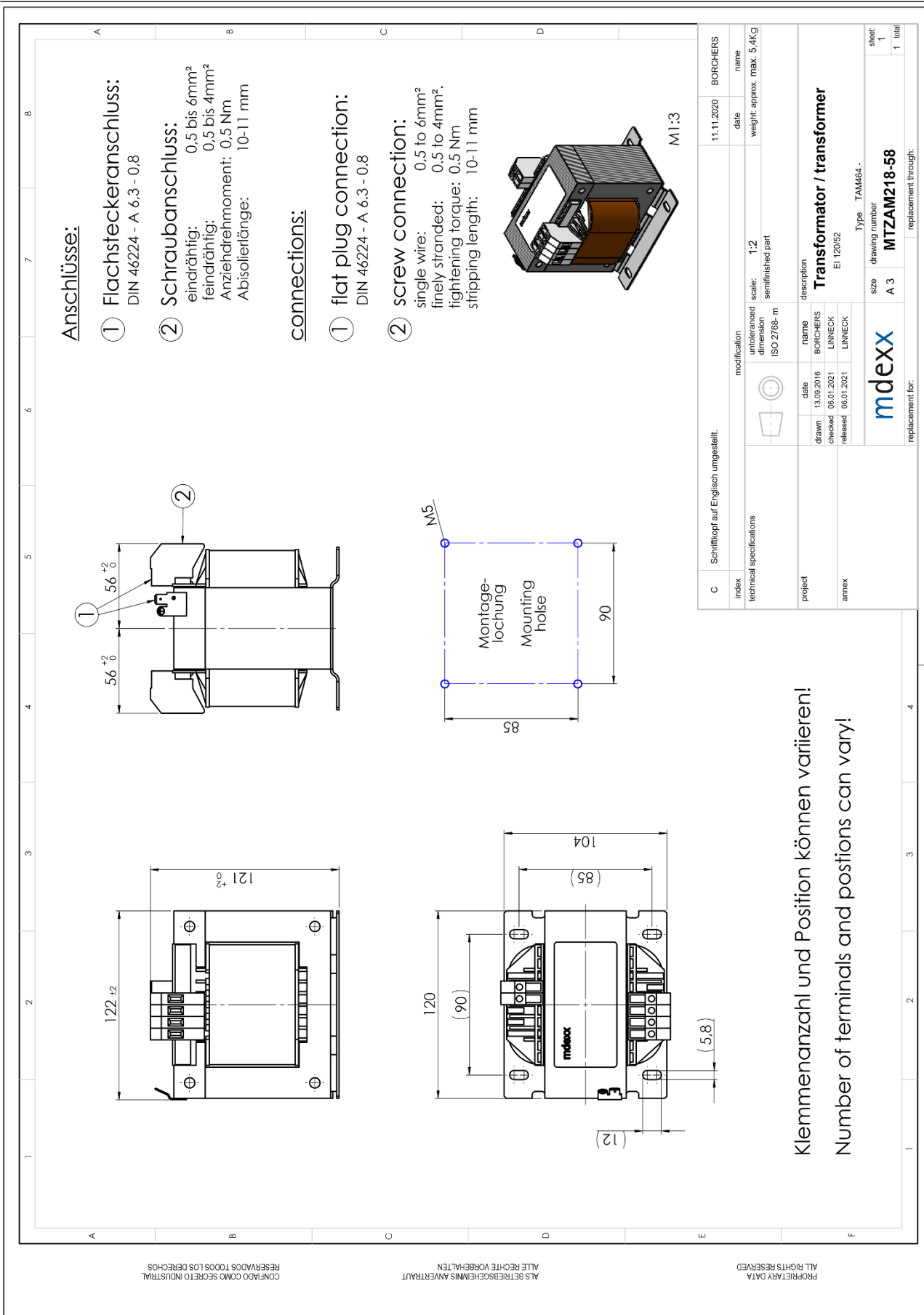
EPLAN / CAD 数据

www.eplandata.de/portal/en_EN/part/MDX.TAM4642-5LT10-0FA0

服务支持

- 操作手册 [www.mdexx.com/BA_T_Transformatoren \(TAM, TAP, TAT, TAU, TBT, TBU\)](http://www.mdexx.com/BA_T_Transformatoren(TAM,TAP,TAT,TAU,TBT,TBU))
- 证书 www.mdexx.com/downloads/zertifikate
- EU 符合性声明 [www.mdexx.com/Transformatoren nach EN 61558 \(TAM, TAN, TAP, TAT, TAU, TAW\)](http://www.mdexx.com/Transformatoren nach EN 61558 (TAM, TAN, TAP, TAT, TAU, TAW))
- EAC 认证 www.mdexx.com/EAC_Transformatoren

外形图

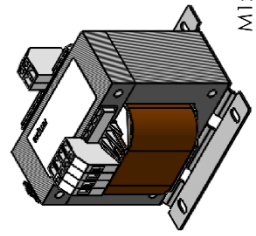


Anschlüsse:

- ① **Flachsteckeranschluss:**
DIN 46224 - A 6.3 - 0.8
- ② **Schraubanschluss:**
eindröhig: 0,5 bis 6mm²
feindröhig: 0,5 bis 4mm²
Anziehrehmoment: 0,5 Nm
Abisolierlänge: 10-11 mm

connections:

- ① **flat plug connection:**
DIN 46224 - A 6.3 - 0.8
- ② **screw connection:**
single wire: 0,5 to 6mm²
finely stranded: 0,5 to 4mm².
tightening torque: 0.5 Nm
stripping length: 10-11 mm



Klemmenzahl und Position können variieren!
Number of terminals and positions can vary!

C		Schriftkopf auf Englisch umgestellt.		BORCHERS	
index		modification	scale: 1:2	date	11.11.2020
technical specifications		ISO 2768-m	semifinished part	weight: approx. max. 5,4kg	
project		name	Transformer / transformer		
annex		date	EI 12052		
		drawn	BORCHERS		
		checked	LINNECK		
		released	LINNECK		
		Type		TAM464-	
		size	drawing number		
		A 3	MITZAM218-58		
		replacement for:		sheet	
				1	
				1 total	