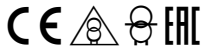
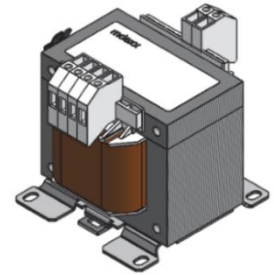


## Hoja de datos

TAM4642-5MT10-0FA0



<b>Potencia</b>	<b>400 VA</b>
<b>Entrada</b>	<b>690 +/-5% V AC</b>
<b>Salida</b>	<b>230 V AC</b>
<b>Categoría</b>	<b>Transformador de potencia, de control y de aislamiento</b>



Representante de imágenes

## Parámetros eléctricos

Fases	1
Potencia nominal	VA 400
Potencia a corto plazo	kVA 1,44
Tensión nominal de entrada	V AC 725-690-655
Corriente nominal de entrada	A AC 0,631-0,663-0,698
Tensión nominal de salida	V AC 230
Corriente nominal de salida	A AC 1,739
Frecuencia	Hz 50...60
Tensión de cortocircuito	% 4,40   20°C
Grupo de conexión	li0
Operación	Funcionamiento continuo
Tiempo de funcionamiento	% 100
Material de bobinado	CU
Pérdidas de bobinado	W 21,1
Pérdidas del hierro	W 17,4
Pérdidas totales	W 38,5
Rendimiento	% 91,0

## Estándares

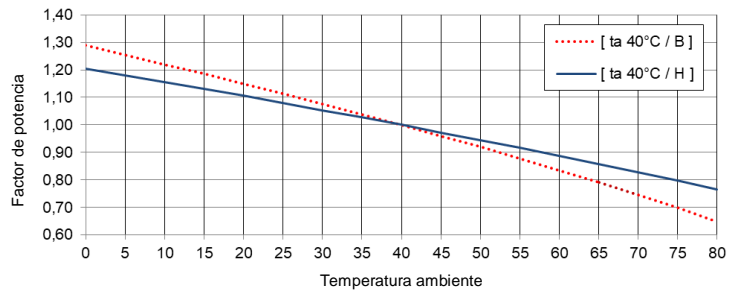
Estándares	EN 61558-2-1, -2-2, -2-4
------------	--------------------------

## Autorización / Certificado

Aprobaciones	ENE   (otras aprobaciones bajo pedido)
Declaración de conformidad	CE

## Condiciones ambientales

Temperatura de operación	°C	-25 ... +40
Temperatura de almacenamiento	°C	-25 ... +55
Gama de temperatura ampliada	°C	hasta el +80 (después de la reducción de potencia según las características de carga)



Humedad atmosférica relativa (sin condensación)	%	5 ... 95
Refrigeración		refrigeración natural
Altitud de instalación		hasta 1000m sobre el nivel del mar, también posible con reducción de potencia
Categoría de sobretensión (según EN 61558)		OVC III
Grado de suciedad (según EN 61558)		P2

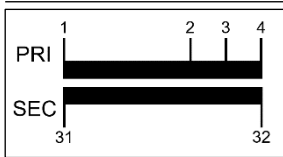
## Instalación y ensamblaje

Tipo de conexión	Conexión por conector plano / tornillo
Tipo de montaje	Tornillo
Posición de ensamblaje	véase „Dibujo dimensional“ al final del documento
Dimensiones (AxLxP)	véase „Dibujo dimensional“ al final del documento
Dimensiones de montaje	véase „Dibujo dimensional“ al final del documento
Taladro agujero oblongo	véase „Dibujo dimensional“ al final del documento
Distancia	ver información técnica en el capítulo „Más información“

## Características de seguridad



Clase de aislamiento	según EN	clase B
Grado de protección		IP00 (otros tipos de protección bajo pedido)
Clase de protección		I
Resistencia al cortocircuito		condicionalmente con cobertura

## Tabla de conexión



### Bloque de terminales

Reverso: 32-31  
Frente: 1-2-3-4

	U <sub>N</sub> [V AC]	I <sub>N</sub> [A AC]	Terminal 	Puentes 	Protección
PRI1	725	0,631	1-4	-	3RV2411-0HA10 / 0,69A (ext.)
	690	0,663	1-3	-	3RV2411-0HA10 / 0,75A (ext.)
	655	0,698	1-2	-	3RV2411-0JA10 / 0,81A (ext.)
SEC1	230	1,739	31-32	-	3RV2011-1BA10 / 1,8A (ext.)



### NOTA protección

Protección según IEC 60947 | Sugerencia de tipo con disyuntor Siemens - las alternativas son posibles.  
Protección para el mercado norteamericano según UL - véase capítulo „Más información“.

## Datos generales

GTIN / EAN	4025515520641
País de origen	República Checa
Unidad de empaque	1
Indicador de exportación	AL: N / ECCN: N
Número de arancel aduanero	85043180
Peso bruto	kg 5,7
Peso neto	kg 5,4

## Más información

Catálogo completo transformadores / Alimentaciones / Inductancias / Filtros

[www.mdexx.com/online-katalog](http://www.mdexx.com/online-katalog)

Gama de productos transformadores

[www.mdexx.com/core-products-range-transformers](http://www.mdexx.com/core-products-range-transformers)

Información técnica

[www.mdexx.com/technische-information](http://www.mdexx.com/technische-information)

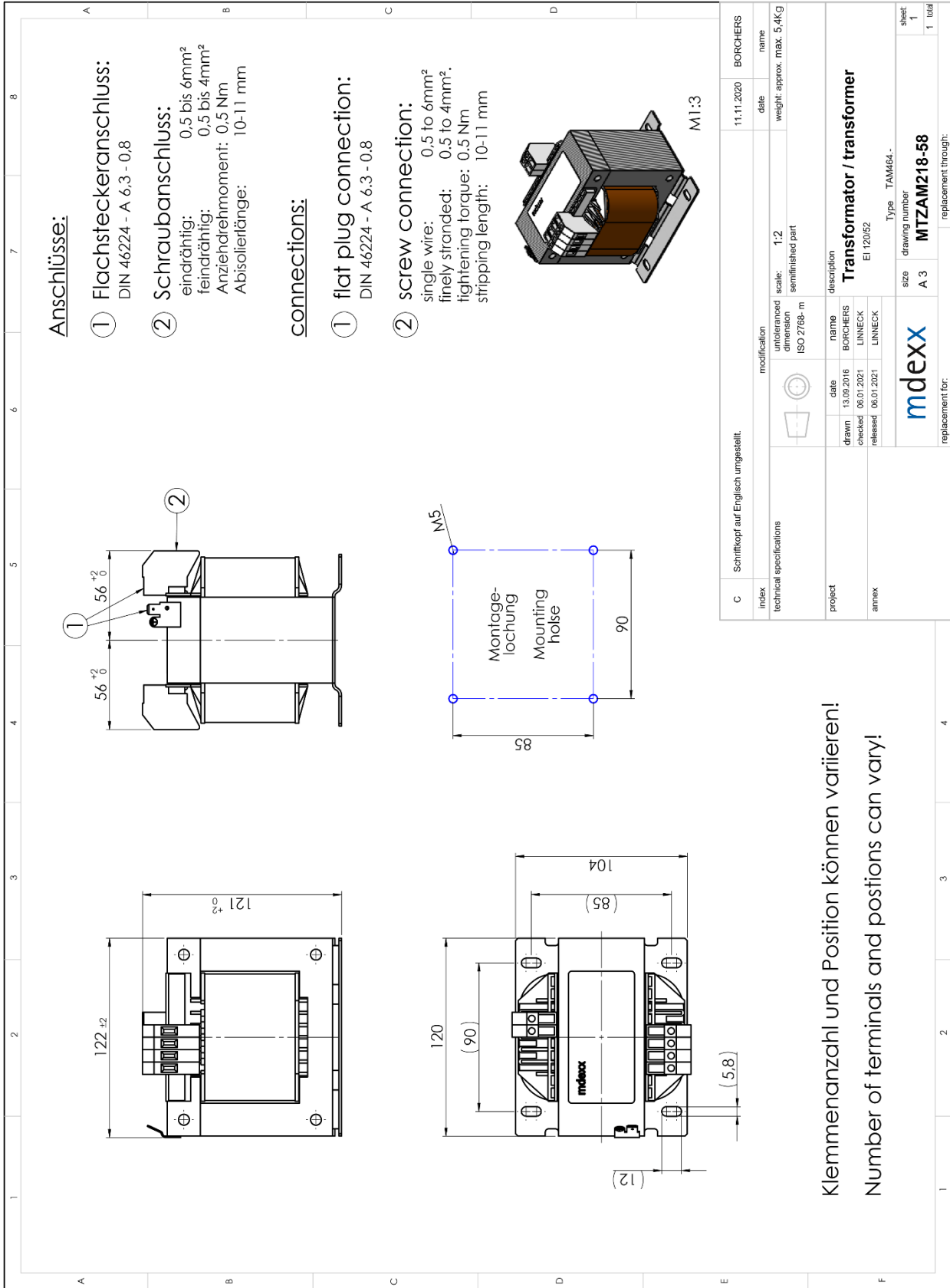
**e**PLAN / CAD datos

[www.eplandata.de/portal/es\\_ES/part/MDX.TAM4642-5MT10-0FA0](http://www.eplandata.de/portal/es_ES/part/MDX.TAM4642-5MT10-0FA0)

Servicio / Asistencia

- Manual del usuario [www.mdexx.com/BA\\_T\\_Transformatoren \(TAM, TAP, TAT, TAU, TBT, TBU\)](http://www.mdexx.com/BA_T_Transformatoren(TAM,TAP,TAT,TAU,TBT,TBU))
- Certificado [www.mdexx.com/downloads/zertifikate](http://www.mdexx.com/downloads/zertifikate)
- EU Declaraciones de conformidad [www.mdexx.com/Transformatoren nach EN 61558 \(TAM, TAN, TAP, TAT, TAU, TAW\)](http://www.mdexx.com/Transformatoren nach EN 61558 (TAM, TAN, TAP, TAT, TAU, TAW))
- EAC Certificados [www.mdexx.com/EAC\\_Transformatoren](http://www.mdexx.com/EAC_Transformatoren)

# Dibujo dimensional



Klemmenanzahl und Position können variieren!  
Number of terminals and positions can vary!