

数据表

TAM4642-8DD40-0FA0



容量	400 VA
输入	550-525-500-480-460-440-415-400-380-230-208 V AC
输出	230-115 (2x115) V AC
类别	线路、控制和隔离变压器



图片代表

电气参数

相数	1
额定容量	VA 400
短时容量	kVA 1,44
额定输入电压	V AC 550-525-500-480-460-440-415-400-380-230-208
额定输入电流	A AC 0,824-0,863-0,906-0,944-0,985-1,030-1,092-1,133-1,193-1,970-2,179
额定输出电压	V AC 230-115
额定输出电流	A AC 1,739-3,478
频率	Hz 50...60
短路电压	% 4,64 20°C
联结组别	li0
工作制	S1
运行时间	% 100
绕组材料	CU
线圈损耗	W 24,5
铁芯损耗	W 17,4
总损耗	W 41,9
效率	% 90,5

标准

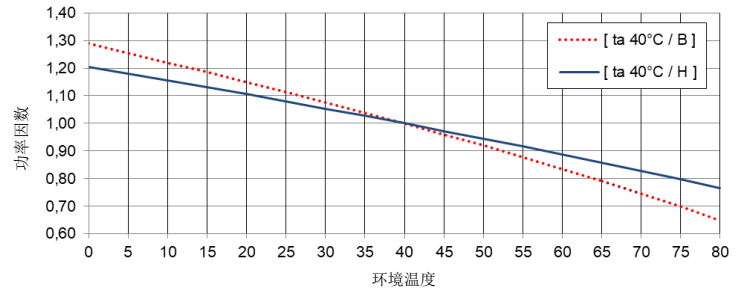
标准	EN 61558-2-1, -2-2, -2-4 UL 5085 / XPTQ2-8.E92271
----	--

允许 / 证书

批准	ERE cULus (根据客户要求可能获得进一步批准)
符合性声明	CE

环境条件

工作温度	°C	-25 ... +40
储存温度	°C	-25 ... +55
扩展的温度范围	°C	高达 +80 (根据负载特性降低功率后)



相对湿度 (不含冷凝)	%	5 ... 95
冷却方式		自然冷却
安装的海拔高度		到 1000米海拔, 通过降低功率可以实现更高的海拔
过电压类别	(根据 EN 61558)	OVC III
污染程度	(根据 EN 61558)	P2

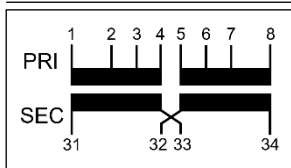
安装和安装

连接方式	螺丝/扁平插头连接
安装类型	螺钉
安装位置	见 „外形图“ 在文档的末尾
尺寸 (高x宽x深)	见 „外形图“ 在文档的末尾
安装尺寸	见 „外形图“ 在文档的末尾
腰型孔	见 „外形图“ 在文档的末尾
电气间距	请参阅章中的技术信息 „更多信息“

安全功能

绝缘等级	根据 EN	等级 B
绝缘等级	根据 UL	CLASS 130
防护等级		IP00 (按要求提供其他保护类型)
防护等级		I
短路强度		有条件地保护

连接表



接线端子

后部: 34-33-32-31
前部: 1-2-3-4-5-6-7-8

	U _N [V AC]	I _N [A AC]	端子	连接	保险丝
PRI1	550	0,824	1-8	4-5	3RV2411-0KA10 / 0,92A (ext.)
	525	0,863	1-8	3-5	3RV2411-0KA10 / 0,96A (ext.)
	500	0,906	1-8	2-5	3RV2411-0KA10 / 1,0A (ext.)
	480	0,944	1-8	2-5	3RV2411-0KA10 / 1,1A (ext.)
	460	0,985	1-8	4-6	3RV2411-0KA10 / 1,1A (ext.)
	440	1,030	1-8	3-6	3RV2411-0KA10 / 1,2A (ext.)
	415	1,092	1-8	3-7	3RV2411-1AA10 / 1,3A (ext.)
	400	1,133	1-8	2-6	3RV2411-1AA10 / 1,3A (ext.)
	380	1,193	1-8	2-7	3RV2411-1AA10 / 1,4A (ext.)
	230	1,970	1-8	1-6 4-8	3RV2411-1CA10 / 2,2A (ext.)
	208	2,179	1-8	1-7 3-8	3RV2411-1EA10 / 2,5A (ext.)
SEC1	230	1,739	31-34	32-33	3RV2011-1BA10 / 1,8A (ext.)
	115	3,478	31-34	31-32 33-34	3RV2011-1EA10 / 3,5A (ext.)



备注 保险丝

保险丝 根据 IEC 60947 | 建议使用的西门子断路器的型号 - 替代是可能的。
保护北美市场根据 UL - 见章 „更多信息“。

一般数据

GTIN / EAN	4025515565314
原产国	捷克
包装单位	1
出口标记	AL: N / ECCN: N
海关关税编号	85043180
毛重量	kg 5,9
净重量	kg 5,6

更多信息

完整目录 变压器/电源/电抗器/滤波器

www.mdexx.com/online-katalog

核心产品系列 变压器

www.mdexx.com/core-products-range-transformers

技术信息

www.mdexx.com/technische-information

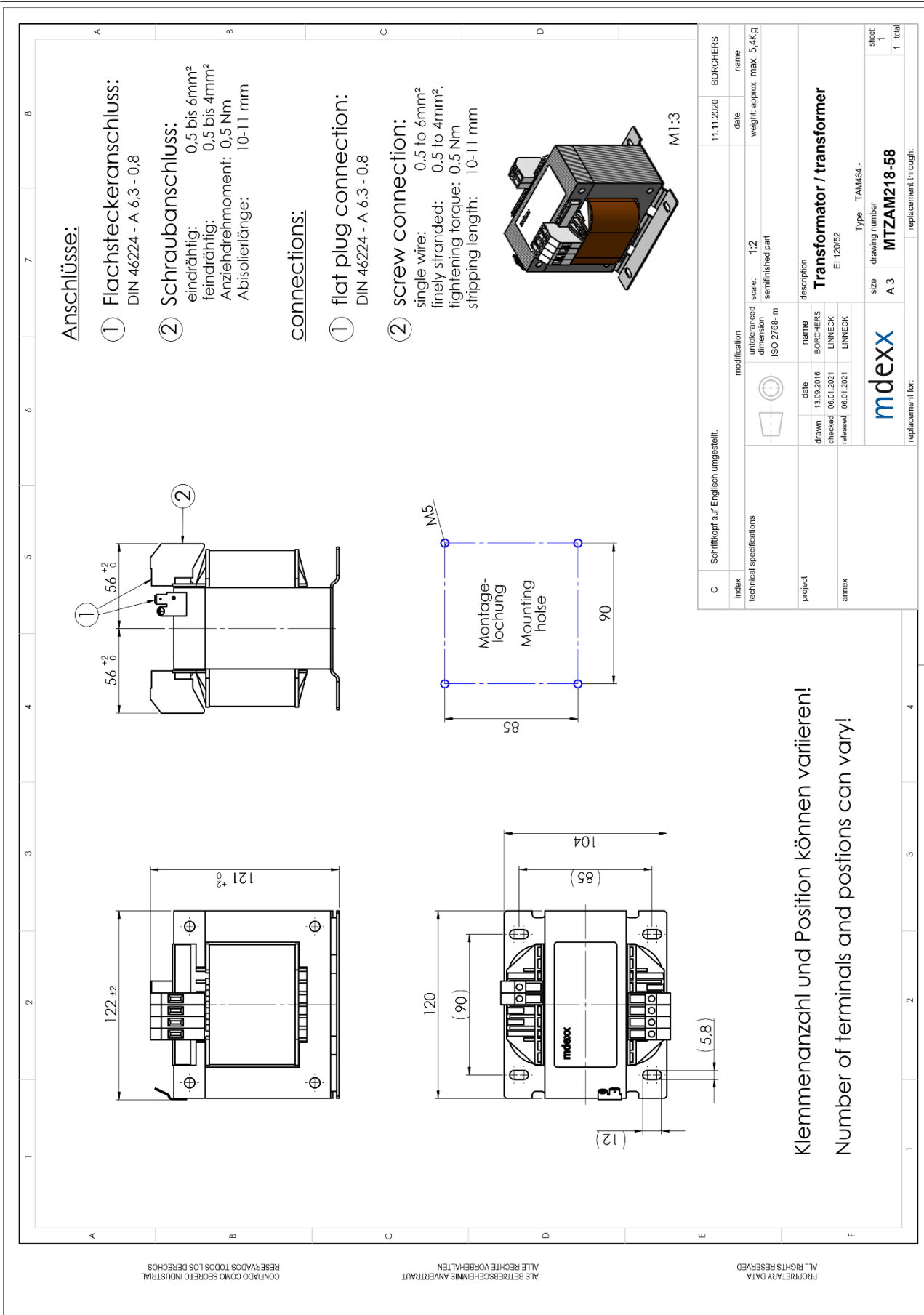
EPLAN / CAD 数据

www.eplandata.de/portal/en_EN/part/MDX.TAM4642-8DD40-0FA0

服务支持

- 操作手册 [www.mdexx.com/BA_T_Transformatoren \(TAM, TAP, TAT, TAU, TBT, TBU\)](http://www.mdexx.com/BA_T_Transformatoren_(TAM,_TAP,_TAT,_TAU,_TBT,_TBU))
 - 证书 www.mdexx.com/downloads/zertifikate
 - EU 符合性声明 [www.mdexx.com/Transformatoren nach EN 61558 \(TAM, TAN, TAP, TAT, TAU, TAW\)](http://www.mdexx.com/Transformatoren_nach_EN_61558_(TAM,_TAN,_TAP,_TAT,_TAU,_TAW))
 - EAC 认证 [www.mdexx.com/EAC Transformatoren](http://www.mdexx.com/EAC_Transformatoren)
 - UL 认证
- | | | |
|----|----|--|
| US | 产品 | www.mdexx.com/XPTQ2.E92271 (TAJ, TAM, TAP, TAW, TEF, TEV) |
| | 绝缘 | www.mdexx.com/OBJY2.E106597 (CTB130, CTB155, ADS180, CCC180) |
| CA | 产品 | www.mdexx.com/XPTQ8.E92271 (TAJ, TAM, TAP, TAW, TEF, TEV) |
| | 绝缘 | www.mdexx.com/OBJY8.E106597 (CTB130, CTB155, ADS180, CCC180) |

外形图

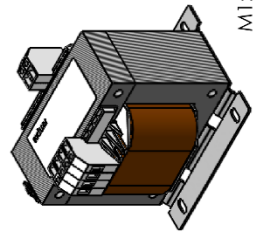


Anschlüsse:

- ① **Flachsteckeranschluss:**
DIN 46224 - A 6.3 - 0.8
- ② **Schraubanschluss:**
eindröhig: 0,5 bis 6mm²
feindröhig: 0,5 bis 4mm²
Anziehdrehmoment: 0,5 Nm
Abisolierlänge: 10-11 mm

connections:

- ① **flat plug connection:**
DIN 46224 - A 6.3 - 0.8
- ② **screw connection:**
single wire: 0,5 to 6mm²
finely stranded: 0,5 to 4mm².
tightening torque: 0.5 Nm
stripping length: 10-11 mm



Klemmenzahl und Position können variieren!
Number of terminals and positions can vary!

C		Schriftkopf auf Englisch umgestellt.		BORCHERS	
index		modification	scale: 1:2	date	11.11.2020
technical specifications		untoleranced dimension ISO 2768-m	semifinished part	name	BORCHERS
project		name	description	weight: approx. max. 5,4kg	
annex		date	Transformer / transformer		
		drawn 15.09.2016	EL 12052		
		checked 06.01.2021	LinNECK		
		released 06.01.2021	LinNECK		
		Type TAM464-		size	A 3
		drawing number		sheet	1
		replacement for:		total	1
				MDZAM218-58	
				replacement through:	