



<b>Puissance</b>	<b>400 VA</b>
<b>Entrée</b>	<b>400-230 +/-15V V AC</b>
<b>Sortie</b>	<b>230-115 (2x115) V AC</b>
<b>Catégorie</b>	<b>Transformateur de puissance, de commande et d'isolement</b>



Représentant l'image

## Paramètres électriques

Phases	1
Puissance nominale	VA 400
Puissance du court-circuit	kVA 1,44
Tension nominale d'entrée	V AC 415-400-385-245-230-215
Courant nominal d'entree	A AC 1,11-1,15-1,20-1,88-2,00-2,14
Tension nominale de sortie	V AC 230-115
Courant nominal de sortie	A AC 1,74-3,48
Fréquence	Hz 50...60
Tension de court-circuit	% 4,63   20°C
Couplage	li0
Opération	Fonctionnement continu
Durée de fonctionnement	% 100
Matériel de bobinage	CU
Pertes d'enroulement	W 24,7
Pertes du fer	W 17,3
Pertes totales	W 42,0
Rendement	% 90,5

## Normes

Normes	EN 61558-2-1, -2-2, -2-4 UL 5085 / XPTQ2-8.E92271
--------	--

## Autorisation / Certificat

Autorisations	ERE cULus   (autres autorisations sur demande)
Déclaration de conformité	CE

## Conditions environnementales

Température de service	°C	-25 ... +40
Température de stockage	°C	-25 ... +55
Gamme de température étendue	°C	jusqu'à +80 (après réduction de puissance en fonction des caractéristiques de charge)



Humidité de l'air relative (sans condensation)	%	5 ... 95
Refroidissement		refroidissement naturel
Altitude d'installation		jusqu'à 1000m au dessus du niveau de la mer, également possible avec réduction de puissance
Catégorie de surtension	(selon EN 61558)	OVC III
Degré de salissure	(selon EN 61558)	P2

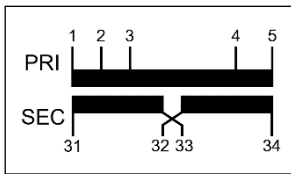
## l'implantation et montage

Type de connexion	Connecteur plat / a vis
Type de montage	Vis
Position de montage	voir „Cotation“ à la fin du document
Dimensions (HxLxP)	voir „Cotation“ à la fin du document
Dimensions de montage	voir „Cotation“ à la fin du document
Alésage trou oblong	voir „Cotation“ à la fin du document
Distance	voir les informations techniques dans le chapitre „Plus informations“

## Fonctions de sécurité

Classe d'isolement	selon EN	classe B
Classe d'isolement	selon UL	CLASS 130
Degré de protection		IP00 (autres types de protection sur demande)
Classe de protection		I
Tenue au court-circuit		conditionnellement avec couverture

## Table de connexion



### Bornier

Face arrière: 34-33-32-31

Face avant: 1-2-3-4-5

	U <sub>N</sub> [V AC]	I <sub>N</sub> [A AC]	Terminal	Connexion	Protection
PRI1	415	1,11	1-5	-	3RV2411-1AA10 / 1,3A (ext.)
	400	1,15	2-5	-	3RV2411-1AA10 / 1,3A (ext.)
	385	1,20	3-5	-	3RV2411-1AA10 / 1,4A (ext.)
	245	1,88	1-4	-	3RV2411-1CA10 / 2,1A (ext.)
	230	2,00	2-4	-	3RV2411-1CA10 / 2,2A (ext.)
	215	2,14	3-4	-	3RV2411-1CA10 / 2,3A (ext.)
SEC1	230	1,74	31-34	32-33	3RV2011-1BA10 / 1,8A (ext.)
	115	3,48	31-34	31-32 33-34	3RV2011-1EA10 / 3,5A (ext.)



### AVERTISSEMENT protection

Protection selon IEC 60947 | Suggestion de type avec disjoncteur Siemens - des alternatives sont possibles.  
Protection pour le marché nord-américain selon UL - voir chapitre „Plus informations“.

## Données générales

GTIN / EAN	4025515520962
Pays d'origine	République tchèque
Unité d'emballage	1
Indicateur d'exportation	AL: N / ECCN: N
Numéro de tarif douanier	85043180
Poids brut	kg 6,1
Poids net	kg 5,8

## Plus informations

Catalogue complet Transformateurs / Alimentations / Bobines / Filtres

[www.mdexx.com/online-katalog](http://www.mdexx.com/online-katalog)

Gamme de produits transformateurs

[www.mdexx.com/gamme-de-produits-transformateurs](http://www.mdexx.com/gamme-de-produits-transformateurs)

Informations techniques

[www.mdexx.com/technische-information](http://www.mdexx.com/technische-information)

**e**PLAN / CAD données

[www.eplandata.de/portal/fr\\_FR/part/MDX.TAM4642-8JD40-0FA0](http://www.eplandata.de/portal/fr_FR/part/MDX.TAM4642-8JD40-0FA0)

Service / Assistance

- Manuel d'utilisation [www.mdexx.com/BA\\_T\\_Transformatoren\(TAM,TAP,TAT,TAU,TBT,TBU\)](http://www.mdexx.com/BA_T_Transformatoren(TAM,TAP,TAT,TAU,TBT,TBU))
- Certificat [www.mdexx.com/downloads/zertifikate](http://www.mdexx.com/downloads/zertifikate)
- EU Déclarations de conformité [www.mdexx.com/Transformatoren nach EN 61558\(TAM,TAN,TAP,TAT,TAU,TAW\)](http://www.mdexx.com/Transformatoren nach EN 61558(TAM,TAN,TAP,TAT,TAU,TAW))
- EAC Certificats [www.mdexx.com/EAC\\_Transformatoren](http://www.mdexx.com/EAC_Transformatoren)
- UL Certificats
 

US	produit	<a href="http://www.mdexx.com/XPTQ2.E92271(TAJ,TAM,TAP,TAW,TEF,TEV)">www.mdexx.com/XPTQ2.E92271(TAJ,TAM,TAP,TAW,TEF,TEV)</a>
	isolation	<a href="http://www.mdexx.com/OBJY2.E106597(CTB130,CTB155,ADS180,CCC180)">www.mdexx.com/OBJY2.E106597(CTB130,CTB155,ADS180,CCC180)</a>
CA	produit	<a href="http://www.mdexx.com/XPTQ8.E92271(TAJ,TAM,TAP,TAW,TEF,TEV)">www.mdexx.com/XPTQ8.E92271(TAJ,TAM,TAP,TAW,TEF,TEV)</a>
	isolation	<a href="http://www.mdexx.com/OBJY8.E106597(CTB130,CTB155,ADS180,CCC180)">www.mdexx.com/OBJY8.E106597(CTB130,CTB155,ADS180,CCC180)</a>

# Cotation

A	B	C	D	E	F	G	H	I	J																																										
								<p><b>Anschlüsse:</b></p> <p>① <b>Flachsteckeranschluss:</b> DIN 46224 - A 6.3 - 0.8</p> <p>② <b>Schraubanschluss:</b> eindrähtig: 0.5 bis 6mm<sup>2</sup> feindrähtig: 0.5 bis 4mm<sup>2</sup> Anziehdrehmoment: 0.5 Nm Abisolierlänge: 10-11 mm</p> <p><b>connections:</b></p> <p>① <b>flat plug connection:</b> DIN 46224 - A 6.3 - 0.8</p> <p>② <b>screw connection:</b> single wire: 0.5 to 6mm<sup>2</sup> finely stranded: 0.5 to 4mm<sup>2</sup> tightening torque: 0.5 Nm stripping length: 10-11 mm</p>		<p>modification</p> <table border="1" style="width: 100%; border-collapse: collapse;"> <tr> <td>index</td> <td>C</td> <td>Schriftkopf auf Englisch umgestellt.</td> </tr> <tr> <td>technical specifications</td> <td></td> <td></td> </tr> <tr> <td>project</td> <td></td> <td></td> </tr> <tr> <td>amex</td> <td></td> <td></td> </tr> </table>		index	C	Schriftkopf auf Englisch umgestellt.	technical specifications			project			amex			<p>modification</p> <table border="1" style="width: 100%; border-collapse: collapse;"> <tr> <td>name</td> <td>BORCHERS</td> <td>name</td> <td>BORCHERS</td> </tr> <tr> <td>date</td> <td>13.09.2016</td> <td>date</td> <td>11.11.2020</td> </tr> <tr> <td>checked</td> <td>06.01.2021</td> <td>scale:</td> <td>1:2</td> </tr> <tr> <td>released</td> <td>06.01.2021</td> <td>weight:</td> <td>approx. max. 5,4KG</td> </tr> <tr> <td></td> <td></td> <td>description</td> <td>semifinished part</td> </tr> </table>		name	BORCHERS	name	BORCHERS	date	13.09.2016	date	11.11.2020	checked	06.01.2021	scale:	1:2	released	06.01.2021	weight:	approx. max. 5,4KG			description	semifinished part	<p>description</p> <p><b>Transformator / transformer</b></p> <p>EI 120/62</p> <p>Type: TAM464-</p>		<p>size</p> <p>A 3</p> <p>drawing number</p> <p><b>MTZAM218-58</b></p>		<p>replacement for:</p>	
index	C	Schriftkopf auf Englisch umgestellt.																																																	
technical specifications																																																			
project																																																			
amex																																																			
name	BORCHERS	name	BORCHERS																																																
date	13.09.2016	date	11.11.2020																																																
checked	06.01.2021	scale:	1:2																																																
released	06.01.2021	weight:	approx. max. 5,4KG																																																
		description	semifinished part																																																
<p>CONFIRMADO COMO SECRETO INDUSTRIAL RESERVADOS TODOS LOS DERECHOS</p>		<p>ALS BETRIEBESGEBEHMIS ANVERTRAUT ALLE RECHTE VORBEHALTEN</p>		<p>PROPRIETARY DATA ALL RIGHTS RESERVED</p>		<p>sheet</p> <p>1</p> <p>total</p> <p>1</p>		<p>1</p>																																											

Klemmenanzahl und Position können variieren!  
Number of terminals and positions can vary!