



| | |
|------------------|---|
| Vermogen | 500 VA |
| Ingang | 600-575-550-525-500-480-460-440-415-400-240-230 V AC |
| Uitgang | 230-115 (2x115) V AC |
| Categorie | Net-, stuur- en scheidingstransformator |



Foto vertegenwoordiger

Elektrische parameters

| | |
|---------------------------|--|
| Aantal fasen | 1 |
| Nominaal vermogen | VA 500 |
| Kortstondig vermogen | kVA 2,00 |
| Nominale ingangsspanning | V AC 600-575-550-525-500-480-460-440-415-400-240-230 |
| Nominale ingangsstroom | A AC 0,961-1,003-1,048-1,098-1,153-1,201-1,253-1,310-1,389-1,442-2,403-2,507 |
| Nominale uitgangsspanning | V AC 230-115 |
| Nominale uitgangsstroom | A AC 2,174-4,348 |
| Frequentie | Hz 50...60 |
| Kortsluitspanning | % 3,91 20°C |
| Schakelgroep | li0 |
| Bedrijf | continubedrijf |
| Gebruiksduur | % 100 |
| Wikkelingsmateriaal | CU |
| Wikkelingsverliezen | W 25,7 |
| Ijzerverliezen | W 23,7 |
| Totale verliezen | W 49,4 |
| Werkingsgraad | % 91,0 |

Normen

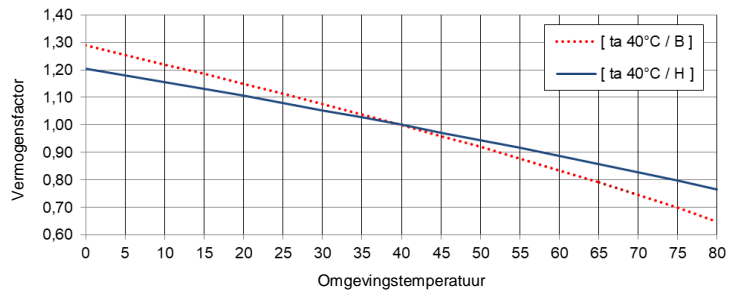
| | |
|--------|--|
| Normen | EN 61558-2-1, -2-2, -2-4 UL 5085 / XPTQ2-8.E92271 |
|--------|--|

Vergunning / Certificaten

| | |
|--------------------------------|---|
| Toelatingen | ERE cULus (verdere toelatingen mogelijk op wens van de klant) |
| Declaratie van overeenstemming | CE |

Omgevingscondities

| | | |
|------------------------------|----|--|
| Bedrijfstemperatuur | °C | -25 ... +40 |
| Opslagtemperatuur | °C | -25 ... +55 |
| Uitgebreid temperatuurbereik | °C | tot +80 (na reductie van het vermogen op basis van belasting karakteristiek) |



| | | |
|---|---|---|
| Luchttemperatuur (zonder condensatie) | % | 5 ... 95 |
| Koeling | | natuurlijke koeling |
| Plaatsinghoogte | | tot en met 1000m boven zeeniveau, bovendien met vermogenreductie mogelijk |
| Categorie van overspanning (volgens EN 61558) | | OVC III |
| Verontreinigingsgraad (volgens EN 61558) | | P2 |

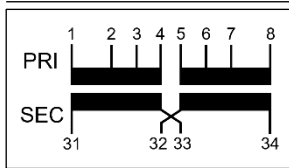
Inbouw en montage

| | |
|--------------------|---|
| Aansluitsoort | Schroef-/vlakstekeraansluiting |
| Bvestigingssoort | Schroeven |
| Inbouwpositie | zie „Maatblad“ op het einde van het document |
| Afmetingen (HxBxD) | zie „Maatblad“ op het einde van het document |
| Bvestigingsmaten | zie „Maatblad“ op het einde van het document |
| Slobgat | zie „Maatblad“ op het einde van het document |
| Afstand | zie technische informatie in hoofdstuk „Verdere informatie“ |

Veiligheid-eigenschappen

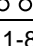
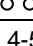
| | | |
|-------------------------------|------------|---|
| Isolatie stofklas | volgens EN | klas B |
| Isolatie stofklas | volgens UL | CLASS 130 |
| Beschermingssoort | | IP00 (verdere beschermingstypen op verzoek) |
| Elektrische veiligheidsklasse | | I |
| Kortsluitvastheid | | voorwaardelijk met afscherming |

Aansluitingstabel



Aansluitdoos

Achterkant: 34-33-32-31
 Voorkant: 1-2-3-4-5-6-7-8

| | U _N [V AC] | I _N [A AC] | Aansluiting  | Verbinding  | Beveiliging |
|------|-----------------------|-----------------------|---|---|-----------------------------|
| PRI1 | 600 | 0,961 | 1-8 | 4-5 | 3RV2411-0KA10 / 1,1A (ext.) |
| | 575 | 1,003 | 1-8 | 4-6 | 3RV2411-0KA10 / 1,1A (ext.) |
| | 550 | 1,048 | 1-8 | 4-7 | 3RV2411-1AA10 / 1,1A (ext.) |
| | 525 | 1,098 | 1-8 | 3-5 | 3RV2411-1AA10 / 1,2A (ext.) |
| | 500 | 1,153 | 1-8 | 3-6 | 3RV2411-1AA10 / 1,3A (ext.) |
| | 480 | 1,201 | 1-8 | 3-7 | 3RV2411-1AA10 / 1,3A (ext.) |
| | 460 | 1,253 | 1-8 | 3-7 | 3RV2411-1AA10 / 1,4A (ext.) |
| | 440 | 1,310 | 1-8 | 2-5 | 3RV2411-1AA10 / 1,5A (ext.) |
| | 415 | 1,389 | 1-8 | 2-6 | 3RV2411-1BA10 / 1,5A (ext.) |
| | 400 | 1,442 | 1-8 | 2-7 | 3RV2411-1BA10 / 1,6A (ext.) |
| | 240 | 2,403 | 1-8 | 1-7 3-8 | 3RV2411-1DA10 / 2,7A (ext.) |
| 230 | 2,507 | 1-8 | 1-7 3-8 | 3RV2411-1DA10 / 2,8A (ext.) | |
| SEC1 | 230 | 2,174 | 31-34 | 32-33 | 3RV2011-1CA10 / 2,2A (ext.) |
| | 115 | 4,348 | 31-34 | 31-32 33-34 | 3RV2011-1FA10 / 4,4A (ext.) |



OPMERKING beveiliging

Beveiliging volgens IEC 60947 | Typeontwerp met Siemens krachtschakelaar - alternatieven zijn mogelijk.
 Afscherming voor Noord-Amerikaanse markt volgens UL - zie hoofdstuk „Verdere informatie“.

Algemene gegevens

| | |
|---------------------|-----------------------|
| GTIN / EAN | 4025515565321 |
| Land van oorsprong | Tsjechische Republiek |
| Verpakkingseenheid | 1 |
| Exportkenmerk | AL: N / ECCN: N |
| Douanetarief nummer | 85043180 |
| Brutogewicht | kg 7,7 |
| Nettogewicht | kg 7,4 |

Verdere informatie

Compleet assortiment transformatoren / Voedingen / Reactoren / Filters

www.mdexx.com/online-katalog

Kernassortiment transformatoren

www.mdexx.com/core-products-range-transformers

Technische informatie

www.mdexx.com/technische-informatie

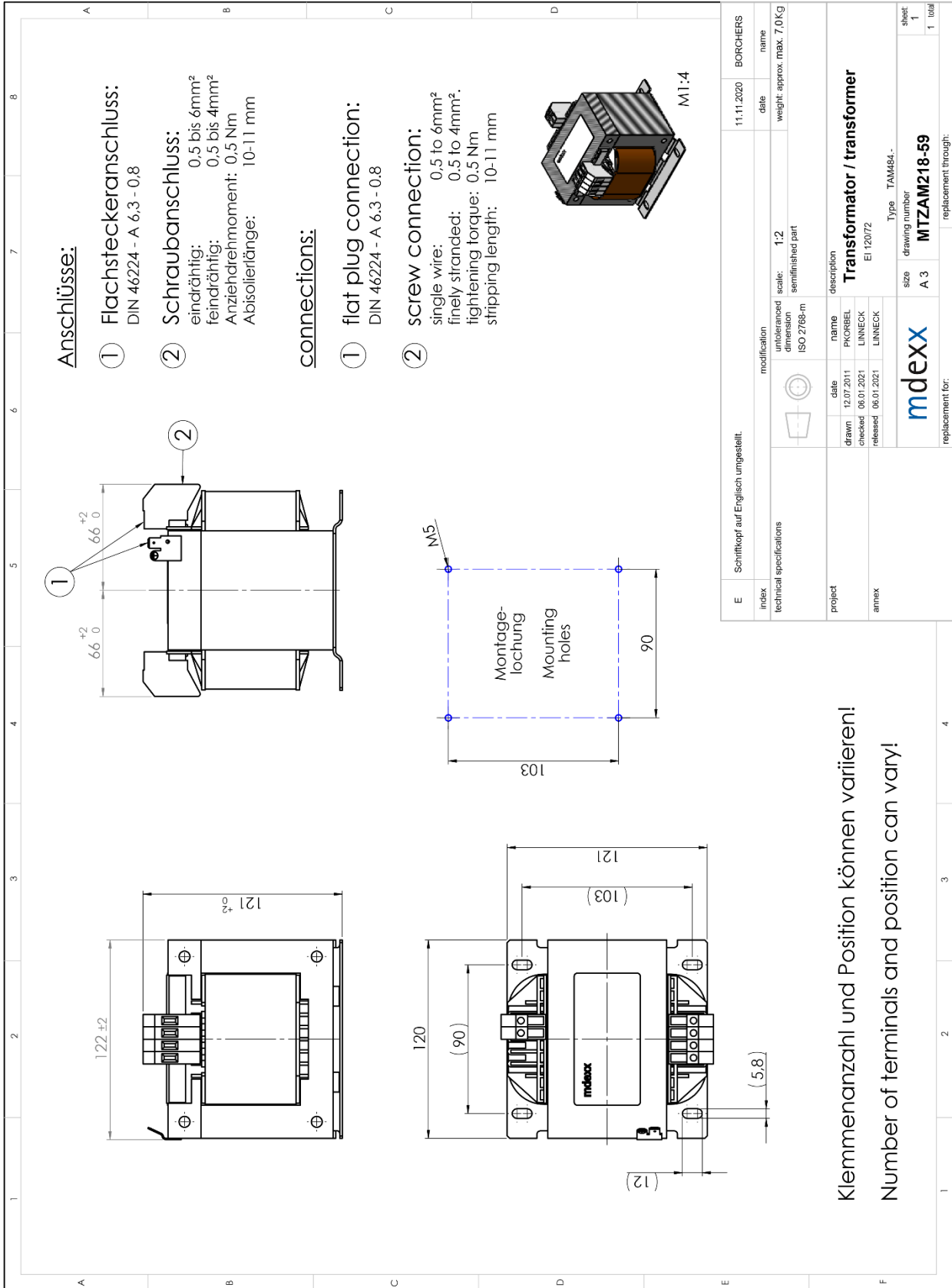
 ePLAN / CAD gegevens

www.eplandata.de/portal/en_EN/part/MDX.TAM4842-8ED40-0FA0

Klantenservice / Ondersteuning

- Handleiding [www.mdexx.com/BA_T_Transformatoren \(TAM, TAP, TAT, TAU, TBT, TBU\)](http://www.mdexx.com/BA_T_Transformatoren_(TAM,_TAP,_TAT,_TAU,_TBT,_TBU))
- Certificaten www.mdexx.com/downloads/zertifikate
- EU Declaraties van overeenstem. [www.mdexx.com/Transformatoren nach EN 61558 \(TAM, TAN, TAP, TAT, TAU, TAW\)](http://www.mdexx.com/Transformatoren_nach_EN_61558_(TAM,_TAN,_TAP,_TAT,_TAU,_TAW))
- EAC Certificatie [www.mdexx.com/EAC Transformatoren](http://www.mdexx.com/EAC_Transformatoren)
- UL Certificatie
 - US *product* [www.mdexx.com/XPTQ2.E92271 \(TAJ, TAM, TAP, TAW, TEF, TEV\)](http://www.mdexx.com/XPTQ2.E92271_(TAJ,_TAM,_TAP,_TAW,_TEF,_TEV))
 - isolatie* [www.mdexx.com/OBJY2.E106597 \(CTB130, CTB155, ADS180, CCC180\)](http://www.mdexx.com/OBJY2.E106597_(CTB130,_CTB155,_ADS180,_CCC180))
 - CA *product* [www.mdexx.com/XPTQ8.E92271 \(TAJ, TAM, TAP, TAW, TEF, TEV\)](http://www.mdexx.com/XPTQ8.E92271_(TAJ,_TAM,_TAP,_TAW,_TEF,_TEV))
 - isolatie* [www.mdexx.com/OBJY8.E106597 \(CTB130, CTB155, ADS180, CCC180\)](http://www.mdexx.com/OBJY8.E106597_(CTB130,_CTB155,_ADS180,_CCC180))

Maatblad

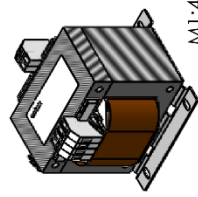


Anslüsse:

- ① **Flachsteckeranschluss:**
DIN 46224 - A 6,3 - 0,8
- ② **Schraubanschluss:**
eindröhlig: 0,5 bis 6mm²
feindröhlig: 0,5 bis 4mm²
Anziehdrehmoment: 0,5 Nm
Absolürlänge: 10-11 mm

connections:

- ① **flat plug connection:**
DIN 46224 - A 6,3 - 0,8
- ② **screw connection:**
single wire: 0,5 to 6mm²
finely stranded: 0,5 to 4mm²
tightening torque: 0,5 Nm
stripping length: 10-11 mm



| | | | | | |
|--------------------------|--|--------------------------------------|---------------------------|----------------------------|-------------|
| E | | Schriftkopf auf Englisch umgestellt. | | BORCHERS | |
| index | | modification | scale: 1:2 | date | 11.11.2020 |
| technical specifications | | ISO 2768-m | semifinished part | weight: approx. max. 7,0KG | |
| project | | name | Transformer / transformer | | |
| amex | | date | 12.07.2011 | drawing number | MTZAM218-59 |
| | | checked | 08.01.2021 | size | A 3 |
| | | released | 08.01.2021 | sheet | 1 |
| | | | | total | 1 |
| | | | | replacement for: | |

Klemmenzahl und Position können variieren!
Number of terminals and position can vary!