



Výkon	630 VA
Vstup	690 +/-5% V AC
Výstup	230 V AC
Kategorie	Síťový transformátor pro řídicí obvody, oddělovací



Reprezentativní obrázek

Elektrické parametry

Počet fází	1
Jmenovitý výkon	VA 630
Krátkodobé přetížení	kVA 2,35
Jmenovité vstupní napětí	V AC 725-690-655
Jmenovitý vstupní proud	A AC 0,97-1,02-1,08
Jmenovité výstupní napětí	V AC 230
Jmenovitý výstupní proud	A AC 2,74
Kmitočet	Hz 50...60
Napětí nakrátko	% 4,24 20°C
Spínací skupina	li0
Druh provozu	nepřetržitý
Zatěžovatel	% 100
Materiál vinutí	CU
Ztráty ve vinutí	W 27,8
Ztráty v železe	W 25,0
Celkové ztráty	W 52,8
Účinnost	% 92,0

Normy

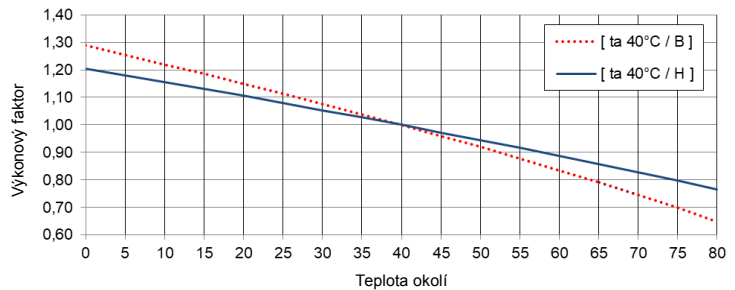
Normy	EN 61558-2-1, -2-2, -2-4
-------	--------------------------

Povolení / Certifikáty

Schválení	ENE (další schválení dle požadavku zákazníka)
Prohlášení o shodě	CE

Pracovní podmínky

Rozsah pracovních teplot	°C	-25 ... +40
Rozsah skladovacích teplot	°C	-25 ... +55
Rozšířený rozsah pracovních teplot	°C	až do +80 (po snížení výkonu podle zatěžovací křivky)



Relativní vlhkost (bez kondenzace)	%	5 ... 95
Chlazení		přirozené chlazení
Nadmořská výška pro instalaci		do 1000m nad mořem, vyšší nadmořská výška jen při snížení výkonu
Kategorie přepětí	(dle EN 61558)	OVC III
Stupeň znečištění	(dle EN 61558)	P2

Upevnění a montáž

Způsob připojení	Šroubové / fastonové připojení
Typ montáže	Šroubový
Montážní poloha	viz „Rozměrový výkres“ na konci dokumentu
Rozměry (VxŠxH)	viz „Rozměrový výkres“ na konci dokumentu
Montážní rozměry	viz „Rozměrový výkres“ na konci dokumentu
Oválný otvor	viz „Rozměrový výkres“ na konci dokumentu
Vzdálenost	viz technické informace v kapitole „Další informace“

Bezpečnostní funkce

Klasifikace izolace	dle EN	třída B
Stupeň ochrany		IP00 (jiný stupeň ochrany na vyžádání)
Třída ochrany		
Zkratová odolnost		podmínečně s ochranným prvkem

Tabulka připojení



Svorkovnice

Zadní strana: 32-31
Přední strana: 1-2-3-4

	U _N [V AC]	I _N [A AC]	Připojení $\circ \circ$	Propojení $\overline{\circ \circ}$	Jištění
PRI1	725	0,97	1-4	-	3RV2411-1AA10 / 1,2A (ext.)
	690	1,02	1-3	-	3RV2411-1AA10 / 1,2A (ext.)
	655	1,08	1-2	-	3RV2411-1AA10 / 1,2A (ext.)
SEC1	230	2,74	31-32	-	3RV2011-1DA10 / 2,8A (ext.)



POZNÁMKA jištění

Jištění dle IEC 60947 | Návrh typu se Siemens jističi - alternativy jsou možné.
Jištění pro severoamerický trh dle UL - viz kapitola „Další informace“.

Všeobecné údaje

GTIN / EAN	4025515526605
Země původu	Česká republika
Balící jednotka	1
Označení exportu	AL: N / ECCN: N
Číslo celního sazebníku	85043180
Celková hmotnost - brutto	kg 8,4
Čistá hmotnost - netto	kg 7,9

Další informace

Kompletní katalog transformátorů / napájecích zdrojů / tlumivek / filtrů

www.mdexx.com/online-katalog

Základní produktová řada transformátorů

www.mdexx.com/zakladni-produktova-rada-transformatoru

Technické informace

www.mdexx.com/technische-information

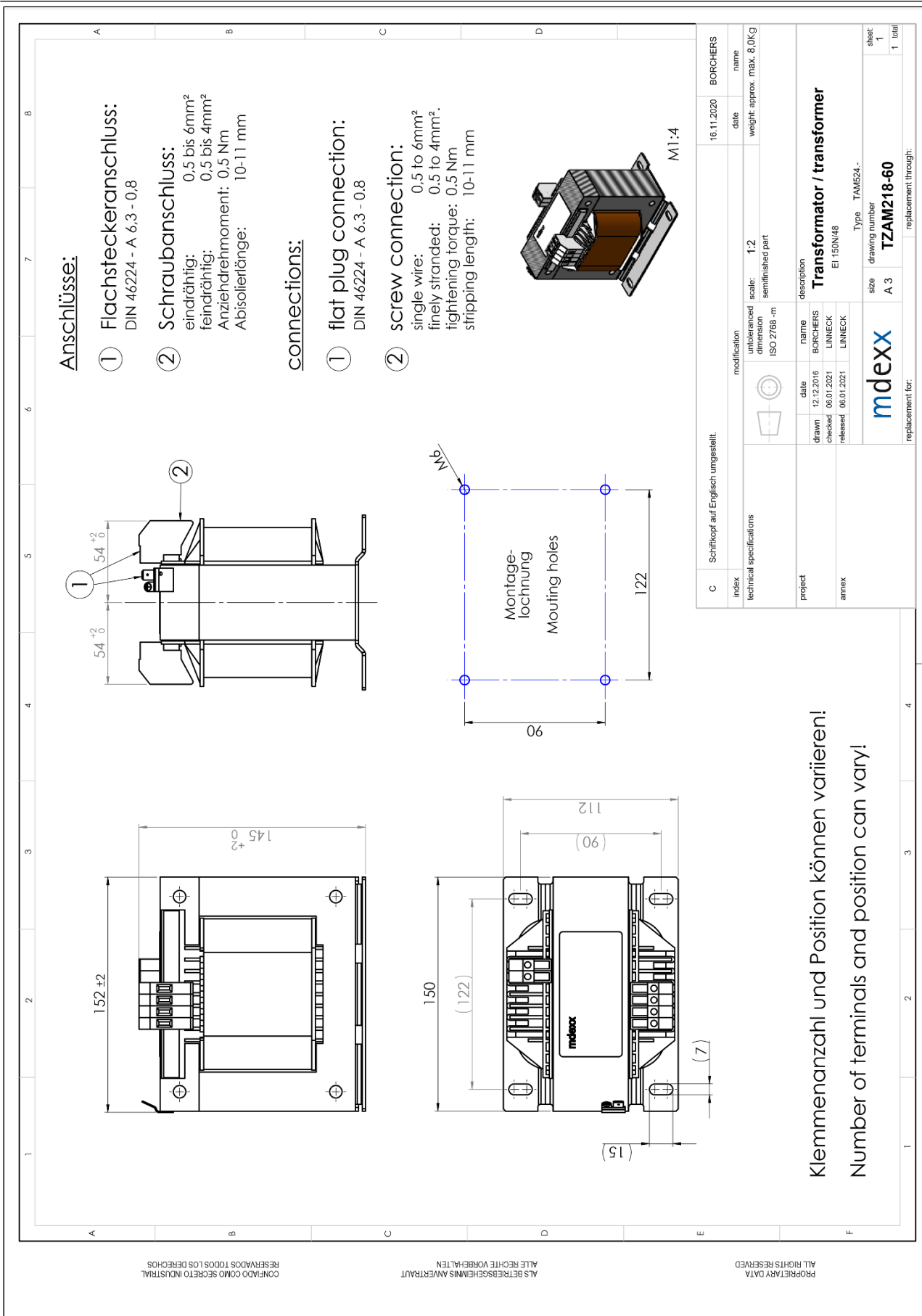
ePLAN / CAD data

www.eplandata.de/portal/en_EN/part/MDX.TAM5242-5MT10-0FA0

Servis / Podpora

- Návod k použití [www.mdexx.com/BA_T_Transformatoren \(TAM, TAP, TAT, TAU, TBT, TBU\)](http://www.mdexx.com/BA_T_Transformatoren(TAM,TAP,TAT,TAU,TBT,TBU))
- Certifikáty www.mdexx.com/downloads/zertifikate
- EU Prohlášení o shodě [www.mdexx.com/Transformatoren nach EN 61558 \(TAM, TAN, TAP, TAT, TAU, TAW\)](http://www.mdexx.com/Transformatoren nach EN 61558 (TAM, TAN, TAP, TAT, TAU, TAW))
- EAC Certifikace www.mdexx.com/EAC_Transformatoren

Rozměrový výkres



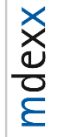
Klemmenanzahl und Position können variieren!
Number of terminals and position can vary!

PROPRIETARY DATA
ALL RIGHTS RESERVED

ALS BETRIEBSEHEIMNIS ANVERTRAUT
ALLE RECHTE VORBEHALTEN

CONFIDADO COMO SECRETO INDUSTRIAL
RESERVADOS TODOS LOS DERECHOS

C		Schiffkopf auf Englisch umgestellt.		BORCHERS	
index		modification	name	date	name
technical specifications		ISO 2768 - m	BORCHERS	16.11.2020	BORCHERS
		scale: 1:2	description	weight: approx. max. 8,0KG	
		semifinished part	Transformator / transformer		
project		name	drawn	checked	released
		BORCHERS	12.12.2016	06.01.2021	06.01.2021
annex		name	checked	released	
		LINNECK	06.01.2021	06.01.2021	
		LINNECK			
		description	Type: TAM524-		
		Transformator / transformer	size	drawing number	sheet
		EI-150N/48	A 3	TZAM218-60	1
			replacement through:		1 total



replacement for: