



Leistung	630 VA
Eingang	690 +/-5% V AC
Ausgang	230 V AC
Kategorie	Netz-, Steuer- und Trenntransformator



Abbildung ähnlich

Elektrische Parameter

Phasen	1
Nennleistung	VA 630
Kurzzeitleistung	kVA 2,35
Eingangsnennspannung	V AC 725-690-655
Eingangsnennstrom	A AC 0,97-1,02-1,08
Ausgangsnennspannung	V AC 230
Ausgangsnennstrom	A AC 2,74
Frequenz	Hz 50...60
Kurzschlussspannung	% 4,24 20°C
Schaltgruppe	li0
Betrieb	Dauerbetrieb
Betriebsdauer	% 100
Wicklungsmaterial	CU
Wicklungsverluste	W 27,8
Eisenverluste	W 25,0
Gesamtverluste	W 52,8
Wirkungsgrad	% 92,0

Normen

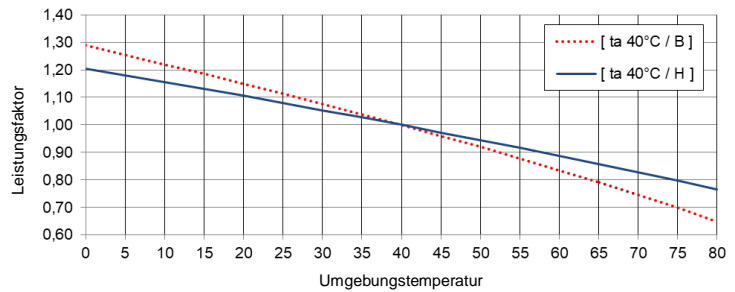
Normen	EN 61558-2-1, -2-2, -2-4
--------	--------------------------

Zulassung / Zertifikate

Approbationen	ENE (weitere Approbationen auf Kundenwunsch möglich)
Konformitätserklärung	CE

Umgebungsbedingungen

Betriebstemperatur	°C	-25 ... +40
Lagertemperatur	°C	-25 ... +55
Erweiterter Temperaturbereich	°C	bis zu +80 (nach Leistungsreduzierung entsprechend der Belastungskennlinien)



Relative Luftfeuchtigkeit (ohne Kondensation)	%	5 ... 95
Kühlung		natürliche Kühlung
Aufstellhöhe		bis 1000m über nN, darüber hinaus mit Leistungsreduzierung möglich
Überspannungskategorie	(nach EN 61558)	OVC III
Verschmutzungsgrad	(nach EN 61558)	P2

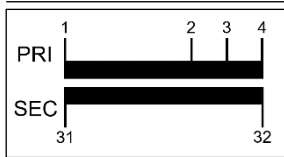
Einbau und Montage

Anschlussart	Schraub-/Flachsteck-Anschluss
Befestigungart	Schrauben
Einbaulage	siehe „Maßblatt“ am Ende des Dokuments
Abmessungen (HxBxT)	siehe „Maßblatt“ am Ende des Dokuments
Befestigungsmaße	siehe „Maßblatt“ am Ende des Dokuments
Bohrung langloch	siehe „Maßblatt“ am Ende des Dokuments
Abstand	siehe Technische Informationen im Kapitel „Weitere Informationen“

Sicherheitseigenschaften

Isolierstoffklasse	nach EN	Klasse B
Schutzart		IP00 (weitere Schutzarten auf Anfrage)
Schutzklasse		
Kurzschlussfestigkeit		Bedingt mit Absicherung

Anschlussstabelle



Klemmenleiste

Rückseite: 32-31
Vorderseite: 1-2-3-4

	U_N [V AC]	I_N [A AC]	Anschluss $\circ \circ$	Verbindung $\overline{\circ \circ}$	Absicherung
PRI1	725	0,97	1-4	-	3RV2411-1AA10 / 1,2A (ext.)
	690	1,02	1-3	-	3RV2411-1AA10 / 1,2A (ext.)
	655	1,08	1-2	-	3RV2411-1AA10 / 1,2A (ext.)
SEC1	230	2,74	31-32	-	3RV2011-1DA10 / 2,8A (ext.)



HINWEIS Absicherung

Absicherung nach IEC 60947 | Typenvorschlag mit Siemens Leistungsschalter - Alternativen sind möglich.
Absicherung für den nordamerikanischen Markt nach UL - siehe Kapitel „Weitere Informationen“.

Allgemeine Daten

GTIN / EAN	4025515526605
Ursprungsland	Tschechische Republik
Verpackungseinheit	1
Exportkennzeichen	AL: N / ECCN: N
Zolltarifnummer	85043180
Bruttogewicht	kg 8,4
Nettogewicht	kg 7,9

Weitere Informationen

Gesamtsortiment Transformatoren / Stromversorgungen / Drosseln / Filter

www.mdexx.com/online-katalog

Kernsortiment Transformatoren

www.mdexx.com/kernsortiment-transformatoren

Technische Informationen

www.mdexx.com/technische-information

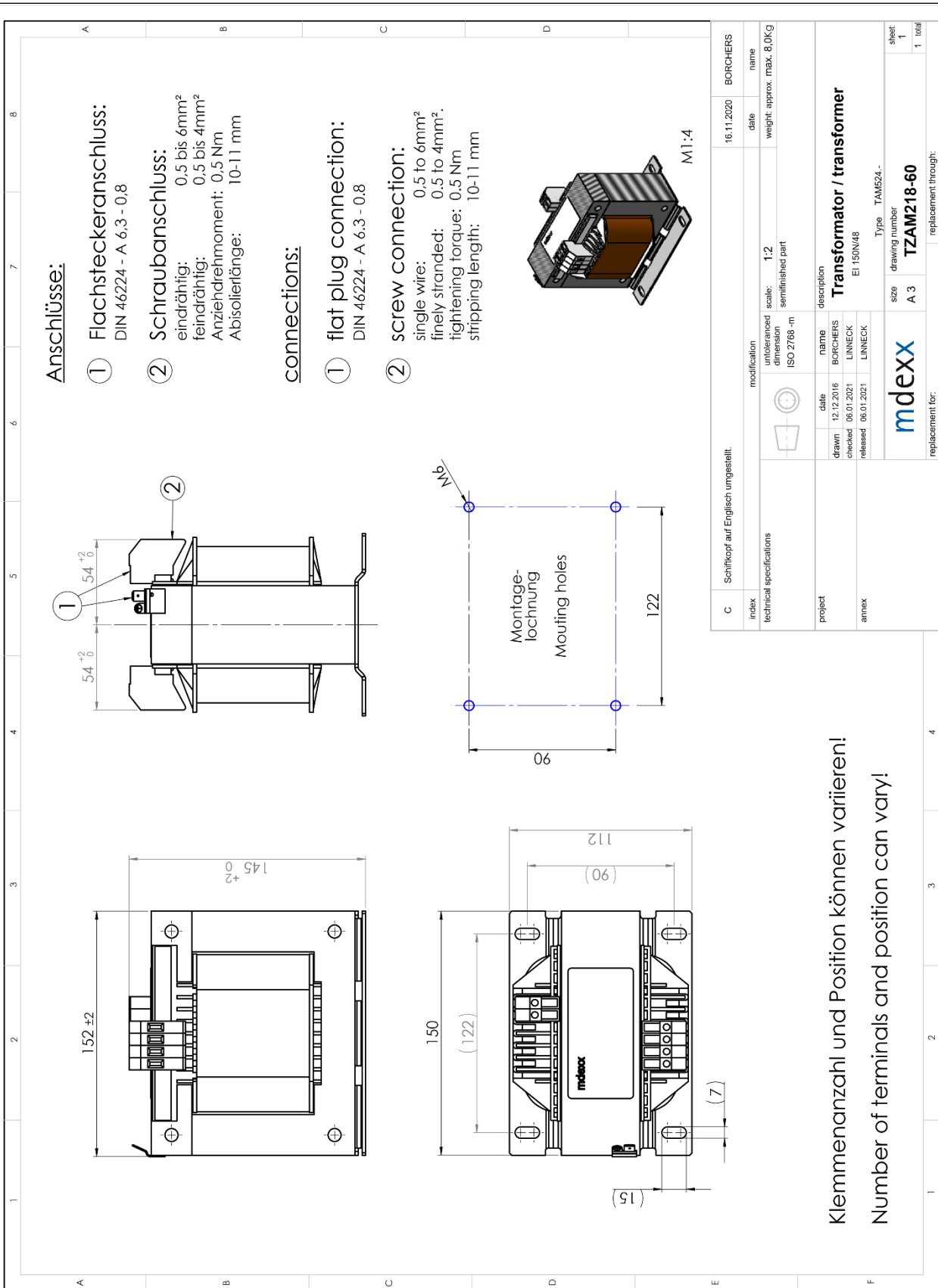
ePLAN / CAD Daten

www.eplandata.de/portal/de_DE/part/MDX.TAM5242-5MT10-0FA0

Service / Support

- Betriebsanleitung [www.mdexx.com/BA_T_Transformatoren \(TAM, TAP, TAT, TAU, TBT, TBU\)](http://www.mdexx.com/BA_T_Transformatoren_(TAM,_TAP,_TAT,_TAU,_TBT,_TBU))
- Zertifikate www.mdexx.com/downloads/zertifikate
- EU Konformitätserklärungen [www.mdexx.com/Transformatoren nach EN 61558 \(TAM, TAN, TAP, TAT, TAU, TAW\)](http://www.mdexx.com/Transformatoren_nach_EN_61558_(TAM,_TAN,_TAP,_TAT,_TAU,_TAW))
- EAC Zertifizierungen www.mdexx.com/EAC_Transformatoren

Maßblatt



C	Schrittkopf auf Englisch umgestellt.	16.11.2020	BORCHERS
index	technical specifications	name	name
project		date	weight: approx. max. 8,0KG
amex		scale	
		description	
		name	Transformator / transformer
		date	EI 150N/48
		checked	08.01.2021
		released	08.01.2021
		name	LINNECK
		name	LINNECK
		size	A 3
		drawing number	TZAM218-60
		sheet	1
		total	1
		replacement for:	

Klemmenanzahl und Position können variieren!
Number of terminals and position can vary!