



<b>Leistung</b>	<b>800 VA</b>
<b>Eingang</b>	<b>690 +/-5% V AC</b>
<b>Ausgang</b>	<b>230 V AC</b>
<b>Kategorie</b>	<b>Netz-, Steuer- und Trenntransformator</b>



Abbildung ähnlich

## Elektrische Parameter

Phasen	1
Nennleistung	VA 800
Kurzzeitleistung	kVA 3,40
Eingangsnennspannung	V AC 725-690-655
Eingangsnennstrom	A AC 1,23-1,29-1,36
Ausgangsnennspannung	V AC 230
Ausgangsnennstrom	A AC 3,48
Frequenz	Hz 50...60
Kurzschlussspannung	% 3,10   20°C
Schaltgruppe	li0
Betrieb	Dauerbetrieb
Betriebsdauer	% 100
Wicklungsmaterial	CU
Wicklungsverluste	W 24,8
Eisenverluste	W 33,5
Gesamtverluste	W 58,3
Wirkungsgrad	% 92,0

## Normen

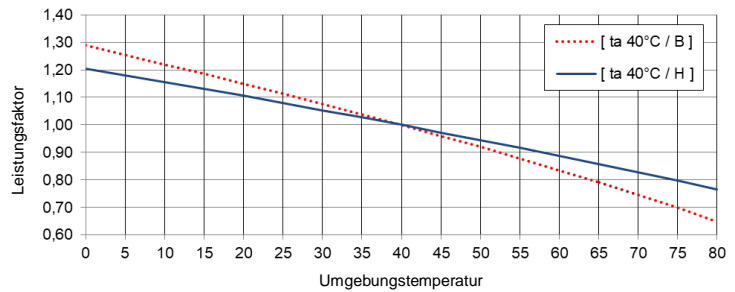
Normen	EN 61558-2-1, -2-2, -2-4
--------	--------------------------

## Zulassung / Zertifikate

Approbationen	ENE   (weitere Approbationen auf Kundenwunsch möglich)
Konformitätserklärung	CE

## Umgebungsbedingungen

Betriebstemperatur	°C	-25 ... +50
Lagertemperatur	°C	-25 ... +55
Erweiterter Temperaturbereich	°C	bis zu +80 (nach Leistungsreduzierung entsprechend der Belastungskennlinien)



Relative Luftfeuchtigkeit (ohne Kondensation)	%	5 ... 95
Kühlung		natürliche Kühlung
Aufstellhöhe		bis 1000m über nN, darüber hinaus mit Leistungsreduzierung möglich
Überspannungskategorie	(nach EN 61558)	OVC III
Verschmutzungsgrad	(nach EN 61558)	P2

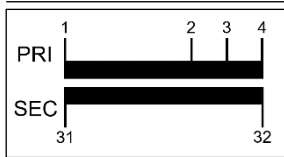
## Einbau und Montage

Anschlussart	Schraub-/Flachsteck-Anschluss
Befestigungart	Schrauben
Einbaulage	siehe „Maßblatt“ am Ende des Dokuments
Abmessungen (HxBxT)	siehe „Maßblatt“ am Ende des Dokuments
Befestigungsmaße	siehe „Maßblatt“ am Ende des Dokuments
Bohrung langloch	siehe „Maßblatt“ am Ende des Dokuments
Abstand	siehe Technische Informationen im Kapitel „Weitere Informationen“

## Sicherheitseigenschaften

Isolierstoffklasse	nach EN	Klasse B
Schutzart		IP00 (weitere Schutzarten auf Anfrage)
Schutzklasse		I
Kurzschlussfestigkeit		Bedingt mit Absicherung

## Anschlussabelle



### Klemmenleiste

Rückseite: 31-32  
Vorderseite: 1-2-3-4

	U <sub>N</sub> [V AC]	I <sub>N</sub> [A AC]	Anschluss $\circ \circ$	Verbindung $\overline{\circ \circ}$	Absicherung
PRI1	725	1,23	1-4	-	3RV2411-1BA10 / 1,5A (ext.)
	690	1,29	1-3	-	3RV2411-1BA10 / 1,5A (ext.)
	655	1,36	1-2	-	3RV2411-1BA10 / 1,5A (ext.)
SEC1	230	3,48	31-32	-	3RV2011-1EA10 / 3,5A (ext.)



### HINWEIS Absicherung

Absicherung nach IEC 60947 | Typenvorschlag mit Siemens Leistungsschalter - Alternativen sind möglich.  
Absicherung für den nordamerikanischen Markt nach UL - siehe Kapitel „Weitere Informationen“.

## Allgemeine Daten

GTIN / EAN	4025515527831
Ursprungsland	Tschechische Republik
Verpackungseinheit	1
Exportkennzeichen	AL: N / ECCN: N
Zolltarifnummer	85043180
Bruttogewicht	kg 11,5
Nettogewicht	kg 11,0

## Weitere Informationen

Gesamtsortiment Transformatoren / Stromversorgungen / Drosseln / Filter

[www.mdexx.com/online-katalog](http://www.mdexx.com/online-katalog)

Kernsortiment Transformatoren

[www.mdexx.com/kernsortiment-transformatoren](http://www.mdexx.com/kernsortiment-transformatoren)

Technische Informationen

[www.mdexx.com/technische-information](http://www.mdexx.com/technische-information)

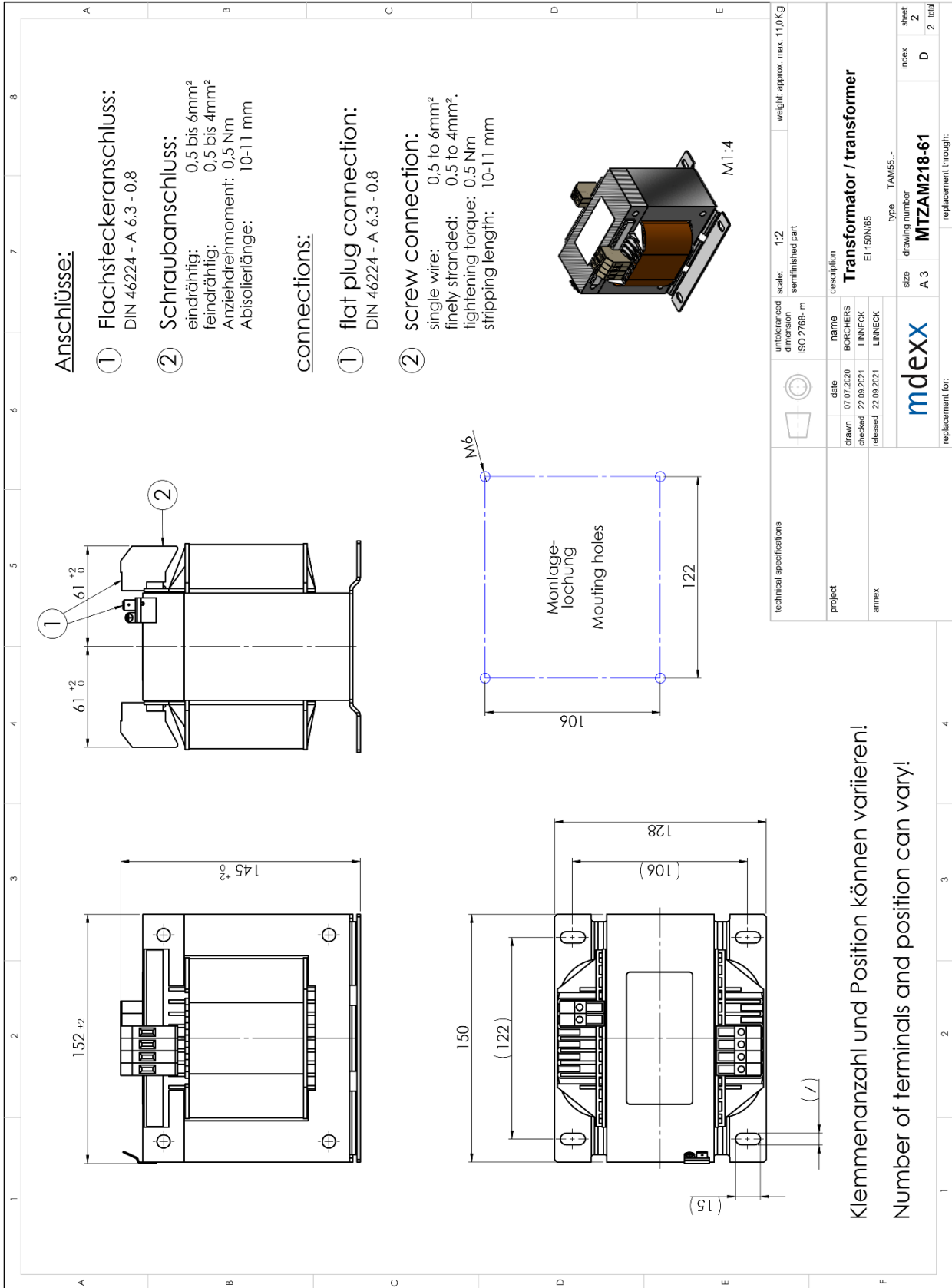
ePLAN / CAD Daten

[www.eplandata.de/portal/de\\_DE/part/MDX.TAM5542-5MT10-0FA0](http://www.eplandata.de/portal/de_DE/part/MDX.TAM5542-5MT10-0FA0)

Service / Support

- Betriebsanleitung [www.mdexx.com/BA\\_T\\_Transformatoren \(TAM, TAP, TAT, TAU, TBT, TBU\)](http://www.mdexx.com/BA_T_Transformatoren_(TAM,_TAP,_TAT,_TAU,_TBT,_TBU))
- Zertifikate [www.mdexx.com/downloads/zertifikate](http://www.mdexx.com/downloads/zertifikate)
- EU Konformitätserklärungen [www.mdexx.com/Transformatoren nach EN 61558 \(TAM, TAN, TAP, TAT, TAU, TAW\)](http://www.mdexx.com/Transformatoren_nach_EN_61558_(TAM,_TAN,_TAP,_TAT,_TAU,_TAW))
- EAC Zertifizierungen [www.mdexx.com/EAC\\_Transformatoren](http://www.mdexx.com/EAC_Transformatoren)

# Maßblatt

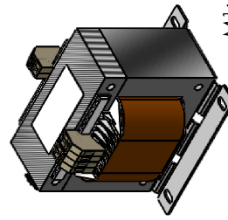


## Anschlüsse:

- ① **Flachsteckeranschluss:**  
DIN 46224 - A 6,3 - 0,8
- ② **Schraubanschluss:**  
eindröhlig: 0,5 bis 6mm<sup>2</sup>  
feindröhlig: 0,5 bis 4mm<sup>2</sup>  
Anziehdrehmoment: 0,5 Nm  
Absollertänge: 10-11 mm

## connections:

- ① **flat plug connection:**  
DIN 46224 - A 6,3 - 0,8
- ② **screw connection:**  
single wire: 0,5 to 6mm<sup>2</sup>  
finely stranded: 0,5 to 4mm<sup>2</sup>  
tightening torque: 0,5 Nm  
stripping length: 10-11 mm



M1:4

technical specifications		ISO 2768 - m		scale: 1:2	weight: approx. max. 11,0KG
project		name		description	
annex		date		Transformer / transformer	
		drawn		EI 150N/65	
		checked		type TAM55.-	
		released		drawing number	
				MTZAM218-61	
				size	
				A 3	
				index	
				D	
				sheet	
				2	
				total	
				2	
				replacement through:	

Klemmenanzahl und Position können variieren!  
Number of terminals and position can vary!