



Moc	800 VA
Wejście	600-575-550-525-500-480-460-440-415-400-240-230 V AC
Wyjście	230-115 (2x115) V AC
Kategoria	Transformator sieciowy, sterujący i separacyjny



Zdjęcie reprezentatywne

Parametry elektryczne

Ilość faz	1
Moc znamionowa	VA 800
Moc szczytowa	kVA 3,40
Napięcie wejściowe	V AC 600-575-550-525-500-480-460-440-415-400-240-230
Prąd wejściowy	A AC 1,50-1,56-1,63-1,71-1,80-1,87-1,95-2,04-2,17-2,25-3,75-3,91
Napięcie wyjściowe	V AC 230-115 (2x115)
Prąd wyjściowy	A AC 3,48-6,96
Częstotliwość	Hz 50...60
Napięcie zwarcia	% 3,10 20°C
Grupa połączeń	li0
Typ pracy	praca ciągła
Cykl pracy	% 100
Materiał nawojowy	CU
Straty w uzwojeniu	W 30,3
Straty w żelazie	W 19,6
Całkowite straty	W 49,9
Sprawność	% 92,0

Normy

Normy	EN 61558-2-1, -2-2, -2-4 UL 5085 / XPTQ2-8.E92271
-------	--

Atesty / Certyfikaty

Uznania	ERE cULus (inne atesty możliwe na życzenie klienta)
Deklaracja zgodności	CE

Warunki środowiska

Temperatura pracy	°C	-25 ... +40
Temperatura magazynowania	°C	-25 ... +55
Rozszerzony zakres temperatur	°C	aż do +80 (po redukcji mocy zgodnie z charakterystyką obciążenia)



Wilgotność względna (bez kondensacja)	%	5 ... 95
Chłodzenie		naturalne
Wysokość instalacji		do 1000m nad poziomem morza, ponadto możliwe również z redukcją mocy
Kategoria przepięciowa	(według EN 61558)	OVC III
Stopień zanieczyszczenia	(według EN 61558)	P2

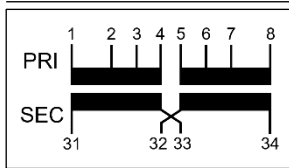
Instalacja i montaż

Rodzaj podłączenia	złącze przykręcane / wtyczka płaska
Rodzaj mocowania	Przykręcany
Pozycja montażowa	patrz „Rysunek z wymiarami“ na końcu dokumentu
Wymiary (WxSZxG)	patrz „Rysunek z wymiarami“ na końcu dokumentu
Wymiary montażowe	patrz „Rysunek z wymiarami“ na końcu dokumentu
Podłużny otwór	patrz „Rysunek z wymiarami“ na końcu dokumentu
Dystans	patrz informacje techniczne w rozdziale „Dalsze informacje“

Funkcjonalność związana z bezpieczeństwem

Klasa izolacji	według EN	klasa B
Klasa izolacji	według UL	CLASS 130
Stopień ochrony		IP00 (inne rodzaje ochrony na życzenie)
Klasa ochrony		I
Wytrzymałość zwarciowa		warunkowo z bezpiecznikiem

Tabela połączeń



Blok zacisków

Tylna strona: 34-33-32-31

Przednia strona: 1-2-3-4-5-6-7-8

	U _N [V AC]	I _N [A AC]	Zaciski	Polączenie	Bezpiecznik
PRI1	600	1,50	1-8	4-5	3RV2411-1BA10 / 1,7A (ext.)
	575	1,56	1-8	4-6	3RV2411-1BA10 / 1,7A (ext.)
	550	1,63	1-8	4-7	3RV2411-1CA10 / 1,8A (ext.)
	525	1,71	1-8	3-5	3RV2411-1CA10 / 1,9A (ext.)
	500	1,80	1-8	3-6	3RV2411-1CA10 / 2,0A (ext.)
	480	1,87	1-8	3-7	3RV2411-1CA10 / 2,1A (ext.)
	460	1,95	1-8	3-7	3RV2411-1CA10 / 2,2A (ext.)
	440	2,04	1-8	2-5	3RV2411-1CA10 / 2,3A (ext.)
	415	2,17	1-8	2-6	3RV2411-1DA10 / 2,4A (ext.)
	400	2,25	1-8	2-7	3RV2411-1DA10 / 2,5A (ext.)
	240	3,75	1-8	1-7 3-8	3RV2411-1FA10 / 4,1A (ext.)
	230	3,91	1-8	1-7 3-8	3RV2411-1FA10 / 4,3A (ext.)
SEC1	230	3,48	31-34	32-33	3RV2011-1EA10 / 3,5A (ext.)
	115	6,96	31-34	31-32 33-34	3RV2011-1HA10 / 7,0A (ext.)



WSKAZÓWKA bezpiecznik

Bezpiecznik według IEC 60947 | Propozycja typu zabezpieczenia z wyłącznikiem firmy Siemens - alternatywy są możliwe.

Zabezpieczenie na rynek północnoamerykański według UL - patrz rozdział „Dalsze informacje”.

Ogólne dane

GTIN / EAN	4025515527985
Kraj pochodzenia	Czechy
Jednostka opakowania	1
Wskaźnik eksportu	AL: N / ECCN: N
Numer taryfy celnej	85043180
Waga brutto	kg 11,1
Waga netto	kg 10,6

Dalsze informacje

Kompletny asortyment transformatorów / zasilaczy / dławików / filtrów

www.mdexx.com/online-katalog

Produkty rdzeniowe transformatory

www.mdexx.com/produkty-rdzeniowe-transformatory

Informacje techniczne

www.mdexx.com/technische-information

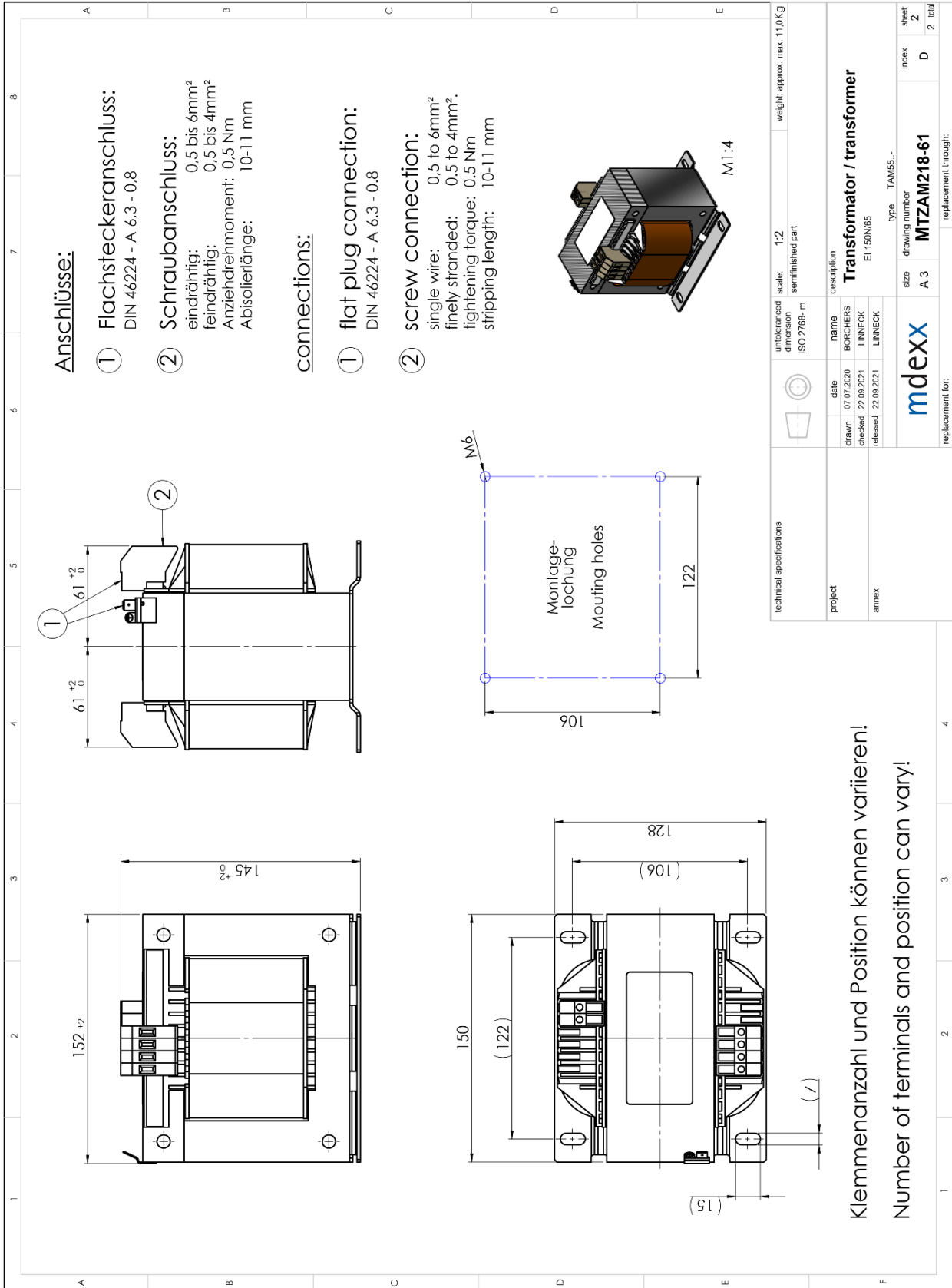
ePLAN / CAD dane

www.eplandata.de/portal/en_EN/part/MDX.TAM5542-8ED40-0FA0

Serwis / Wsparcie

- Instrukcja obsługi [www.mdexx.com/BA_T_Transformatoren \(TAM, TAP, TAT, TAU, TBT, TBU\)](http://www.mdexx.com/BA_T_Transformatoren_(TAM,_TAP,_TAT,_TAU,_TBT,_TBU))
 - Certyfikaty www.mdexx.com/downloads/zertifikate
 - EU Deklaracje zgodności [www.mdexx.com/Transformatoren nach EN 61558 \(TAM, TAN, TAP, TAT, TAU, TAW\)](http://www.mdexx.com/Transformatoren_nach_EN_61558_(TAM,_TAN,_TAP,_TAT,_TAU,_TAW))
 - EAC Certyfikaty www.mdexx.com/EAC_Transformatoren
 - UL Certyfikaty
- | | | |
|----|----------|--|
| US | produkt | www.mdexx.com/XPTQ2.E92271 (TAJ, TAM, TAP, TAW, TEF, TEV) |
| | izolacja | www.mdexx.com/OBJY2.E106597 (CTB130, CTB155, ADS180, CCC180) |
| CA | produkt | www.mdexx.com/XPTQ8.E92271 (TAJ, TAM, TAP, TAW, TEF, TEV) |
| | izolacja | www.mdexx.com/OBJY8.E106597 (CTB130, CTB155, ADS180, CCC180) |

Rysunek z wymiarami



Klemmenanzahl und Position können variieren!
 Number of terminals and position can vary!