



Moc	1,00 kVA
Wejście	500 +/-5% V AC
Wyjście	230 V AC
Kategoria	Transformator sieciowy, sterujący i separacyjny



Zdjęcie reprezentatywne

Parametry elektryczne

Ilość faz	1
Moc znamionowa	kVA 1,00
Moc szczytowa	kVA 5,00
Napięcie wejściowe	V AC 525-500-475
Prąd wejściowy	A AC 2,16-2,27-2,39
Napięcie wyjściowe	V AC 230
Prąd wyjściowy	A AC 4,35
Częstotliwość	Hz 50...60
Napięcie zwarcia	% 2,50 20°C
Grupa połączeń	li0
Typ pracy	praca ciągła
Cykl pracy	% 100
Materiał nawojowy	CU
Straty w uzwojeniu	W 31,9
Straty w żelazie	W 27,8
Całkowite straty	W 59,7
Sprawność	% 93,0

Normy

Normy	EN 61558-2-1, -2-2, -2-4 UL 5085 / XPTQ2-8.E92271
-------	--

Atesty / Certyfikaty

Uznanie	ERE cULus (inne atesty możliwe na życzenie klienta)
Deklaracja zgodności	CE

Warunki środowiska

Temperatura pracy	°C	-25 ... +40
Temperatura magazynowania	°C	-25 ... +55
Rozszerzony zakres temperatur	°C	aż do +80 (po redukcji mocy zgodnie z charakterystyką obciążenia)



Wilgotność względna (bez kondensacja)	%	5 ... 95
Chłodzenie		naturalne
Wysokość instalacji		do 1000m nad poziomem morza, ponadto możliwe również z redukcją mocy
Kategoria przepięciowa	(według EN 61558)	OVC III
Stopień zanieczyszczenia	(według EN 61558)	P2

Instalacja i montaż

Rodzaj podłączenia	złącze przykręcane / wtyczka płaska
Rodzaj mocowania	Przykręcany
Pozycja montażowa	patrz „Rysunek z wymiarami“ na końcu dokumentu
Wymiary (WxSZxG)	patrz „Rysunek z wymiarami“ na końcu dokumentu
Wymiary montażowe	patrz „Rysunek z wymiarami“ na końcu dokumentu
Podłużny otwór	patrz „Rysunek z wymiarami“ na końcu dokumentu
Dystans	patrz informacje techniczne w rozdziale „Dalsze informacje“

Funkcjonalność związana z bezpieczeństwem

Klasa izolacji	według EN	klasa B
Klasa izolacji	według UL	CLASS 130
Stopień ochrony		IP00 (inne rodzaje ochrony na życzenie)
Klasa ochrony		I
Wytrzymałość zwarciowa		warunkowo z bezpiecznikiem

Tabela połączeń



Blok zacisków

Tylna strona: 32-31
Przednia strona: 1-2-3-4

	U _N [V AC]	I _N [A AC]	Zaciski	Polączenie	Bezpiecznik
PRI1	525	2,16	1-4	-	3RV2411-1DA10 / 2,4A (ext.)
	500	2,27	1-3	-	3RV2411-1DA10 / 2,5A (ext.)
	475	2,39	1-2	-	3RV2411-1DA10 / 2,7A (ext.)
SEC1	230	4,35	31-32	-	3RV2011-1FA10 / 4,4A (ext.)



WSKAZÓWKA bezpiecznik

Bezpiecznik według IEC 60947 | Propozycja typu zabezpieczenia z wyłącznikiem firmy Siemens - alternatywy są możliwe.
Zabezpieczenie na rynek północnoamerykański według UL - patrz rozdział „Dalsze informacje”.

Ogólne dane

GTIN / EAN	4025515528906
Kraj pochodzenia	Czechy
Jednostka opakowania	1
Wskaźnik eksportu	AL: N / ECCN: N
Numer taryfy celnej	85043180
Waga brutto	kg 14,5
Waga netto	kg 14,0

Dalsze informacje

Kompletny asortyment transformatorów / zasilaczy / dławików / filtrów

www.mdexx.com/online-katalog

Produkty rdzeniowe transformatory

www.mdexx.com/produkty-rdzeniowe-transformatory

Informacje techniczne

www.mdexx.com/technische-information

ePLAN / CAD dane

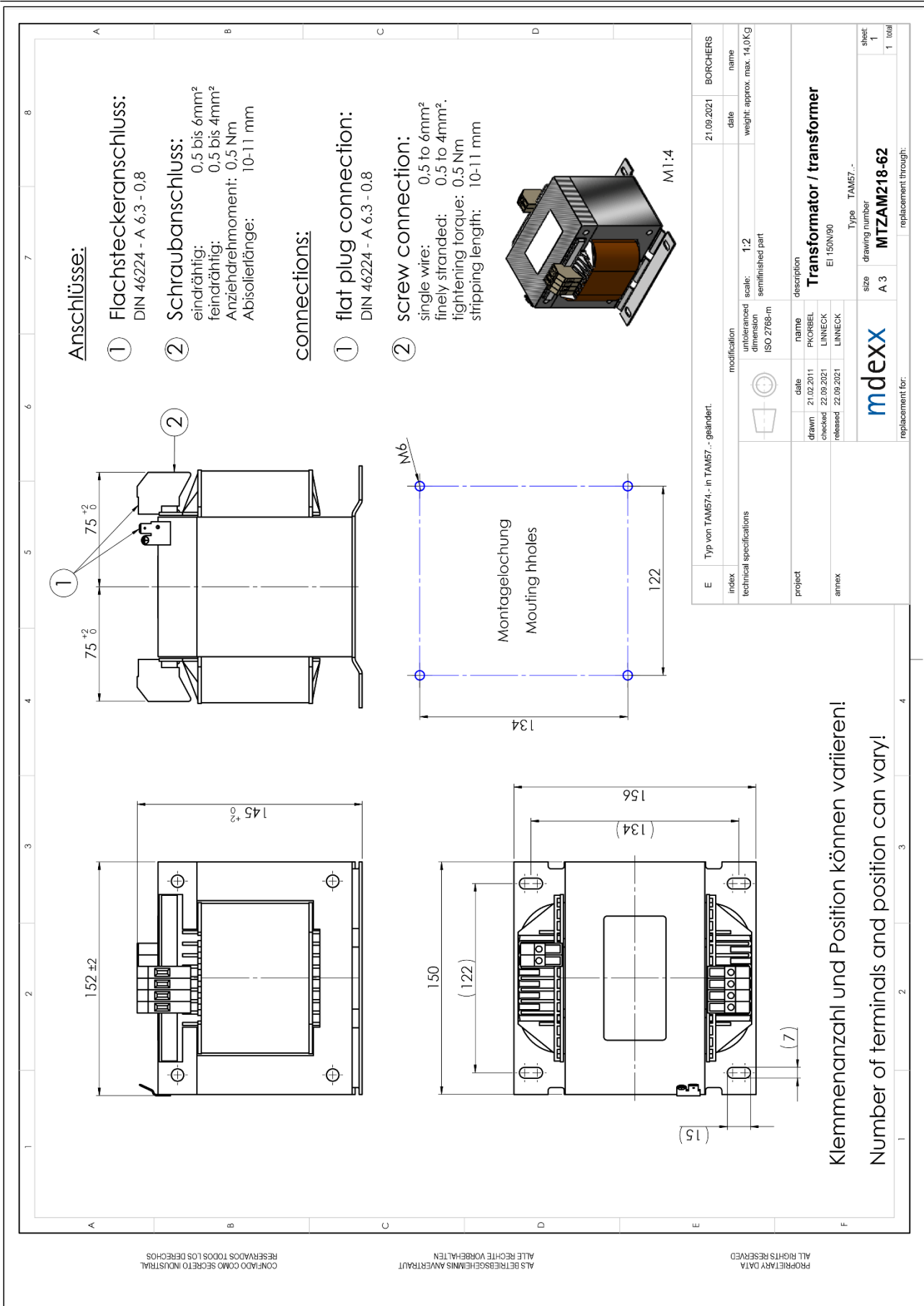
www.eplandata.de/portal/en_EN/part/MDX.TAM5742-5FT10-0FA0

Serwis / Wsparcie

- Instrukcja obsługi www.mdexx.com/BA_T_Transformatoren (TAM, TAP, TAT, TAU, TBT, TBU)
- Certyfikaty www.mdexx.com/downloads/zertifikate
- EU Deklaracje zgodności [www.mdexx.com/Transformatoren_nach EN 61558](http://www.mdexx.com/Transformatoren_nach_EN_61558) (TAM, TAN, TAP, TAT, TAU, TAW)
- EAC Certyfikaty [www.mdexx.com/EAC Transformatoren](http://www.mdexx.com/EAC_Transformatoren)
- UL Certyfikaty

US	produkt	www.mdexx.com/XPTQ2.E92271 (TAJ, TAM, TAP, TAW, TEF, TEV)
	izolacja	www.mdexx.com/OBJY2.E106597 (CTB130, CTB155, ADS180, CCC180)
CA	produkt	www.mdexx.com/XPTQ8.E92271 (TAJ, TAM, TAP, TAW, TEF, TEV)
	izolacja	www.mdexx.com/OBJY8.E106597 (CTB130, CTB155, ADS180, CCC180)

Rysunek z wymiarami



Klemmenanzahl und Position können variieren!
Number of terminals and position can vary!

PROPRIETARY DATA
ALL RIGHTS RESERVED

ALS BETRIEBSGEHEIMNIS ANVERTRAUT
ALLE RECHTE VORBEHALTEN

CONFIDADO COMO SECRETO INDUSTRIAL
RESERVADOS TODOS LOS DERECHOS