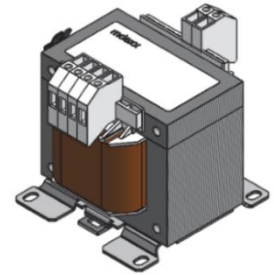




<b>Moc</b>	<b>1,00 kVA</b>
<b>Wejście</b>	<b>550-525-500-480-460-440-415-400-380-230-208 V AC</b>
<b>Wyjście</b>	<b>230-115 (2x115) V AC</b>
<b>Kategoria</b>	<b>Transformator sieciowy, sterujący i separacyjny</b>



Zdjęcie reprezentatywne

## Parametry elektryczne

Ilość faz	1
Moc znamionowa	kVA 1,00
Moc szczytowa	kVA 5,00
Napięcie wejściowe	V AC 550-525-500-480-460-440-415-400-380-230-208
Prąd wejściowy	A AC 2,06-2,16-2,26-2,36-2,46-2,57-2,73-2,83-2,98-4,92-5,44
Napięcie wyjściowe	V AC 230-115
Prąd wyjściowy	A AC 4,35-8,70
Częstotliwość	Hz 50...60
Napięcie zwarcia	% 3,14   20°C
Grupa połączeń	li0
Typ pracy	praca ciągła
Cykl pracy	% 100
Materiał nawojowy	CU
Straty w uzwojeniu	W 33,2
Straty w żelazie	W 27,3
Całkowite straty	W 60,5
Sprawność	% 93,0

## Normy

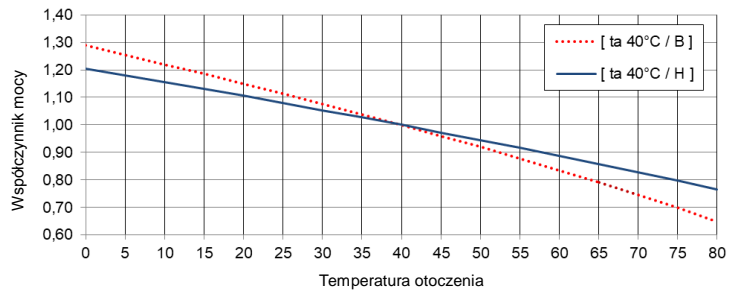
Normy	EN 61558-2-1, -2-2, -2-4 UL 5085 / XPTQ2-8.E92271
-------	--

## Atesty / Certyfikaty

Uznania	ERE cULus   (inne atesty możliwe na życzenie klienta)
Deklaracja zgodności	CE

## Warunki środowiska

Temperatura pracy	°C	-25 ... +40
Temperatura magazynowania	°C	-25 ... +55
Rozszerzony zakres temperatur	°C	aż do +80 (po redukcji mocy zgodnie z charakterystyką obciążenia)



Wilgotność względna (bez kondensacja)	%	5 ... 95
Chłodzenie		naturalne
Wysokość instalacji		do 1000m nad poziomem morza, ponadto możliwe również z redukcją mocy
Kategoria przepięciowa	(według EN 61558)	OVC III
Stopień zanieczyszczenia	(według EN 61558)	P2

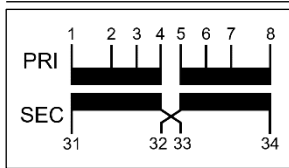
## Instalacja i montaż

Rodzaj podłączenia	złącze przykręcane / wtyczka płaska
Rodzaj mocowania	Przykręcany
Pozycja montażowa	patrz „Rysunek z wymiarami“ na końcu dokumentu
Wymiary (WxSZxG)	patrz „Rysunek z wymiarami“ na końcu dokumentu
Wymiary montażowe	patrz „Rysunek z wymiarami“ na końcu dokumentu
Podłużny otwór	patrz „Rysunek z wymiarami“ na końcu dokumentu
Dystans	patrz informacje techniczne w rozdziale „Dalsze informacje“

## Funkcjonalność związana z bezpieczeństwem

Klasa izolacji	według EN	klasa B
Klasa izolacji	według UL	CLASS 130
Stopień ochrony		IP00 (inne rodzaje ochrony na życzenie)
Klasa ochrony		I
Wytrzymałość zwarciowa		warunkowo z bezpiecznikiem

## Tabela połączeń



### Blok zacisków

Tylna strona: 34-33-32-31

Przednia strona: 1-2-3-4-5-6-7-8

	U <sub>N</sub> [V AC]	I <sub>N</sub> [A AC]	Zaciski	Polączenie	Bezpiecznik
PRI1	550	2,06	1-8	4-5	3RV2411-1DA10 / 2,3A (ext.)
	525	2,16	1-8	3-5	3RV2411-1DA10 / 2,4A (ext.)
	500	2,26	1-8	2-5	3RV2411-1DA10 / 2,5A (ext.)
	480	2,36	1-8	2-5	3RV2411-1DA10 / 2,7A (ext.)
	460	2,46	1-8	4-6	3RV2411-1DA10 / 2,8A (ext.)
	440	2,57	1-8	3-6	3RV2411-1DA10 / 2,9A (ext.)
	415	2,73	1-8	3-7	3RV2411-1EA10 / 3,1A (ext.)
	400	2,83	1-8	2-6	3RV2411-1EA10 / 3,2A (ext.)
	380	2,98	1-8	2-7	3RV2411-1EA10 / 3,4A (ext.)
	230	4,92	1-8	1-6 4-8	3RV2411-1GA10 / 5,5A (ext.)
208	5,44	1-8	1-7 3-8	3RV2411-1HA10 / 6,1A (ext.)	
SEC1	230	4,35	31-34	32-33	3RV2011-1FA10 / 4,4A (ext.)
	115	8,70	31-34	31-32 33-34	3RV2011-1JA10 / 8,8A (ext.)



### WSKAZÓWKA bezpiecznik

Bezpiecznik według IEC 60947 | Propozycja typu zabezpieczenia z wyłącznikiem firmy Siemens - alternatywy są możliwe.

Zabezpieczenie na rynek północnoamerykański według UL - patrz rozdział „Dalsze informacje”.

## Ogólne dane

GTIN / EAN	4025515564164
Kraj pochodzenia	Czechy
Jednostka opakowania	1
Wskaźnik eksportu	AL: N / ECCN: N
Numer taryfy celnej	85043180
Waga brutto	kg 13,7
Waga netto	kg 13,2

## Dalsze informacje

Kompletny asortyment transformatorów / zasilaczy / dławików / filtrów

[www.mdexx.com/online-katalog](http://www.mdexx.com/online-katalog)

Produkty rdzeniowe transformatory

[www.mdexx.com/produkty-rdzeniowe-transformatory](http://www.mdexx.com/produkty-rdzeniowe-transformatory)

Informacje techniczne

[www.mdexx.com/technische-information](http://www.mdexx.com/technische-information)

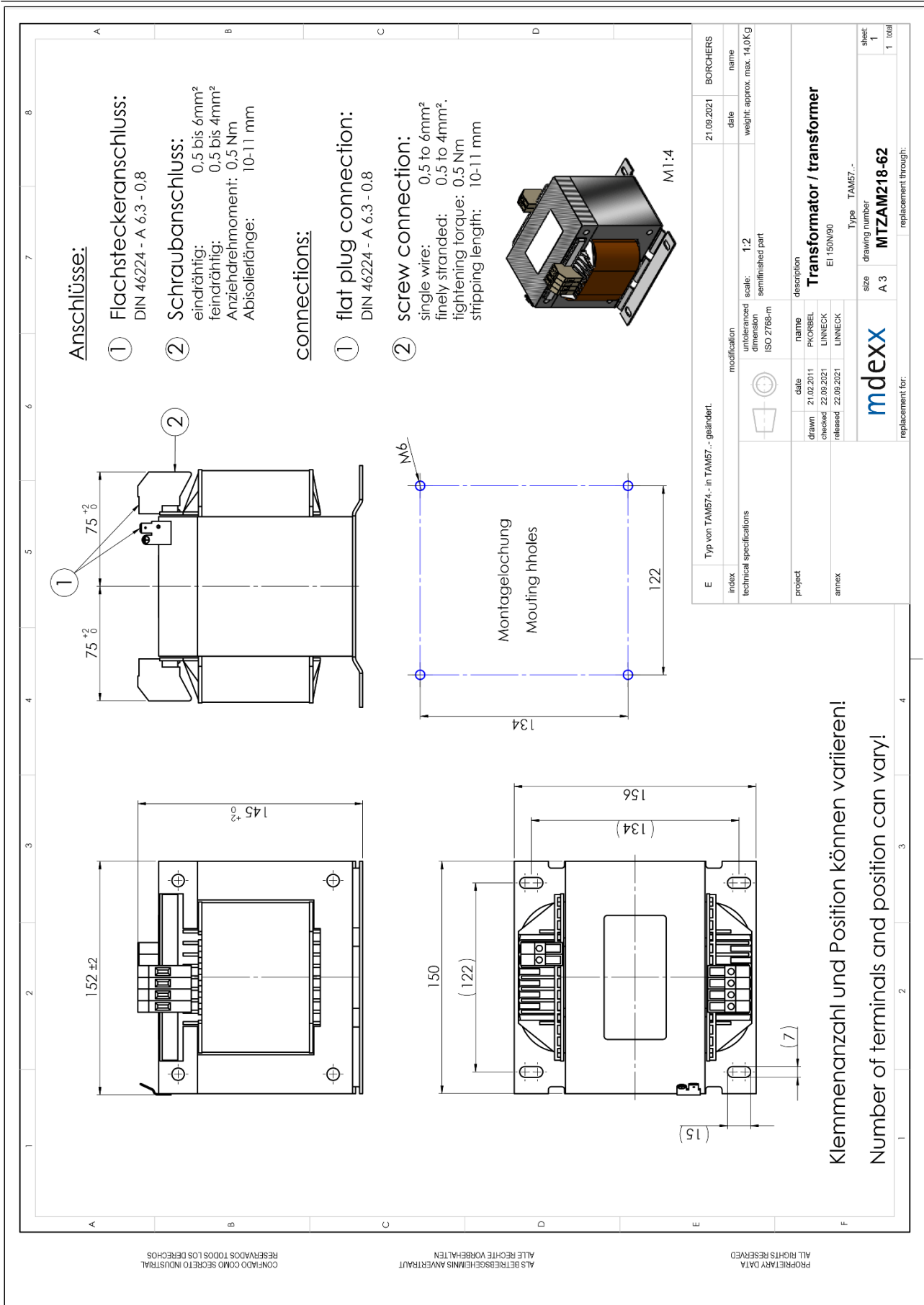
ePLAN / CAD dane

[www.eplandata.de/portal/en\\_EN/part/MDX.TAM5742-8DD40-0FA0](http://www.eplandata.de/portal/en_EN/part/MDX.TAM5742-8DD40-0FA0)

## Serwis / Wsparcie

- Instrukcja obsługi [www.mdexx.com/BA\\_T\\_Transformatoren \(TAM, TAP, TAT, TAU, TBT, TBU\)](http://www.mdexx.com/BA_T_Transformatoren_(TAM,_TAP,_TAT,_TAU,_TBT,_TBU))
  - Certyfikaty [www.mdexx.com/downloads/zertifikate](http://www.mdexx.com/downloads/zertifikate)
  - EU Deklaracje zgodności [www.mdexx.com/Transformatoren nach EN 61558 \(TAM, TAN, TAP, TAT, TAU, TAW\)](http://www.mdexx.com/Transformatoren_nach_EN_61558_(TAM,_TAN,_TAP,_TAT,_TAU,_TAW))
  - EAC Certyfikaty [www.mdexx.com/EAC\\_Transformatoren](http://www.mdexx.com/EAC_Transformatoren)
  - UL Certyfikaty
- |    |          |  |
|----|----------|--|
| US | produkt  | <a href="http://www.mdexx.com/XPTQ2.E92271_(TAJ,_TAM,_TAP,_TAW,_TEF,_TEV)">www.mdexx.com/XPTQ2.E92271 (TAJ, TAM, TAP, TAW, TEF, TEV)</a>       |
|    | izolacja | <a href="http://www.mdexx.com/OBJY2.E106597_(CTB130,_CTB155,_ADS180,_CCC180)">www.mdexx.com/OBJY2.E106597 (CTB130, CTB155, ADS180, CCC180)</a> |
| CA | produkt  | <a href="http://www.mdexx.com/XPTQ8.E92271_(TAJ,_TAM,_TAP,_TAW,_TEF,_TEV)">www.mdexx.com/XPTQ8.E92271 (TAJ, TAM, TAP, TAW, TEF, TEV)</a>       |
|    | izolacja | <a href="http://www.mdexx.com/OBJY8.E106597_(CTB130,_CTB155,_ADS180,_CCC180)">www.mdexx.com/OBJY8.E106597 (CTB130, CTB155, ADS180, CCC180)</a> |

# Rysunek z wymiarami



Klemmenanzahl und Position können variieren!  
Number of terminals and position can vary!