



|                  |                                                         |
|------------------|---------------------------------------------------------|
| <b>Moc</b>       | <b>2,00 kVA</b>                                         |
| <b>Wejście</b>   | <b>550-525-500-480-460-440-415-400-380-230-208 V AC</b> |
| <b>Wyjście</b>   | <b>230-115 (2x115) V AC</b>                             |
| <b>Kategoria</b> | <b>Transformator sieciowy, sterujący i separacyjny</b>  |



Zdjęcie reprezentatywne

## Parametry elektryczne

|                    |                                                              |
|--------------------|--------------------------------------------------------------|
| Ilość faz          | 1                                                            |
| Moc znamionowa     | kVA 2,00                                                     |
| Moc szczytowa      | kVA 9,70                                                     |
| Napięcie wejściowe | V AC 550-525-500-480-460-440-415-400-380-230-208             |
| Prąd wejściowy     | A AC 4,02-4,21-4,42-4,61-4,81-5,03-5,33-5,53-5,82-9,62-10,63 |
| Napięcie wyjściowe | V AC 230-115                                                 |
| Prąd wyjściowy     | A AC 8,70-17,4                                               |
| Częstotliwość      | Hz 50...60                                                   |
| Napięcie zwarcia   | % 2,19   20°C                                                |
| Grupa połączeń     | li0                                                          |
| Typ pracy          | praca ciągła                                                 |
| Cykl pracy         | % 100                                                        |
| Materiał nawojowy  | CU                                                           |
| Straty w uzwojeniu | W 44,2                                                       |
| Straty w żelazie   | W 28,1                                                       |
| Całkowite straty   | W 72,3                                                       |
| Sprawność          | % 96,0                                                       |

## Normy

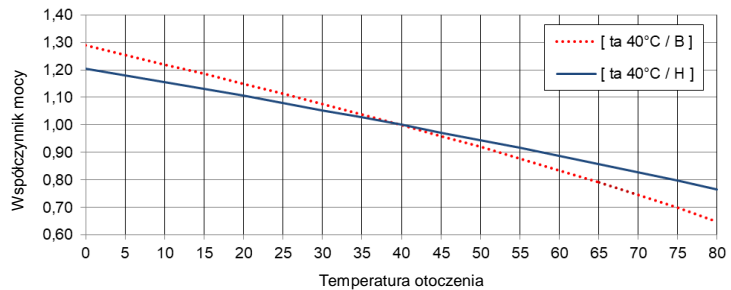
|       |                                                      |
|-------|------------------------------------------------------|
| Normy | EN 61558-2-1, -2-2, -2-4<br>UL 5085 / XPTQ2-8.E92271 |
|-------|------------------------------------------------------|

## Atesty / Certyfikaty

|                      |                                                       |
|----------------------|-------------------------------------------------------|
| Uznania              | ENE cULus   (inne atesty możliwe na życzenie klienta) |
| Deklaracja zgodności | CE                                                    |

## Warunki środowiska

|                               |    |                                                                   |
|-------------------------------|----|-------------------------------------------------------------------|
| Temperatura pracy             | °C | -25 ... +40                                                       |
| Temperatura magazynowania     | °C | -25 ... +55                                                       |
| Rozszerzony zakres temperatur | °C | aż do +80 (po redukcji mocy zgodnie z charakterystyką obciążenia) |



|                                       |                   |                                                                      |
|---------------------------------------|-------------------|----------------------------------------------------------------------|
| Wilgotność względna (bez kondensacja) | %                 | 5 ... 95                                                             |
| Chłodzenie                            |                   | naturalne                                                            |
| Wysokość instalacji                   |                   | do 1000m nad poziomem morza, ponadto możliwe również z redukcją mocy |
| Kategoria przepięciowa                | (według EN 61558) | OVC III                                                              |
| Stopień zanieczyszczenia              | (według EN 61558) | P2                                                                   |

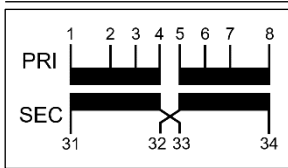
## Instalacja i montaż

|                    |                                                             |
|--------------------|-------------------------------------------------------------|
| Rodzaj podłączenia | złącze przykręcane / wtyczka płaska                         |
| Rodzaj mocowania   | Przykręcany                                                 |
| Pozycja montażowa  | patrz „Rysunek z wymiarami“ na końcu dokumentu              |
| Wymiary (WxSZxG)   | patrz „Rysunek z wymiarami“ na końcu dokumentu              |
| Wymiary montażowe  | patrz „Rysunek z wymiarami“ na końcu dokumentu              |
| Podłużny otwór     | patrz „Rysunek z wymiarami“ na końcu dokumentu              |
| Dystans            | patrz informacje techniczne w rozdziale „Dalsze informacje“ |

## Funkcjonalność związana z bezpieczeństwem

|                        |           |                                         |
|------------------------|-----------|-----------------------------------------|
| Klasa izolacji         | według EN | klasa B                                 |
| Klasa izolacji         | według UL | CLASS 130                               |
| Stopień ochrony        |           | IP00 (inne rodzaje ochrony na życzenie) |
| Klasa ochrony          |           | I                                       |
| Wytrzymałość zwarciowa |           | warunkowo z bezpiecznikiem              |

## Tabela połączeń



### Blok zacisków

Tylna strona: 34-33-32-31

Przednia strona: 1-2-3-4-5-6-7-8

|      | U <sub>N</sub> [V AC] | I <sub>N</sub> [A AC] | Zaciski    | Polączenie                   | Bezpiecznik                  |
|------|-----------------------|-----------------------|------------|------------------------------|------------------------------|
| PRI1 | 550                   | 4,02                  | 1-8        | 4-5                          | 3RV2411-1GA10 / 4,4A (ext.)  |
|      | 525                   | 4,21                  | 1-8        | 3-5                          | 3RV2411-1GA10 / 4,6A (ext.)  |
|      | 500                   | 4,42                  | 1-8        | 2-5                          | 3RV2411-1GA10 / 4,8A (ext.)  |
|      | 480                   | 4,61                  | 1-8        | 2-5                          | 3RV2411-1GA10 / 5,1A (ext.)  |
|      | 460                   | 4,81                  | 1-8        | 4-6                          | 3RV2411-1GA10 / 5,3A (ext.)  |
|      | 440                   | 5,03                  | 1-8        | 3-6                          | 3RV2411-1GA10 / 5,5A (ext.)  |
|      | 415                   | 5,33                  | 1-8        | 3-7                          | 3RV2411-1HA10 / 5,8A (ext.)  |
|      | 400                   | 5,53                  | 1-8        | 2-6                          | 3RV2411-1HA10 / 6,0A (ext.)  |
|      | 380                   | 5,82                  | 1-8        | 2-7                          | 3RV2411-1HA10 / 6,3A (ext.)  |
|      | 230                   | 9,62                  | 1-8        | 1-6<br>4-8                   | 3RV2411-1KA10 / 10,5A (ext.) |
| 208  | 10,6                  | 1-8                   | 1-7<br>3-8 | 3RV2411-4AA10 / 11,5A (ext.) |                              |
| SEC1 | 230                   | 8,70                  | 31-34      | 32-33                        | 3RV2011-1JA10 / 8,8A (ext.)  |
|      | 115                   | 17,4                  | 31-34      | 31-32<br>33-34               | 3RV2021-4BA10 / 17,4A (ext.) |



### WSKAZÓWKA bezpiecznik

Bezpiecznik według IEC 60947 | Propozycja typu zabezpieczenia z wyłącznikiem firmy Siemens - alternatywy są możliwe.

Zabezpieczenie na rynek północnoamerykański według UL - patrz rozdział „Dalsze informacje”.

## Ogólne dane

|                      |                 |
|----------------------|-----------------|
| GTIN / EAN           | 4025515530947   |
| Kraj pochodzenia     | Czechy          |
| Jednostka opakowania | 1               |
| Wskaźnik eksportu    | AL: N / ECCN: N |
| Numer taryfy celnej  | 85043200        |
| Waga brutto          | kg 21,7         |
| Waga netto           | kg 21,0         |

## Dalsze informacje

Kompletny asortyment transformatorów / zasilaczy / dławików / filtrów

[www.mdexx.com/online-katalog](http://www.mdexx.com/online-katalog)

Produkty rdzeniowe transformatory

[www.mdexx.com/produkty-rdzeniowe-transformatory](http://www.mdexx.com/produkty-rdzeniowe-transformatory)

Informacje techniczne

[www.mdexx.com/technische-information](http://www.mdexx.com/technische-information)

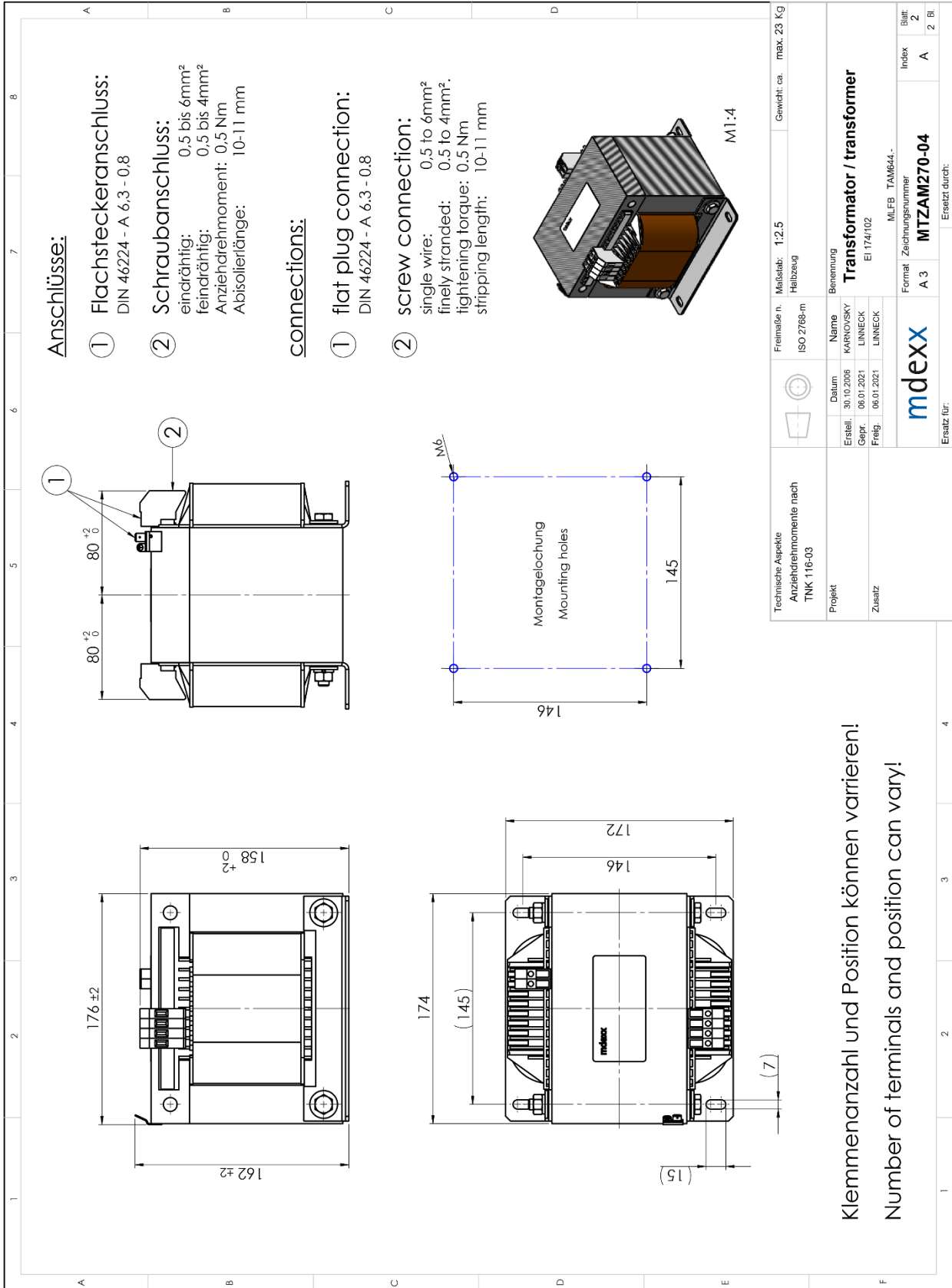
ePLAN / CAD dane

[www.eplandata.de/portal/en\\_EN/part/MDX.TAM6442-8DD40-0FA0](http://www.eplandata.de/portal/en_EN/part/MDX.TAM6442-8DD40-0FA0)

## Serwis / Wsparcie

- Instrukcja obsługi [www.mdexx.com/BA\\_T\\_Transformatoren \(TAM, TAP, TAT, TAU, TBT, TBU\)](http://www.mdexx.com/BA_T_Transformatoren_(TAM,_TAP,_TAT,_TAU,_TBT,_TBU))
  - Certyfikaty [www.mdexx.com/downloads/zertifikate](http://www.mdexx.com/downloads/zertifikate)
  - EU Deklaracje zgodności [www.mdexx.com/Transformatoren nach EN 61558 \(TAM, TAN, TAP, TAT, TAU, TAW\)](http://www.mdexx.com/Transformatoren_nach_EN_61558_(TAM,_TAN,_TAP,_TAT,_TAU,_TAW))
  - EAC Certyfikaty [www.mdexx.com/EAC\\_Transformatoren](http://www.mdexx.com/EAC_Transformatoren)
  - UL Certyfikaty
- |    |          |                                                                                                                                                |
|----|----------|------------------------------------------------------------------------------------------------------------------------------------------------|
| US | produkt  | <a href="http://www.mdexx.com/XPTQ2.E92271_(TAJ,_TAM,_TAP,_TAW,_TEF,_TEV)">www.mdexx.com/XPTQ2.E92271 (TAJ, TAM, TAP, TAW, TEF, TEV)</a>       |
|    | izolacja | <a href="http://www.mdexx.com/OBJY2.E106597_(CTB130,_CTB155,_ADS180,_CCC180)">www.mdexx.com/OBJY2.E106597 (CTB130, CTB155, ADS180, CCC180)</a> |
| CA | produkt  | <a href="http://www.mdexx.com/XPTQ8.E92271_(TAJ,_TAM,_TAP,_TAW,_TEF,_TEV)">www.mdexx.com/XPTQ8.E92271 (TAJ, TAM, TAP, TAW, TEF, TEV)</a>       |
|    | izolacja | <a href="http://www.mdexx.com/OBJY8.E106597_(CTB130,_CTB155,_ADS180,_CCC180)">www.mdexx.com/OBJY8.E106597 (CTB130, CTB155, ADS180, CCC180)</a> |

# Rysunek z wymiarami



|                                                            |                      |                                                    |                         |
|------------------------------------------------------------|----------------------|----------------------------------------------------|-------------------------|
| Freimaße n.<br>ISO 2768-m                                  | Maßstab:<br>Halbzeug | 1:2,5                                              | Gewicht: ca. max. 23 KG |
| Technische Aspekte<br>Anziehdrehmomente nach<br>TNK 116-03 |                      | Benennung<br><b>Transformator / transformator</b>  |                         |
| Projekt<br>Zusatz                                          |                      | EI 174/102                                         |                         |
| Datum<br>30.10.2006                                        |                      | Name<br>KARNOVSKY                                  |                         |
| Erstellt.<br>06.01.2021                                    |                      | Gepr.<br>LINNECK                                   |                         |
| Freig.<br>06.01.2021                                       |                      | Linneck                                            |                         |
| mdexx                                                      |                      | MLFB: TAM644-                                      |                         |
| Ersatz für:                                                |                      | Format: Zeichnungsnummer<br>A 3 <b>MTZAM270-04</b> |                         |
|                                                            |                      | Index<br>A                                         |                         |
|                                                            |                      | Blatt<br>2                                         |                         |
|                                                            |                      | 2 Bl.                                              |                         |

Klemmenanzahl und Position können variieren!  
Number of terminals and position can vary!