



Moc	2,50 kVA
Wejście	690 +/-5% V AC
Wyjście	230 V AC
Kategoria	Transformator sieciowy, sterujący i separacyjny



Zdjęcie reprezentatywne

Parametry elektryczne

Ilość faz	1
Moc znamionowa	kVA 2,50
Moc szczytowa	kVA 13,3
Napięcie wejściowe	V AC 725-690-655
Prąd wejściowy	A AC 3,73-3,92-4,13
Napięcie wyjściowe	V AC 230
Prąd wyjściowy	A AC 10,9
Częstotliwość	Hz 50...60
Napięcie zwarcia	% 1,83 20°C
Grupa połączeń	li0
Typ pracy	praca ciągła
Cykl pracy	% 100
Materiał nawojowy	CU
Straty w uzwojeniu	W 43,1
Straty w żelazie	W 34,6
Całkowite straty	W 77,7
Sprawność	% 96,0

Normy

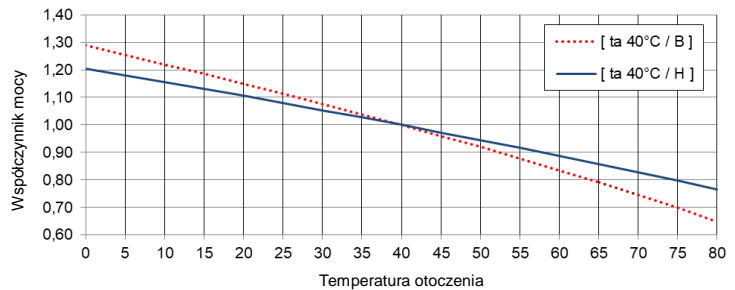
Normy	EN 61558-2-1, -2-2, -2-4
-------	--------------------------

Atesty / Certyfikaty

Uznania	ENE (inne atesty możliwe na życzenie klienta)
Deklaracja zgodności	CE

Warunki środowiska

Temperatura pracy	°C	-25 ... +40
Temperatura magazynowania	°C	-25 ... +55
Rozszerzony zakres temperatur	°C	aż do +80 (po redukcji mocy zgodnie z charakterystyką obciążenia)



Wilgotność względna (bez kondensacja)	%	5 ... 95
Chłodzenie		naturalne
Wysokość instalacji		do 1000m nad poziomem morza, ponadto możliwe również z redukcją mocy
Kategoria przepięciowa	(według EN 61558)	OVC III
Stopień zanieczyszczenia	(według EN 61558)	P2

Instalacja i montaż

Rodzaj podłączenia	złącze przykręcane / wtyczka płaska
Rodzaj mocowania	Przykręcany
Pozycja montażowa	patrz „Rysunek z wymiarami“ na końcu dokumentu
Wymiary (WxSZxG)	patrz „Rysunek z wymiarami“ na końcu dokumentu
Wymiary montażowe	patrz „Rysunek z wymiarami“ na końcu dokumentu
Podłużny otwór	patrz „Rysunek z wymiarami“ na końcu dokumentu
Dystans	patrz informacje techniczne w rozdziale „Dalsze informacje“

Funkcjonalność związana z bezpieczeństwem

Klasa izolacji	według EN	klasa B
Stopień ochrony		IP00 (inne rodzaje ochrony na życzenie)
Klasa ochrony		I
Wytrzymałość zwarciowa		warunkowo z bezpiecznikiem

Tabela połączeń



Blok zacisków

Tylna strona: 32-31
Przednia strona: 1-2-3-4

	U _N [V AC]	I _N [A AC]	Zaciski	Polączenie	Bezpiecznik
PRI1	725	3,73	1-4	-	3RV2411-1FA10 / 4,0A (ext.)
	690	3,92	1-3	-	3RV2411-1FA10 / 4,3A (ext.)
	655	4,13	1-2	-	3RV2411-1GA10 / 4,8A (ext.)
SEC1	230	10,9	31-32	-	3RV2011-1KA10 / 11A (ext.)



WSKAZÓWKA bezpiecznik

Bezpiecznik według IEC 60947 | Propozycja typu zabezpieczenia z wyłącznikiem firmy Siemens - alternatywy są możliwe.
Zabezpieczenie na rynek północnoamerykański według UL - patrz rozdział „Dalsze informacje”.

Ogólne dane

GTIN / EAN	4025515531692
Kraj pochodzenia	Czechy
Jednostka opakowania	1
Wskaźnik eksportu	AL: N / ECCN: N
Numer taryfy celnej	85043200
Waga brutto	kg 28,5
Waga netto	kg 27,7

Dalsze informacje

Kompletny asortyment transformatorów / zasilaczy / dławików / filtrów

www.mdexx.com/online-katalog

Produkty rdzeniowe transformatory

www.mdexx.com/produkty-rdzeniowe-transformatory

Informacje techniczne

www.mdexx.com/technische-information

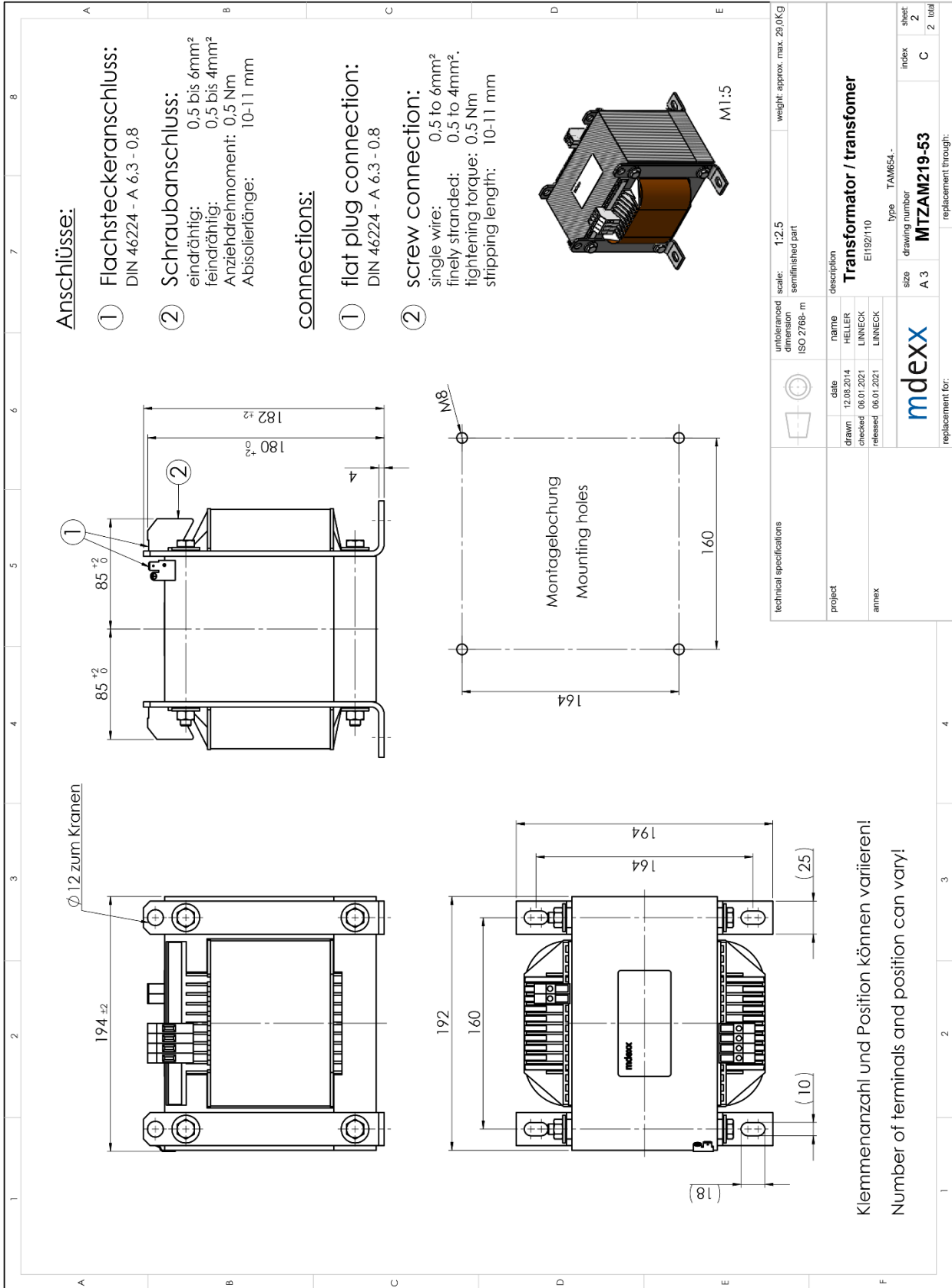
EPLAN / CAD dane

www.eplandata.de/portal/en_EN/part/MDX.TAM6542-5MT10-0FA0

Serwis / Wsparcie

- Instrukcja obsługi www.mdexx.com/BA_T_Transformatoren (TAM, TAP, TAT, TAU, TBT, TBU)
- Certyfikaty www.mdexx.com/downloads/zertifikate
- EU Deklaracje zgodności [www.mdexx.com/Transformatoren_nach EN 61558](http://www.mdexx.com/Transformatoren_nach_EN_61558) (TAM, TAN, TAP, TAT, TAU, TAW)
- EAC Certyfikaty www.mdexx.com/EAC_Transformatoren

Rysunek z wymiarami



Klemmenzahl und Position können variieren!
 Number of terminals and position can vary!