



Puissance	2,50 kVA
Entrée	400-230 +/-15V V AC
Sortie	230-115 (2x115) V AC
Catégorie	Transformateur de puissance, de commande et d'isolement



Représentant l'image

Paramètres électriques

Phases	1
Puissance nominale	kVA 2,50
Puissance du court-circuit	kVA 15,6
Tension nominale d'entrée	V AC 415-400-385-245-230-215
Courant nominal d'entree	A AC 6,47-6,72-6,98-11,0-11,7-12,5
Tension nominale de sortie	V AC 230-115
Courant nominal de sortie	A AC 10,9-21,7
Fréquence	Hz 50...60
Tension de court-circuit	% 1,59 20°C
Couplage	li0
Opération	Fonctionnement continu
Durée de fonctionnement	% 100
Matériel de bobinage	CU
Pertes d'enroulement	W 45,0
Pertes du fer	W 35,2
Pertes totales	W 80,2
Rendement	% 96,9

Normes

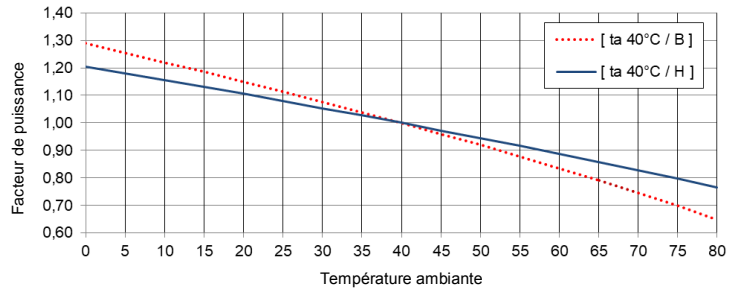
Normes	EN 61558-2-1, -2-2, -2-4 UL 1561 / XQNX2-8.E103902
--------	---

Autorisation / Certificat

Autorisations	ENE cULus (autres autorisations sur demande)
Déclaration de conformité	CE

Conditions environnementales

Température de service	°C	-25 ... +40
Température de stockage	°C	-25 ... +55
Gamme de température étendue	°C	jusqu'à +80 (après réduction de puissance en fonction des caractéristiques de charge)



Humidité de l'air relative (sans condensation)	%	5 ... 95
Refroidissement		refroidissement naturel
Altitude d'installation		jusqu'à 1000m au dessus du niveau de la mer, également possible avec réduction de puissance
Catégorie de surtension	(selon EN 61558)	OVC III
Degré de salissure	(selon EN 61558)	P2

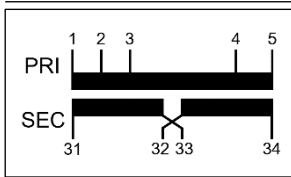
l'implantation et montage

Type de connexion	Connecteur plat / a vis
Type de montage	Vis
Position de montage	voir „Cotation“ à la fin du document
Dimensions (HxLxP)	voir „Cotation“ à la fin du document
Dimensions de montage	voir „Cotation“ à la fin du document
Alésage trou oblong	voir „Cotation“ à la fin du document
Distance	voir les informations techniques dans le chapitre „Plus informations“

Fonctions de sécurité

Classe d'isolement	selon EN	classe B
Classe d'isolement	selon UL	CLASS 130
Degré de protection		IP00 (autres types de protection sur demande)
Classe de protection		I
Tenue au court-circuit		conditionnellement avec couverture

Table de connexion



Bornier

Face arrière: 34-33-32-31

Face avant: 1-2-3-4-5

	U _N [V AC]	I _N [A AC]	Terminal	Connexion	Protection
PRI1	415	6,47	1-5	-	3RV2411-1JA10 / 7,2A (ext.) nur gegen Kurzschluss
	400	6,72	2-5	-	3RV2411-1JA10 / 7,5A (ext.)
	385	6,98	3-5	-	3RV2411-1JA10 / 7,9A (ext.)
	245	11,0	1-4	-	3RV2411-4AA10 / 12,5A (ext.)
	230	11,7	2-4	-	3RV2411-4AA10 / 13,0A (ext.)
	215	12,5	3-4	-	3RV2411-4AA10 / 13,5A (ext.)
SEC1	230	10,9	31-34	32-33	3RV1021-4AA10 / 14A (ext.)
	115	21,7	31-34	31-32 33-34	3RV1031-4EA10 / 27A (ext.)



AVERTISSEMENT protection

Protection selon IEC 60947 | Suggestion de type avec disjoncteur Siemens - des alternatives sont possibles.
Protection pour le marché nord-américain selon UL - voir chapitre „Plus informations“.

Données générales

GTIN / EAN	4025515531807
Pays d'origine	République tchèque
Unité d'emballage	1
Indicateur d'exportation	AL: N / ECCN: N
Numéro de tarif douanier	85043200
Poids brut	kg 28,4
Poids net	kg 27,6

Plus informations

Catalogue complet Transformateurs / Alimentations / Bobines / Filtrés

www.mdexx.com/online-katalog

Gamme de produits transformateurs

www.mdexx.com/gamme-de-produits-transformateurs

Informations techniques

www.mdexx.com/technische-information

ePLAN / CAD données

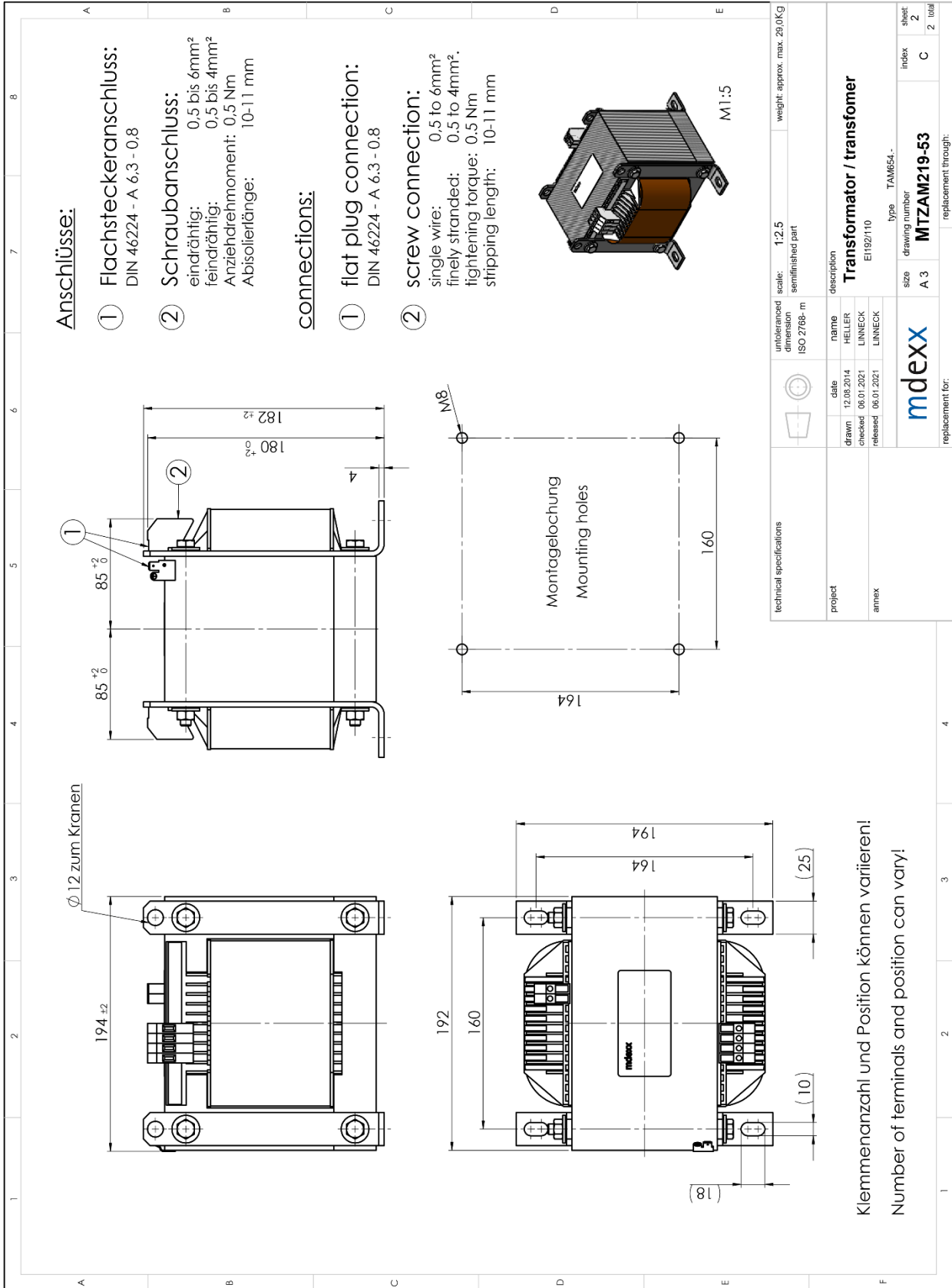
www.eplandata.de/portal/fr_FR/part/MDX.TAM6542-8JD40-0FA0

Service / Assistance

- Manuel d'utilisation [www.mdexx.com/BA_T_Transformatoren \(TAM, TAP, TAT, TAU, TBT, TBU\)](http://www.mdexx.com/BA_T_Transformatoren_(TAM,_TAP,_TAT,_TAU,_TBT,_TBU))
- Certificat www.mdexx.com/downloads/zertifikate
- EU Déclarations de conformité [www.mdexx.com/Transformatoren nach EN 61558 \(TAM, TAN, TAP, TAT, TAU, TAW\)](http://www.mdexx.com/Transformatoren_nach_EN_61558_(TAM,_TAN,_TAP,_TAT,_TAU,_TAW))
- EAC Certificats [www.mdexx.com/EAC Transformatoren](http://www.mdexx.com/EAC_Transformatoren)
- UL Certificats US produit [www.mdexx.com/XQNX2.E103902 \(TEM, TEP, TET, TEU, TAN, TAP, TAT, TAU, TBT, TBU\)](http://www.mdexx.com/XQNX2.E103902_(TEM,_TEP,_TET,_TEU,_TAN,_TAP,_TAT,_TAU,_TBT,_TBU))
isolation [www.mdexx.com/OBJY2.E106597 \(CTB130, CTB155, ADS180, CCC180\)](http://www.mdexx.com/OBJY2.E106597_(CTB130,_CTB155,_ADS180,_CCC180))

CA *produit* www.mdexx.com/XQNX8.E103902 (TEM, TEP, TET, TEU, TAN, TAP, TAT, TAU, TBT, TBU)
isolation www.mdexx.com/OBJY8.E106597 (CTB130, CTB155, ADS180, CCC180)

Cotation



CONFIDADO COMO SECRETO INDUSTRIAL
RESERVADOS TODOS LOS DERECHOS

ALS BETRIEBESGEBEHNIS ANVERTRAUT
ALLE RECHTE VORBEHALTEN

PROPRIETARY DATA
ALL RIGHTS RESERVED

Klemmenzahl und Position können variieren!
Number of terminals and position can vary!