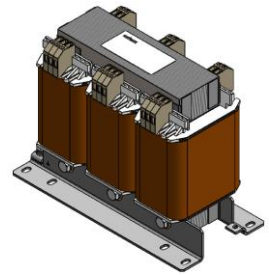


Hoja de datos

TAP2142-8BC40-0HA0



Potencia	1,00 kVA
Entrada	Y500-400/D289-230 V AC
Salida	Y 400 / D 230 V AC
Categoría	Transformador de potencia, de control y de aislamiento



Representante de imágenes

Parámetros eléctricos

Fases	3
Potencia nominal	kVA 1,00
Potencia a corto plazo	kVA 3,50
Tensión nominal de entrada	V AC 500-400-289-230
Corriente nominal de entrada	A AC 1,25-1,56-2,16-2,71
Tensión nominal de salida	V AC 400-230
Corriente nominal de salida	A AC 1,44-2,50
Frecuencia	Hz 50...60
Tensión de cortocircuito	% 4,80 20°C
Grupo de conexión	IIIiii0
Operación	Funcionamiento continuo
Tiempo de funcionamiento	% 100
Material de bobinado	CU
Pérdidas de bobinado	W 67,4
Pérdidas del hierro	W 25,4
Pérdidas totales	W 92,8
Rendimiento	% 91,5

Estándares

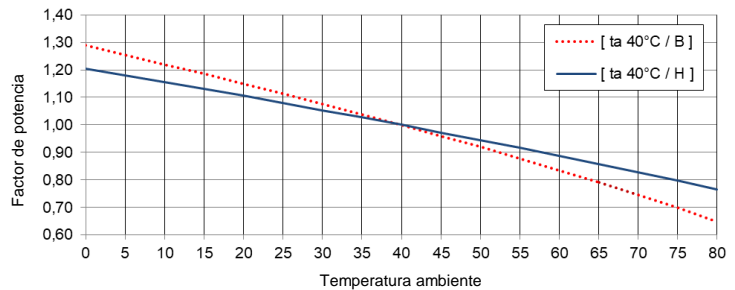
Estándares	EN 61558-2-1, -2-2, -2-4 UL 5085 / XPTQ2-8.E92271
------------	--

Autorización / Certificado

Approbaciones	ENE cULus (otras aprobaciones bajo pedido)
Declaración de conformidad	CE

Condiciones ambientales

Temperatura de operación	°C	-25 ... +40
Temperatura de almacenamiento	°C	-25 ... +55
Gama de temperatura ampliada	°C	hasta el +80 (después de la reducción de potencia según las características de carga)



Humedad atmosférica relativa (sin condensación)	%	5 ... 95
Refrigeración		refrigeración natural
Altitud de instalación		hasta 1000m sobre el nivel del mar, también posible con reducción de potencia
Categoría de sobretensión (según EN 61558)		OVC III
Grado de suciedad (según EN 61558)		P2

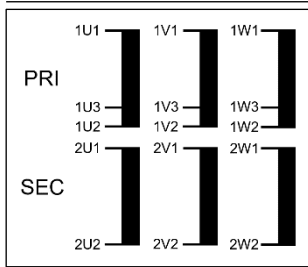
Instalación y ensamblaje

Tipo de conexión	Conexión por conector plano / tornillo
Tipo de montaje	Tornillo
Posición de ensamblaje	véase „Dibujo dimensional“ al final del documento
Dimensiones (AxLxP)	véase „Dibujo dimensional“ al final del documento
Dimensiones de montaje	véase „Dibujo dimensional“ al final del documento
Taladro agujero oblongo	véase „Dibujo dimensional“ al final del documento
Distancia	ver información técnica en el capítulo „Más información“

Características de seguridad

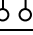
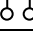
Clase de aislamiento	según EN	clase B
Clase de aislamiento	según UL	CLASS 130
Grado de protección		IP00 (otros tipos de protección bajo pedido)
Clase de protección		I
Resistencia al cortocircuito		condicionalmente con cobertura

Tabla de conexión



Bloque de terminales

Reverso: 2U1-2U2-2V1-2V2-2W1-2W2
 Frente: 1U1-1U3-1U2-1V1-1V3-1V2-1W1-1W3-1W2

	U _N [V AC]	I _N [A AC]	Terminal 	Puentes 	Protección
PRI1	500	1,25	1U1-1V1-1W1	1U2-1V2-1W2	3RV2411-1AA10 / 1,4A (ext.)
	400	1,56	1U1-1V1-1W1	1U3-1V3-1W3	3RV2411-1BA10 / 1,8A (ext.)
	289	2,16	1U1-1V1-1W1	1U1-1W2 1V1-1U2 1W1-1V2	3RV2411-1DA10 / 2,5A (ext.)
	230	2,71	1U1-1V1-1W1	1U1-1W3 1V1-1U3 1W1-1V3	3RV2411-1EA10 / 3,1A (ext.)
SEC1	400	1,44	2U1-2V1-2W1	2U2-2V2-2W2	3RV2011-1AA10 / 1,5A (ext.)
	230	2,50	2U1-2V1-2W1	2U1-2W2 2V1-2U2 2W1-2V2	3RV2011-1DA10 / 2,6A (ext.)



NOTA protección

Protección según IEC 60947 | Sugerencia de tipo con disyuntor Siemens - las alternativas son posibles.
 Protección para el mercado norteamericano según UL - véase capítulo „Más información“.

Datos generales

GTIN / EAN	4025515531982
País de origen	República Checa
Unidad de empaque	1
Indicador de exportación	AL: N / ECCN: N
Número de arancel aduanero	85043200
Peso bruto	kg 10,7
Peso neto	kg 10,2

Más información

Catálogo completo transformadores / Alimentaciones / Inductancias / Filtros
www.mdexx.com/online-katalog

Gama de productos transformadores
www.mdexx.com/core-products-range-transformers

Información técnica
www.mdexx.com/technische-information

ePLAN / CAD datos
www.eplandata.de/portal/es_ES/part/MDX.TAP2142-8BC40-0HA0

Servicio / Asistencia

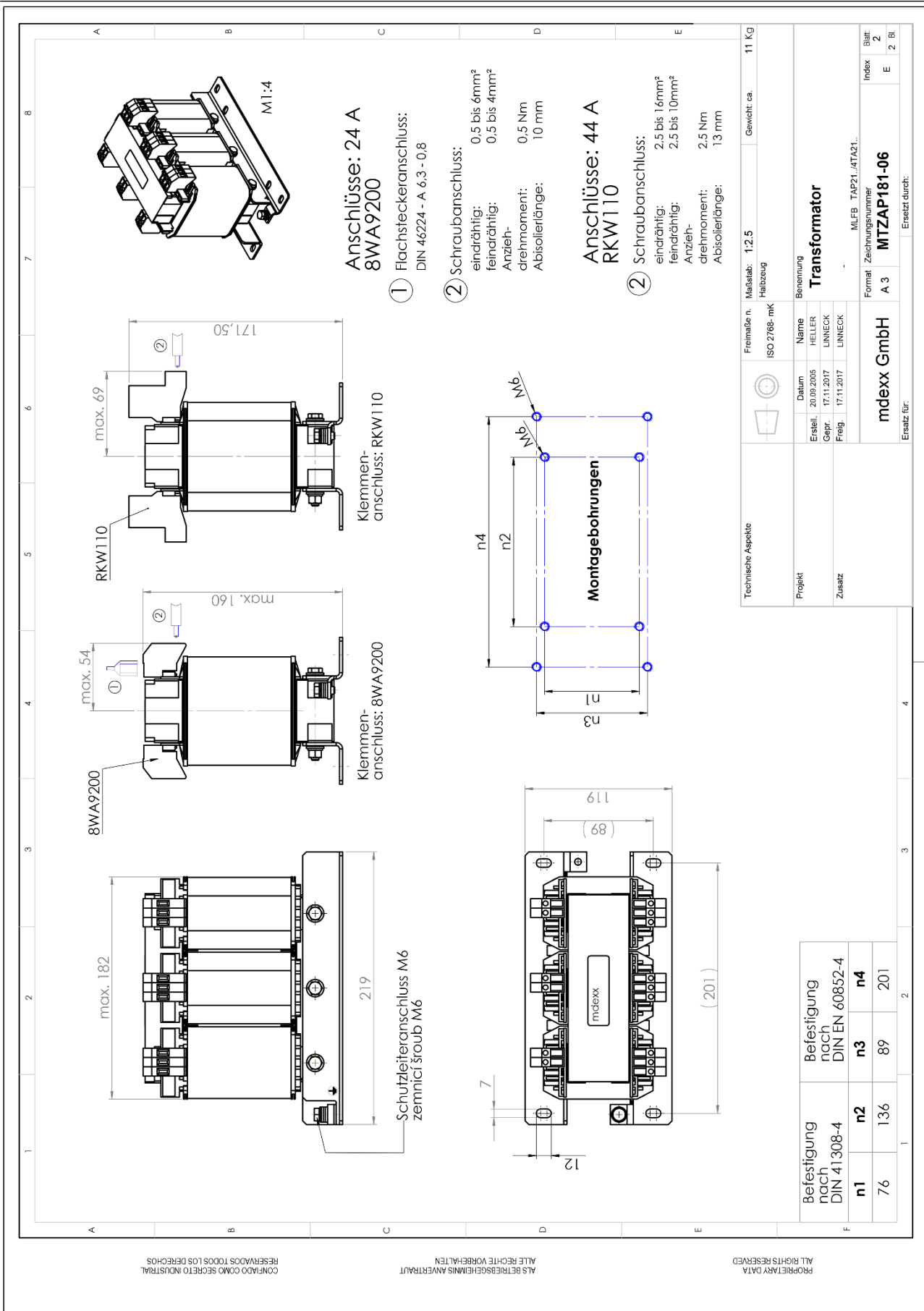
- Manual del usuario [www.mdexx.com/BA_T_Transformatoren \(TAM, TAP, TAT, TAU, TBT, TBU\)](http://www.mdexx.com/BA_T_Transformatoren(TAM,TAP,TAT,TAU,TBT,TBU))
- Certificado www.mdexx.com/downloads/zertifikate
- EU Declaraciones de conformidad [www.mdexx.com/Transformatoren nach EN 61558 \(TAM, TAN, TAP, TAT, TAU, TAW\)](http://www.mdexx.com/Transformatoren nach EN 61558 (TAM, TAN, TAP, TAT, TAU, TAW))
- EAC Certificados www.mdexx.com/EAC_Transformatoren

▪ UL Certificados

US *producto* www.mdexx.com/XPTQ2.E92271 (TAJ, TAM, TAP, TAW, TEF, TEV)
aislamiento www.mdexx.com/OBJY2.E106597 (CTB130, CTB155, ADS180, CCC180)

CA *producto* www.mdexx.com/XPTQ8.E92271 (TAJ, TAM, TAP, TAW, TEF, TEV)
aislamiento www.mdexx.com/OBJY8.E106597 (CTB130, CTB155, ADS180, CCC180)

Dibujo dimensional



CONFIDADO COMO SECRETO INDUSTRIAL
RESERVADOS TODOS LOS DERECHOS

ALS BETRIEBSGEHEIMNIS ANVERTRAUT
ALLE RECHTE VORBEHALTEN

PROPRIETARY DATA
ALL RIGHTS RESERVED