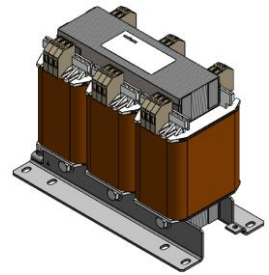


## 数据表

## TAP2742-8BC40-0HA0



容量	2,50 kVA
输入	Y500-400/D289-230 V AC
输出	Y 400 / D 230 V AC
类别	线路、控制和隔离变压器



图片代表

## 电气参数

相数	3
额定容量	kVA 2,50
短时容量	kVA 11,0
额定输入电压	V AC 500-400-289-230
额定输入电流	A AC 3,07-3,84-5,31-6,68
额定输出电压	V AC 400-230
额定输出电流	A AC 3,61-6,28
频率	Hz 50...60
短路电压	% 3,48   20°C
联结组别	IIIiii0
工作制	S1
运行时间	% 100
绕组材料	CU
线圈损耗	W 115
铁芯损耗	W 49,3
总损耗	W 164
效率	% 94,0

## 标准

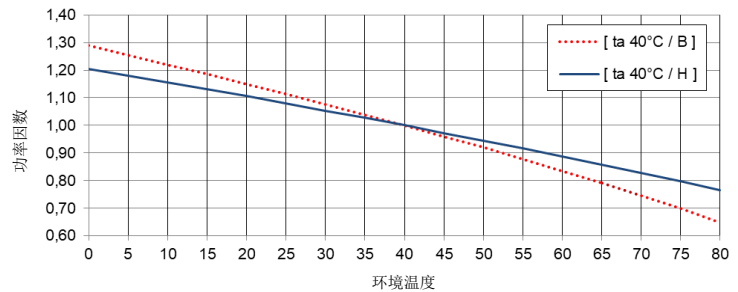
标准	EN 61558-2-1, -2-2, -2-4 UL 5085 / XPTQ2-8.E92271
----	------------------------------------------------------

## 允许 / 证书

批准	ENE cULus   (根据客户要求可能获得进一步批准)
符合性声明	CE

## 环境条件

工作温度	°C	-25 ... +40
储存温度	°C	-25 ... +55
扩展的温度范围	°C	高达 +80 (根据负载特性降低功率后)



相对湿度 (不含冷凝)	%	5 ... 95
冷却方式		自然冷却
安装的海拔高度		到 1000米海拔, 通过降低功率可以实现更高的海拔
过电压类别	(根据 EN 61558)	OVC III
污染程度	(根据 EN 61558)	P2

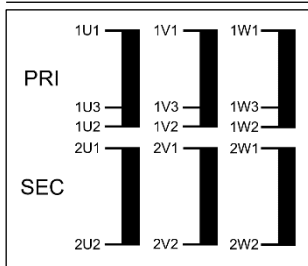
## 安装和安装

连接方式	螺丝/扁平插头连接
安装类型	螺钉
安装位置	见 „外形图“ 在文档的末尾
尺寸 (高x宽x深)	见 „外形图“ 在文档的末尾
安装尺寸	见 „外形图“ 在文档的末尾
腰型孔	见 „外形图“ 在文档的末尾
电气间距	请参阅章中的技术信息 „更多信息“

## 安全功能

绝缘等级	根据 EN	等级 B
绝缘等级	根据 UL	CLASS 130
防护等级		IP00 (按要求提供其他保护类型)
防护等级		I
短路强度		有条件地保护

## 连接表



### 接线端子

后部:

2U1-2U2-2V1-2V2-2W1-2W2

前部:

1U1-1U3-1U2-1V1-1V3-1V2-1W1-1W3-1W2

	U <sub>N</sub> [V AC]	I <sub>N</sub> [A AC]	端子 ♂♂	连接 ♂♂	保险丝
PRI1	500	3,07	1U1-1V1-1W1	1U2-1V2-1W2	3RV2011-1EA10 / 3,5A (ext.)
	400	3,84	1U1-1V1-1W1	1U3-1V3-1W3	3RV2011-1FA10 / 4,5A (ext.)
	289	5,31	1U1-1V1-1W1	1U1-1W2 1V1-1U2 1W1-1V2	3RV2011-1HA10 / 6,0A (ext.)
	230	6,68	1U1-1V1-1W1	1U1-1W3 1V1-1U3 1W1-1V3	3RV2011-1JA10 / 7,7A (ext.)
SEC1	400	3,61	2U1-2V1-2W1	2U2-2V2-2W2	3RV2011-1EA10 / 3,7A (ext.)
	230	6,28	2U1-2V1-2W1	2U1-2W2 2V1-2U2 2W1-2V2	3RV2011-1HA10 / 6,3A (ext.)



### 备注 保险丝

保险丝 根据 IEC 60947 | 建议使用的西门子断路器的型号 - 替代是可能的。  
保护北美市场根据 UL - 见章 „更多信息“。

## 一般数据

GTIN / EAN	4025515532163
原产国	捷克
包装单位	1
出口标记	AL: N / ECCN: N
海关关税编号	85043200
毛重量	kg 34,3
净重量	kg 25,8

## 更多信息

完整目录 变压器/电源/电抗器/滤波器


[www.mdexx.com/online-katalog](http://www.mdexx.com/online-katalog)

核心产品系列 变压器

[www.mdexx.com/core-products-range-transformers](http://www.mdexx.com/core-products-range-transformers)

技术信息

[www.mdexx.com/technische-information](http://www.mdexx.com/technische-information)

 EPLAN / CAD 数据

[www.eplandata.de/portal/en\\_EN/part/MDX.TAP2742-8BC40-0HA0](http://www.eplandata.de/portal/en_EN/part/MDX.TAP2742-8BC40-0HA0)

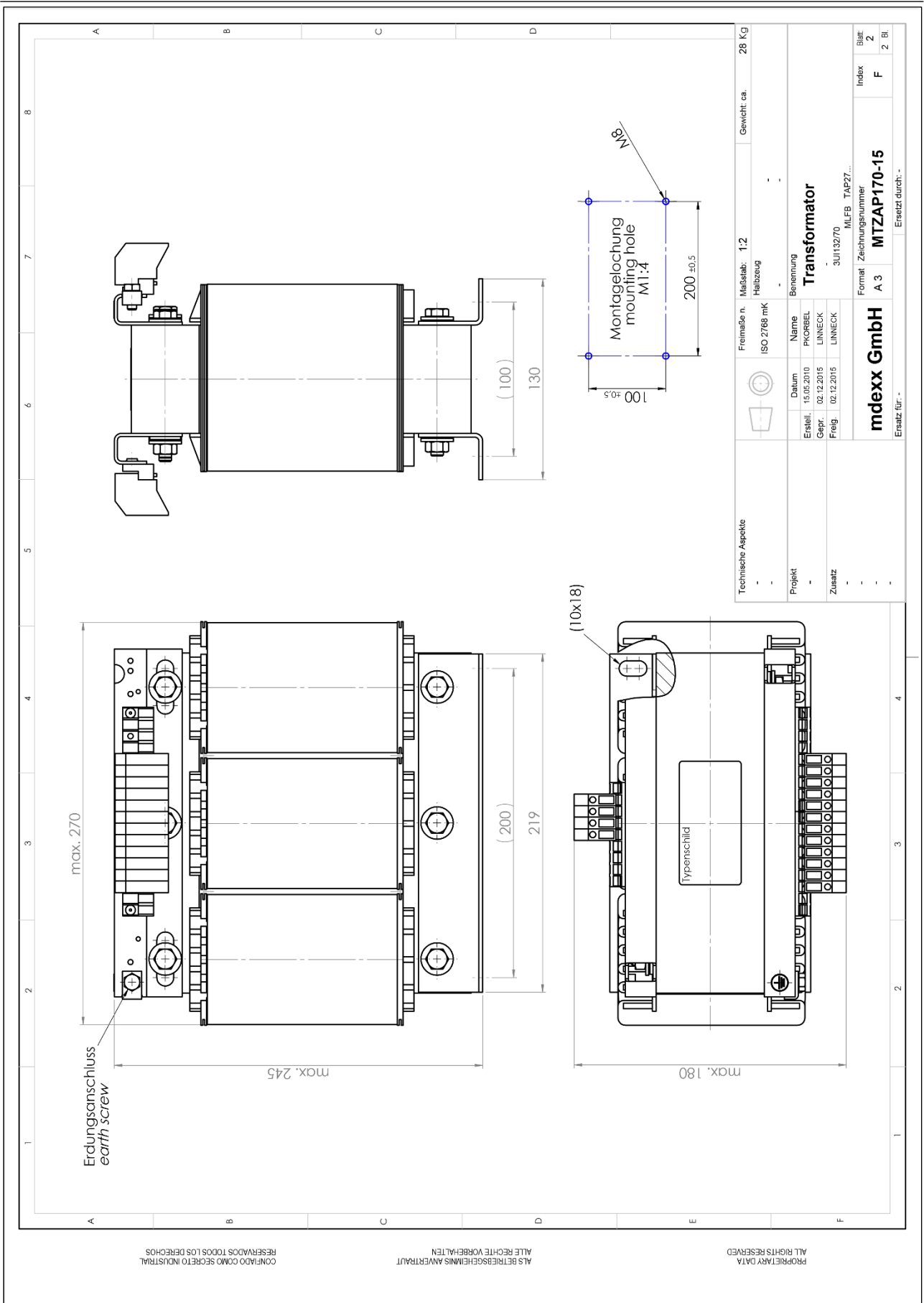
服务支持

- 操作手册 [www.mdexx.com/BA\\_T\\_Transformatoren \(TAM, TAP, TAT, TAU, TBT, TBU\)](http://www.mdexx.com/BA_T_Transformatoren_(TAM,_TAP,_TAT,_TAU,_TBT,_TBU))
- 证书 [www.mdexx.com/downloads/zertifikate](http://www.mdexx.com/downloads/zertifikate)
- EU 符合性声明 [www.mdexx.com/Transformatoren nach EN 61558 \(TAM, TAN, TAP, TAT, TAU, TAW\)](http://www.mdexx.com/Transformatoren_nach_EN_61558_(TAM,_TAN,_TAP,_TAT,_TAU,_TAW))

- EAC 认证
- UL 认证

		<a href="http://www.mdexx.com/EAC%20Transformatoren">www.mdexx.com/EAC Transformatoren</a>
US	产品	<a href="http://www.mdexx.com/XPTQ2.E92271%20(TAJ,%20TAM,%20TAP,%20TAW,%20TEF,%20TEV)">www.mdexx.com/XPTQ2.E92271 (TAJ, TAM, TAP, TAW, TEF, TEV)</a>
	绝缘	<a href="http://www.mdexx.com/OBJY2.E106597%20(CTB130,%20CTB155,%20ADS180,%20CCC180)">www.mdexx.com/OBJY2.E106597 (CTB130, CTB155, ADS180, CCC180)</a>
CA	产品	<a href="http://www.mdexx.com/XPTQ8.E92271%20(TAJ,%20TAM,%20TAP,%20TAW,%20TEF,%20TEV)">www.mdexx.com/XPTQ8.E92271 (TAJ, TAM, TAP, TAW, TEF, TEV)</a>
	绝缘	<a href="http://www.mdexx.com/OBJY8.E106597%20(CTB130,%20CTB155,%20ADS180,%20CCC180)">www.mdexx.com/OBJY8.E106597 (CTB130, CTB155, ADS180, CCC180)</a>

# 外形图



CONFADO COMO SECRETO INDUSTRIAL  
RESERVADOS TODOS LOS DERECHOS

ALS BETRIEBSGEHEIMNIS ANVERTRAUT  
ALLE RECHTE VORBEHALTEN

PROPRIETARY DATA  
ALL RIGHTS RESERVED