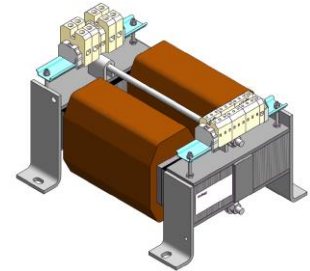




Moc	4,00 kVA
Wejście	400 +/-5% V AC
Wyjście	230 V AC
Kategoria	Transformator sieciowy, sterujący i separacyjny



Zdjęcie reprezentatywne

Parametry elektryczne

Ilość faz	1
Moc znamionowa	kVA 4,00
Moc szczytowa	kVA 16,0
Napięcie wejściowe	V AC 420-400-380
Prąd wejściowy	A AC 10,0-10,5-11,0
Napięcie wyjściowe	V AC 230
Prąd wyjściowy	A AC 17,4
Częstotliwość	Hz 50...60
Napięcie zwarcia	% 4,06 115°C
Grupa połączeń	li0
Typ pracy	praca ciągła
Cykl pracy	% 100
Materiał nawojowy	CU
Straty w uzwojeniu	W 170
Straty w żelazie	W 45,0
Całkowite straty	W 215
Sprawność	% 95,0

Normy

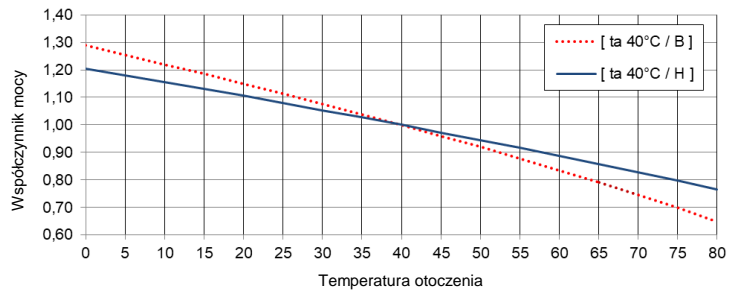
Normy	EN 61558-2-1, -2-2, -2-4 UL 1561 / XQNX2-8.E103902
-------	---

Atesty / Certyfikaty

Uznania	ENE cULus (inne atesty możliwe na życzenie klienta)
Deklaracja zgodności	CE

Warunki środowiska

Temperatura pracy	°C	-25 ... +40
Temperatura magazynowania	°C	-25 ... +55
Rozszerzony zakres temperatur	°C	aż do +80 (po redukcji mocy zgodnie z charakterystyką obciążenia)



Wilgotność względna (bez kondensacja)	%	5 ... 95
Chłodzenie		naturalne
Wysokość instalacji		do 1000m nad poziomem morza, ponadto możliwe również z redukcją mocy
Kategoria przepięciowa	(według EN 61558)	OVC III
Stopień zanieczyszczenia	(według EN 61558)	P2

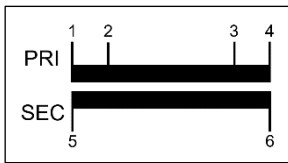
Instalacja i montaż

Rodzaj podłączenia	złącza przykręcane
Rodzaj mocowania	Przykręcany
Pozycja montażowa	patrz „Rysunek z wymiarami“ na końcu dokumentu
Wymiary (WxSZxG)	patrz „Rysunek z wymiarami“ na końcu dokumentu
Wymiary montażowe	patrz „Rysunek z wymiarami“ na końcu dokumentu
Podłużny otwór	patrz „Rysunek z wymiarami“ na końcu dokumentu
Dystans	patrz informacje techniczne w rozdziale „Dalsze informacje“

Funkcjonalność związana z bezpieczeństwem

Klasa izolacji	według EN	klasa H
Klasa izolacji	według UL	CLASS 180
Stopień ochrony		IP00 (inne rodzaje ochrony na życzenie)
Klasa ochrony		I
Wytrzymałość zwarciowa		warunkowo z bezpiecznikiem

Tabela połączeń



Blok zacisków

Tylna strona: -----

Przednia strona: 1-2-3-4 5-6

	U _N [V AC]	I _N [A AC]	Zaciski	Polączenie	Bezpiecznik
PRI1	420	10,0	1-4	-	3RV2411-4AA10 / 11,5A (ext.)
	400	10,5	1-3	-	3RV2411-4AA10 / 12,0A (ext.)
	380	11,0	2-3	-	3RV2411-4AA10 / 12,5A (ext.)
SEC1	230	17,4	5-6	-	3RV2021-4BA10 / 17,5A (ext.)



WSKAZÓWKA bezpiecznik

Bezpiecznik według IEC 60947 | Propozycja typu zabezpieczenia z wyłącznikiem firmy Siemens - alternatywy są możliwe.

Zabezpieczenie na rynek północnoamerykański według UL - patrz rozdział „Dalsze informacje“.

Ogólne dane

GTIN / EAN	4052967065079
Kraj pochodzenia	Czechy
Jednostka opakowania	1
Wskaźnik eksportu	AL: N / ECCN: N
Numer taryfy celnej	85043200
Waga brutto	kg 35,0
Waga netto	kg 26,5

Dalsze informacje

Kompletny asortyment transformatorów / zasilaczy / dławików / filtrów

www.mdexx.com/online-katalog

Produkty rdzeniowe transformatory

www.mdexx.com/produkty-rdzeniowe-transformatory

Informacje techniczne

www.mdexx.com/technische-information

ePLAN / CAD dane

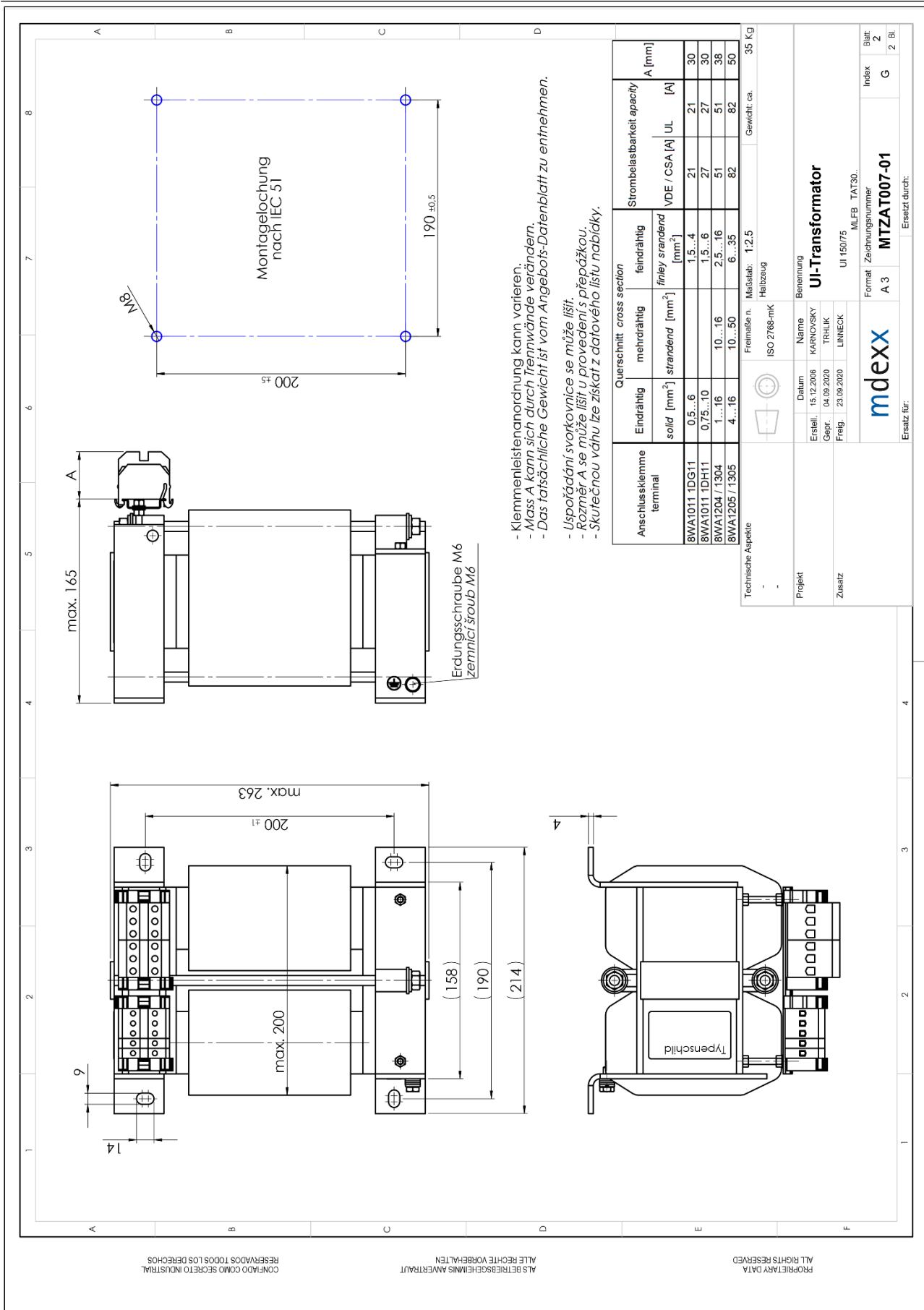
www.eplandata.de/portal/en_EN/part/MDX.TAT3032-5AT14-0FA0

Serwis / Wsparcie

- Instrukcja obsługi [www.mdexx.com/BA_T_Transformatoren \(TAM, TAP, TAT, TAU, TBT, TBU\)](http://www.mdexx.com/BA_T_Transformatoren(TAM,TAP,TAT,TAU,TBT,TBU))
- Certyfikaty www.mdexx.com/downloads/zertifikate
- EU Deklaracje zgodności [www.mdexx.com/Transformatoren nach EN 61558 \(TAM, TAN, TAP, TAT, TAU, TAW\)](http://www.mdexx.com/Transformatoren nach EN 61558 (TAM, TAN, TAP, TAT, TAU, TAW))
- EAC Certyfikaty www.mdexx.com/EAC_Transformatoren
- UL Certyfikaty

US	produkt	www.mdexx.com/XQNX2.E103902 (TEM, TEP, TET, TEU, TAN, TAP, TAT, TAU, TBT, TBU)
	izolacja	www.mdexx.com/OBJY2.E106597 (CTB130, CTB155, ADS180, CCC180)
CA	produkt	www.mdexx.com/XQNX8.E103902 (TEM, TEP, TET, TEU, TAN, TAP, TAT, TAU, TBT, TBU)
	izolacja	www.mdexx.com/OBJY8.E106597 (CTB130, CTB155, ADS180, CCC180)

Rysunek z wymiarami



- Klemmenleistenordnung kann variieren.
- Mass A kann sich durch Trennwände verändern.
- Das tatsächliche Gewicht ist vom Angebots-Datenblatt zu entnehmen.
- Uspořádání svorkovnice se může lišit.
- Rozměr A se může lišit v provedení s přepážkou.
- Skutečnou váhu lze získat z datového listu nabídky.

CONFADO COMO SECRETO INDUSTRIAL
RESERVADOS TODOS LOS DERECHOS

ALS BETRIEBSGEHEIMNIS ANVERTRAUT
ALLE RECHTE VORBEHALTEN

PROPRIETARY DATA
ALL RIGHTS RESERVED