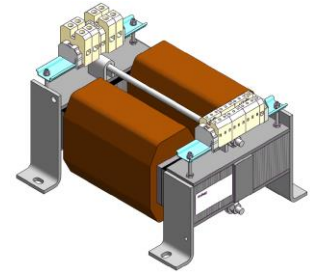


Hoja de datos

TAT3612-5AT14-0FA0



Potencia	5,00 kVA
Entrada	400 +/-5% V AC
Salida	230 V AC
Categoría	Transformador de potencia, de control y de aislamiento



Representante de imágenes

Parámetros eléctricos

Fases	1
Potencia nominal	kVA 5,00
Potencia a corto plazo	kVA 17,0
Tensión nominal de entrada	V AC 420-400-380
Corriente nominal de entrada	A AC 12,7-13,4-14,1
Tensión nominal de salida	V AC 230
Corriente nominal de salida	A AC 21,7
Frecuencia	Hz 50...60
Tension de cortocircuito	% 5,75 115°C
Grupo de conexión	li0
Operación	Funcionamiento continuo
Tiempo de funcionamiento	% 100
Material de bobinado	CU
Pérdidas de bobinado	W 303
Pérdidas del hierro	W 65,0
Pérdidas totales	W 368
Rendimiento	% 93,2

Estándares

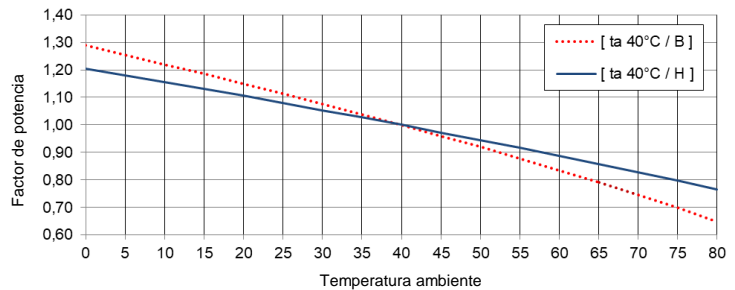
Estándares	EN 61558-2-1, -2-2, -2-4 UL 1561 / XQNX2-8.E103902
------------	---

Autorización / Certificado

Approbaciones	ENE cULus (otras aprobaciones bajo pedido)
Declaración de conformidad	CE

Condiciones ambientales

Temperatura de operación	°C	-25 ... +40
Temperatura de almacenamiento	°C	-25 ... +55
Gama de temperatura ampliada	°C	hasta el +80 (después de la reducción de potencia según las características de carga)



Humedad atmosférica relativa (sin condensación)	%	5 ... 95
Refrigeración		refrigeración natural
Altitud de instalación		hasta 1000m sobre el nivel del mar, también posible con reducción de potencia
Categoría de sobretensión (según EN 61558)		OVC III
Grado de suciedad (según EN 61558)		P2

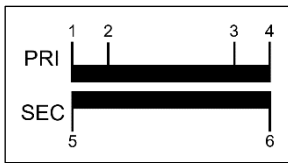
Instalación y ensamblaje

Tipo de conexión	Conexión por tornillo
Tipo de montaje	Tornillo
Posición de ensamblaje	véase „Dibujo dimensional“ al final del documento
Dimensiones (AxLxP)	véase „Dibujo dimensional“ al final del documento
Dimensiones de montaje	véase „Dibujo dimensional“ al final del documento
Taladro agujero oblongo	véase „Dibujo dimensional“ al final del documento
Distancia	ver información técnica en el capítulo „Más información“

Características de seguridad

Clase de aislamiento	según EN	clase H
Clase de aislamiento	según UL	CLASS 180
Grado de protección		IP00 (otros tipos de protección bajo pedido)
Clase de protección		I
Resistencia al cortocircuito		condicionalmente con cobertura

Tabla de conexión



Bloque de terminales

Reverso: -----
Frente: 1-2-3-4 5-6

	U _N [V AC]	I _N [A AC]	Terminal	Puentes	Protección
PRI1	420	12,7	1-4	-	3RV2411-4BA10 / 14,5A (ext.)
	400	13,4	1-3	-	3RV2411-4BA10 / 15,0A (ext.)
	380	14,1	2-3	-	3RV2411-4BA10 / 16,0A (ext.)
SEC1	230	21,7	5-6	-	3RV2021-4DA10 / 22A (ext.)



NOTA protección

Protección según IEC 60947 | Sugerencia de tipo con disyuntor Siemens - las alternativas son posibles.
Protección para el mercado norteamericano según UL - véase capítulo „Más información“.

Datos generales

GTIN / EAN	4052967065086
País de origen	República Checa
Unidad de empaque	1
Indicador de exportación	AL: N / ECCN: N
Número de arancel aduanero	85043200
Peso bruto	kg 46
Peso neto	kg 33,5

Más información

Catálogo completo transformadores / Alimentaciones / Inductancias / Filtros

www.mdexx.com/online-katalog

Gama de productos transformadores

www.mdexx.com/core-products-range-transformers

Información técnica

www.mdexx.com/technische-information

EPLAN / CAD datos

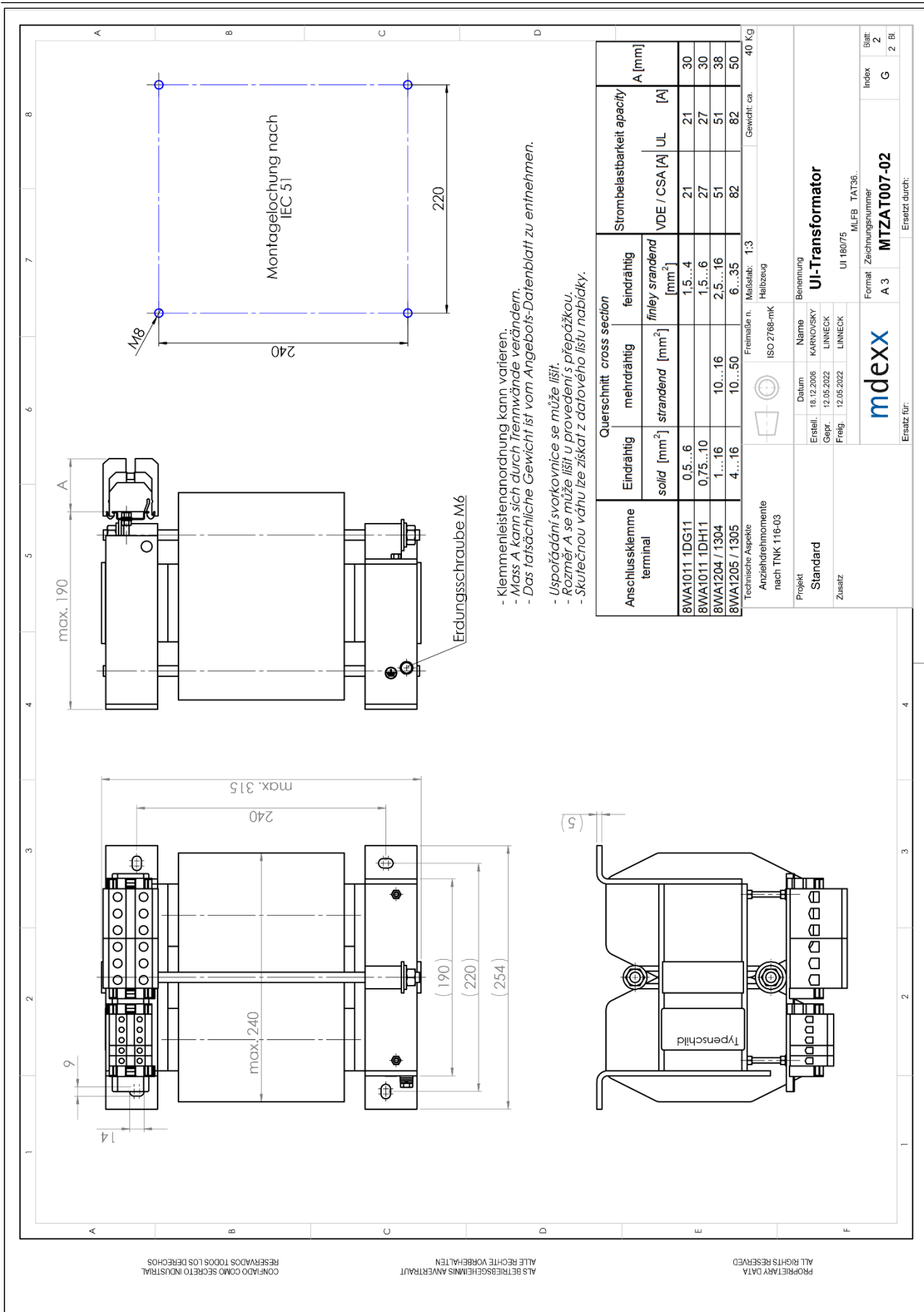
www.eplandata.de/portal/es_ES/part/MDX.TAT3612-5AT14-0FA0

Servicio / Asistencia

- Manual del usuario [www.mdexx.com/BA_T_Transformatoren \(TAM, TAP, TAT, TAU, TBT, TBU\)](http://www.mdexx.com/BA_T_Transformatoren_(TAM,_TAP,_TAT,_TAU,_TBT,_TBU))
- Certificado www.mdexx.com/downloads/zertifikate
- EU Declaraciones de conformidad [www.mdexx.com/Transformatoren nach EN 61558 \(TAM, TAN, TAP, TAT, TAU, TAW\)](http://www.mdexx.com/Transformatoren_nach_EN_61558_(TAM,_TAN,_TAP,_TAT,_TAU,_TAW))
- EAC Certificados [www.mdexx.com/EAC Transformatoren](http://www.mdexx.com/EAC_Transformatoren)
- UL Certificados

US	producto	www.mdexx.com/XQNX2.E103902 (TEM, TEP, TET, TEU, TAN, TAP, TAT, TAU, TBT, TBU)
	aislamiento	www.mdexx.com/OBJY2.E106597 (CTB130, CTB155, ADS180, CCC180)
CA	producto	www.mdexx.com/XQNX8.E103902 (TEM, TEP, TET, TEU, TAN, TAP, TAT, TAU, TBT, TBU)
	aislamiento	www.mdexx.com/OBJY8.E106597 (CTB130, CTB155, ADS180, CCC180)

Dibujo dimensional



- Klemmenleistenanordnung kann variieren.
- Mass A kann sich durch Trennwnde verndern.
- Das tatschliche Gewicht ist vom Angebots-Datenblatt zu entnehmen.
- Uspodnn svorkovnice se me liit.
- Rozmr A se me liit u proveden s pepzkou.
- Skutenou vhu lze ziskat z datovho listu nabky.

RESERVADOS TODOS LOS DERECHOS
CONFADO COMO SECRETO INDUSTRIAL
ALLE RECHTE VORBEHALTEN
ALS BETRIEBSGEHEIMNIS ANVERTRAUT
PROPRIETARY DATA
ALL RIGHTS RESERVED