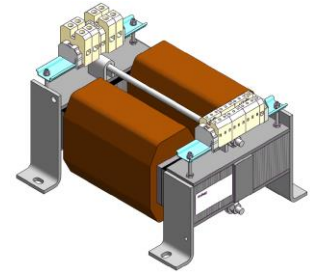




Výkon	6,30 kVA
Vstup	550-525-500-480-460-440-415-400-380-230-208 V AC
Výstup	230-115 (2x115) V AC
Kategorie	Síťový transformátor pro řídicí obvody, oddělovací



Reprezentativní obrázek

Elektrické parametry

Počet fází	1
Jmenovitý výkon	kVA 6,30
Krátkodobé přetížení	kVA 21,5
Jmenovité vstupní napětí	V AC 550-525-500-480-460-440-415-400-380-230-208
Jmenovitý vstupní proud	A AC 12,0-12,6-13,2-13,8-14,4-15,1-16,0-16,6-17,4-28,8-31,8
Jmenovité výstupní napětí	V AC 230-115
Jmenovitý výstupní proud	A AC 27,4-54,8
Kmitočet	Hz 50...60
Napětí nakrátko	% 3,41 20°C
Spínací skupina	li0
Druh provozu	nepřetržitý
Zatěžovatel	% 100
Materiál vinutí	CU
Ztráty ve vinutí	W 310
Ztráty v železe	W 65,0
Celkové ztráty	W 375
Účinnost	% 94,5

Normy

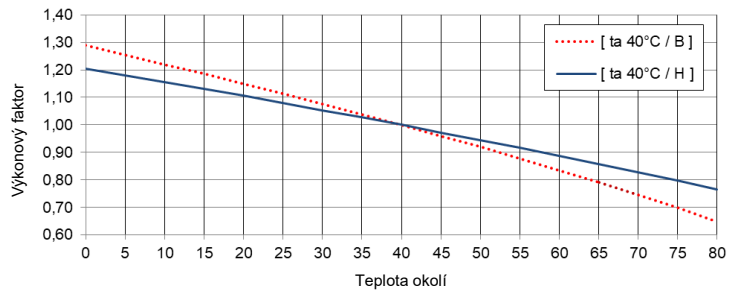
Normy	EN 61558-2-1, -2-2, -2-4 UL 5085 / XPTQ2-8.E92271
-------	--

Povolení / Certifikáty

Schválení	ENE cULus (další schválení dle požadavku zákazníka)
Prohlášení o shodě	CE

Pracovní podmínky

Rozsah pracovních teplot	°C	-25 ... +40
Rozsah skladovacích teplot	°C	-25 ... +55
Rozšířený rozsah pracovních teplot	°C	až do +80 (po snížení výkonu podle zatěžovací křivky)



Relativní vlhkost (bez kondenzace)	%	5 ... 95
Chlazení		přirozené chlazení
Nadmořská výška pro instalaci		do 1000m nad mořem, vyšší nadmořská výška jen při snížení výkonu
Kategorie přepětí	(dle EN 61558)	OVC III
Stupeň znečištění	(dle EN 61558)	P2

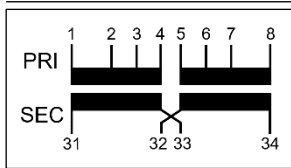
Upevnění a montáž

Způsob připojení	Šroubové připojení
Typ montáže	Šroubový
Montážní poloha	viz „Rozměrový výkres“ na konci dokumentu
Rozměry (VxŠxH)	viz „Rozměrový výkres“ na konci dokumentu
Montážní rozměry	viz „Rozměrový výkres“ na konci dokumentu
Oválný otvor	viz „Rozměrový výkres“ na konci dokumentu
Vzdálenost	viz technické informace v kapitole „Další informace“

Bezpečnostní funkce

Klasifikace izolace	dle EN	třída H
Klasifikace izolace	dle UL	CLASS 180
Stupeň ochrany		IP00 (jiný stupeň ochrany na vyžádání)
Třída ochrany		I
Zkratová odolnost		podmínečně s ochranným prvkem



Tabulka připojení



Svorkovnice

Zadní strana: 31-31-32-33-34-34

Přední strana: 1-1-2-3-4-5-6-7-8-8

	U _N [V AC]	I _N [A AC]	Připojení 	Propojení 	Jištění
PRI1	550	12,0	1-8	4-5	3RV2411-4AA10 / 14,0A (ext.)
	525	12,6	1-8	3-5	3RV2411-4AA10 / 14,5A (ext.)
	500	13,2	1-8	2-5	3RV2411-4AA10 / 15,0A (ext.)
	480	13,8	1-8	2-5	3RV2421-4BA10 / 16,5A (ext.)
	460	14,4	1-8	4-6	3RV2421-4BA10 / 17,0A (ext.)
	440	15,1	1-8	3-6	3RV2421-4BA10 / 18,0A (ext.)
	415	16,0	1-8	3-7	3RV2421-4CA10 / 18,5A (ext.)
	400	16,6	1-8	2-6	3RV2421-4CA10 / 19,0A (ext.)
	380	17,4	1-8	2-7	3RV2421-4CA10 / 20A (ext.)
	230	28,8	1-8	1-6 4-8	3RV2431-4PA10 / 33A (ext.)
208	31,8	1-8	1-7 3-8	3RV2431-4VA10 / 37A (ext.)	
SEC1	230	27,4	31-34	32-33	3RV2021-4EA10 / 28A (ext.)
	115	54,8	31-34	31-32 33-34	3RV2031-4XA10 / 55A (ext.)



POZNÁMKA jištění

Jištění dle IEC 60947 | Návrh typu se Siemens jističi - alternativy jsou možné.
Jištění pro severoamerický trh dle UL - viz kapitola „Další informace“.

Všeobecné údaje

GTIN / EAN	4052967065123
Země původu	Česká republika
Balící jednotka	1
Označení exportu	AL: N / ECCN: N
Číslo celního sazebníku	85043200
Celková hmotnost - brutto	kg 51
Čistá hmotnost - netto	kg 39,0

Další informace

Kompletní katalog transformátorů / napájecích zdrojů / tlumivek / filtrů

www.mdexx.com/online-katalog

Základní produktová řada transformátorů

www.mdexx.com/zakladni-produktova-rada-transformatoru

Technické informace

www.mdexx.com/technische-information

ePLAN / CAD data

www.eplandata.de/portal/en_EN/part/MDX.TAT3632-8DD44-0FA0

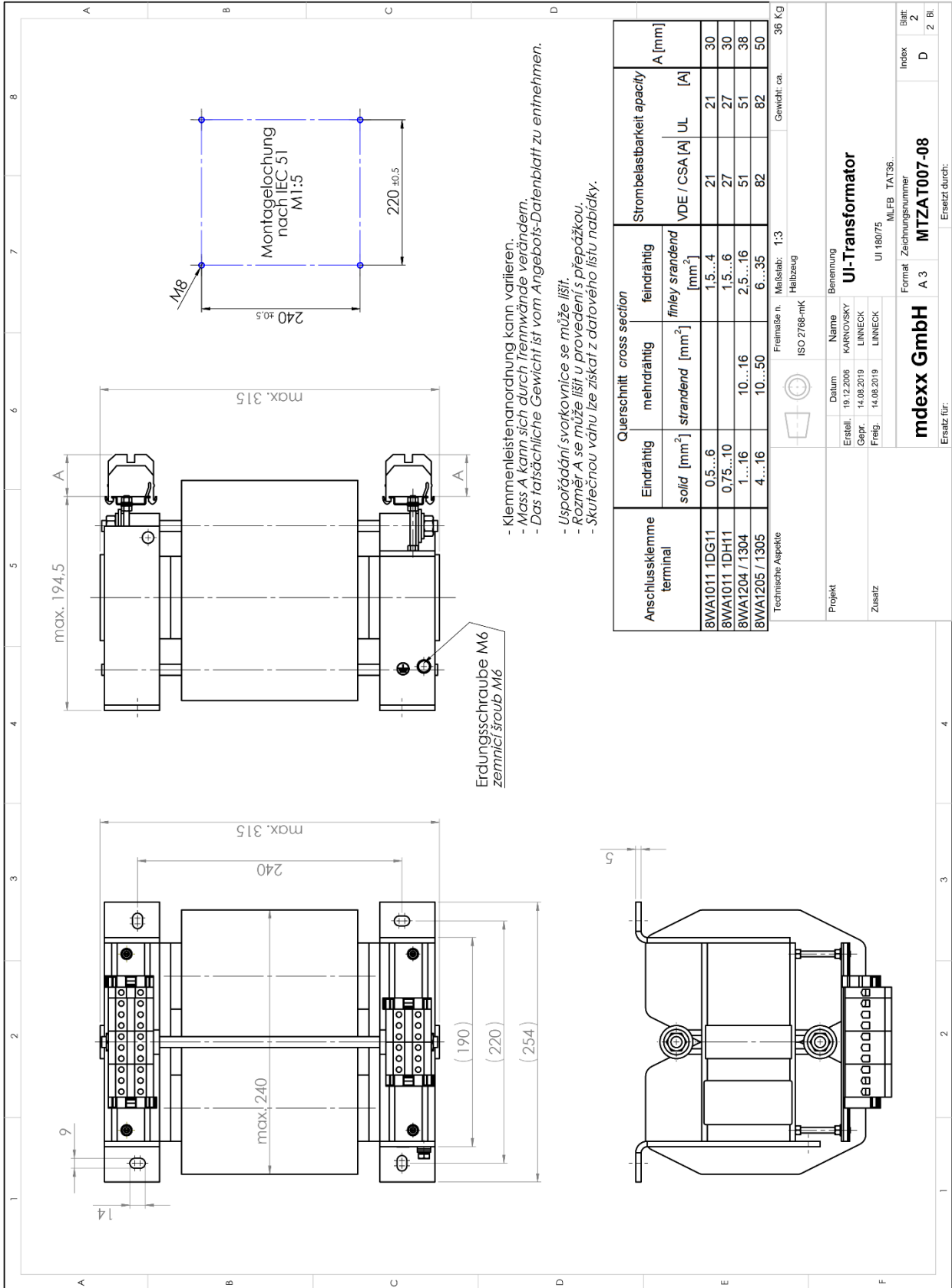
Servis / Podpora

- Návod k použití

[www.mdexx.com/BA_T_Transformatoren\(TAM.TAP.TAT.TAU.TBT.TBU\)](http://www.mdexx.com/BA_T_Transformatoren(TAM.TAP.TAT.TAU.TBT.TBU))

- Certifikáty www.mdexx.com/downloads/zertifikate
- EU Prohlášení o shodě [www.mdexx.com/Transformatoren nach EN 61558 \(TAM, TAN, TAP, TAT, TAU, TAW\)](http://www.mdexx.com/Transformatoren nach EN 61558 (TAM, TAN, TAP, TAT, TAU, TAW))
- EAC Certifikace www.mdexx.com/EAC Transformatoren
- UL Certifikace
 - US *produkt* [www.mdexx.com/XPTQ2.E92271 \(TAJ, TAM, TAP, TAW, TEF, TEV\)](http://www.mdexx.com/XPTQ2.E92271 (TAJ, TAM, TAP, TAW, TEF, TEV))
 - izolace* [www.mdexx.com/OBJY2.E106597 \(CTB130, CTB155, ADS180, CCC180\)](http://www.mdexx.com/OBJY2.E106597 (CTB130, CTB155, ADS180, CCC180))
 - CA *produkt* [www.mdexx.com/XPTQ8.E92271 \(TAJ, TAM, TAP, TAW, TEF, TEV\)](http://www.mdexx.com/XPTQ8.E92271 (TAJ, TAM, TAP, TAW, TEF, TEV))
 - izolace* [www.mdexx.com/OBJY8.E106597 \(CTB130, CTB155, ADS180, CCC180\)](http://www.mdexx.com/OBJY8.E106597 (CTB130, CTB155, ADS180, CCC180))

Rozměrový výkres



CONFADO COMO SECRETO INDUSTRIAL
RESERVADOS TODOS LOS DERECHOS

ALS BETRIEBSGEHEIMNIS ANVERTRAUT
ALLE RECHTE VORBEHALTEN

PROPRIETARY DATA
ALL RIGHTS RESERVED