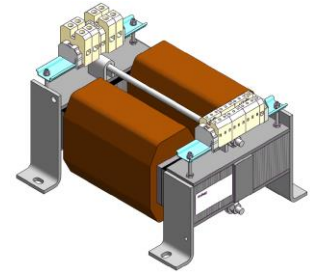




Moc	8,00 kVA
Wejście	600-575-550-525-500-480-460-440-415-400-240-230 V AC
Wyjście	230-115 (2x115) V AC
Kategoria	Transformator sieciowy, sterujący i separacyjny



Zdjęcie reprezentatywne

Parametry elektryczne

Ilość faz	1
Moc znamionowa	kVA 8,00
Moc szczytowa	kVA 27,0
Napięcie wejściowe	V AC 600-575-550-525-500-480-460-440-415-400-240-230
Prąd wejściowy	A AC 14,0-14,7-15,3-16,1-16,9-17,6-18,3-19,2-20,3-21,1-35,1-36,6
Napięcie wyjściowe	V AC 230-115
Prąd wyjściowy	A AC 34,8-69,6
Częstotliwość	Hz 50...60
Napięcie zwarcia	% 3,60 20°C
Grupa połączeń	li0
Typ pracy	praca ciągła
Cykl pracy	% 100
Materiał nawojowy	CU
Straty w uzwojeniu	W 415
Straty w żelazie	W 80,0
Całkowite straty	W 495
Sprawność	% 94,2

Normy

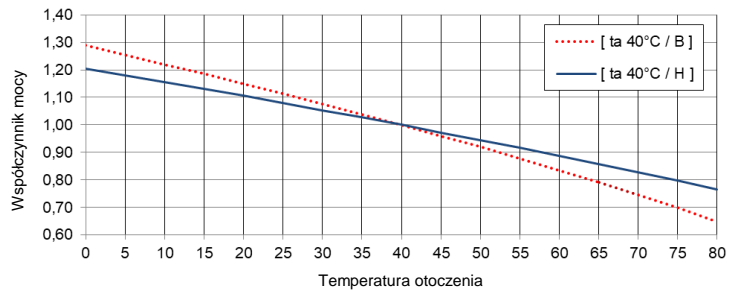
Normy	EN 61558-2-1, -2-2, -2-4 UL 1561 / XQNX2-8.E103902
-------	---

Atesty / Certyfikaty

Uznania	ENE cULus (inne atesty możliwe na życzenie klienta)
Deklaracja zgodności	CE

Warunki środowiska

Temperatura pracy	°C	-25 ... +40
Temperatura magazynowania	°C	-25 ... +55
Rozszerzony zakres temperatur	°C	aż do +80 (po redukcji mocy zgodnie z charakterystyką obciążenia)



Wilgotność względna (bez kondensacja)	%	5 ... 95
Chłodzenie		naturalne
Wysokość instalacji		do 1000m nad poziomem morza, ponadto możliwe również z redukcją mocy
Kategoria przepięciowa	(według EN 61558)	OVC III
Stopień zanieczyszczenia	(według EN 61558)	P2

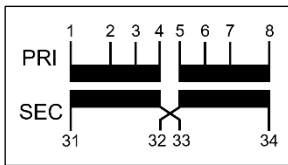
Instalacja i montaż

Rodzaj podłączenia	złącza przykręcane
Rodzaj mocowania	Przykręcany
Pozycja montażowa	patrz „Rysunek z wymiarami“ na końcu dokumentu
Wymiary (WxSZxG)	patrz „Rysunek z wymiarami“ na końcu dokumentu
Wymiary montażowe	patrz „Rysunek z wymiarami“ na końcu dokumentu
Podłużny otwór	patrz „Rysunek z wymiarami“ na końcu dokumentu
Dystans	patrz informacje techniczne w rozdziale „Dalsze informacje“

Funkcjonalność związana z bezpieczeństwem

Klasa izolacji	według EN	klasa H
Klasa izolacji	według UL	CLASS 180
Stopień ochrony		IP00 (inne rodzaje ochrony na życzenie)
Klasa ochrony		I
Wytrzymałość zwarciowa		warunkowo z bezpiecznikiem

Tabela połączeń



Blok zacisków

Tylna strona: 31-31-32-33-34-34

Przednia strona: 1-1-2-3-4-5-6-7-8-8

	U _N [V AC]	I _N [A AC]	Zaciski	Polączenie	Bezpiecznik
PRI1	600	14,0	1-8	4-5	3RV2421-4BA10 / 16,0A (ext.)
	575	14,7	1-8	4-6	3RV2421-4BA10 / 16,5A (ext.)
	550	15,3	1-8	4-7	3RV2421-4CA10 / 17,5A (ext.)
	525	16,1	1-8	3-5	3RV2421-4CA10 / 18,5A (ext.)
	500	16,9	1-8	3-6	3RV2421-4CA10 / 19,5A (ext.)
	480	17,6	1-8	3-7	3RV2421-4CA10 / 20A (ext.)
	460	18,3	1-8	3-7	3RV2421-4CA10 / 21A (ext.)
	440	19,2	1-8	2-5	3RV2421-4CA10 / 22A (ext.)
	415	20,3	1-8	2-6	3RV2431-4EA10 / 23A (ext.)
	400	21,1	1-8	2-7	3RV2431-4EA10 / 24A (ext.)
	240	35,1	1-8	1-7 3-8	3RV2431-4VA10 / 39A (ext.)
230	36,6	1-8	1-7 3-8	3RV2431-4VA10 / 41A (ext.)	
SEC1	230	34,8	31-34	32-33	3RV2021-4PA10 / 35A (ext.)
	115	69,6	31-34	31-32 33-34	3RV2031-4KA10 / 70A (ext.)



WSKAZÓWKA bezpiecznik

Bezpiecznik według IEC 60947 | Propozycja typu zabezpieczenia z wyłącznikiem firmy Siemens - alternatywy są możliwe.

Zabezpieczenie na rynek północnoamerykański według UL - patrz rozdział „Dalsze informacje”.

Ogólne dane

GTIN / EAN	4052967065185
Kraj pochodzenia	Czechy
Jednostka opakowania	1
Wskaźnik eksportu	AL: N / ECCN: N
Numer taryfy celnej	85043200
Waga brutto	kg 60
Waga netto	kg 48

Dalsze informacje

Kompletny asortyment transformatorów / zasilaczy / dławików / filtrów

www.mdexx.com/online-katalog

Produkty rdzeniowe transformatory

www.mdexx.com/produkty-rdzeniowe-transformatory

Informacje techniczne

www.mdexx.com/technische-information

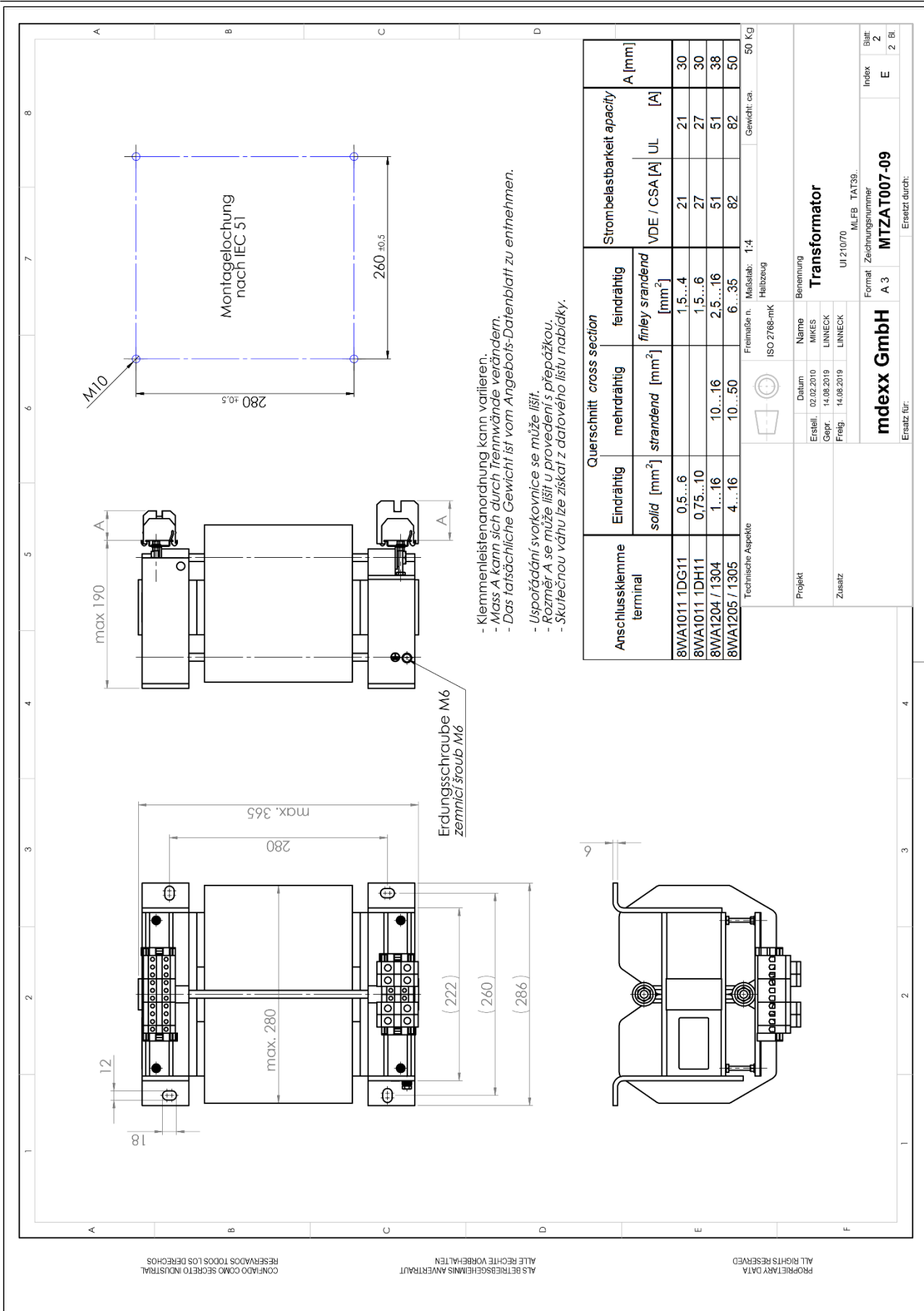
ePLAN / CAD dane

www.eplandata.de/portal/en_EN/part/MDX.TAT3912-8ED44-0FA0

Serwis / Wsparcie

- Instrukcja obsługi [www.mdexx.com/BA_T_Transformatoren \(TAM, TAP, TAT, TAU, TBT, TBU\)](http://www.mdexx.com/BA_T_Transformatoren_(TAM,_TAP,_TAT,_TAU,_TBT,_TBU))
 - Certyfikaty www.mdexx.com/downloads/zertifikate
 - EU Deklaracje zgodności [www.mdexx.com/Transformatoren nach EN 61558 \(TAM, TAN, TAP, TAT, TAU, TAW\)](http://www.mdexx.com/Transformatoren_nach_EN_61558_(TAM,_TAN,_TAP,_TAT,_TAU,_TAW))
 - EAC Certyfikaty [www.mdexx.com/EAC Transformatoren](http://www.mdexx.com/EAC_Transformatoren)
 - UL Certyfikaty
- | | | |
|----|----------|--|
| US | produkt | www.mdexx.com/XQNX2.E103902 (TEM, TEP, TET, TEU, TAN, TAP, TAT, TAU, TBT, TBU) |
| | izolacja | www.mdexx.com/OBJY2.E106597 (CTB130, CTB155, ADS180, CCC180) |
| CA | produkt | www.mdexx.com/XQNX8.E103902 (TEM, TEP, TET, TEU, TAN, TAP, TAT, TAU, TBT, TBU) |
| | izolacja | www.mdexx.com/OBJY8.E106597 (CTB130, CTB155, ADS180, CCC180) |

Rysunek z wymiarami



- Klemmenleitenanordnung kann variieren.
- Mass A kann sich durch Trennwände verändern.
- Das tatsächliche Gewicht ist vom Angebots-Datenblatt zu entnehmen.
- Uspořádání svorkovnice se může lišit.
- Rozměr A se může lišit u provedení s přepážkou.
- Skutečnou váhu lze získat z datového listu nabídky.

Anschlussklemme terminal	Eindrähtig		mehrdrähtig		feindrähtig		Strombelastbarkeit apacity	
	solid [mm ²]	strandend [mm ²]	strandend [mm ²]	finley strandend [mm ²]	feindrähtig [mm ²]	VDE / CSA [A] UL	A [mm]	
8WA1011 1DG11	0.5...6			1.5...4	1.5...4	21	21	30
8WA1011 1DH11	0.75...10			1.5...6	1.5...6	27	27	30
8WA1204 / 1304	1...16	10...16		2.5...16	2.5...16	51	51	38
8WAT205 / 1305	4...16	10...50		6...35	6...35	82	82	50

Technische Aspekte		Freimaße n. Maßstab: 1:4		Gewicht: ca. 50 KG	
Projekt		ISO 2768-mK		Halbzeug	
Zusatz		Name		Benennung	
Erstellt: 02.02.2010		MIKES		Transformator	
Gepr. 14.08.2019		LINNECK		UI 210/70	
Freig. 14.08.2019		LINNECK		M/FB TAT39...	
Index		Format		Zeichnungsnummer	
E		A 3		MTZAT007-09	
Blatt		Ersatz durch:			
2					
2 Bl.					