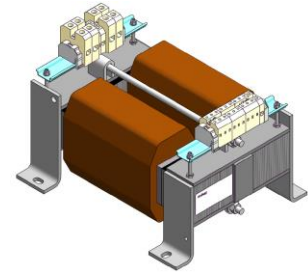




Výkon	10,0 kVA
Vstup	600-575-550-525-500-480-460-440-415-400-240-230 V AC
Výstup	230-115 (2x115) V AC
Kategorie	Síťový transformátor pro řídicí obvody, oddělovací



Reprezentativní obrázek

Elektrické parametry

Počet fází	1
Jmenovitý výkon	kVA 10,0
Krátkodobé přetížení	kVA 30,0
Jmenovité vstupní napětí	V AC 600-575-550-525-500-480-460-440-415-400-240-230
Jmenovitý vstupní proud	A AC 17,3-18,1-18,9-19,7-20,8-21,6-22,6-23,6-25,0-26,0-43,3-45,1
Jmenovité výstupní napětí	V AC 230-115
Jmenovitý výstupní proud	A AC 43,5-87,0
Kmitočet	Hz 50...60
Napětí nakrátko	% 3,30 20°C
Spínací skupina	li0
Druh provozu	nepřetržitý
Zatěžovatel	% 100
Materiál vinutí	CU
Ztráty ve vinutí	W 415
Ztráty v železe	W 80,0
Celkové ztráty	W 495
Účinnost	% 95,3

Normy

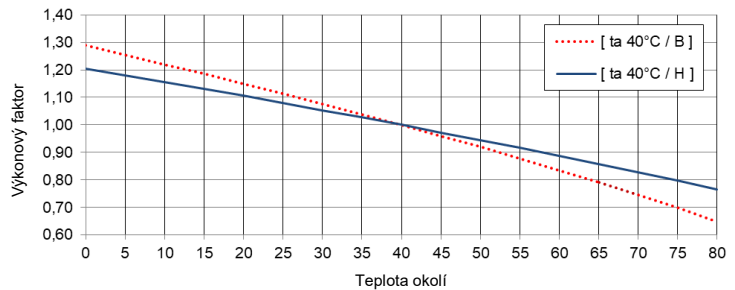
Normy	EN 61558-2-1, -2-2, -2-4 UL 1561 / XQNX2-8.E103902
-------	---

Povolení / Certifikáty

Schválení	ENE cULus (další schválení dle požadavku zákazníka)
Prohlášení o shodě	CE

Pracovní podmínky

Rozsah pracovních teplot	°C	-25 ... +40
Rozsah skladovacích teplot	°C	-25 ... +55
Rozšířený rozsah pracovních teplot	°C	až do +80 (po snížení výkonu podle zatěžovací křivky)



Relativní vlhkost (bez kondenzace)	%	5 ... 95
Chlazení		přirozené chlazení
Nadmořská výška pro instalaci		do 1000m nad mořem, vyšší nadmořská výška jen při snížení výkonu
Kategorie přepětí	(dle EN 61558)	OVC III
Stupeň znečištění	(dle EN 61558)	P2

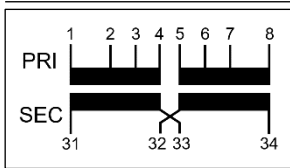
Upevnění a montáž

Způsob připojení	Šroubové připojení
Typ montáže	Šroubový
Montážní poloha	viz „Rozměrový výkres“ na konci dokumentu
Rozměry (VxŠxH)	viz „Rozměrový výkres“ na konci dokumentu
Montážní rozměry	viz „Rozměrový výkres“ na konci dokumentu
Oválný otvor	viz „Rozměrový výkres“ na konci dokumentu
Vzdálenost	viz technické informace v kapitole „Další informace“

Bezpečnostní funkce

Klasifikace izolace	dle EN	třída H
Klasifikace izolace	dle UL	CLASS 180
Stupeň ochrany		IP00 (jiný stupeň ochrany na vyžádání)
Třída ochrany		I
Zkratová odolnost		podmínečně s ochranným prvkem

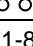
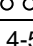
Tabulka připojení



Svorkovnice

Zadní strana: 31-31-32-33-34-34

Přední strana: 1-1-2-3-4-5-6-7-8-8

	U _N [V AC]	I _N [A AC]	Připojení 	Propojení 	Jištění
PRI1	600	17,3	1-8	4-5	3RV2421-4CA10 / 20A (ext.)
	575	18,1	1-8	4-6	3RV2421-4CA10 / 21A (ext.)
	550	18,9	1-8	4-7	3RV2421-4DA10 / 21A (ext.)
	525	19,7	1-8	3-5	3RV2421-4DA10 / 23A (ext.)
	500	20,8	1-8	3-6	3RV2421-4DA10 / 24A (ext.)
	480	21,6	1-8	3-7	3RV2431-4EA10 / 25A (ext.)
	460	22,6	1-8	3-7	3RV2431-4EA10 / 26A (ext.)
	440	23,6	1-8	2-5	3RV2431-4EA10 / 27A (ext.)
	415	25,0	1-8	2-6	3RV2431-4EA10 / 28A (ext.)
	400	26,0	1-8	2-7	3RV2431-4EA10 / 29A (ext.)
	240	43,3	1-8	1-7 3-8	3RV2431-4XA10 / 49A (ext.)
230	45,1	1-8	1-7 3-8	3RV2431-4XA10 / 51A (ext.)	
SEC1	230	43,5	31-34	32-33	3RV2031-4WA10 / 44A (ext.)
	115	87,0	31-34	31-32 33-34	3RV2041-4YA10 / 87A (ext.)



POZNÁMKA jištění

Jištění dle IEC 60947 | Návrh typu se Siemens jističi - alternativy jsou možné.
Jištění pro severoamerický trh dle UL - viz kapitola „Další informace“.

Všeobecné údaje

GTIN / EAN	4052967065192
Země původu	Česká republika
Balící jednotka	1
Označení exportu	AL: N / ECCN: N
Číslo celního sazebníku	85043200
Celková hmotnost - brutto	kg 70
Čistá hmotnost - netto	kg 58

Další informace

Kompletní katalog transformátorů / napájecích zdrojů / tlumivek / filtrů


www.mdexx.com/online-katalog

Základní produktová řada transformátorů

www.mdexx.com/zakladni-produktova-rada-transformatoru

Technické informace

www.mdexx.com/technische-information

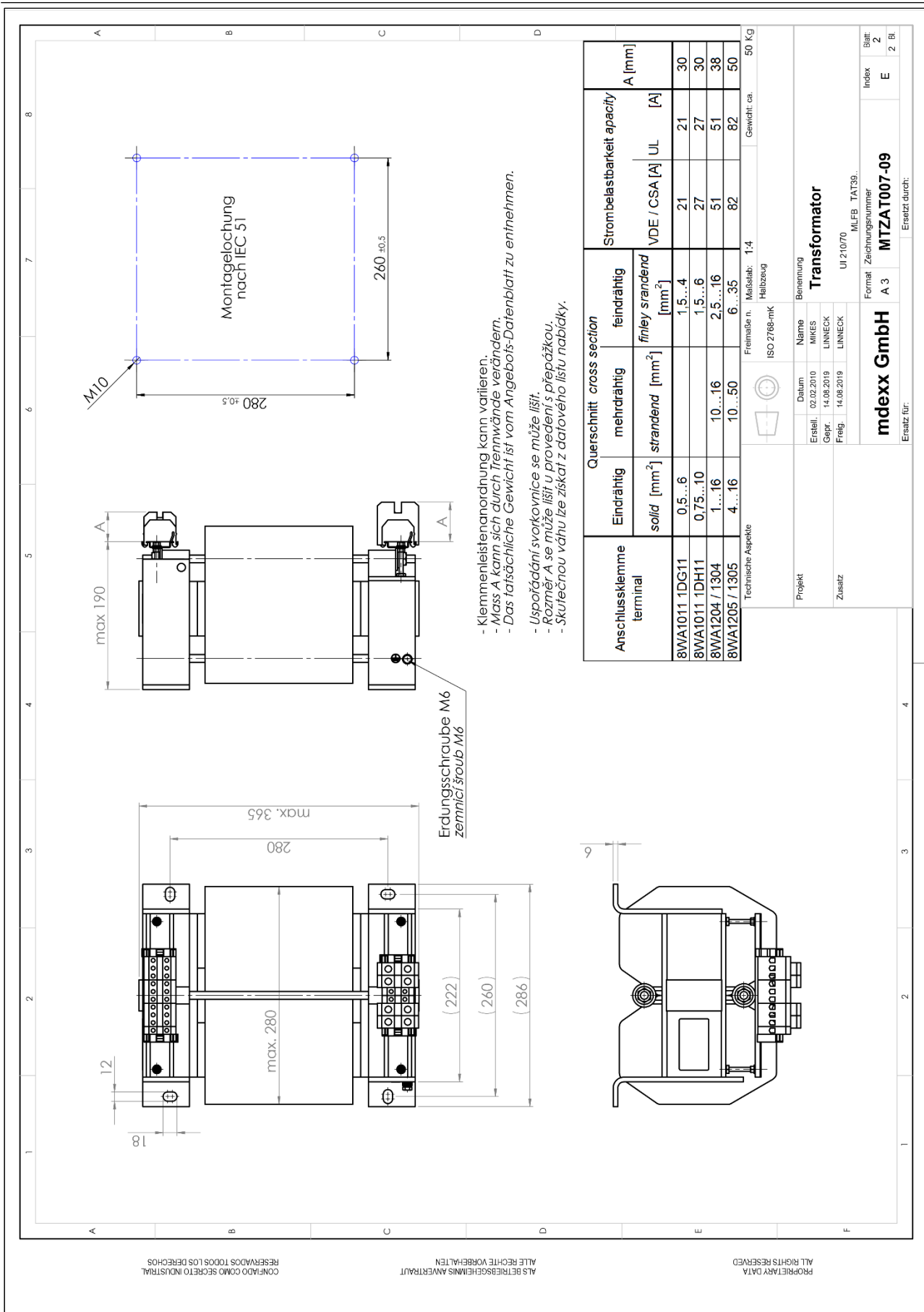
 ePLAN / CAD data

www.eplandata.de/portal/en_EN/part/MDX.TAT3932-8ED44-0FA0

Servis / Podpora

- Návod k použití [www.mdexx.com/BA_T_Transformatoren \(TAM, TAP, TAT, TAU, TBT, TBU\)](http://www.mdexx.com/BA_T_Transformatoren_(TAM,_TAP,_TAT,_TAU,_TBT,_TBU))
 - Certifikáty www.mdexx.com/downloads/zertifikate
 - EU Prohlášení o shodě [www.mdexx.com/Transformatoren nach EN 61558 \(TAM, TAN, TAP, TAT, TAU, TAW\)](http://www.mdexx.com/Transformatoren_nach_EN_61558_(TAM,_TAN,_TAP,_TAT,_TAU,_TAW))
 - EAC Certifikace [www.mdexx.com/EAC Transformatoren](http://www.mdexx.com/EAC_Transformatoren)
 - UL Certifikace
- | | | |
|----|----------------|--|
| US | <i>produkt</i> | www.mdexx.com/XQNX2.E103902 (TEM, TEP, TET, TEU, TAN, TAP, TAT, TAU, TBT, TBU) |
| | <i>izolace</i> | www.mdexx.com/OBJY2.E106597 (CTB130, CTB155, ADS180, CCC180) |
| CA | <i>produkt</i> | www.mdexx.com/XQNX8.E103902 (TEM, TEP, TET, TEU, TAN, TAP, TAT, TAU, TBT, TBU) |
| | <i>izolace</i> | www.mdexx.com/OBJY8.E106597 (CTB130, CTB155, ADS180, CCC180) |

Rozměrový výkres



- Klemmenleitenanordnung kann variieren.
- Mass A kann sich durch Trennwände verändern.
- Das tatsächliche Gewicht ist vom Angebots-Datenblatt zu entnehmen.
- Uspořádání svorkovnice se může lišit.
- Rozměr A se může lišit u provedení s přepážkou.
- Skutečnou váhu lze získat z datového listu nabídky.

Erdungsschraube M6
zernici šroub M6

Montagebohrung
nach IEC 51